



MASTER Value LED- lysrör EM/ nätspänning T8



MAS LEDtube VLE 1500mm HO 20.5W 865 T8

MASTER Value, LEDtube, T8, EM/nätspänning, 1500 mm, 220-240 V, 20.5 W, 58W TL-D, 6500 K, 3100 lm, CRI 80, 60000 h

MASTER Value, LEDtube, T8, EM/nätspänning, 1500 mm, 220-240 V, 20.5 W, LED alternative to 58W TL-D, 6500 K, 3100 lm, CRI 80, 60000 h, 151 lm/W, EEL D, G13, Glas, 1500 mm, RGO, SDCM 6, PF 0.9, IP20, SVM 0.4, PstLM 1

Produktdata

Allmän information	
Socket	G13
Nominell livslängd	60 000 h
Driftcykel	200 000
Lighting Technology	LEDtube
Mätreferens för ljusflöde	Sphere
Ljusteknik	
Färgkod	865 [CCT of 6500K]
Spridningsvinkel (nom)	190 °
Ljusflöde	3 100 lm
Färgbeteckning	Kallt dagsljus
Korrelerad färgtemperatur (Nom)	6500 K
Ljusutbyte (märkvärde) (nom)	151 lm/W

Färgbeständighet	<6
Färgåtergivningsindex	80
LLMF vid slutet av nominell livslängd (nom)	70 %
Photobiological safety according to EN 62471	RGO
Drift och elektricitet	
Line Frequency	50 to 60 Hz
Ingångsfrekvens	50-60 Hz
Strömförbrukning	20,5 W
Lampström (max)	97 mA
Lampström (min)	89 mA
Tändningstid (nom)	0,5 s
Uppvärmningstid till 60 % ljus	0,5 s
Effektfaktor (fraktion)	0,9

MASTER Value LED-lysrör EM/nätspänning T8

Spänning (nom)	220-240 V
LED alternative to fluorescent lamp power	58W TL-D
Ingående ström vid nätspänning	8.2
Max antal lampor på automatsäkring av B-typ 10 A	75
– Nätspänning	
Max antal ljuskällor på automatsäkring av typ B,	75
10 A – EM-drivdon utan kompensationskondensator.	
Max antal ljuskällor på automatsäkring av typ B,	10
10 A – EM-drivdon med kompensationskondensator.	
Max antal lampor på automatsäkring av B-typ 16 A	120
– Nätspänning	
Max antal ljuskällor på automatsäkring av typ B,	120
16 A – EM-drivdon utan kompensationskondensator.	
Max antal ljuskällor på automatsäkring av typ B,	16
16 A – EM-drivdon med kompensationskondensator.	
Kompatibilitet med drivdon	EM/nätspänning

Temperatur

T-Case max. (nom)	65 °C
-------------------	-------

Styrenheter och dimring

Dimbar	Nej
--------	-----

Mekanik och armaturhus

Ljuskällans ytbehandling	Frostad
Material i lampan	Glas
Produktens längd	1 500 mm
Lampform	T8
Nettovikt (styck)	0,270 kg

Användning och godkännande

Energieffektivitetsklass	D
--------------------------	---

Energisparande produkt	Ja
Godkännandemärkningar	Uppfyller RoHS TUV CE-märkning KEMA Keur-certifikat
Energiförbrukning kWh/1 000 tim	21 kWh
EPREL-registreringsnummer	1095870
CE-märkning	Ja
EU RoHS-kompatibel	Ja
Flimmervärde (PstLM)	1
Stroboskopisk effekt	0,4
Omgivningstemperatur	-20 °C till +45 °C

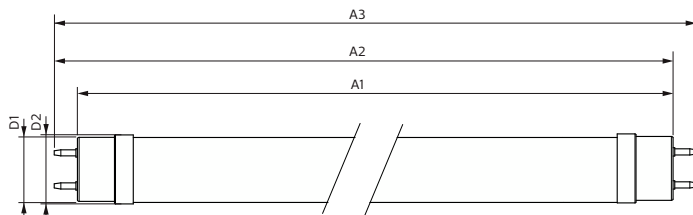
Användningsförhållanden

Trådlös teknik	Ej tillämpligt
----------------	----------------

Produktdata

Beställningsproduktnamn	MAS LEDtube VLE 1500mm HO 20.5W 865 T8
Fullständigt produktnamn	MAS LEDtube VLE 1500mm HO 20.5W 865 T8
Full EOC	871869964695000
Beskrivning av lokal kod	8294767
Beställningsnummer	929002021902
Materialnummer (12NC)	929002021902
Lokal kod	8294767
Räknare – antal per förpackning	1
EAN/UPC - Produkt/fodral	8718699646950
Räknare - antal förpackningar per kartong	10
EAN/UPC - Hölje	8718699646967

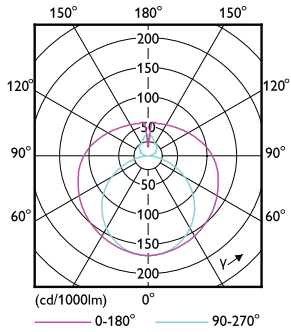
Måttskiss



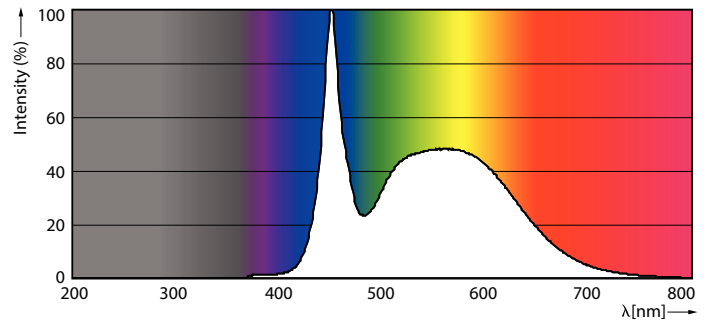
Product	D1	D2	A1	A2	A3
MAS LEDtube VLE 1500mm HO 20.5W 865 T8	25,8 mm	28 mm	1 498,7 mm	1 505,8 mm	1 512,9 mm

MASTER Value LED-lysrör EM/nätspänning T8

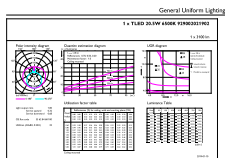
Fotometriska data



Light Distribution Diagram - MAS LEDtube VLE 1500mm HO 20.5W 865 T8



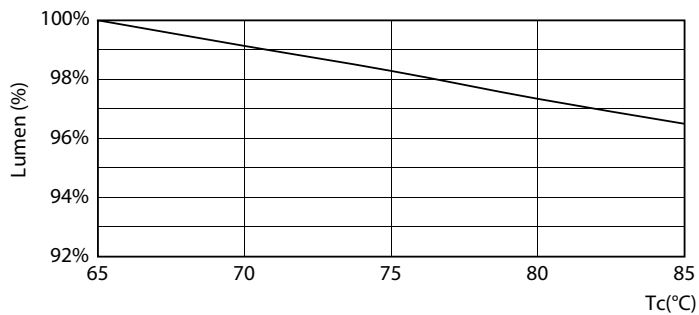
Spectral Power Distribution Colour - MAS LEDtube VLE 1500mm HO 20.5W 865 T8



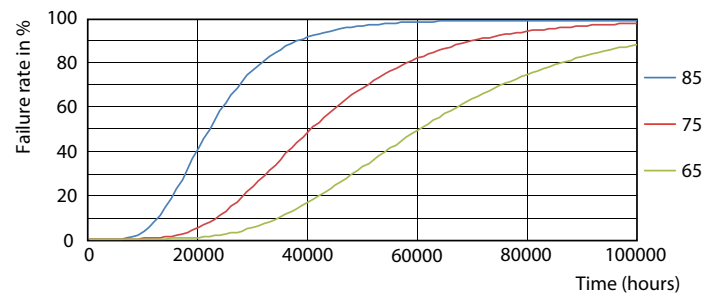
General uniform lighting

General uniform lighting - MAS LEDtube VLE 1500mm HO 20.5W 865 T8

Livslängd



Lumen Maintenance Diagram - MAS LEDtube VLE 1500mm HO 20.5W 865 T8



FailureRate

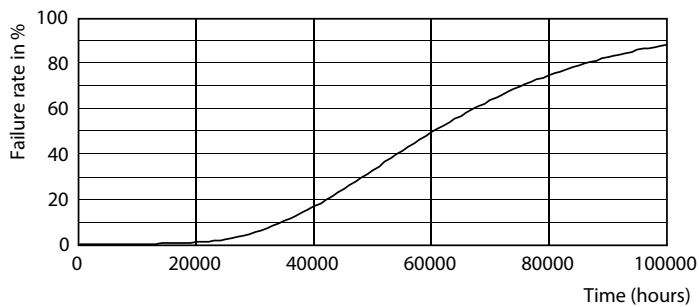
MASTER Value LED-lysrör EM/nätspänning T8

Livslängd



LifetimeVsTc

Lumen Maintenance Diagram - MAS LEDtube VLE 1500mm HO 20.5W 865 T8



Life Expectancy Diagram

