



MasterConnect LEDtube KVG/VVG



MasterConnect LEDtube IA 1500mm UO 25W865 T8

Philips MasterConnect ist der ideale Einstieg in die vernetzte Beleuchtung und bietet eine große Auswahl an vernetzten Retrofit LED-Lampen und Röhren. Für die Installation ist keine zusätzliche Verkabelung oder weitere Umbauten nötig: die Einrichtung erfolgt über unsere intuitive Bluetooth-App und über den offenen Zigbee 3.0 Standard. Philips MasterConnect bietet dabei die Möglichkeit der Automatisierung (Bewegungs-/Tageslichtsteuerung mit Sensoren), kabelloses Dimmen, Gruppierungen von Leuchtmitteln und die Erstellung von Beleuchtungsszenen. Das Resultat sind maximierte Energieersparnisse und ein komfortables und individuelleres Nutzererlebnis! Die Kompatibilität zu Interact ist ebenfalls vorhanden: Binden Sie die MasterConnect-Produkte bei bestehenden Interact-Systemen ein oder fügen Sie ein Interact-Gateway hinzu und nutzen Sie die Vorteile der Interact IoT-Plattform, wie bspw Dashboard Management, Fernwartungs- und Fernwartungsplanung und vieles mehr.

MasterConnect LEDtube KVG/VVG

Hinweise

- KVG/VVG Version ausschließlich für Betrieb am konventionellen Vorschaltgerät oder 230V geeignet
- Beim Wechsel zu LEDtube muss überprüft werden, ob die in den Vorschriften geforderten Beleuchtungsstärken eingehalten werden
- Wir weisen darauf hin, dass die Gesamtenergieeffizienz und Lichtverteilung einer Anlage von der Bauart der Anlage bestimmt werden
- Installationshinweise, abrufbar unter www.philips.de/LEDtube, sind zu beachten
- Ein LEDtube Ersatz-Starter ist jeweils in der Handelsverpackung der KVG/VVG Versionen enthalten
- Alle Philips MASTER LEDtubes T8 verfügen über rotierende Endkappen für die optimale Ausrichtung einstellbar auf 0°/ 22,5°/ 45°/67,5°/ 90°
- Das Produkt sollte innerhalb des vorgegebenen Frequenzbereich (HF) verwendet werden. Der Frequenzbereich kann abhängig vom Anwendungsbereich variieren.
- Nur in Verbindung mit kompatibler Steuerung verwendbar
- Geeignet für einen Temperaturbereich von -20° bis +45° C
- Die LEDtube ist geeignet für einen G13 Sockel gemäß IEC Standard und erfüllt alle Anforderungen aus IEC 62776
- Das Produkt ist über eine drahtlose Steuerung dimmbar. NICHT geeignet für den Betrieb an einem herkömmlichen Dimmer
- Lampe ist in trockenen Umgebungen einzusetzen und nur in Verbindung mit einer für den Anwendungsbereich zugelassenen Leuchte zu betreiben

Produkt Daten

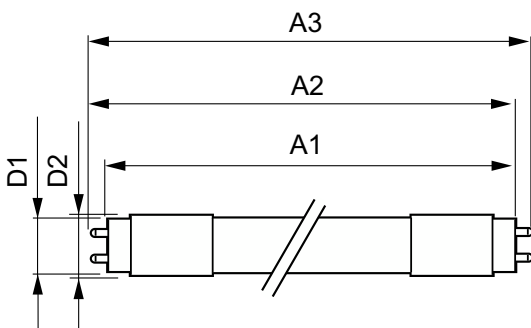
Allgemeine Informationen		Leistungsfaktor (Bruchteil)	
Sockel	G13 [Medium Bi-Pin Fluorescent]		0.9
Nennlebensdauer	60.000 Stunde(n)	Spannung (Nom)	220-240 V
Schaltzyklus	200.000	LED-Alternative zu Leuchtstofflampenleistung	58 W
Beleuchtungstechnologie	LED	Einschaltstrom am Netz	9
Referenz für Lichtstrommessung	Sphere	Max. Lampenanzahl für MCB Typ B 10 A – Netz	73
Lichttechnische Daten		Max. Lampenanzahl für MCB Typ B, 10 A – EM-Vorschaltgerät ohne Kompensationskondensator.	73
Farbcode	865 [CCT of 6500K]	Max. Lampenanzahl für MCB Typ B, 10 A – EM-Vorschaltgerät mit Kompensationskondensator.	15
Ausstrahlungswinkel (Nom)	160 Grad	Max. Lampenanzahl für MCB Typ B 16 A – Netz	116
Lichtstrom	3.700 lm	Max. Lampenanzahl für MCB Typ B, 16 A – EM-Vorschaltgerät ohne Kompensationskondensator.	116
Nennlichtausbeute (Nom)	148 lm/W	Max. Lampenanzahl für MCB Typ B, 16 A – EM-Vorschaltgerät mit Kompensationskondensator.	24
Lichtfarbe	Kühles Tageslicht	Kompatibilität mit Vorschaltgeräten	KVG/VVG
Ähnlichste Farbtemperatur (Nom)	6500 K	Temperatur	
Farbkonsistenz	<6	Umgebungstemperaturbereich	-20 °C bis 45 °C
Farbwiedergabeindex (CRI)	83	Gehäusetemperatur (Nom)	65 °C
Restlichtstrom am Ende der Nennlebensdauer (Nom.)	70 %	Lichtregelung und Dimmen	
Flackerwert (PstLM) – Flackerwert gemäß EN 61000-3-3	1	Dimmbar	Kabelloses Dimmen
Messung der Sichtbarkeit des Stroboskopeffekts (SVM)	0,9	Mechanik und Gehäuse	
Photobiologische Sicherheit gemäß EN 62471	RGO	Produktlänge	1.500 mm
Betrieb und Elektrik		Kolbenform	T8
Netzfrequenz	50 to 60 Hz	Genehmigung und Anwendung	
Eingangsfrequenz	50 bis 60 Hz	Energieeffizienzklasse	D
Systemleistung	25 W	Energiesparendes Produkt	Ja
Lampenstrom (max.)	117 mA	Zeichen & Zertifikate	RoHS konform TUV CE Zeichen KEMA-KEUR(DEKRA) Zertifikat
Lampenstrom (min.)	108 mA		
Startzeit (Nom)	0,5 s		
Aufwärmzeit bis 60 % Licht	0.5 s		

MasterConnect LEDtube KVG/VVG

Energieverbrauch kWh/1.000 Std.	25 kWh
EPREL Registrierungsnummer	406203
CE-Zeichen	Ja
EU RoHS-konform	Ja
Produktdaten	
Bestell-Produktname	MC LEDtube IA 1500mm UO 25W865 T8
Gesamtbezeichnung des Produkts	MasterConnect LEDtube IA 1500mm UO 25W865 T8

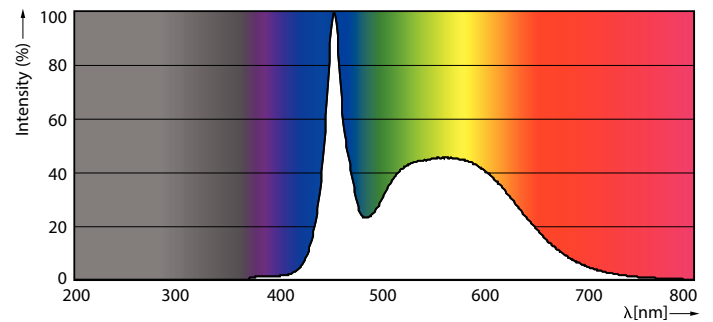
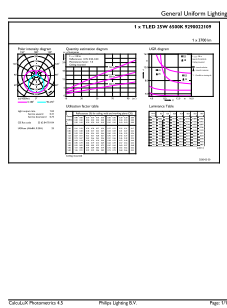
Gesamt-Produktcode	871869966978200
Bestellcode	66978200
Material-Nr. (12NC)	929002210902
Anzahl pro Verpackung	1
Nettogewicht (Einzelteil)	0,450 kg
EAN/UPC – Produkt/Kiste	8718699669782
Zähler – Pakete pro Außenkarton	10
EAN Umverpackung	8718699669799

Abmessungsskizzen



Product	D1	D2	A1	A2	A3
MC LEDtube IA 1500mm UO 25W865 T8	25,8 mm	28 mm	1.498,7 mm	1.505,8 mm	1.512,9 mm

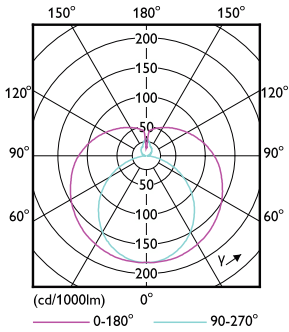
Photometrische Daten



General uniform lighting - MC LEDtube IA 1500mm UO 25W865 T8

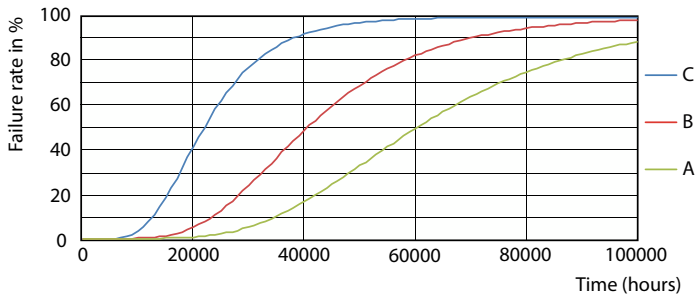
Spectral Power Distribution Colour - MC LEDtube IA 1500mm UO 25W865 T8

Photometrische Daten

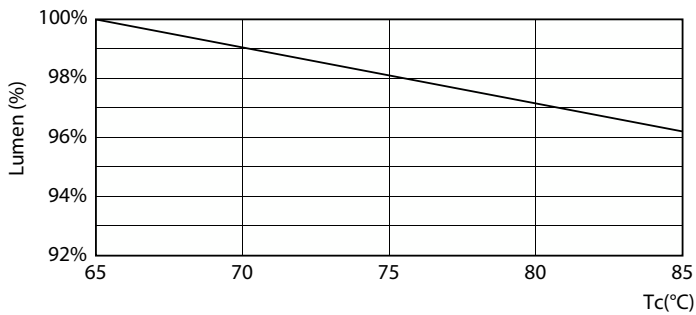


Light Distribution Diagram - MC LEDtube IA 1500mm UO 25W865 T8

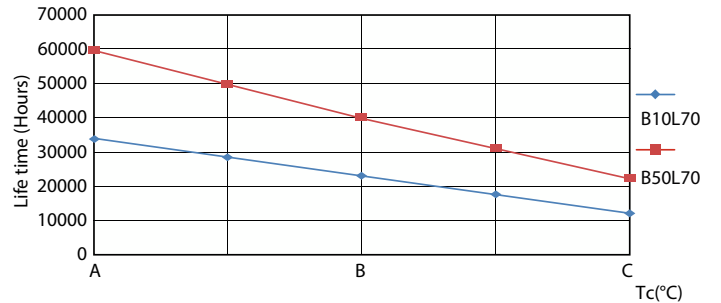
Lebensdauer



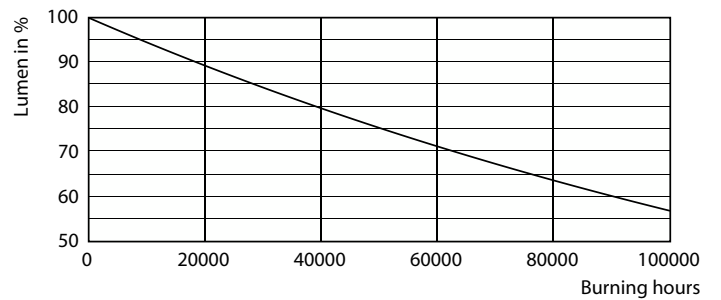
FailureRate



Lumen Maintenance Diagram - MC LEDtube IA 1500mm UO 25W865 T8



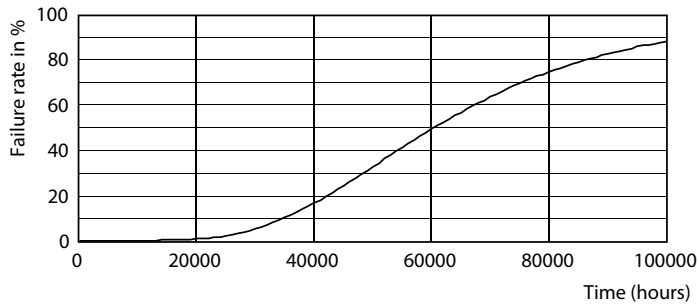
LifetimeVsTc



Lumen Maintenance Diagram - MC LEDtube IA 1500mm UO 25W865 T8

MasterConnect LEDtube KVG/VVG

Lebensdauer



Life Expectancy Diagram

