



# MasterConnect LEDtube EM/secteur T8



## MasterConnect LEDtube IA 1500mm UO 25W865 T8

Présentation des tubes LED MasterConnect, lampes T8 rétrofit intelligentes qui permettent une mise à niveau simplifiée et transparente vers l'éclairage connecté. Avec une application intuitive procédez simplement à la configuration de barres lumineuses LED MasterConnect afin de maximiser les économies d'énergie, tout en offrant un éclairage sans fil et automatisé pour plus de confort. En outre, ces tubes sont entièrement évolutifs. Si vous souhaitez bénéficier d'autres avantages (télécommande ou tableau de bord de gestion, par exemple), il vous suffit de conserver vos lampes actuelles et d'ajouter une passerelle pour accéder à tous les avantages d'un système basé sur le cloud. Il n'existe pas de meilleur moyen de faire passer les solutions d'éclairage au niveau supérieur.

### Données du produit

| Informations générales            |                                 | Désignation de la couleur                        |                          |
|-----------------------------------|---------------------------------|--|--------------------------|
| Culot                             | G13 [Medium Bi-Pin Fluorescent] |  | Lumière naturelle froide |
| Durée de vie nominale             | 60'000 h                        | Efficacité lumineuse (nominale)                  | 148 lm/W                 |
| Nombre de cycles d'allumage       | 200'000                         | Température de couleur corrélée (nom.)           | 6500 K                   |
| Type de lampe                     | LED                             | Cohérence des couleurs                           | <6                       |
| Référence de mesure de flux       | Sphere                          | Indice de rendu de couleur (IRC)                 | 83                       |
| Données techniques de l'éclairage |                                 | LLMF à la fin de la durée de vie nominale (nom.) | 70 %                     |
| Code couleur                      | 865 [CCT of 6500K]              | Valeur de scintillement (PstLM)                  | 1                        |
| Angle du faisceau (nom.)          | 160 degré(s)                    | Valeur d'effet stroboscopique (SVM)              | 0.9                      |
| Flux lumineux                     | 3'700 lm                        | Sécurité photobiologique selon EN 62471          | RGO                      |

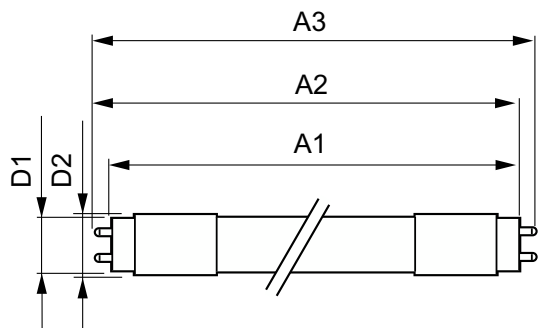
# MasterConnect LEDtube EM/secteur T8

| Fonctionnement et électricité  |             |
|--|-------------|
| Fréquence linéaire   | 50 to 60 Hz |
| Fréquence d'entrée   | 50 à 60 Hz  |
| Consommation électrique  | 25 W        |
| Courant lampe (max.)   | 117 mA      |
| Courant lampe (min.)   | 108 mA      |
| Heure de démarrage (nom.)  | 0.5 s       |
| Temps de chauffe à 60 %  | 0.5 s       |
| Facteur de puissance (fraction)  | 0.9         |
| Tension (nom.)   | 220-240 V   |
| Alternative LED puissance d'une lampe fluorescente                               | 58 W        |
| Courant d'appel sur secteur  | 9           |
| Nb lampe maxi sur disjoncteur type B 10A – Secteur                               | 73          |
| Nb lampe maxi sur MCB B type 10A – Ballast EM sans condensateur de compensation. | 73          |
| Nb lampe maxi sur MCB B type 10A – Ballast EM avec condensateur de compensation. | 15          |
| Nb lampe maxi sur disjoncteur type B 16A – Secteur                               | 116         |
| Nb lampe maxi sur MCB B type 16A – Ballast EM sans condensateur de compensation. | 116         |
| Nb lampe maxi sur MCB B type 16A – Ballast EM avec condensateur de compensation. | 24          |
| Compatibilité des ballasts   | EM/Secteur  |

| Température                            |                |
|--|----------------|
| Gamme de températures ambiantes        | -20 °C à 45 °C |
| Température maximale du produit (nom.) | 65 °C          |

| Commandes et gradation             |                    |
|------------------------------------|--------------------|
| Variation de l'intensité lumineuse | Variateur sans fil |

## Schéma dimensionnel



| Mécanique et boîtier |          |
|----------------------|----------|
| Longueur du produit  | 1'500 mm |
| Forme de la lampe    | T8       |

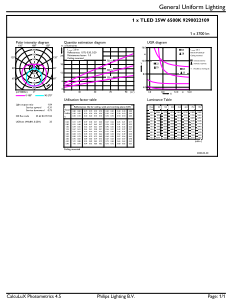
| Approbation et application         |  |
|------------------------------------|--|
| Classe d'efficacité énergétique    | D  |
| Produit à faible consommation      | Oui  |
| Homologation                       | Conformité à la directive RoHS<br>Certificat KEMA Keur |
| Consommation d'énergie kWh/1 000 h | 25 kWh   |
| Numéro d'enregistrement EPREL      | 406203   |
| Marquage CE                        | Oui  |
| Conforme à RoHS                    | Oui  |

| Données du produit            |  |
|-------------------------------|--|
| Nom du produit de la commande | MC LEDtube IA 1500mm UO 25W865 T8            |
| Nom de produit complet        | MasterConnect LEDtube IA 1500mm UO 25W865 T8 |
| Code EOC                      | 871869966978200                              |
| Code de commande              | 66978200                                     |
| Code 12NC                     | 929002210902                                 |
| Numérateur - Quantité par kit | 1  |
| Poids net (pièce)             | 0.450 kg                                     |
| Code EAN – Produit/Boîte      | 8718699669782                                |
| Conditionnement par carton    | 10   |
| Codes EAN/UPC – Boîte         | 8718699669799                                |

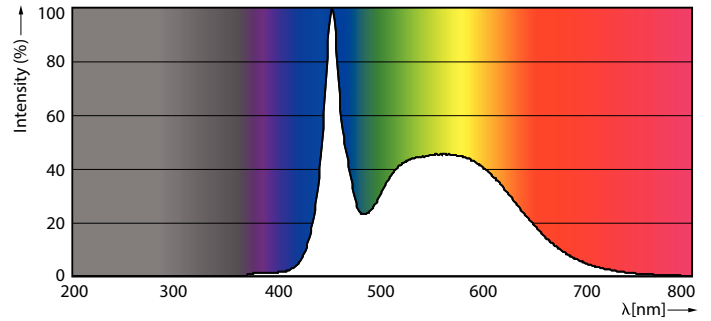
| Product                           | D1      | D2    | A1         | A2         | A3         |
|-----------------------------------|---------|-------|------------|------------|------------|
| MC LEDtube IA 1500mm UO 25W865 T8 | 25.8 mm | 28 mm | 1'498.7 mm | 1'505.8 mm | 1'512.9 mm |

# MasterConnect LEDtube EM/secteur T8

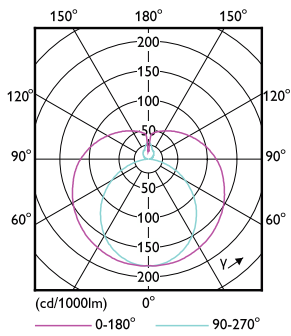
## Données photométriques



General uniform lighting - MC LEDtube IA 1500mm UO 25W865 T8

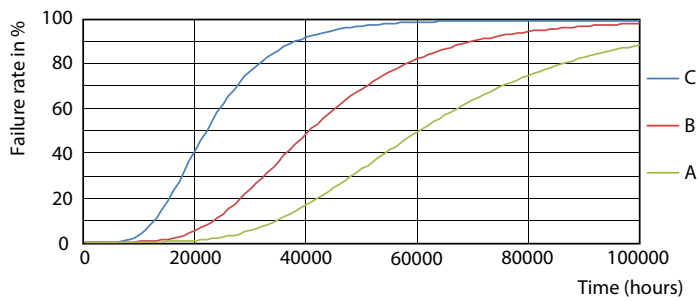


Spectral Power Distribution Colour - MC LEDtube IA 1500mm UO 25W865 T8

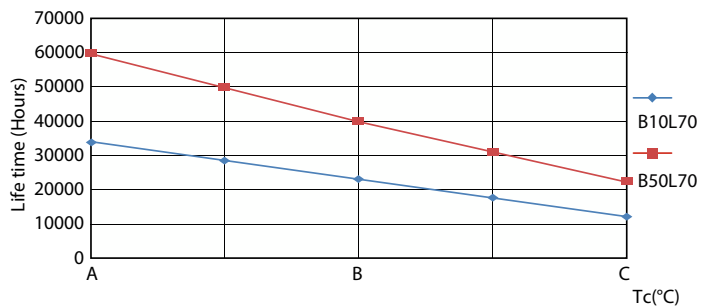


Light Distribution Diagram - MC LEDtube IA 1500mm UO 25W865 T8

## Durée de vie



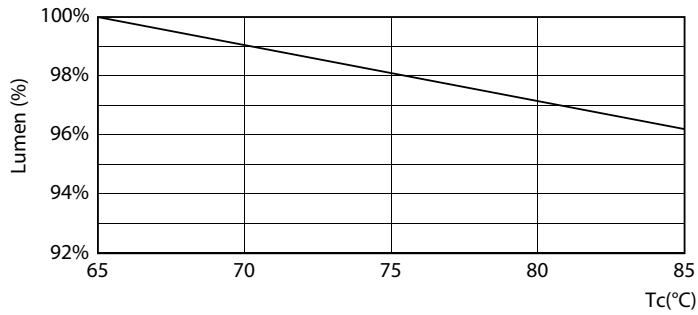
FailureRate



LifetimeVsTc

# MasterConnect LEDtube EM/secteur T8

## Durée de vie



Lumen Maintenance Diagram - MC LEDtube IA 1500mm UO 25W865 T8

Lumen Maintenance Diagram - MC LEDtube IA 1500mm UO 25W865 T8



Life Expectancy Diagram

