

# LEDtube Connected EM/secteur T8



## MC LEDtube IA 600mm HO 7W840 T8

MasterConnect, LEDtube, T8, EM/Secteur, 600 mm, 7 W, 18W  
TL-D, 4000 K, 1050 lm, CRI 80, 60000 h

Philips LEDtube Connected - lampes LED T8 rétrofit intelligentes qui permettent une mise à niveau simplifiée et transparente vers l'éclairage connecté. Ces tubes LED Interact Ready peuvent être programmés pour maximiser les économies d'énergie, tout en offrant un éclairage sans fil et automatisé pour plus de confort. En outre, ces tubes sont entièrement évolutifs. Si vous souhaitez bénéficier d'autres avantages (télécommande ou tableau de bord de gestion, par exemple), il vous suffit de conserver vos lampes actuelles et d'ajouter une passerelle pour accéder à tous les avantages d'un système basé sur le cloud. Il n'y a pas de meilleur moyen pour faire passer vos solutions d'éclairage au niveau supérieur.

### Données du produit

Informations générales	
Culot	G13 [Medium Bi-Pin Fluorescent]
Durée de vie nominale	60.000 h
Nombre de cycles d'allumage	200.000
Type de lampe	LEDtube
Référence de mesure de flux	Sphere
Garantie	5 ans

Données techniques de l'éclairage	
Code couleur	840 [CCT of 4000K]
Angle du faisceau (nom.)	160 degré(s)
Flux lumineux	1.050 lm

Désignation de la couleur	Blanc froid (CW)
Température de couleur corrélée (nom.)	4000 K
Efficacité lumineuse (nominale)	150 lm/W
Cohérence des couleurs	<6
Indice de rendu de couleur (IRC)	80
LLMF à la fin de la durée de vie nominale (nom.)	70 %
Sécurité photobiologique selon EN 62471	RG0

Fonctionnement et électricité	
Fréquence linéaire	50 to 60 Hz
Fréquence d'entrée	50 à 60 Hz
Consommation électrique	7 W

LEDtube Connected EM/secteur T8

Courant lampe (max.)	37 mA
Courant lampe (min.)	34 mA
Heure de démarrage (nom.)	0,5 s
Temps de chauffe à 60 %	0.5 s
Facteur de puissance (fraction)	0.9
Tension (nom.)	220-240 V
Alternative LED puissance d'une lampe fluorescente	18W TL-D
Courant d'appel sur secteur	4.4
Nb lampe maxi sur disjoncteur type B 10A – Secteur	242
Nb lampe maxi sur MCB B type 10A – Ballast EM sans condensateur de compensation.	242
Nb lampe maxi sur MCB B type 10A – Ballast EM avec condensateur de compensation.	25
Nb lampe maxi sur disjoncteur type B 16A – Secteur	388
Nb lampe maxi sur MCB B type 16A – Ballast EM sans condensateur de compensation.	388
Nb lampe maxi sur MCB B type 16A – Ballast EM avec condensateur de compensation.	40
Compatibilité des ballasts	EM/Secteur

Température

Température maximale du produit (nom.)	40 °C
--	-------

Commandes et gradation

Variation de l'intensité lumineuse	Variateur sans fil
------------------------------------	--------------------

Mécanique et boîtier

Longueur du produit	600 mm
Forme de la lampe	T8

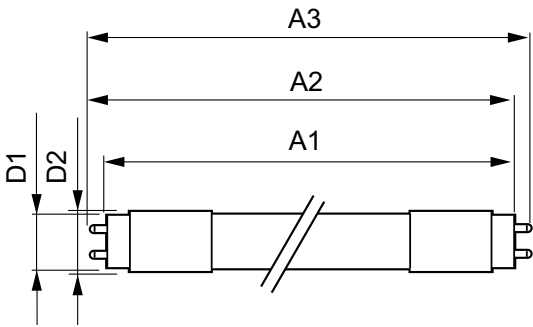
Poids net (pièce)	0,150 kg
-------------------	----------

Approbation et application	
Classe d'efficacité énergétique	D
Produit à faible consommation	Oui
Homologation	Conformité à la directive RoHS Certificat KEMA Keur
Consommation d'énergie kWh/1 000 h	7 kWh
Numéro d'enregistrement EPREL	406206
Marquage CE	Oui
Conforme à RoHS	Oui
Valeur de scintillement (PstLM)	1
Valeur d'effet stroboscopique (SVM)	0.9
Gamme de températures ambiantes	-20 °C à 45 °C

Données du produit

Nom du produit de la commande	MC LEDtube IA 600mm HO 7W840 T8
Nom de produit complet	MC LEDtube IA 600mm HO 7W840 T8
Code EOC	871869971748300
Code de commande	8718699717483
Code 12NC	929002295302
Code de commande local	71748300
Numérateur - Quantité par kit	1
Code EAN – Produit/Boîte	8718699717483
Conditionnement par carton	10
Codes EAN/UPC - Boîte	8718699717490

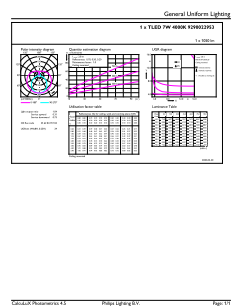
Schéma dimensionnel



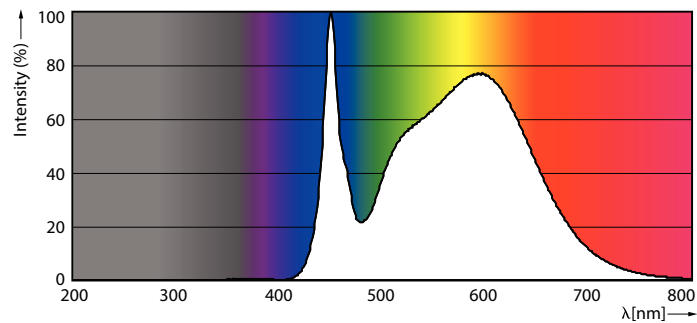
Product	D1	D2	A1	A2	A3
MC LEDtube IA 600mm HO 7W840 T8	25,8 mm	28 mm	588,5 mm	595,5 mm	602,5 mm

LEDtube Connected EM/secteur T8

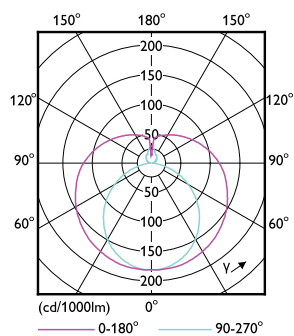
Données photométriques



General uniform lighting - MC LEDtube IA 600mm HO 7W840 T8

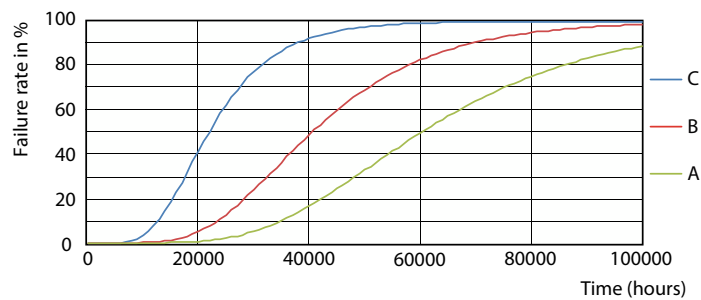


Spectral Power Distribution Colour - MC LEDtube IA 600mm HO 7W840 T8

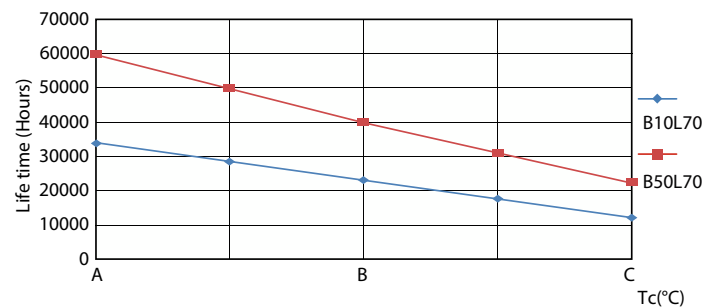


Light Distribution Diagram - MC LEDtube IA 600mm HO 7W840 T8

Durée de vie



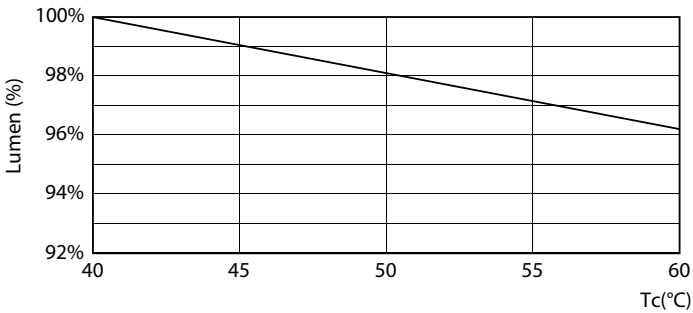
FailureRate



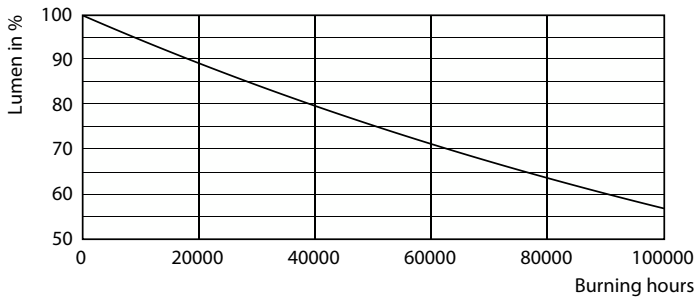
LifetimeVsTc

LEDtube Connected EM/secteur T8

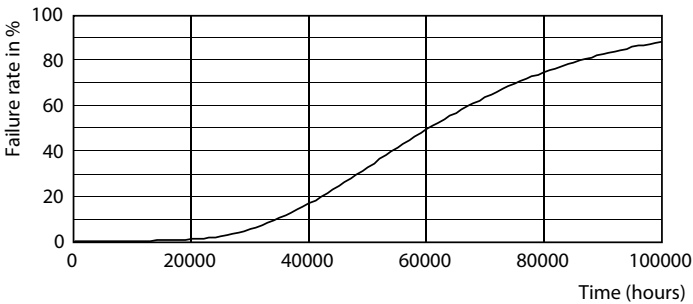
Durée de vie



Lumen Maintenance Diagram - MC LEDtube IA 600mm HO 7W840 T8



Lumen Maintenance Diagram - MC LEDtube IA 600mm HO 7W840 T8



Life Expectancy Diagram

