



MASTER tubo LED InstantFit Equipo electrónico T5



Master LEDtube HF 1200mm HO 26W 830 T5 OE

MASTER, LEDtube, T5, HF, 1200 mm, 26 W, 54W TL5 HO, 3000 K, 3700 lm, CRI 80, 60000 hora(s)

MASTER, LEDtube, T5, HF, 1200 mm, 26 W, LED alternative to 54W TL5 HO, 3000 K, 3700 lm, CRI 80, 60000 hora(s), 142.00 lm/W, EEL E, G5, Vidrio, 1200 mm, RG0, SDCM 6, PF 0.92, IP20

Datos del producto

Información general		Operativos y eléctricos	
Base del casquillo	G5	Consistencia del color	<6
Vida útil nominal	60.000 hora(s)	Índice de reproducción cromática (IRC)	80
Ciclo de encendido/apagado	50.000	LLMF al fin de vida útil nominal (nom.)	70 %
Lighting Technology	LEDtube	Photobiological safety according to EN 62471	RG0
Referencia de medición de flujo	Sphere	Line Frequency	30K to 60K Hz
Período de garantía	5 años	Frecuencia de entrada	30 K a 60 K Hz
Datos técnicos de la luz		Consumo de energía	26 W
Código de color	830 [CCT of 3000K]	Corriente de lámpara (máx.)	620 mA
Ángulo de haz (nom.)	200 °	Corriente de lámpara (mín.)	300 mA
Flujo luminoso	3.700 lm	Hora de inicio (nom.)	0,5 s
Designación de color	Blanco (WH)	Tiempo de encendido hasta alcanzar el 60 % de luz	0.5 s
Temperatura de color correlacionada (nom.)	3000 K	Factor de potencia (fracción)	0.92
Eficacia lumínica (nominal) (nom.)	142,00 lm/W	Voltaje (nom.)	20-90 V

MASTER tubo LED InstantFit Equipo electrónico T5

LED alternative to fluorescent lamp power	54W TL5 HO
Corriente de irrupción en la red eléctrica	-
N.º máx. de lámparas en MCB tipo B 10 A - Red eléctrica	-
N.º máx. de lámparas en MCB tipo B 10 A - balasto EM sin condensador de compensación.	-
N.º máx. de lámparas en MCB tipo B 10 A - balasto EM con condensador de compensación.	-
N.º máx. de lámparas en MCB tipo B 16 A - Red eléctrica	-
N.º máx. de lámparas en MCB tipo B 16 A - balasto EM sin condensador de compensación.	-
N.º máx. de lámparas en MCB tipo B 16 A - balasto EM con condensador de compensación.	-
Compatibilidad con balastos	HF

Temperatura

Temperatura máxima (nom.)	50 °C
---------------------------	-------

Controles y regulación

Regulable	Sí: comprobar compatibilidad de balastos
-----------	--

Mecánicos y de carcasa

Acabado de la bombilla	Mate
Material de bombilla	Vidrio
Forma de la bombilla	T5
Peso neto (pieza)	0,160 kg

Aprobación y aplicación

Clase de eficiencia energética	E
Producto de ahorro de energía	Sí
Marcas de conformidad	Conformidad con RoHS Certificado KEMA
Consumo energético kWh/1000 h	26 kWh
Número de registro EPREL	1384140
Marca CE	Sí
Conforme con EU RoHS	Sí
Rango de temperatura ambiente	-20 °C a 45 °C

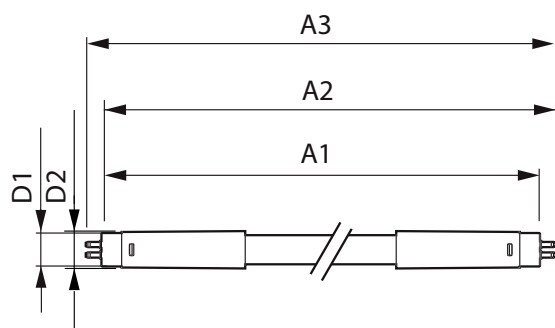
Condiciones de aplicación

Tecnología inalámbrica	No aplicable
------------------------	--------------

Datos de producto

Nombre de producto del pedido	MAS LEDtube HF 1200mm HO 26W 830 T5 OE
Nombre completo del producto	Master LEDtube HF 1200mm HO 26W 830 T5 OE
Full EOC	871869974951400
Código de pedido	74951400
Código 12NC	929002352002
Cantidad por paquete	1
EAN/UPC - Producto/Caja	8718699749514
Numerador SAP - Paquetes por caja exterior	10
Embalaje con código EAN/UPC	8718699749521

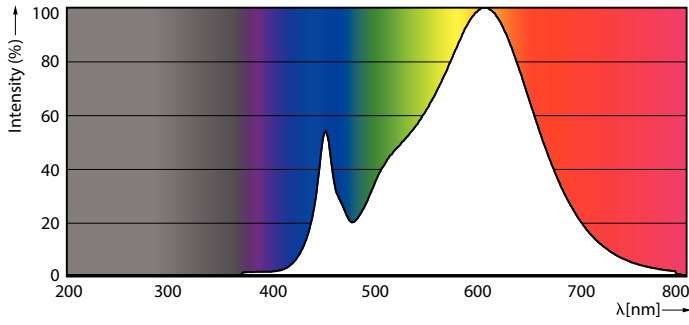
Plano de dimensiones



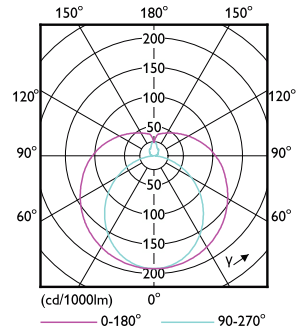
Product	D1	D2	A1	A2	A3
MAS LEDtube HF 1200mm HO 26W 830 T5 OE	15,5 mm	19 mm	1.149 mm	1.156 mm	1.163 mm

MASTER tubo LED InstantFit Equipo electrónico T5

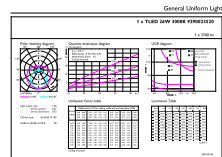
Datos fotométricos



Spectral Power Distribution Colour - MAS LEDtube HF 1200mm HO 26W 830 T5 OE

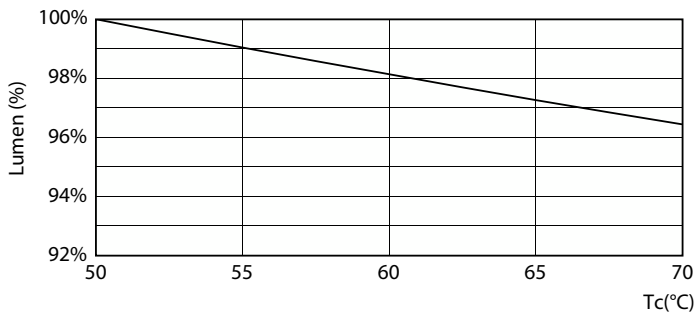


Light Distribution Diagram - MAS LEDtube HF 1200mm HO 26W 830 T5 OE

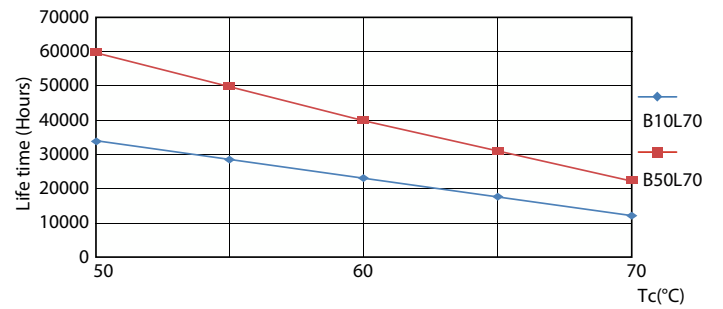


General uniform lighting - MAS LEDtube HF 1200mm HO 26W 830 T5 OE

Vida útil



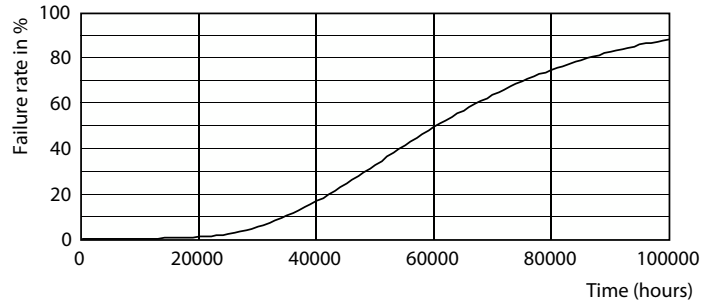
Lumen Maintenance Diagram - MAS LEDtube HF 1200mm HO 26W 830 T5 OE



LEDtube 60K 5070 LifetimeVsTc-LED

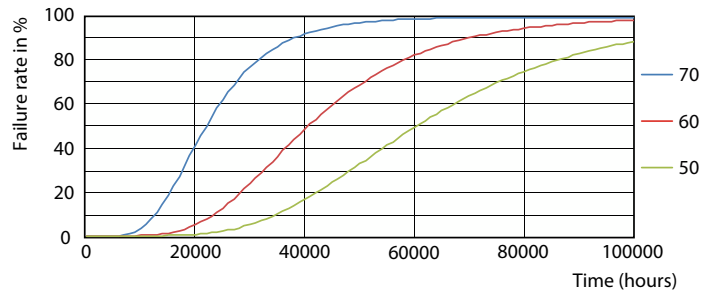
MASTER tubo LED InstantFit Equipo electrónico T5

Vida útil



Lumen Maintenance Diagram - MAS LEDtube HF 1200mm HO 26W 830 T5 OE

Life Expectancy Diagram



LEDtube 60K 5070 FailureRate-LED

