



MASTER tubo LED InstantFit Equipo electrónico T5



Master LEDtube HF 1500mm HO 26W 830 T5 OE

MASTER, LEDtube, T5, HF, 1500 mm, 26 W, 49W TL5 HO, 3000 K, 3700 lm, CRI 80, 60000 hora(s)

MASTER, LEDtube, T5, HF, 1500 mm, 26 W, LED alternative to 49W TL5 HO, 3000 K, 3700 lm, CRI 80, 60000 hora(s), 142.00 lm/W, EEL E, G5, Vidrio, 1500 mm, RG0, SDCM 6, PF 0.92, IP20

Datos del producto

Información general		Operativos y eléctricos	
Base del casquillo	G5	Consistencia del color	<6
Vida útil nominal	60.000 hora(s)	Índice de reproducción cromática (IRC)	80
Ciclo de encendido/apagado	50.000	LLMF al fin de vida útil nominal (nom.)	70 %
Lighting Technology	LEDtube	Photobiological safety according to EN 62471	RG0
Referencia de medición de flujo	Sphere		
Período de garantía	5 años		
Datos técnicos de la luz			
Código de color	830 [CCT of 3000K]	Line Frequency	20K to 140K Hz
Ángulo de haz (nom.)	200 °	Frecuencia de entrada	20 K a 140 K Hz
Flujo luminoso	3.700 lm	Consumo de energía	26 W
Designación de color	Blanco (WH)	Corriente de lámpara (máx.)	420 mA
Temperatura de color correlacionada (nom.)	3000 K	Corriente de lámpara (mín.)	150 mA
Eficacia lumínica (nominal) (nom.)	142,00 lm/W	Hora de inicio (nom.)	0,5 s
		Tiempo de encendido hasta alcanzar el 60 % de luz	0.5 s
		Factor de potencia (fracción)	0.92
		Voltaje (nom.)	60-120 V

MASTER tubo LED InstantFit Equipo electrónico T5

LED alternative to fluorescent lamp power	49W TL5 HO
Corriente de irrupción en la red eléctrica	-
N.º máx. de lámparas en MCB tipo B 10 A - Red eléctrica	-
N.º máx. de lámparas en MCB tipo B 10 A - balasto EM sin condensador de compensación.	-
N.º máx. de lámparas en MCB tipo B 10 A - balasto EM con condensador de compensación.	-
N.º máx. de lámparas en MCB tipo B 16 A - Red eléctrica	-
N.º máx. de lámparas en MCB tipo B 16 A - balasto EM sin condensador de compensación.	-
N.º máx. de lámparas en MCB tipo B 16 A - balasto EM con condensador de compensación.	-
Compatibilidad con balastos	HF

Temperatura

Temperatura máxima (nom.)	50 °C
---------------------------	-------

Controles y regulación

Regulable	Sí: comprobar compatibilidad de balastos
-----------	--

Mecánicos y de carcasa

Acabado de la bombilla	Mate
Material de bombilla	Vidrio
Forma de la bombilla	T5
Peso neto (pieza)	0,196 kg

Aprobación y aplicación

Clase de eficiencia energética	E
Producto de ahorro de energía	Sí
Marcas de conformidad	Conformidad con RoHS Certificado KEMA
Consumo energético kWh/1000 h	26 kWh
Número de registro EPREL	1384143
Marca CE	Sí
Conforme con EU RoHS	Sí
Rango de temperatura ambiente	-20 °C a 45 °C

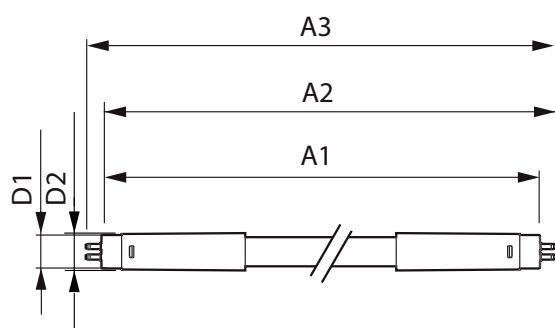
Condiciones de aplicación

Tecnología inalámbrica	No aplicable
------------------------	--------------

Datos de producto

Nombre de producto del pedido	MAS LEDtube HF 1500mm HO 26W 830 T5 OE
Nombre completo del producto	Master LEDtube HF 1500mm HO 26W 830 T5 OE
Full EOC	871869974957600
Código de pedido	74957600
Código 12NC	929002352302
Cantidad por paquete	1
EAN/UPC - Producto/Caja	8718699749576
Numerador SAP - Paquetes por caja exterior	10
Embalaje con código EAN/UPC	8718699749583

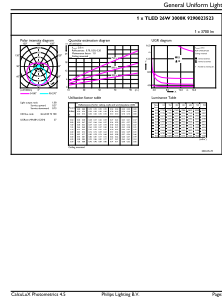
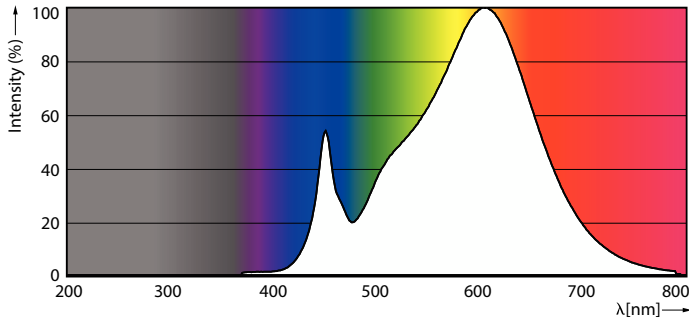
Plano de dimensiones



Product	D1	D2	A1	A2	A3
MAS LEDtube HF 1500mm HO 26W 830 T5 OE	15,5 mm	19 mm	1.449 mm	1.456 mm	1.463 mm

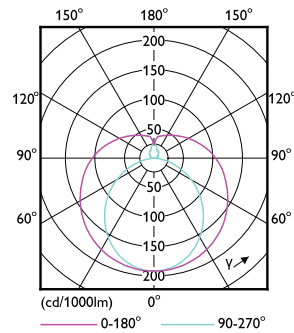
MASTER tubo LED InstantFit Equipo electrónico T5

Datos fotométricos



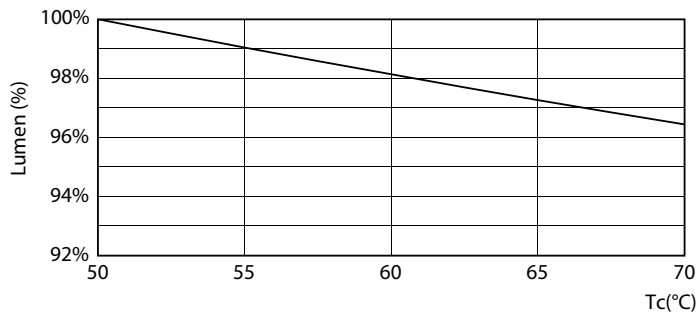
Spectral Power Distribution Colour - MAS LEDtube HF 1500mm HO 26W 830 T5 OE

General uniform lighting - MAS LEDtube HF 1500mm HO 26W 830 T5 OE

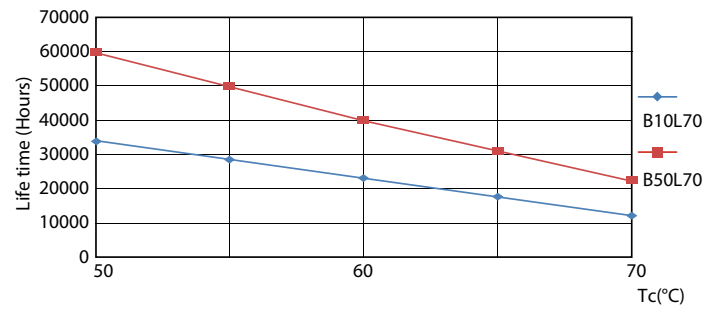


Light Distribution Diagram - MAS LEDtube HF 1500mm HO 26W 830 T5 OE

Vida útil



Lumen Maintenance Diagram - MAS LEDtube HF 1500mm HO 26W 830 T5 OE



LEDtube 60K 5070 LifetimeVsTc-LED

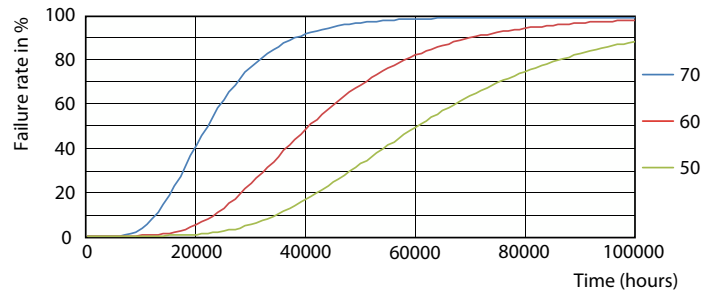
MASTER tubo LED InstantFit Equipo electrónico T5

Vida útil



Lumen Maintenance Diagram - MAS LEDtube HF 1500mm HO 26W 830 T5 OE

Life Expectancy Diagram



LEDtube 60K 5070 FailureRate-LED

