



CorePro LED tube Universal T8



CorePro LEDtube UN 600mm HO 8W865 T8

CorePro, LEDtube, T8, ONU, 600 mm, 8 W, 18W TL-D, 6500 K, 900 lm, CRI 80, 50000 h

Le nouveau Philips CorePro LEDtube Universal T8 apporte la simplicité à votre projet d'éclairage. Vous n'avez plus besoin de faire attention à la technologie du conducteur. Grâce à une conception unique, le Philips CorePro LEDtube Universal T8 s'intègre directement dans les luminaires fonctionnant soit sur des ballasts électromagnétiques, soit sur des ballasts électroniques HF, soit sur une connexion secteur. Il est très simple à utiliser et vous n'avez pas besoin de transporter des produits en double ! Parfaitement sûr, fiable et facile à installer, le Philips CorePro LEDtube Universal T8 est l'alternative idéale aux tubes fluorescents standard pour économiser de l'énergie et réduire les investissements.

Données du produit

| Informations générales | |
|-----------------------------|----------|
| Culot | G13 |
| Durée de vie nominale | 50.000 h |
| Nombre de cycles d'allumage | 50.000 |
| Type de lampe | LEDtube |
| Référence de mesure de flux | Sphere |

| Données techniques de l'éclairage | |
|-----------------------------------|--------------------------|
| Code couleur | 865 [CCT of 6500K] |
| Angle du faisceau (nom.) | 240 degré(s) |
| Flux lumineux | 900 lm |
| Désignation de la couleur | Lumière naturelle froide |

| | |
|--|----------|
| Température de couleur corrélée (nom.) | 6500 K |
| Efficacité lumineuse (nominale) | 112 lm/W |
| Cohérence des couleurs | <6 |
| Indice de rendu de couleur (IRC) | 80 |
| LLMF à la fin de la durée de vie nominale (nom.) | 70 % |
| Sécurité photobiologique selon EN 62471 | RG0 |

| Fonctionnement et électricité | |
|-------------------------------|-------------|
| Fréquence linéaire | 50 to 60 Hz |
| Fréquence d'entrée | 50 à 60 Hz |
| Consommation électrique | 8 W |
| Courant lampe (nom.) | 40 mA |

CorePro LED tube Universal T8

| | |
|--|-----------|
| Heure de démarrage (nom.) | 0,5 s |
| Temps de chauffe à 60 % | 0,5 s |
| Facteur de puissance (fraction) | 0,9 |
| Tension (nom.) | 220-240 V |
| Alternative LED puissance d'une lampe fluorescente | 18W TL-D |
| Courant d'appel sur secteur | 4,4 |
| Nb lampe maxi sur disjoncteur type B 10A – Secteur | 176 |
| Nb lampe maxi sur MCB B type 10A – Ballast EM sans condensateur de compensation. | 242 |
| Nb lampe maxi sur MCB B type 10A – Ballast EM avec condensateur de compensation. | 20 |
| Nb lampe maxi sur disjoncteur type B 16A – Secteur | 281 |
| Nb lampe maxi sur MCB B type 16A – Ballast EM sans condensateur de compensation. | 388 |
| Nb lampe maxi sur MCB B type 16A – Ballast EM avec condensateur de compensation. | 35 |
| Compatibilité des ballasts | ONU |

Température

| | |
|--|-------|
| Température maximale du produit (nom.) | 45 °C |
|--|-------|

Commandes et gradation

| | |
|------------------------------------|-----|
| Variation de l'intensité lumineuse | Non |
|------------------------------------|-----|

Mécanique et boîtier

| | |
|----------------------|----------|
| Finition ampoule | Dépoli |
| Matériaux des lampes | Verre |
| Longueur du produit | 600 mm |
| Forme de la lampe | T8 |
| Poids net (pièce) | 0,110 kg |

Approbation et application

| | |
|---------------------------------|---|
| Classe d'efficacité énergétique | E |
|---------------------------------|---|

| | |
|-------------------------------------|---|
| Produit à faible consommation | Oui |
| Homologation | Conformité à la directive RoHS Marquage CE Certificat KEMA Keur |
| Consommation d'énergie kWh/1 000 h | 8 kWh |
| Numéro d'enregistrement EPREL | 1936626 |
| Marquage CE | Oui |
| Conforme à RoHS | Oui |
| Valeur de scintillement (PstLM) | 1 |
| Valeur d'effet stroboscopique (SVM) | 0,4 |
| Gamme de températures ambiantes | -20 à +45 °C |

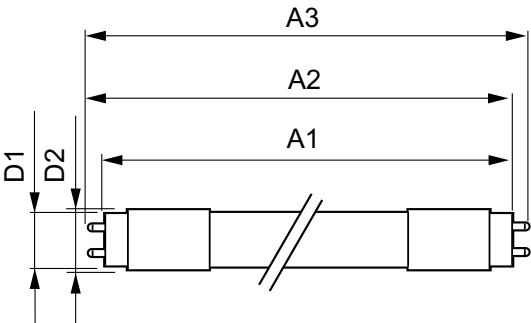
Conditions d'application

| | |
|---|-----|
| peut-il être utilisé dans des luminaires fermés ? | Yes |
|---|-----|

Données du produit

| | |
|-------------------------------|--------------------------------------|
| Nom du produit de la commande | CorePro LEDtube UN 600mm HO 8W865 T8 |
| Nom de produit complet | CorePro LEDtube UN 600mm HO 8W865 T8 |
| Code EOC | 871869978281800 |
| Code de commande | 8718699782818 |
| Code 12NC | 929002420002 |
| Code de commande local | 78281800 |
| Numérateur - Quantité par kit | 1 |
| Code EAN – Produit/Boîte | 8718699782818 |
| Conditionnement par carton | 10 |
| Codes EAN/UPC - Boîte | 8718699782825 |

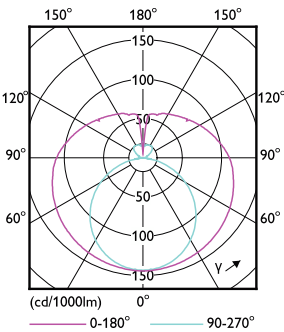
Schéma dimensionnel



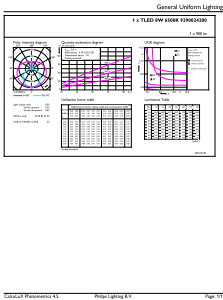
| Product | D1 | D2 | A1 | A2 | A3 |
|--------------------------------------|---------|-------|----------|----------|----------|
| CorePro LEDtube UN 600mm HO 8W865 T8 | 25,7 mm | 28 mm | 588,6 mm | 595,7 mm | 602,8 mm |

CorePro LED tube Universal T8

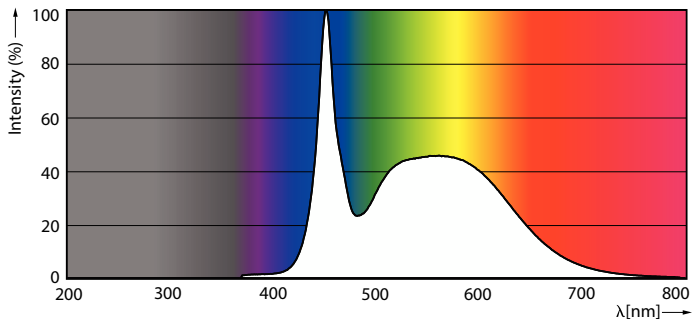
Données photométriques



Light Distribution Diagram - CorePro LEDtube UN 600mm HO 8W865 T8

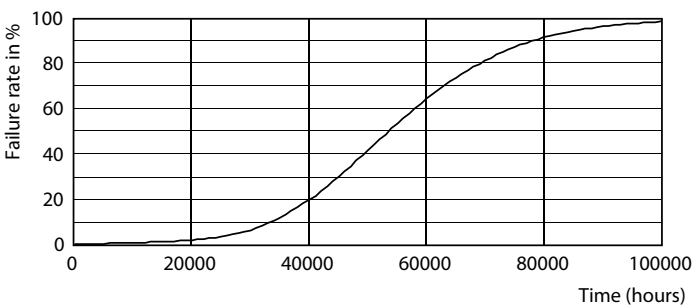


General uniform lighting - CorePro LEDtube UN 600mm HO 8W865 T8

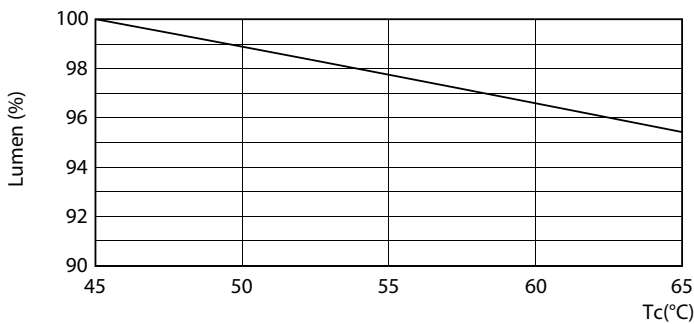


Spectral Power Distribution Colour - CorePro LEDtube UN 600mm HO 8W865 T8

Durée de vie



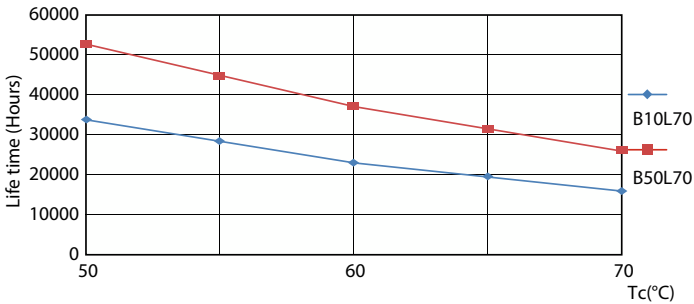
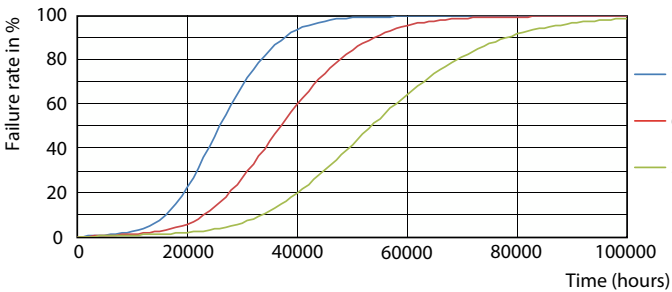
Life Expectancy Diagram



Lumen Maintenance Diagram - CorePro LEDtube UN 600mm HO 8W865 T8

CorePro LED tube Universal T8

Durée de vie



FailureRate

LifetimeVsTc



Lumen Maintenance Diagram - CorePro LEDtube UN 600mm HO 8W865 T8

