



# MASTER LED-lysrör Nätspänning T5



## MAS LEDtube 1500mm HE 20W 830 T5 EU

MASTER, LEDtube, T5, Nät, 1500 mm, 20 W, 35W TL5 HE, 3000 K, 2800 lm, CRI 80, 60000 h

MASTER, LEDtube, T5, Nät, 1500 mm, 20 W, LED alternative to 35W TL5 HE, 3000 K, 2800 lm, CRI 80, 60000 h, 140 lm/W, EEL D, G5, Glas, 1500 mm, RGO, SDCM 6, PF 0.9, IP20, SVM 0.4, PstLM 1

### Produktdata

Allmän information	
Socket	G5
Nominell livslängd	60 000 h
Driftcykel	200 000
Lighting Technology	LEDtube
Mätreferens för ljusflöde	Sphere
Garantitid	5 år
Ljusteknik	
Färgkod	830 [CCT of 3000K]
Spridningsvinkel (nom)	200 °
Ljusflöde	2 800 lm
Färgbeteckning	Vit (WH)
Korrelerad färgtemperatur (Nom)	3000 K
Ljusutbyte (märkvärde) (nom)	140 lm/W
Färgbeständighet	<6
Färgåtergivningsindex	80
LLMF vid slutet av nominell livslängd (nom)	70 %

Photobiological safety according to EN 62471	RGO
Drift och elektricitet	
Line Frequency	50 to 60 Hz
Ingångsfrekvens	50–60 Hz
Strömförbrukning	20 W
Lampström (nom)	99 mA
Tändningstid (nom)	0,5 s
Uppvärmningstid till 60 % ljus	0.5 s
Effektfaktor (fraktion)	0.9
Spänning (nom)	220-240 V
LED alternative to fluorescent lamp power	35W TL5 HE
Ingående ström vid nätspänning	7
Max antal lampor på automatsäkring av B-typ 10 A –	63
Nätspänning	
Max antal ljuskällor på automatsäkring av typ B, 10 A –	
– EM-drivdon utan kompensationskondensator.	

## MASTER LED-lysrör Nätspänning T5

Max antal ljuskällor på automatsäkring av typ B, 10 A - - EM-drivdon med kompensationskondensator.	
Max antal lampor på automatsäkring av B-typ 16 A - 100	
Nätspänning	
Max antal ljuskällor på automatsäkring av typ B, 16 A - - EM-drivdon utan kompensationskondensator.	
Max antal ljuskällor på automatsäkring av typ B, 16 A - - EM-drivdon med kompensationskondensator.	
Kompatibilitet med drivdon	Nät
<b>Temperatur</b>	
T-Case max. (nom)	55 °C
<b>Styrenheter och dimring</b>	
Dimbar	Nej
<b>Mekanik och armaturhus</b>	
Ljuskällans ytbehandling	Frostad
Material i lampan	Glas
Produktens längd	1 500 mm
Lampform	T5
Nettovikt (styck)	0,176 kg
<b>Användning och godkännande</b>	
Energieffektivitetsklass	D
Energisparande produkt	Ja
Godkännandemärkningar	Uppfyller RoHS CE-märkning KEMA Keur-certifikat

Energiförbrukning kWh/1 000 tim	20 kWh
EPREL-registreringsnummer	1476403
CE-märkning	Ja
EU RoHS-kompatibel	Ja
Flimmervärde (PstLM)	1
Stroboskopisk effekt	0,4
Omgivningstemperatur	-20 till +45 °C

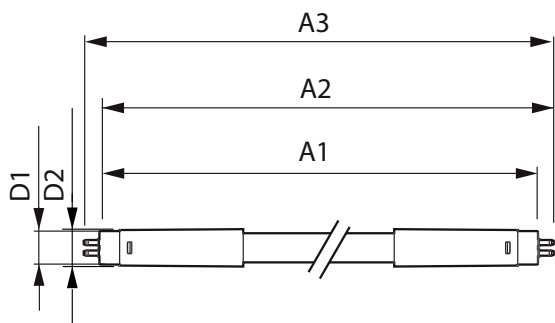
### Användningsförhållanden

Trådlös teknik	Ej tillämpligt
----------------	----------------

### Produktdata

Beställningsproduktnamn	MAS LEDtube 1500mm HE 20W 830 T5 EU
Fullständigt produktnamn	MAS LEDtube 1500mm HE 20W 830 T5 EU
Full EOC	871951433437300
Beskrivning av lokal kod	8296442
Beställningsnummer	929002421202
Materialnummer (12NC)	929002421202
Lokal kod	8296442
Räknare - antal per förpackning	1
EAN/UPC - Produkt/fodral	8719514334373
Räknare - antal förpackningar per kartong	10
EAN/UPC - Hölje	8719514334380

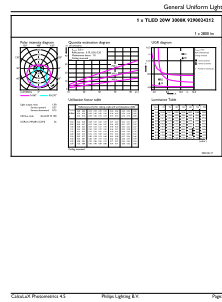
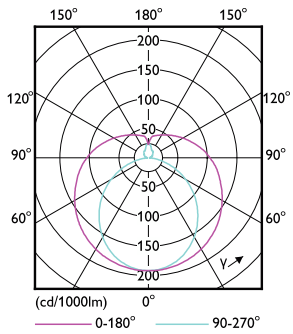
### Måttskiss



Product	D1	D2	A1	A2	A3
MAS LEDtube 1500mm HE 20W 830 T5 EU	15,7 mm	19 mm	1 449 mm	1 456,1 mm	1 463,2 mm

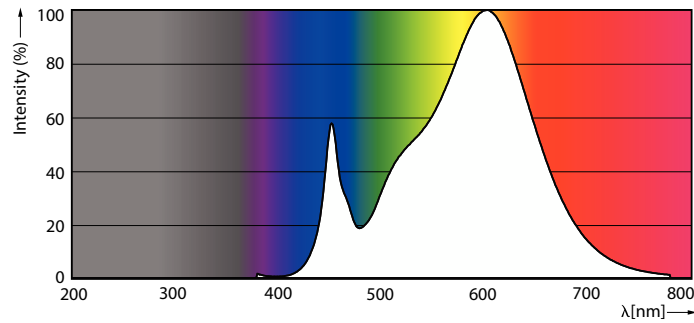
# MASTER LED-lysrör Nätspänning T5

## Fotometriska data



Light Distribution Diagram - MAS LEDtube 1500mm HE 20W 830 T5 EU

General uniform lighting - MAS LEDtube 1500mm HE 20W 830 T5 EU

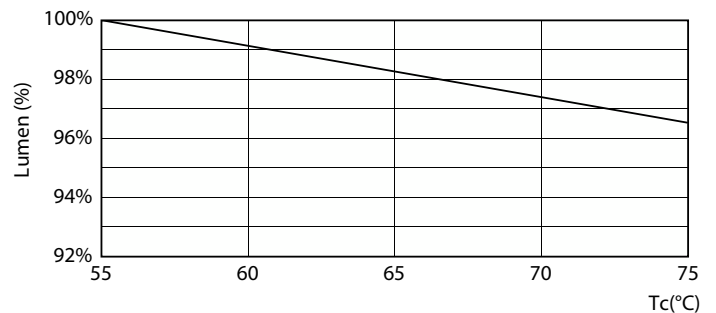


Spectral Power Distribution Colour - MAS LEDtube 1500mm HE 20W 830 T5 EU

## Livslängd



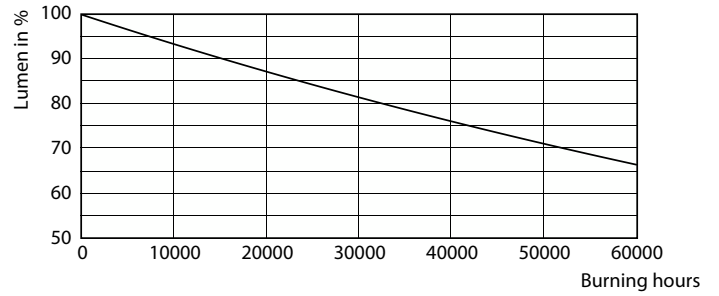
Life Expectancy Diagram



Lumen Maintenance Diagram - MAS LEDtube 1500mm HE 20W 830 T5 EU

# MASTER LED-lysrör Nätspänning T5

## Livslängd



FailureRate

Lumen Maintenance Diagram - MAS LEDtube 1500mm HE 20W 830 T5 EU



LifetimeVsTc

