



MASTER LED-lysrör Nätspänning T5



MAS LEDtube 1500mm HE 20W 840 T5 EU

MASTER, LEDtube, T5, Nät, 1500 mm, 20 W, 35W TL5 HE, 4000 K, 3000 lm, CRI 80, 60000 h

Nya Philips MASTER LEDtube Mains T5 gör ditt belysningsprojekt enkelt. Du behöver inte tänka på driftdonsteknik längre. Tack vare den unika designen kan Philips MASTER LEDtube Mains T5 installeras i armaturer som drivs med nätspänning. Så enkelt! Philips MASTER LEDtube Mains T5 är helt säker, tillförlitlig och enkel att installera och är det perfekta alternativet till konventionella lysrör för att maximera värdet under hela livslängden med höga energibesparingar och lägre underhållskostnader.

Produktdata

Allmän information	
Socket	G5
Nominell livslängd	60 000 h
Driftcykel	200 000
Lighting Technology	LEDtube
Mätreferens för ljusflöde	Sphere
Garantitid	5 år
Ljusteknik	
Färgkod	840 [CCT of 4000K]
Spridningsvinkel (nom)	200 °
Ljusflöde	3 000 lm
Färgbeteckning	Kallvit (CW)
Korrelerad färgtemperatur (Nom)	4000 K

Ljusutbyte (märkvärde) (nom)	150 lm/W
Färgbeständighet	<6
Färgåtergivningsindex	80
LLMF vid slutet av nominell livslängd (nom)	70 %
Photobiological safety according to EN 62471	RG0
Drift och elektricitet	
Line Frequency	50 to 60 Hz
Ingångsfrekvens	50–60 Hz
Strömförbrukning	20 W
Lampström (nom)	99 mA
Tändningstid (nom)	0,5 s
Uppvärmningstid till 60 % ljus	0.5 s
Effektfaktor (fraktion)	0.9

MASTER LED-lysrör Nätspänning T5

Spänning (nom)	220-240 V
LED alternative to fluorescent lamp power	35W TL5 HE
Ingående ström vid nätspänning	7
Max antal lampor på automatsäkring av B-typ 10 A	63
Nätspänning	
Max antal ljuskällor på automatsäkring av typ B, 10 A	-
- EM-drivdon utan kompensationskondensator.	
Max antal ljuskällor på automatsäkring av typ B, 10 A	-
- EM-drivdon med kompensationskondensator.	
Max antal lampor på automatsäkring av B-typ 16 A	100
Nätspänning	
Max antal ljuskällor på automatsäkring av typ B, 16 A	-
- EM-drivdon utan kompensationskondensator.	
Max antal ljuskällor på automatsäkring av typ B, 16 A	-
- EM-drivdon med kompensationskondensator.	
Kompatibilitet med drivdon	Nät

Temperatur

T-Case max. (nom)	55 °C
-------------------	-------

Styrenheter och dimring

Dimbar	Nej
--------	-----

Mekanik och armaturhus

Ljuskällans ytbehandling	Frostad
Material i lampan	Glas
Produktens längd	1 500 mm
Lampform	T5
Nettovikt (styck)	0,176 kg

Användning och godkännande

Energieffektivitetsklass	D
--------------------------	---

Energisparande produkt	Ja
Godkännandemärkningar	Uppfyller RoHS CE-märkning KEMA Keur-certifikat
Energiförbrukning kWh/1 000 tim	20 kWh
EPREL-registreringsnummer	1476404
CE-märkning	Ja
EU RoHS-kompatibel	Ja
Flimmervärde (PstLM)	1
Stroboskopisk effekt	0,4
Omgivningstemperatur	-20 till +45 °C

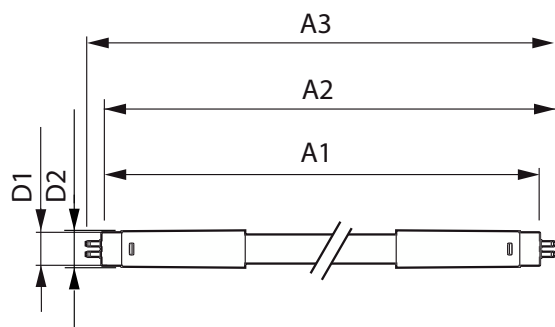
Användningsförhållanden

Trådlös teknik	Ej tillämpligt
----------------	----------------

Produktdata

Beställningsproduktnamn	MAS LEDtube 1500mm HE 20W 840 T5 EU
Fullständigt produktnamn	MAS LEDtube 1500mm HE 20W 840 T5 EU
Full EOC	871951433439700
Beskrivning av lokal kod	8296443
Beställningsnummer	929002421302
Materialnummer (12NC)	929002421302
Lokal kod	8296443
Räknare - antal per förpackning	1
EAN/UPC - Produkt/fodral	8719514334397
Räknare - antal förpackningar per kartong	10
EAN/UPC - Hölje	8719514334403

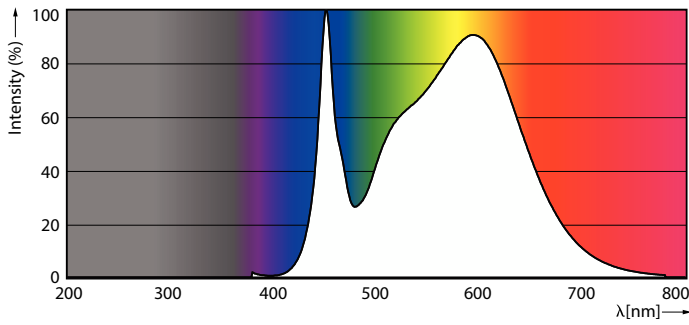
Måttskiss



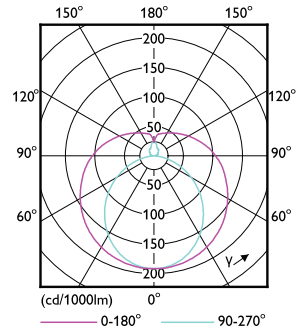
Product	D1	D2	A1	A2	A3
MAS LEDtube 1500mm HE 20W 840 T5 EU	15,7 mm	19 mm	1 449 mm	1 456,1 mm	1 463,2 mm

MASTER LED-lysrör Nätspänning T5

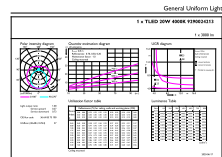
Fotometriska data



Spectral Power Distribution Colour - MAS LEDtube 1500mm HE 20W 840 T5 EU



Light Distribution Diagram - MAS LEDtube 1500mm HE 20W 840 T5 EU

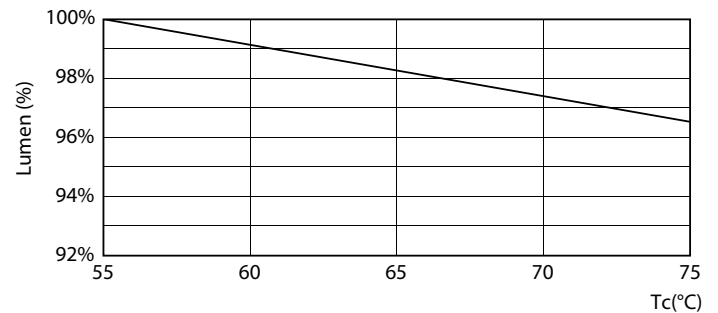


General uniform lighting - MAS LEDtube 1500mm HE 20W 840 T5 EU

Livslängd



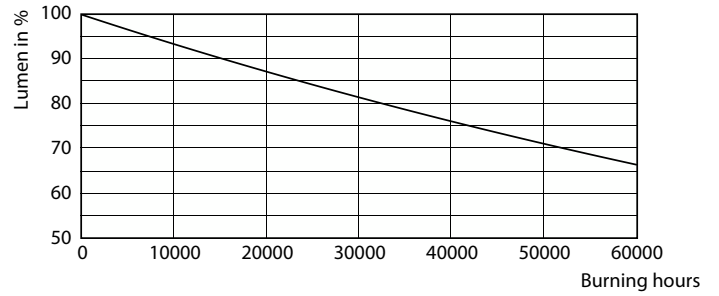
Life Expectancy Diagram



Lumen Maintenance Diagram - MAS LEDtube 1500mm HE 20W 840 T5 EU

MASTER LED-lysrör Nätspänning T5

Livslängd



FailureRate

Lumen Maintenance Diagram - MAS LEDtube 1500mm HE 20W 840 T5 EU



LifetimeVsTc

