



# MASTER tubo LED T5 directo a red



## MASTER LEDtube 1500mm UO 36W 830 T5

MASTER, LEDtube, T5, Red de suministro, 1500 mm, 36 W, 80W TL5 HO, 3000 K, 5200 lm, CRI 80, 50000 hora(s)

MASTER, LEDtube, T5, Red de suministro, 1500 mm, 36 W, LED alternative to 80W TL5 HO, 3000 K, 5200 lm, CRI 80, 50000 hora(s), 144.00 lm/W, EEL D, G5, Vidrio, 1500 mm, RG0, SDCM 6, PF 0.92, IP20, SVM 0.4, PstLM 1

### Datos del producto

Información general	
Base del casquillo	G5
Vida útil nominal	50.000 hora(s)
Ciclo de encendido/apagado	200.000
Lighting Technology	LEDtube
Referencia de medición de flujo	Sphere
Periodo de garantía	5 años
Datos técnicos de la luz	
Código de color	830 [CCT of 3000K]
Ángulo de haz (nom.)	200 °
Flujo luminoso	5.200 lm
Designación de color	Blanco (WH)
Temperatura de color correlacionada (nom.)	3000 K
Eficacia lumínica (nominal) (nom.)	144,00 lm/W
Consistencia del color	<6
Índice de reproducción cromática (IRC)	80
LLMF al fin de vida útil nominal (nom.)	70 %

Photobiological safety according to EN 62471	RG0
Operativos y eléctricos	
Line Frequency	50 to 60 Hz
Frecuencia de entrada	50 a 60 Hz
Consumo de energía	36 W
Corriente de lámpara (nom.)	160 mA
Hora de inicio (nom.)	0,5 s
Tiempo de encendido hasta alcanzar el 60 % de luz	0.5 s
Factor de potencia (fracción)	0.92
Voltaje (nom.)	220-240 V
LED alternative to fluorescent lamp power	80W TL5 HO
Corriente de irrupción en la red eléctrica	10.1
N.º máx. de lámparas en MCB tipo B 10 A - Red eléctrica	21
N.º máx. de lámparas en MCB tipo B 10 A - balasto eléctrica	-
EM sin condensador de compensación.	

## MASTER tubo LED T5 directo a red

N.º máx. de lámparas en MCB tipo B 10 A - balasto - EM con condensador de compensación.	-
N.º máx. de lámparas en MCB tipo B 16 A - Red eléctrica	34
N.º máx. de lámparas en MCB tipo B 16 A - balasto - EM sin condensador de compensación.	-
N.º máx. de lámparas en MCB tipo B 16 A - balasto - EM con condensador de compensación.	-
Compatibilidad con balastos	Red de suministro

### Temperatura

Temperatura máxima (nom.)	75 °C
---------------------------	-------

### Controles y regulación

Regulable	No
-----------	----

### Mecánicos y de carcasa

Acabado de la bombilla	Mate
Material de bombilla	Vidrio
Forma de la bombilla	T5
Peso neto (pieza)	0,196 kg

### Aprobación y aplicación

Clase de eficiencia energética	D
Producto de ahorro de energía	Sí
Marcas de conformidad	Conformidad con RoHS Certificado KEMA

Consumo energético kWh/1000 h	36 kWh
Número de registro EPREL	403646
Marca CE	Sí
Conforme con EU RoHS	Sí
Valor de parpadeo (PstLM)	1
Valor de efecto estroboscópico (SVM)	0,4
Rango de temperatura ambiente	-20 °C a 45 °C

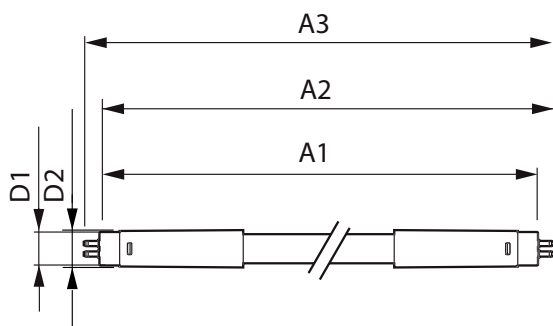
### Condiciones de aplicación

Tecnología inalámbrica	No aplicable
------------------------	--------------

### Datos de producto

Nombre de producto del pedido	MAS LEDtube 1500mm UO 36W 830 T5
Nombre completo del producto	MASTER LEDtube 1500mm UO 36W 830 T5
Full EOC	871951429050100
Código de pedido	29050100
Código 12NC	929002474802
Cantidad por paquete	1
EAN/UPC - Producto/Caja	8719514290501
Numerador SAP - Paquetes por caja exterior	10
Embalaje con código EAN/UPC	8719514290518

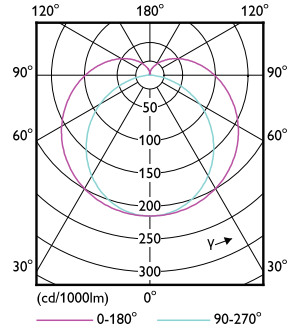
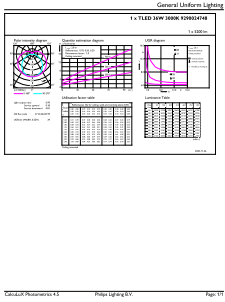
## Plano de dimensiones



Product	D1	D2	A1	A2	A3
MAS LEDtube 1500mm UO 36W 830 T5	15,5 mm	18,8 mm	1.449 mm	1.456,1 mm	1.463,2 mm

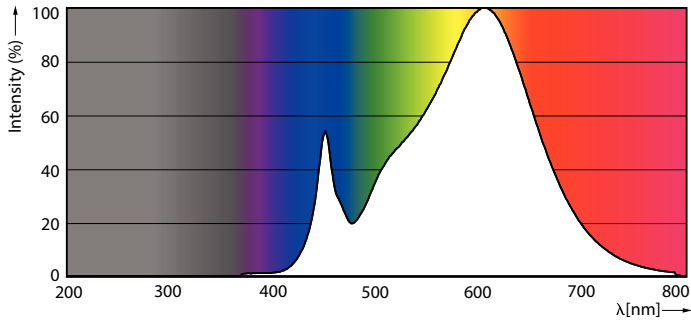
# MASTER tubo LED T5 directo a red

## Datos fotométricos



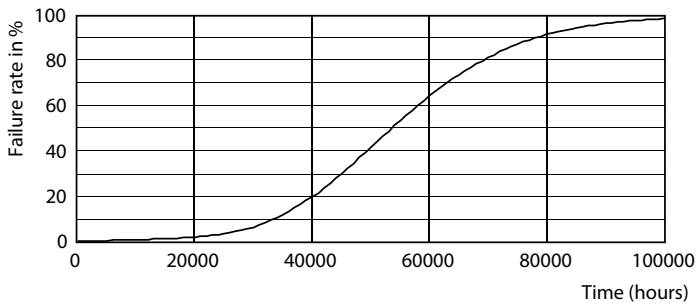
General uniform lighting - MAS LEDtube 1500mm UO 36W 830 T5

Light Distribution Diagram - MAS LEDtube 1500mm UO 36W 830 T5

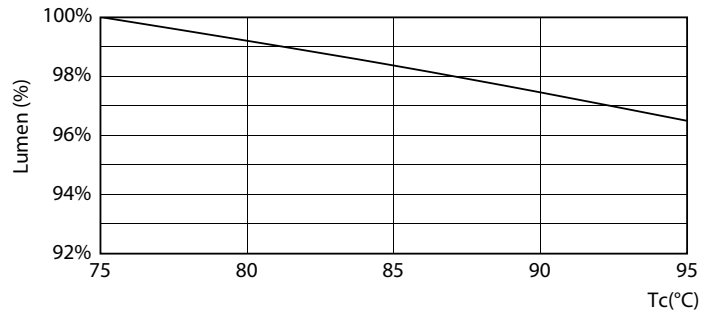


Spectral Power Distribution Colour - MAS LEDtube 1500mm UO 36W 830 T5

## Vida útil



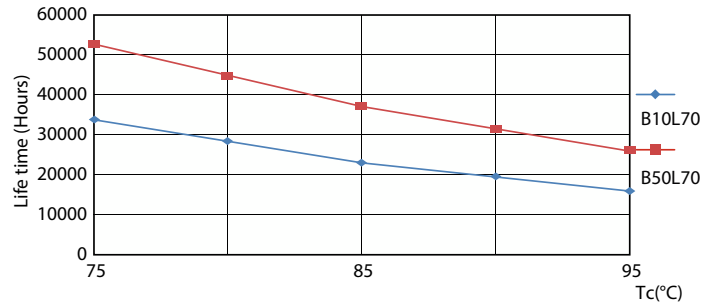
Life Expectancy Diagram



Lumen Maintenance Diagram - MAS LEDtube 1500mm UO 36W 830 T5

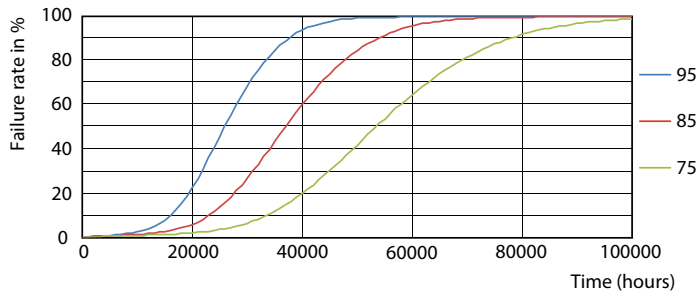
# MASTER tubo LED T5 directo a red

## Vida útil



Lumen Maintenance Diagram - MAS LEDtube 1500mm UO 36W 830 T5

LEDtube 50K 7595 LifetimeVsTc-LED



LEDtube 50K 7595 FailureRate-LED

