



MASTER LEDtube T5 230V



MASTER LEDtube 1500mm UO 36W 840 T5

MASTER, LEDtube, T5, 220-240V, 1500 mm, 36 W, 80W TL5 HO, 4000 K, 5600 lm, CRI 80, 50000 Stunde(n)

Die Philips MASTER LEDtube T5 220-240V eignen sich hervorragend als Konversionslampe für herkömmliche T5-Leuchtstofflampen und ermöglichen erhebliche Energieeinsparungen gegenüber herkömmlichen T5 Leuchtstofflampen.

Hinweise

- Zertifizierung inkl. Anforderungen aus der Sicherheitsnorm IEC 62776 für zweiseitig gesockelte Lampen (geprüft durch DEKRA)
- Beim Wechsel auf LEDtube muss überprüft werden, ob die in den Vorschriften geforderten Beleuchtungsstärken eingehalten werden. Wir
- weisen darauf hin, dass die Gesamtenergieeffizienz und Lichtverteilung einer Anlage von der Bauart der Anlage bestimmt werden.
- Lampe ist in trockenen Umgebungen einzusetzen und nur in Verbindung mit einer für den Anwendungsbereich zugelassenen Leuchte zu
- betreiben
- Bitte beachten Sie die Hinweise zu Konversionslampen (Umverdrahtung) vom ZVEI/VDE unter: <https://www.zvei.org/presse-medien/publikationen/einsatz-von-led-lampen-als-alternative-zu-zweiseitig-gesockelten-leuchtstofflampen-in-leuchten/>

Produkt Daten

| Allgemeine Informationen | | Garantiedauer | |
|--------------------------------|------------------|---------------------------|--------------------|
| Sockel | G5 | | 5 Jahre |
| Nennlebensdauer | 50.000 Stunde(n) | Lichttechnische Daten | |
| Schaltzyklus | 200.000 | Farbcode | 840 [CCT of 4000K] |
| Beleuchtungstechnologie | LEDtube | Ausstrahlungswinkel (Nom) | 200 Grad |
| Referenz für Lichtstrommessung | Sphere | Lichtstrom | 5.600 lm |
| | | Lichtfarbe | Kaltweiß (CW) |

MASTER LEDtube T5 230V

| | |
|---|----------|
| Ähnlichste Farbtemperatur | 4000 K |
| Nennlichtausbeute (Nom) | 155 lm/W |
| Farbkonsistenz | <6 |
| Farbwiedergabeindex (CRI) | 80 |
| Restlichtstrom am Ende der Nennlebensdauer (Nom.) | 70 % |
| Photobiologische Sicherheit gemäß EN 62471 | RGO |

Betrieb und Elektrik

| | |
|--|--------------|
| Netzfrequenz | 50 to 60 Hz |
| Eingangsfrequenz | 50 bis 60 Hz |
| Systemleistung | 36 W |
| Lampenstrom (Nom) | 160 mA |
| Startzeit (Nom) | 0,5 s |
| Aufwärmzeit bis 60 % Licht | 0,5 s |
| Leistungsfaktor (Bruchteil) | 0,92 |
| Spannung (Nom) | 220-240 V |
| LED-Alternative zu Leuchtstofflampenleistung | 80W TL5 HO |
| Einschaltstrom am Netz | 10,1 |
| Max. Lampenanzahl für MCB Typ B 10 A – Netz | 21 |
| Max. Lampenanzahl für MCB Typ B, 10 A – EM-Vorschaltgerät ohne Kompensationskondensator. | - |
| Max. Lampenanzahl für MCB Typ B, 10 A – EM-Vorschaltgerät mit Kompensationskondensator. | - |
| Max. Lampenanzahl für MCB Typ B 16 A – Netz | 34 |
| Max. Lampenanzahl für MCB Typ B, 16 A – EM-Vorschaltgerät ohne Kompensationskondensator. | - |
| Max. Lampenanzahl für MCB Typ B, 16 A – EM-Vorschaltgerät mit Kompensationskondensator. | - |
| Kompatibilität mit Vorschaltgeräten | 220-240V |

Temperatur

| | |
|-------------------------|-------|
| Gehäusetemperatur (Nom) | 75 °C |
|-------------------------|-------|

Lichtregelung und Dimmen

| | |
|---------|------|
| Dimmbar | Nein |
|---------|------|

Mechanik und Gehäuse

| | |
|----------------------|----------|
| Kolbenausführung | Matt |
| Kolbenmaterial | Glas |
| Produktlänge | 1.500 mm |
| Kolbenform | T5 |
| Nettogewicht (Stück) | 0,196 kg |

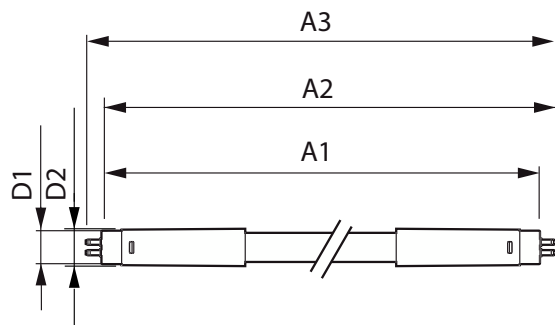
Genehmigung und Anwendung

| | |
|--|--|
| Energieeffizienzklasse | D |
| Energiesparendes Produkt | Ja |
| Zeichen & Zertifikate | RoHS Konformität KEMA-KEUR(DEKRA) Zertifikat |
| Energieverbrauch kWh/1.000 Std. | 36 kWh |
| EPREL-Registrierungsnummer | 403647 |
| CE-Zeichen | Ja |
| EU RoHS-konform | Ja |
| Flackerwert (PstLM) – Flackerwert gemäß EN 61000-3-3 | 1 |
| Messung der Sichtbarkeit des Stroboskopeffekts (SVM) | 0,4 |
| Umgebungstemperaturbereich | -20 °C bis 45 °C |

Produktdaten

| | |
|---------------------------------|-------------------------------------|
| Bestell-Produktname | MAS LEDtube 1500mm UO 36W 840 T5 |
| Gesamtbezeichnung des Produkts | MASTER LEDtube 1500mm UO 36W 840 T5 |
| Gesamt-Produktcode | 871951429052500 |
| Bestellcode | 29052500 |
| Material-Nr. (12NC) | 929002474902 |
| Anzahl pro Verpackung | 1 |
| EAN/UPC – Produkt/Kiste | 8719514290525 |
| Zähler – Pakete pro Außenkarton | 10 |
| EAN Umverpackung | 8719514290532 |

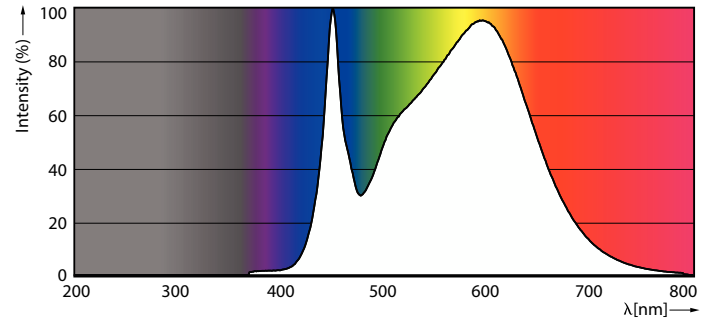
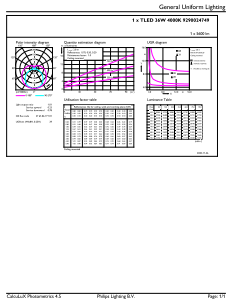
Abmessungsskizzen



| Product | D1 | D2 | A1 | A2 | A3 |
|----------------------------------|---------|---------|----------|------------|------------|
| MAS LEDtube 1500mm UO 36W 840 T5 | 15,5 mm | 18,8 mm | 1.449 mm | 1.456,1 mm | 1.463,2 mm |

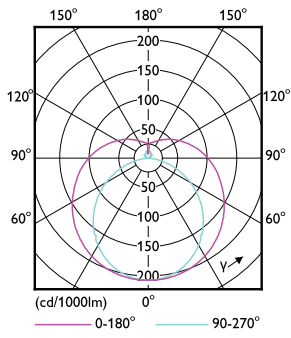
MASTER LEDtube T5 230V

Photometrische Daten



General uniform lighting - MAS LEDtube 1500mm UO 36W 840 T5

Spectral Power Distribution Colour - MAS LEDtube 1500mm UO 36W 840 T5

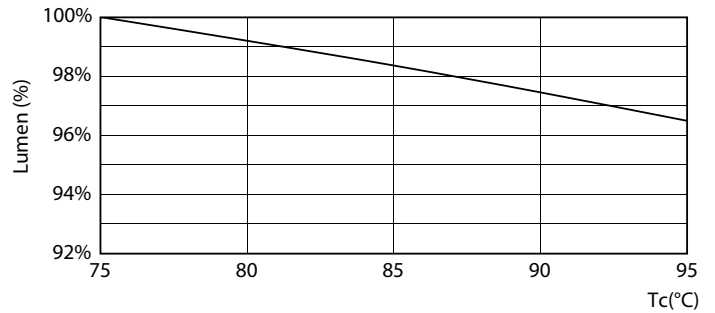


Light Distribution Diagram - MAS LEDtube 1500mm UO 36W 840 T5

Lebensdauer



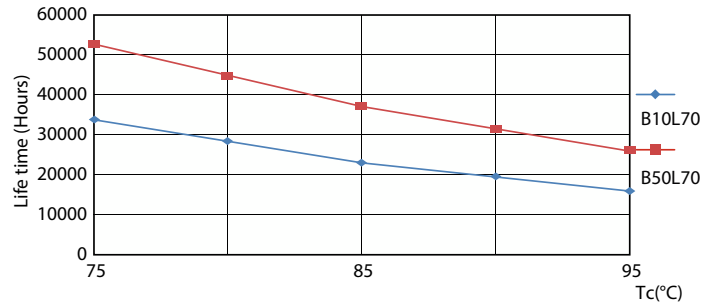
Life Expectancy Diagram



Lumen Maintenance Diagram - MAS LEDtube 1500mm UO 36W 840 T5

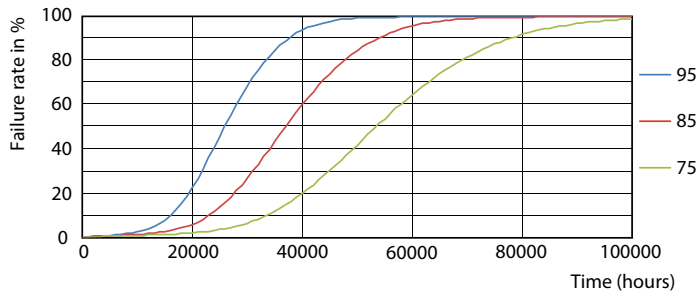
MASTER LEDtube T5 230V

Lebensdauer



Lumen Maintenance Diagram - MAS LEDtube 1500mm UO 36W 840 T5

LEDtube 50K 7595 LifetimeVsTc-LED



LEDtube 50K 7595 FailureRate-LED

