



MASTER tubo LED T5 directo a red



MASTER LEDtube 1500mm UO 36W 840 T5

MASTER, LEDtube, T5, Red de suministro, 1500 mm, 36 W, 80W TL5 HO, 4000 K, 5600 lm, CRI 80, 50000 hora(s)

MASTER, LEDtube, T5, Red de suministro, 1500 mm, 36 W, LED alternative to 80W TL5 HO, 4000 K, 5600 lm, CRI 80, 50000 hora(s), 155 lm/W, EEL D, G5, Vidrio, 1500 mm, RGO, SDCM 6, PF 0.92, IP20, SVM 0.4, PstLM 1

Datos del producto

Información general	
Base del casquillo	G5
Vida útil nominal	50.000 hora(s)
Ciclo de encendido/apagado	200.000
Lighting Technology	LEDtube
Referencia de medición de flujo	Sphere
Periodo de garantía	5 años

Datos técnicos de la luz	
Código de color	840 [CCT of 4000K]
Ángulo de haz (nom.)	200 °
Flujo luminoso	5.600 lm
Designación de color	Blanco frío (CW)
Temperatura de color correlacionada (nom.)	4000 K
Eficacia lumínica (nominal) (nom.)	155 lm/W
Consistencia del color	<6
Índice de reproducción cromática (IRC)	80
LLMF al fin de vida útil nominal (nom.)	70 %

Photobiological safety according to EN 62471	RGO
--	-----

Operativos y eléctricos	
Line Frequency	50 to 60 Hz
Frecuencia de entrada	50 a 60 Hz
Consumo de energía	36 W
Corriente de lámpara (nom.)	160 mA
Hora de inicio (nom.)	0,5 s
Tiempo de encendido hasta alcanzar el 60 % de luz	0.5 s
Factor de potencia (fracción)	0.92
Voltaje (nom.)	220-240 V
LED alternative to fluorescent lamp power	80W TL5 HO
Corriente de irrupción en la red eléctrica	10.1
N.º máx. de lámparas en MCB tipo B 10 A - Red eléctrica	21
N.º máx. de lámparas en MCB tipo B 10 A - balasto eléctrica	-
EM sin condensador de compensación.	

MASTER tubo LED T5 directo a red

N.º máx. de lámparas en MCB tipo B 10 A - balasto EM con condensador de compensación.	-
N.º máx. de lámparas en MCB tipo B 16 A - Red eléctrica	34
N.º máx. de lámparas en MCB tipo B 16 A - balasto EM sin condensador de compensación.	-
N.º máx. de lámparas en MCB tipo B 16 A - balasto EM con condensador de compensación.	-
Compatibilidad con balastos	Red de suministro

Temperatura

Temperatura máxima (nom.)	75 °C
---------------------------	-------

Controles y regulación

Regulable	No
-----------	----

Mecánicos y de carcasa

Acabado de la bombilla	Mate
Material de bombilla	Vidrio
Forma de la bombilla	T5
Peso neto (pieza)	0,196 kg

Aprobación y aplicación

Clase de eficiencia energética	D
Producto de ahorro de energía	Sí
Marcas de conformidad	Conformidad con RoHS Certificado KEMA

Consumo energético kWh/1000 h	36 kWh
Número de registro EPREL	403647
Marca CE	Sí
Conforme con EU RoHS	Sí
Valor de parpadeo (PstLM)	1
Valor de efecto estroboscópico (SVM)	0,4
Rango de temperatura ambiente	-20 °C a 45 °C

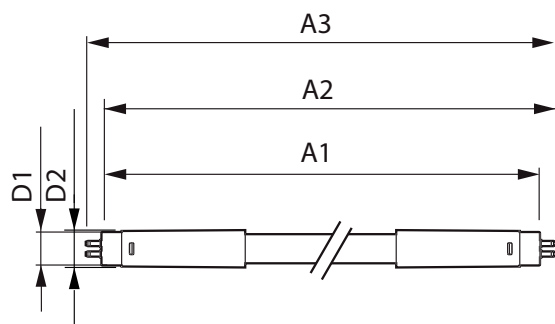
Condiciones de aplicación

Tecnología inalámbrica	No aplicable
------------------------	--------------

Datos de producto

Nombre de producto del pedido	MAS LEDtube 1500mm UO 36W 840 T5
Nombre completo del producto	MASTER LEDtube 1500mm UO 36W 840 T5
Full EOC	871951429052500
Código de pedido	29052500
Código 12NC	929002474902
Cantidad por paquete	1
EAN/UPC - Producto/Caja	8719514290525
Numerador SAP - Paquetes por caja exterior	10
Embalaje con código EAN/UPC	8719514290532

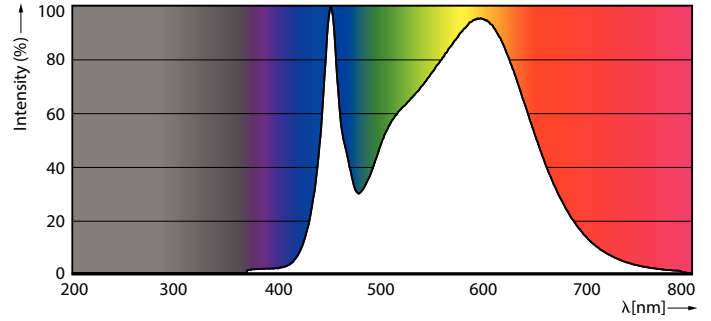
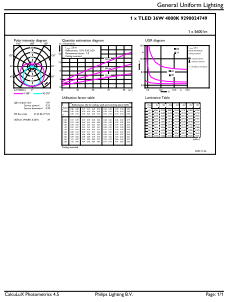
Plano de dimensiones



Product	D1	D2	A1	A2	A3
MAS LEDtube 1500mm UO 36W 840 T5	15,5 mm	18,8 mm	1.449 mm	1.456,1 mm	1.463,2 mm

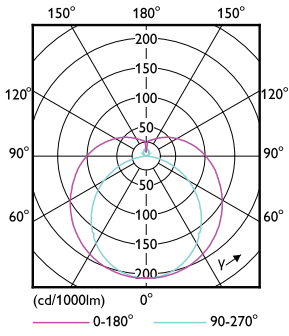
MASTER tubo LED T5 directo a red

Datos fotométricos



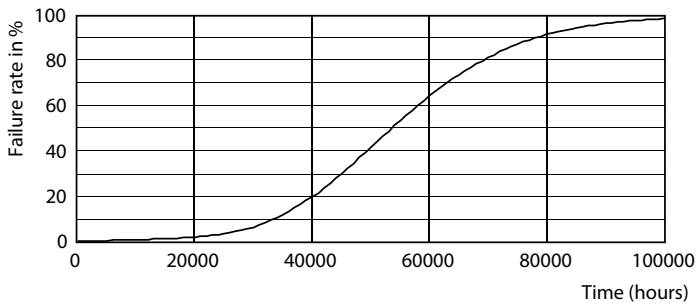
General uniform lighting - MAS LEDtube 1500mm UO 36W 840 T5

Spectral Power Distribution Colour - MAS LEDtube 1500mm UO 36W 840 T5

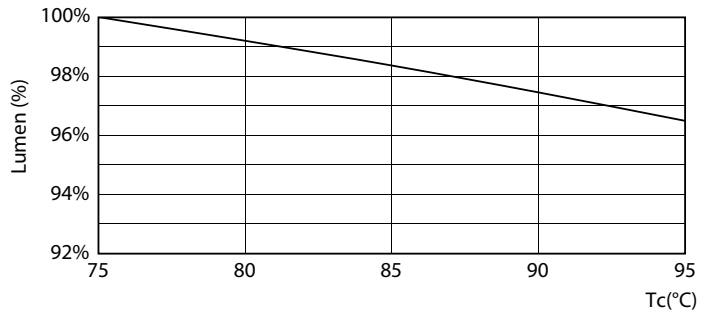


Light Distribution Diagram - MAS LEDtube 1500mm UO 36W 840 T5

Vida útil



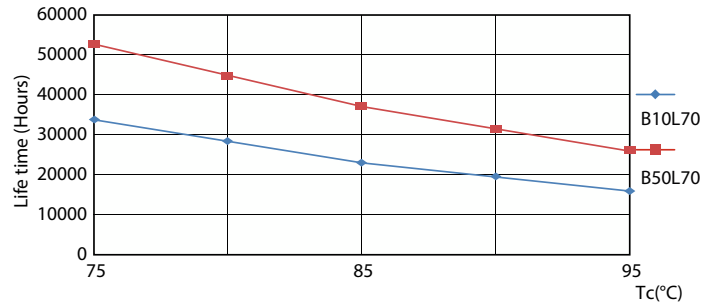
Life Expectancy Diagram



Lumen Maintenance Diagram - MAS LEDtube 1500mm UO 36W 840 T5

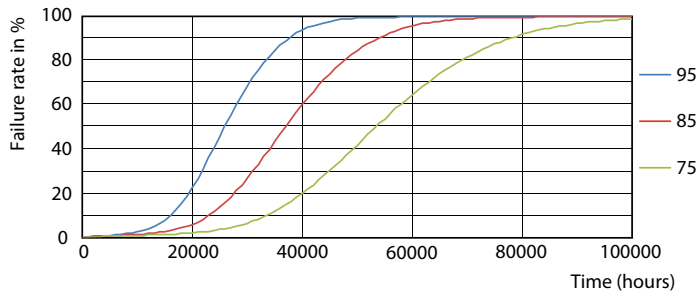
MASTER tubo LED T5 directo a red

Vida útil



Lumen Maintenance Diagram - MAS LEDtube 1500mm UO 36W 840 T5

LEDtube 50K 7595 LifetimeVsTc-LED



LEDtube 50K 7595 FailureRate-LED

