



MASTER LED tube Mains T5



MAS LEDtube 1500mm UO 36W 840 T5

MASTER, LEDtube, T5, Secteur, 1500 mm, 36 W, 80W TL5 HO, 4000 K, 5600 lm, CRI 80, 50000 h

Le nouveau Philips MASTER LEDtube direct 230V T5 simplifie vos projets d'éclairage. Plus besoin de vérifier la technologie du ballast. Grâce à une conception unique, le Philips MASTER LEDtube direct 230V T5 s'installe sur des luminaires qui fonctionnent sur secteur. Tellement simple à utiliser ! . Parfaitement sûr, fiable et facile à installer, le Philips MASTER LEDtube direct 230V T5 constitue une alternative idéale aux tubes fluorescents standard. Il offre le meilleur rapport qualité/durée de vie, avec une consommation d'énergie et des coûts de maintenance réduits.

Données du produit

| Informations générales | |
|-----------------------------------|--------------------|
| Culot | G5 |
| Durée de vie nominale | 50.000 h |
| Nombre de cycles d'allumage | 200.000 |
| Type de lampe | LEDtube |
| Référence de mesure de flux | Sphere |
| Garantie | 5 ans |
| Données techniques de l'éclairage | |
| Code couleur | 840 [CCT of 4000K] |
| Angle du faisceau (nom.) | 200 degré(s) |
| Flux lumineux | 5.600 lm |
| Désignation de la couleur | Blanc froid (CW) |

| Température de couleur corrélée (nom.) | 4000 K |
|--|-------------|
| Efficacité lumineuse (nominale) | 155 lm/W |
| Cohérence des couleurs | <6 |
| Indice de rendu de couleur (IRC) | 80 |
| LLMF à la fin de la durée de vie nominale (nom.) | 70 % |
| Sécurité photobiologique selon EN 62471 | RG0 |
| Fonctionnement et électricité | |
| Fréquence linéaire | 50 to 60 Hz |
| Fréquence d'entrée | 50 à 60 Hz |
| Consommation électrique | 36 W |
| Courant lampe (nom.) | 160 mA |
| Heure de démarrage (nom.) | 0,5 s |

MASTER LED tube Mains T5

| | |
|--|------------|
| Temps de chauffe à 60 % | 0.5 s |
| Facteur de puissance (fraction) | 0.92 |
| Tension (nom.) | 220-240 V |
| Alternative LED puissance d'une lampe fluorescente | 80W TL5 HO |
| Courant d'appel sur secteur | 10.1 |
| Nb lampe maxi sur disjoncteur type B 10A – Secteur | 21 |
| Nb lampe maxi sur MCB B type 10A – Ballast EM sans condensateur de compensation. | - |
| Nb lampe maxi sur MCB B type 10A – Ballast EM avec condensateur de compensation. | - |
| Nb lampe maxi sur disjoncteur type B 16A – Secteur | 34 |
| Nb lampe maxi sur MCB B type 16A – Ballast EM sans condensateur de compensation. | - |
| Nb lampe maxi sur MCB B type 16A – Ballast EM avec condensateur de compensation. | - |
| Compatibilité des ballasts | Secteur |

Température

| | |
|--|-------|
| Température maximale du produit (nom.) | 75 °C |
|--|-------|

Commandes et gradation

| | |
|------------------------------------|-----|
| Variation de l'intensité lumineuse | Non |
|------------------------------------|-----|

Mécanique et boîtier

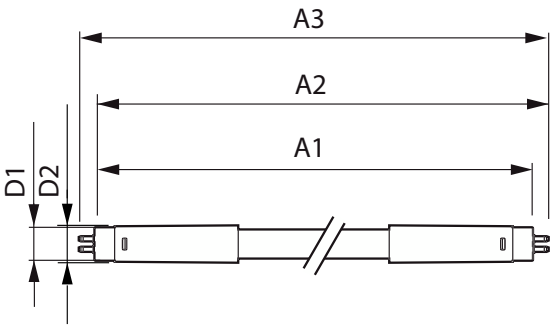
| | |
|----------------------|----------|
| Finition ampoule | Dépoli |
| Matériaux des lampes | Verre |
| Longueur du produit | 1.500 mm |
| Forme de la lampe | T5 |
| Poids net (pièce) | 0,196 kg |

| | |
|-------------------------------------|--|
| Approbation et application | |
| Classe d'efficacité énergétique | D |
| Produit à faible consommation | Oui |
| Homologation | Conformité à la directive RoHS Certificat KEMA Keur |
| Consommation d'énergie kWh/1 000 h | 36 kWh |
| Numéro d'enregistrement EPREL | 403647 |
| Marquage CE | Oui |
| Conforme à RoHS | Oui |
| Valeur de scintillement (PstLM) | 1 |
| Valeur d'effet stroboscopique (SVM) | 0,4 |
| Gamme de températures ambiantes | -20 °C à 45 °C |

Données du produit

| | |
|-------------------------------|----------------------------------|
| Nom du produit de la commande | MAS LEDtube 1500mm UO 36W 840 T5 |
| Nom de produit complet | MAS LEDtube 1500mm UO 36W 840 T5 |
| Code EOC | 871951429052500 |
| Code de commande | 8719514290525 |
| Code 12NC | 929002474902 |
| Code de commande local | 29052500 |
| Numérateur - Quantité par kit | 1 |
| Code EAN – Produit/Boîte | 8719514290525 |
| Conditionnement par carton | 10 |
| Codes EAN/UPC – Boîte | 8719514290532 |

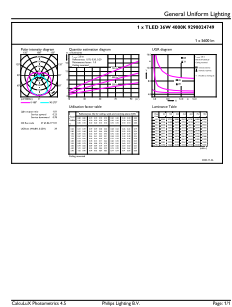
Schéma dimensionnel



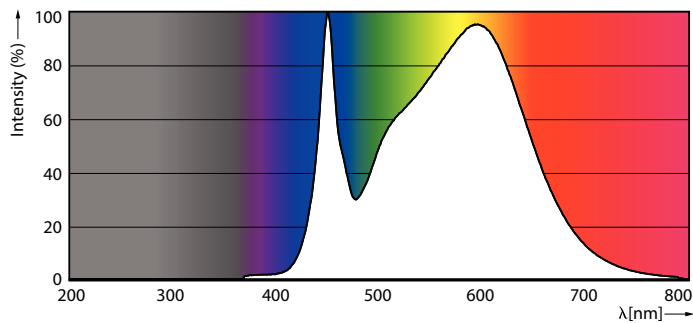
| Product | D1 | D2 | A1 | A2 | A3 |
|----------------------------------|---------|---------|----------|------------|------------|
| MAS LEDtube 1500mm UO 36W 840 T5 | 15,5 mm | 18,8 mm | 1.449 mm | 1.456,1 mm | 1.463,2 mm |

MASTER LED tube Mains T5

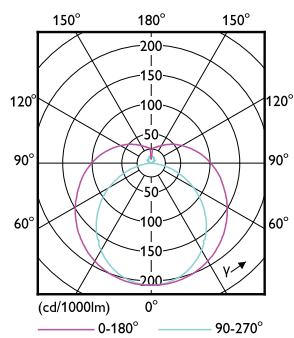
Données photométriques



General uniform lighting - MAS LEDtube 1500mm UO 36W 840 T5

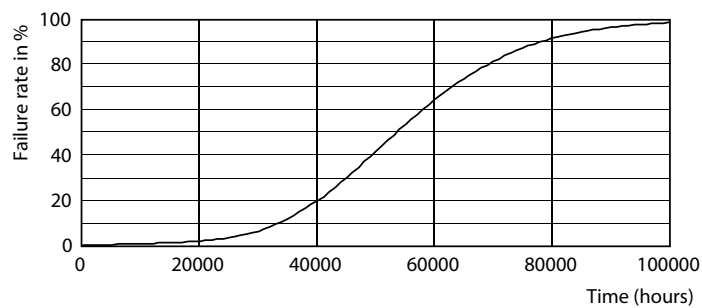


Spectral Power Distribution Colour - MAS LEDtube 1500mm UO 36W 840 T5

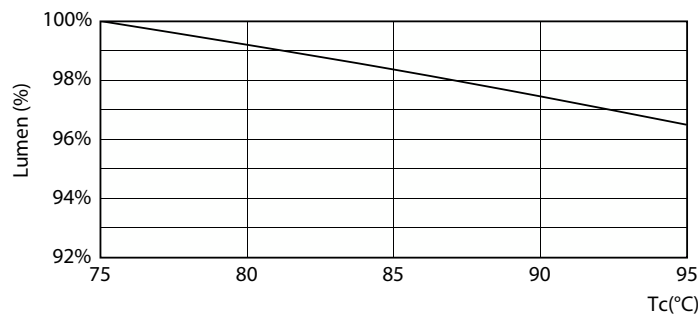


Light Distribution Diagram - MAS LEDtube 1500mm UO 36W 840 T5

Durée de vie



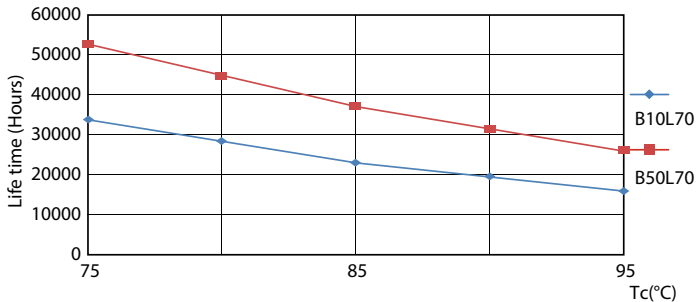
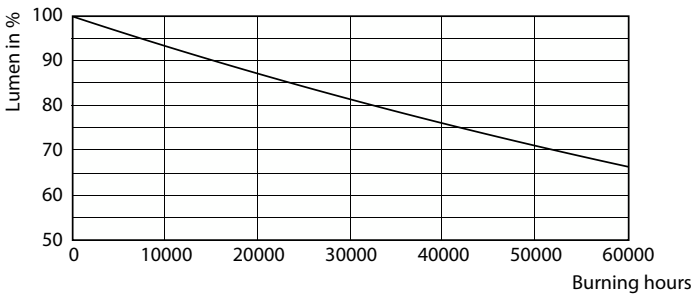
Life Expectancy Diagram



Lumen Maintenance Diagram - MAS LEDtube 1500mm UO 36W 840 T5

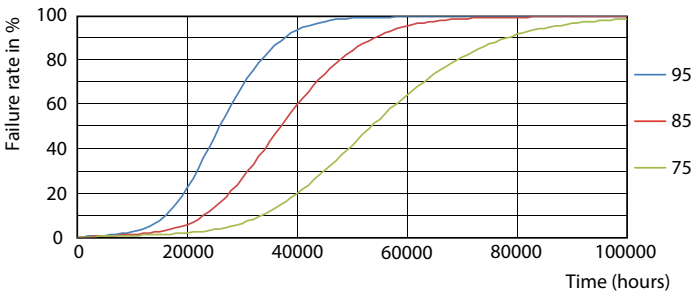
MASTER LED tube Mains T5

Durée de vie



Lumen Maintenance Diagram - MAS LEDtube 1500mm UO 36W 840 T5

LEDtube 50K 7595 LifetimeVsTc-LED



LEDtube 50K 7595 FailureRate-LED

