



# MASTER LED-lysrör Nätspänning T5



## MAS LEDtube 1500mm UO 36W 840 T5

MASTER, LEDtube, T5, Nät, 1500 mm, 36 W, 80W TL5 HO, 4000 K, 5600 lm, CRI 80, 50000 h

Nya Philips MASTER LEDtube Mains T5 gör ditt belysningsprojekt enkelt. Du behöver inte tänka på driftdonsteknik längre. Tack vare den unika designen kan Philips MASTER LEDtube Mains T5 installeras i armaturer som drivs med nätspänning. Så enkelt! Philips MASTER LEDtube Mains T5 är helt säker, tillförlitlig och enkel att installera och är det perfekta alternativet till konventionella lysrör för att maximera värdet under hela livslängden med höga energibesparingar och lägre underhållskostnader.

### Produktdata

Allmän information	
Socket	G5
Nominell livslängd	50 000 h
Driftcykel	200 000
Lighting Technology	LEDtube
Mätreferens för ljusflöde	Sphere
Garantitid	5 år
Ljusteknik	
Färgkod	840 [CCT of 4000K]
Spridningsvinkel (nom)	200 °
Ljusflöde	5 600 lm
Färgbeteckning	Kallvit (CW)
Korrelerad färgtemperatur (Nom)	4000 K

Ljusutbyte (märkvärde) (nom)	155 lm/W
Färgbeständighet	<6
Färgåtergivningsindex	80
LLMF vid slutet av nominell livslängd (nom)	70 %
Photobiological safety according to EN 62471	RG0
Drift och elektricitet	
Line Frequency	50 to 60 Hz
Ingångsfrekvens	50–60 Hz
Strömförbrukning	36 W
Lampström (nom)	160 mA
Tändningstid (nom)	0,5 s
Uppvärmningstid till 60 % ljus	0,5 s
Effektfaktor (fraktion)	0,92

## MASTER LED-lysrör Nätspänning T5

Spänning (nom)	220-240 V
LED alternative to fluorescent lamp power	80W TL5 HO
Ingående ström vid nätspänning	10.1
Max antal lampor på automatsäkring av B-typ 10 A –	21
Nätspänning	
Max antal ljuskällor på automatsäkring av typ B, 10 A –	
– EM-drivdon utan kompensationskondensator.	
Max antal ljuskällor på automatsäkring av typ B, 10 A –	
– EM-drivdon med kompensationskondensator.	
Max antal lampor på automatsäkring av B-typ 16 A –	34
Nätspänning	
Max antal ljuskällor på automatsäkring av typ B, 16 A –	
– EM-drivdon utan kompensationskondensator.	
Max antal ljuskällor på automatsäkring av typ B, 16 A –	
– EM-drivdon med kompensationskondensator.	
Kompatibilitet med drivdon	Nät

### Temperatur

T-Case max. (nom)	75 °C
-------------------	-------

### Styrenheter och dimring

Dimbar	Nej
--------	-----

### Mekanik och armaturhus

Ljuskällans ytbehandling	Frostad
Material i lampan	Glas
Produktens längd	1 500 mm
Lampform	T5
Nettovikt (styck)	0,196 kg

### Användning och godkännande

Energieffektivitetsklass	D
--------------------------	---

Energisparande produkt	Ja
Godkännandemärkningar	Uppfyller RoHS KEMA Keur-certifikat
Energiförbrukning kWh/1 000 tim	36 kWh
EPREL-registreringsnummer	403647
CE-märkning	Ja
EU RoHS-kompatibel	Ja
Flimmervärde (PstLM)	1
Stroboskopisk effekt	0,4
Omgivningstemperatur	-20 °C till +45 °C

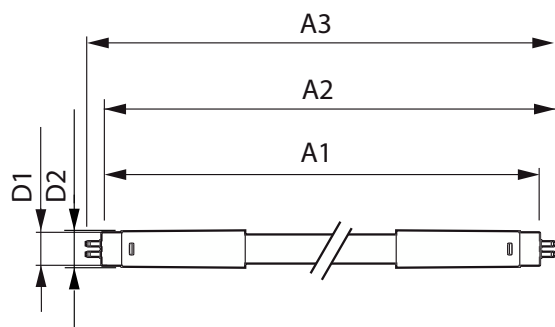
### Användningsförhållanden

Trådlös teknik	Ej tillämpligt
----------------	----------------

### Produktdata

Beställningsproduktnamn	MAS LEDtube 1500mm UO 36W 840 T5
Fullständigt produktnamn	MAS LEDtube 1500mm UO 36W 840 T5
Full EOC	871951429052500
Beskrivning av lokal kod	8295809
Beställningsnummer	929002474902
Materialnummer (12NC)	929002474902
Lokal kod	8295809
Räknare – antal per förpackning	1
EAN/UPC – Produkt/fodral	8719514290525
Räknare – antal förpackningar per kartong	10
EAN/UPC – Hölje	8719514290532

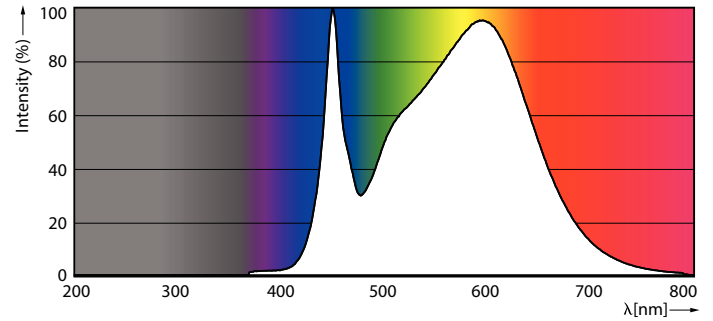
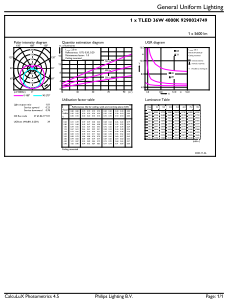
## Måttskiss



Product	D1	D2	A1	A2	A3
MAS LEDtube 1500mm UO 36W 840 T5	15,5 mm	18,8 mm	1 449 mm	1 456,1 mm	1 463,2 mm

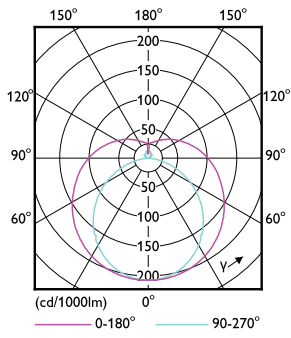
# MASTER LED-lysrör Nätspänning T5

## Fotometriska data



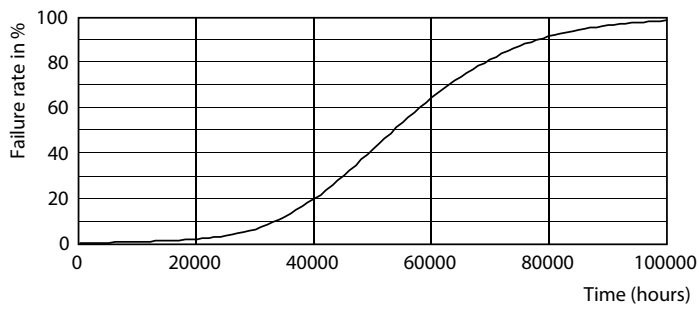
General uniform lighting - MAS LEDtube 1500mm UO 36W 840 T5

Spectral Power Distribution Colour - MAS LEDtube 1500mm UO 36W 840 T5

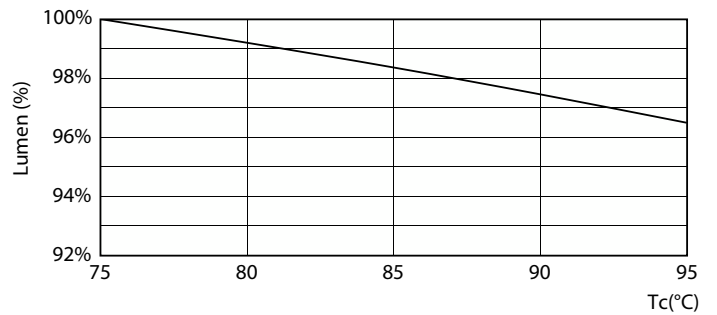


Light Distribution Diagram - MAS LEDtube 1500mm UO 36W 840 T5

## Livslängd



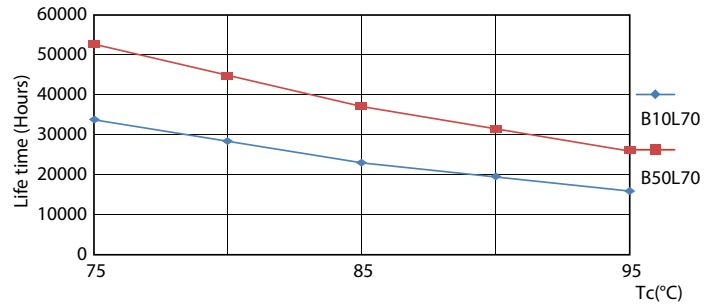
Life Expectancy Diagram



Lumen Maintenance Diagram - MAS LEDtube 1500mm UO 36W 840 T5

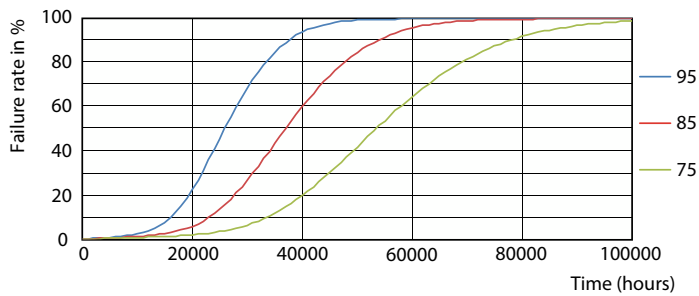
# MASTER LED-lysrör Nätspänning T5

## Livslängd



Lumen Maintenance Diagram - MAS LEDtube 1500mm UO 36W 840 T5

LEDtube 50K 7595 LifetimeVsTc-LED



LEDtube 50K 7595 FailureRate-LED

