



# MASTER tubo LED T5 directo a red



## MASTER LEDtube 1500mm UO 36W 865 T5

MASTER, LEDtube, T5, Red de suministro, 1500 mm, 36 W, 80W TL5 HO, 6500 K, 5600 lm, CRI 80, 50000 hora(s)

MASTER, LEDtube, T5, Red de suministro, 1500 mm, 36 W, LED alternative to 80W TL5 HO, 6500 K, 5600 lm, CRI 80, 50000 hora(s), 155 lm/W, EEL D, G5, Vidrio, 1500 mm, RGO, SDCM 6, PF 0.92, IP20, SVM 0.4, PstLM 1

### Datos del producto

Información general		Photobiological safety according to EN 62471	
Base del casquillo	G5	RGO	
Vida útil nominal	50.000 hora(s)	Operativos y eléctricos	
Ciclo de encendido/apagado	200.000	Line Frequency	50 to 60 Hz
Lighting Technology	LEDtube	Frecuencia de entrada	50 a 60 Hz
Referencia de medición de flujo	Sphere	Consumo de energía	36 W
Periodo de garantía	5 años	Corriente de lámpara (nom.)	160 mA
Datos técnicos de la luz		Hora de inicio (nom.)	0,5 s
Código de color	865 [CCT of 6500K]	Tiempo de encendido hasta alcanzar el 60 % de luz	0.5 s
Ángulo de haz (nom.)	200 °	Factor de potencia (fracción)	0.92
Flujo luminoso	5.600 lm	Voltaje (nom.)	220-240 V
Designación de color	Luz natural fría	LED alternative to fluorescent lamp power	80W TL5 HO
Temperatura de color correlacionada (nom.)	6500 K	Corriente de irrupción en la red eléctrica	10.1
Eficacia lumínica (nominal) (nom.)	155 lm/W	N.º máx. de lámparas en MCB tipo B 10 A - Red eléctrica	21
Consistencia del color	<6	N.º máx. de lámparas en MCB tipo B 10 A - balasto eléctrica	-
Índice de reproducción cromática (IRC)	80	EM sin condensador de compensación.	
LLMF al fin de vida útil nominal (nom.)	70 %		

## MASTER tubo LED T5 directo a red

N.º máx. de lámparas en MCB tipo B 10 A - balasto - EM con condensador de compensación.	-
N.º máx. de lámparas en MCB tipo B 16 A - Red eléctrica	34
N.º máx. de lámparas en MCB tipo B 16 A - balasto - EM sin condensador de compensación.	-
N.º máx. de lámparas en MCB tipo B 16 A - balasto - EM con condensador de compensación.	-
Compatibilidad con balastos	Red de suministro

### Temperatura

Temperatura máxima (nom.)	75 °C
---------------------------	-------

### Controles y regulación

Regulable	No
-----------	----

### Mecánicos y de carcasa

Acabado de la bombilla	Mate
Material de bombilla	Vidrio
Forma de la bombilla	T5
Peso neto (pieza)	0.196 kg

### Aprobación y aplicación

Clase de eficiencia energética	D
Producto de ahorro de energía	Sí
Marcas de conformidad	Conformidad con RoHS Certificado KEMA

Consumo energético kWh/1000 h	36 kWh
Número de registro EPREL	403648
Marca CE	Sí
Conforme con EU RoHS	Sí
Valor de parpadeo (PstLM)	1
Valor de efecto estroboscópico (SVM)	0,4
Rango de temperatura ambiente	-20 °C a 45 °C

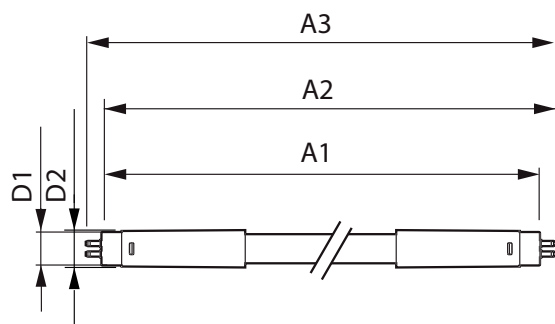
### Condiciones de aplicación

Tecnología inalámbrica	No aplicable
------------------------	--------------

### Datos de producto

Nombre de producto del pedido	MAS LEDtube 1500mm UO 36W 865 T5
Nombre completo del producto	MASTER LEDtube 1500mm UO 36W 865 T5
Full EOC	871951429054900
Código de pedido	29054900
Código 12NC	929002475002
Cantidad por paquete	1
EAN/UPC - Producto/Caja	8719514290549
Numerador SAP - Paquetes por caja exterior	10
Embalaje con código EAN/UPC	8719514290556

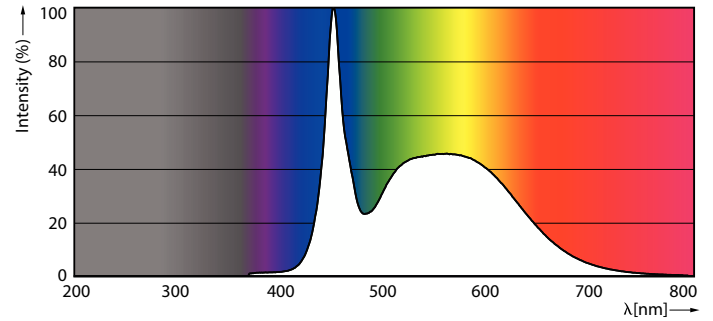
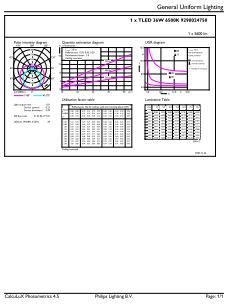
## Plano de dimensiones



Product	D1	D2	A1	A2	A3
MAS LEDtube 1500mm UO 36W 865 T5	15,5 mm	18,8 mm	1.449 mm	1.456,1 mm	1.463,2 mm

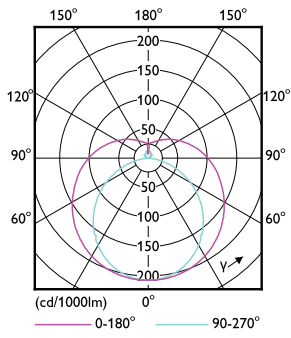
# MASTER tubo LED T5 directo a red

## Datos fotométricos



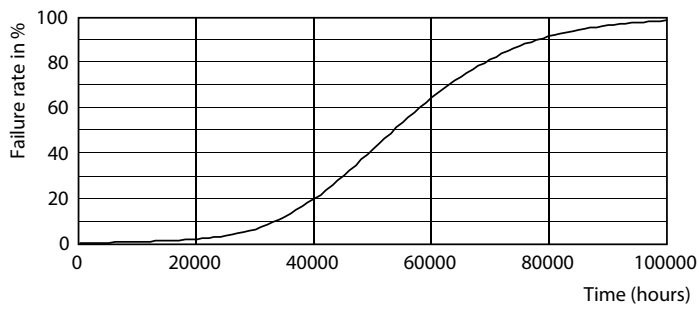
General uniform lighting - MAS LEDtube 1500mm UO 36W 865 T5

Spectral Power Distribution Colour - MAS LEDtube 1500mm UO 36W 865 T5

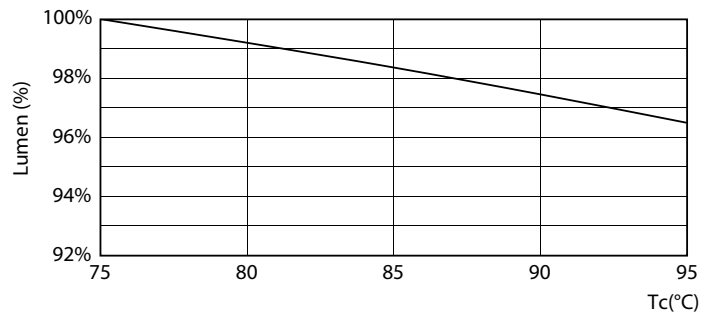


Light Distribution Diagram - MAS LEDtube 1500mm UO 36W 865 T5

## Vida útil



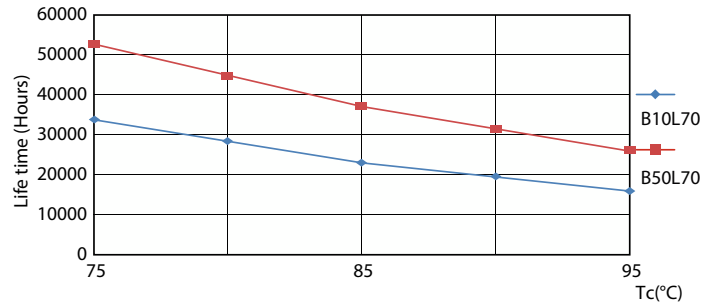
Life Expectancy Diagram



Lumen Maintenance Diagram - MAS LEDtube 1500mm UO 36W 865 T5

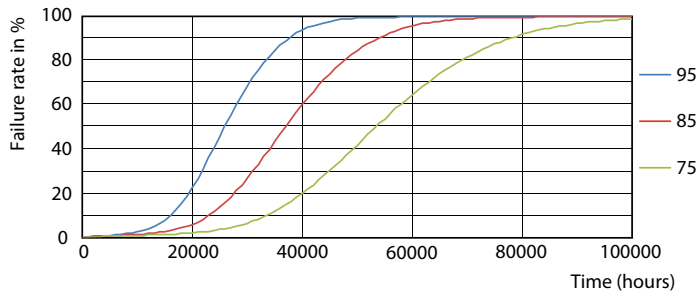
# MASTER tubo LED T5 directo a red

## Vida útil



Lumen Maintenance Diagram - MAS LEDtube 1500mm UO 36W 865 T5

LEDtube 50K 7595 LifetimeVsTc-LED



LEDtube 50K 7595 FailureRate-LED

