

# MASTER tubo LED InstantFit Equipo electrónico T8

## MASTER LEDtube HF 1200mm 14W 833 T8 FOOD

MASTER, LEDtube, Tubo, doble extremo, HF, 1200 mm, 14 W, 36W TL-D, 3300 K, 1000 lm, CRI 80, 60000 hora(s)

MASTER, LEDtube, Tubo, doble extremo, HF, 1200 mm, 14 W, LED alternative to 36W TL-D, 3300 K, 1000 lm, CRI 80, 60000 hora(s), 71.00 lm/W, G13, Plástico, 1200 mm, RGO, SDCM 6, PF 0.9, IP20, SVM 0.1, PstLM 0.1

### Advertencias y seguridad

- NOTAS: La eficiencia energética y distribución de la luz total de cualquier instalación que utilice estas lámparas viene determinada por el diseño de la instalación.

### Datos del producto

Información general		Operativos y eléctricos	
Base del casquillo	G13	Designación de color	Blanco (WH)
Vida útil nominal	60.000 hora(s)	Temperatura de color correlacionada (nom.)	3300 K
Ciclo de encendido/apagado	50.000	Eficacia lumínica (nominal) (nom.)	71,00 lm/W
Lighting Technology	LEDtube	Consistencia del color	<6
Período de garantía	5 años	Índice de reproducción cromática (IRC)	80
		LLMF al fin de vida útil nominal (nom.)	70 %
		Photobiological safety according to EN 62471	RGO
Datos técnicos de la luz			
Código de color	833 [CCT of 3300K]	Line Frequency	20000-75000 Hz
Ángulo de haz (nom.)	160 °	Frecuencia de entrada	20000-75000 Hz
Flujo luminoso	1.000 lm		

## MASTER tubo LED InstantFit Equipo electrónico T8

Consumo de energía	14 W
Corriente de lámpara (máx.)	750 mA
Corriente de lámpara (mín.)	300 mA
Hora de inicio (nom.)	0,5 s
Tiempo de encendido hasta alcanzar el 60 % de luz	0.5 s
Factor de potencia (fracción)	0.9
Voltaje (nom.)	30-80 V
LED alternative to fluorescent lamp power	36W TL-D
Corriente de irrupción en la red eléctrica	-
N.º máx. de lámparas en MCB tipo B 10 A - Red eléctrica	-
N.º máx. de lámparas en MCB tipo B 10 A - balasto EM sin condensador de compensación.	-
N.º máx. de lámparas en MCB tipo B 10 A - balasto EM con condensador de compensación.	-
N.º máx. de lámparas en MCB tipo B 16 A - Red eléctrica	-
N.º máx. de lámparas en MCB tipo B 16 A - balasto EM sin condensador de compensación.	-
N.º máx. de lámparas en MCB tipo B 16 A - balasto EM con condensador de compensación.	-
Compatibilidad con balastos	HF
<b>Temperatura</b>	
Temperatura máxima (nom.)	55 °C
<b>Controles y regulación</b>	
Regulable	No
<b>Mecánicos y de carcasa</b>	
Acabado de la bombilla	Mate

Material de bombilla	Plástico
Forma de la bombilla	Tubo, doble extremo
Peso neto (pieza)	0,360 kg
<b>Aprobación y aplicación</b>	
Producto de ahorro de energía	Sí
Marcas de conformidad	Conformidad con RoHS Certificado CE Certificado KEMA
Consumo energético kWh/1000 h	14 kWh
Conforme con EU RoHS	Sí
Valor de parpadeo (PstLM)	0,1
Valor de efecto estroboscópico (SVM)	0,1
Rango de temperatura ambiente	-20 °C a 45 °C

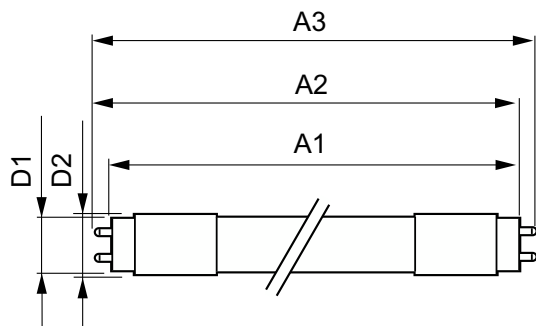
### Condiciones de aplicación

Tecnología inalámbrica	No aplicable
------------------------	--------------

### Datos de producto

Nombre de producto del pedido	MAS LEDtube HF 1200mm 14W 833 T8 FOOD
Nombre completo del producto	MASTER LEDtube HF 1200mm 14W 833 T8 FOOD
Full EOC	871951429616900
Código de pedido	29616900
Código 12NC	929002479402
Cantidad por paquete	1
EAN/UPC - Producto/Caja	8719514296169
Numerador SAP - Paquetes por caja exterior	10
Embalaje con código EAN/UPC	8719514296176

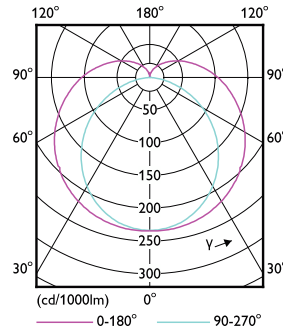
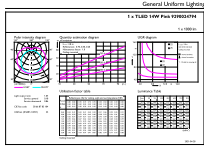
### Plano de dimensiones



Product	D1	D2	A1	A2	A3
MAS LEDtube HF 1200mm 14W 833 T8 FOOD	25,6 mm	28 mm	1.198,1 mm	1.205,2 mm	1.212,3 mm

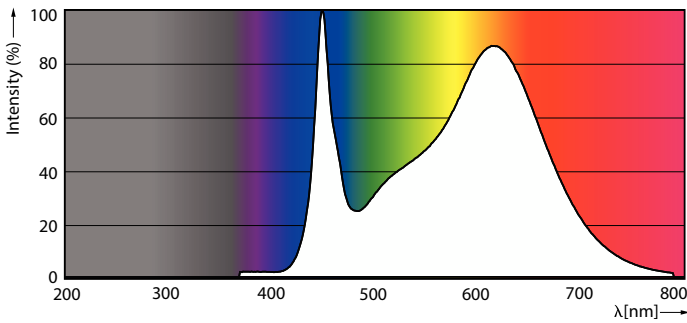
# MASTER tubo LED InstantFit Equipo electrónico T8

## Datos fotométricos



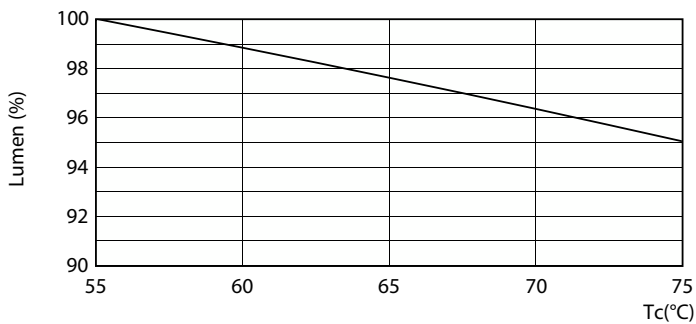
General uniform lighting - MAS LEDtube HF 1200mm 14W 833 T8 FOOD

Light Distribution Diagram - MAS LEDtube HF 1200mm 14W 833 T8 FOOD

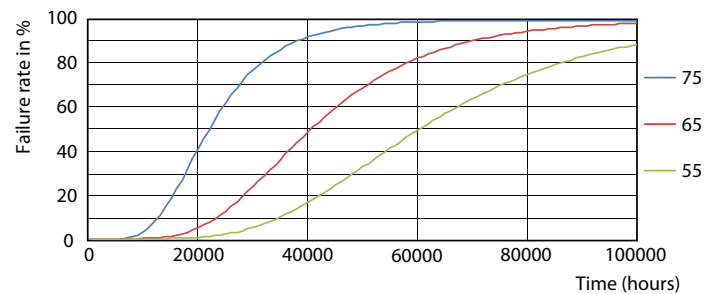


Spectral Power Distribution Colour - MAS LEDtube HF 1200mm 14W 833 T8 FOOD

## Vida útil



Lumen Maintenance Diagram - MAS LEDtube HF 1200mm 14W 833 T8 FOOD



LEDtube MAS HF 14W 60K FailureRate-LED-LED

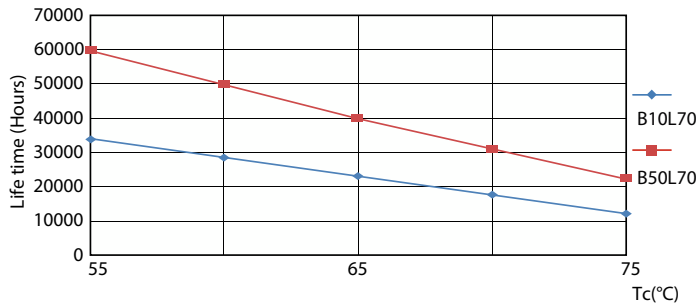
# MASTER tubo LED InstantFit Equipo electrónico T8

## Vida útil



Lumen Maintenance Diagram - MAS LEDtube HF 1200mm 14W 833 T8 FOOD

Life Expectancy Diagram



LEDtube MAS HF 14W 60K LifetimeVsTc-LED-LED

