



Spot LED MASTER VALUE LV



MAS LEDspotLV DimTone 7.5-50W MR16 36D

MASTER Value, LEDspot, MR16, 50 W, GU5.3, 2200 K, 2700 K, 621 lm, CRI 90, 25000 h, Verre

Avec les MASTER LEDspot GU5.3 12V, il n'a jamais été aussi facile de concilier économies d'énergie et qualité de lumière ! Les lampes MASTER LEDspot GU5.3 12V sont compatibles avec 99% des transformateurs du marché et sont disponibles en deux faisceaux 15° et 24° pour répondre à de nombreuses applications. La MASTER LEDspot GU4 3W 12V est destinée à l'éclairage d'accentuation d'objets à faible distance (ex. vitrines de bijouteries).

Mises en garde et sécurité

- Operating temperature range is between -20° C and 45° C ambient
- Only to apply in dry or damp locations and most of open fixtures with lamp-holders that offer sufficient space (10 mm free air space)
- Not intended for use with emergency light fixtures or exit lights

Données du produit

Informations générales	
Culot	GU5.3
Durée de vie nominale	25.000 h
Nombre de cycles d'allumage	50.000
Type de lampe	LEDspot
Référence de mesure de flux	Narrow Cone
Garantie	5 ans

Données techniques de l'éclairage	
Code couleur	922-927 [CCT of 2200K-2700K]
Angle du faisceau (nom.)	36 degré(s)
Flux lumineux	621 lm
Intensité lumineuse (nom.)	1.100 cd
Désignation de la couleur	Lumière chaleureuse (WG)
Température de couleur corrélée (nom.)	2200 2700 K
Efficacité lumineuse (nominale)	82,00 lm/W
Cohérence des couleurs	<6

Spot LED MASTER VALUE LV

Indice de rendu de couleur (IRC)	90
LLMF à la fin de la durée de vie nominale (nom.)	70 %
Flux lumineux dans un cône à 90 ° (nominal)	621 lm
Sécurité photobiologique selon EN 62471	RG1

Fonctionnement et électricité

Fréquence linéaire	- Hz
Fréquence d'entrée	- Hz
Consommation électrique	7,5 W
Courant lampe (nom.)	670 mA
Puissance équivalente	50 W
Heure de démarrage (nom.)	0,5 s
Temps de chauffe à 60 %	0.5 s
Facteur de puissance (fraction)	0.7
Tension (nom.)	ac electronic 12 V

Température

Température maximale du produit (nom.)	95 °C
--	-------

Commandes et gradation

Variation de l'intensité lumineuse	Uniquement avec certains variateurs
------------------------------------	-------------------------------------

Mécanique et boîtier

Finition ampoule	Transparent
Matériaux des lampes	Verre
Forme de la lampe	MR16
Poids net (pièce)	0,045 kg

Approbation et application

Classe d'efficacité énergétique	F
Adapté à l'éclairage d'accentuation	Oui
Consommation d'énergie kWh/1 000 h	8 kWh
Numéro d'enregistrement EPREL	453186
Marquage CE	Oui
Conforme à RoHS	Oui
EyeComfort	Oui
Gamme de températures ambiantes	-20 à +40 °C

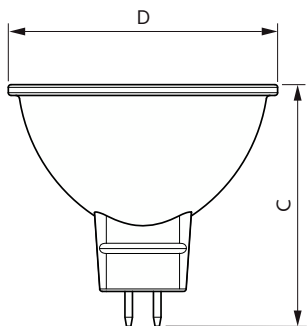
Conditions d'application

peut-il être utilisé dans des luminaires fermés ? No

Données du produit

Nom du produit de la commande	MAS LEDspotLV DimTone 7.5-50W MR16 36D
Nom de produit complet	MAS LEDspotLV DimTone 7.5-50W MR16 36D
Code EOC	871951430744500
Code de commande	8719514307445
Code 12NC	929002493802
Code de commande local	30744500
Numérateur - Quantité par kit	1
Code EAN – Produit/Boîte	8719514307445
Conditionnement par carton	10
Codes EAN/UPC - Boîte	8719514307452

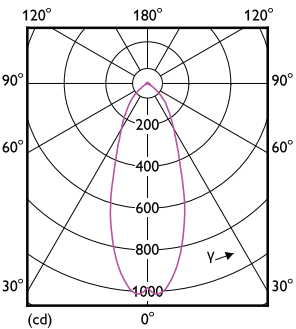
Schéma dimensionnel



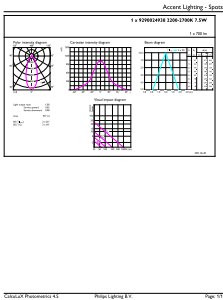
Product	D	C
MAS LEDspotLV DimTone 7.5-50W MR16 36D	50,5 mm	45,5 mm

Spot LED MASTER VALUE LV

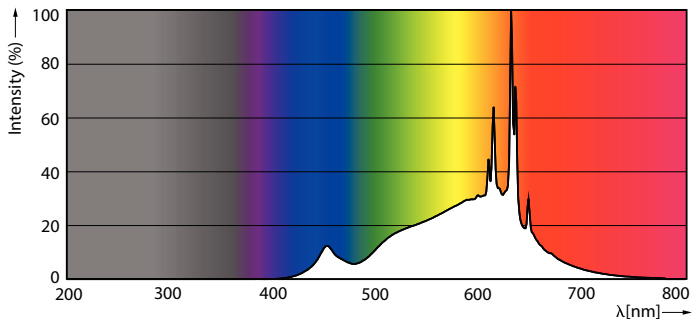
Données photométriques



Light Distribution Diagram - MAS LEDspotLV DimTone 7.5-50W MR16 36D

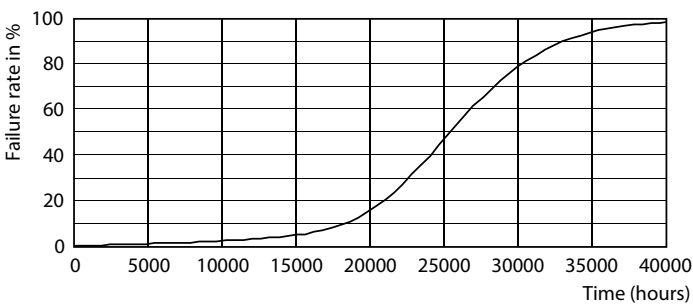


Accent Lighting Spots - MAS LEDspotLV DimTone 7.5-50W MR16 36D

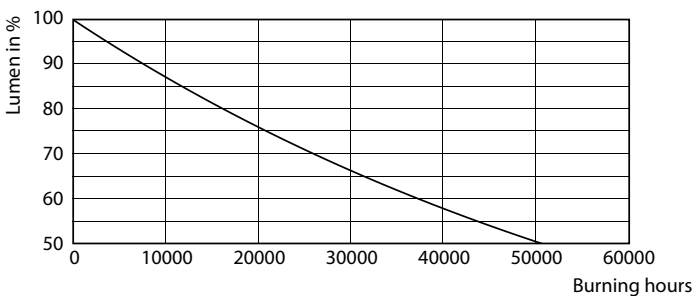


Spectral Power Distribution Colour - MAS LEDspotLV DimTone 7.5-50W MR16 36D

Durée de vie



Life Expectancy Diagram



Lumen Maintenance Diagram - MAS LEDspotLV DimTone 7.5-50W MR16 36D

Spot LED MASTER VALUE LV

