



MASTER tubo LED Universal T8



MAS LEDtube VLE UN 1200mm UO 15.5W865 T8

MASTER Value, LEDtube, T8, Universal, 1200 mm, 15.5 W, 36W TL-D, 6500 K, 2500 lm, CRI 80, 60000 hora(s)

MASTER Value, LEDtube, T8, Universal, 1200 mm, 15.5 W, LED alternative to 36W TL-D, 6500 K, 2500 lm, CRI 80, 60000 hora(s), 161 lm/W, EEL C, G13, Vidrio, 1200 mm, RGO, SDCM 6, PF 0.9, IP20, SVM 0.4, PstLM 1

Datos del producto

Información general	
Base del casquillo	G13
Vida útil nominal	60.000 hora(s)
Ciclo de encendido/apagado	50.000
Lighting Technology	LEDtube
Referencia de medición de flujo	Sphere

Datos técnicos de la luz	
Código de color	865 [CCT of 6500K]
Ángulo de haz (nom.)	190 °
Flujo luminoso	2.500 lm
Designación de color	Luz natural fría
Temperatura de color correlacionada (nom.)	6500 K
Eficacia lumínica (nominal) (nom.)	161 lm/W
Consistencia del color	<6
Índice de reproducción cromática (IRC)	80
LLMF al fin de vida útil nominal (nom.)	70 %

Photobiological safety according to EN 62471	RGO
----------------------------------------------	-----

Operativos y eléctricos	
Line Frequency	50 to 60 Hz
Frecuencia de entrada	50 a 60 Hz
Consumo de energía	15,5 W
Corriente de lámpara (nom.)	75 mA
Hora de inicio (nom.)	0,5 s
Tiempo de encendido hasta alcanzar el 60 % de luz	0.5 s
Factor de potencia (fracción)	0.9
Voltaje (nom.)	220-240 V
LED alternative to fluorescent lamp power	36W TL-D
Corriente de irrupción en la red eléctrica	8.6
N.º máx. de lámparas en MCB tipo B 10 A - Red eléctrica	89
N.º máx. de lámparas en MCB tipo B 10 A - balasto eléctrica	105
EM sin condensador de compensación.	

MASTER tubo LED Universal T8

N.º máx. de lámparas en MCB tipo B 10 A - balasto EM con condensador de compensación.	19
N.º máx. de lámparas en MCB tipo B 16 A - Red eléctrica	143
N.º máx. de lámparas en MCB tipo B 16 A - balasto EM sin condensador de compensación.	168
N.º máx. de lámparas en MCB tipo B 16 A - balasto EM con condensador de compensación.	30
Compatibilidad con balastos	Universal

Temperatura

Temperatura máxima (nom.)	50 °C
---------------------------	-------

Controles y regulación

Regulable	No
-----------	----

Mecánicos y de carcasa

Acabado de la bombilla	Mate
Material de bombilla	Vidrio
Forma de la bombilla	T8
Peso neto (pieza)	0,240 kg

Aprobación y aplicación

Clase de eficiencia energética	C
Producto de ahorro de energía	Sí
Marcas de conformidad	Conformidad con RoHS

Consumo energético kWh/1000 h	16 kWh
Número de registro EPREL	2302855
Marca CE	Sí
Conforme con EU RoHS	Sí
Valor de parpadeo (PstLM)	1
Valor de efecto estroboscópico (SVM)	0,4
Rango de temperatura ambiente	-20 °C a +45 °C

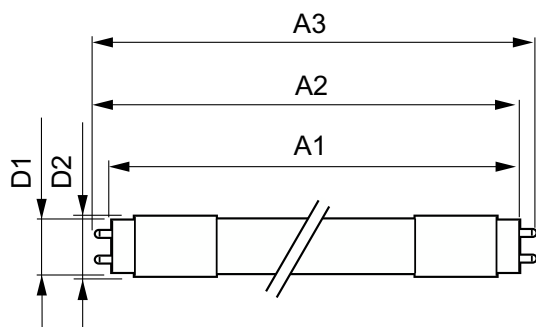
Condiciones de aplicación

Tecnología inalámbrica	No aplicable
------------------------	--------------

Datos de producto

Nombre de producto del pedido	MAS LEDtube VLE UN 1200mm UO 15.5W865 T8
Nombre completo del producto	MAS LEDtube VLE UN 1200mm UO 15.5W865 T8
Full EOC	871951431672000
Código de pedido	31672000
Código 12NC	929002997202
Cantidad por paquete	1
EAN/UPC - Producto/Caja	8719514316720
Numerador SAP - Paquetes por caja exterior	10
Embalaje con código EAN/UPC	8719514316737

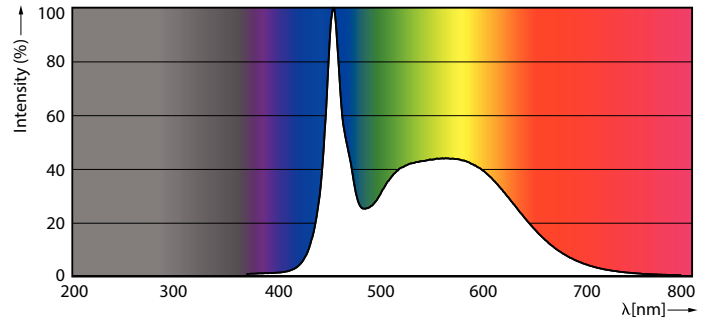
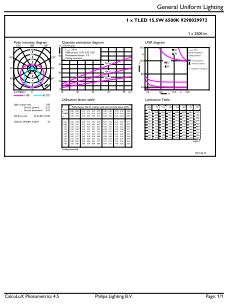
Plano de dimensiones



Product	D1	D2	A1	A2	A3
MAS LEDtube VLE UN 1200mm UO 15.5W865 T8	26 mm	28 mm	1.199 mm	1.205 mm	1.213 mm

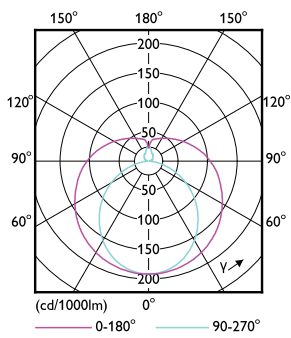
MASTER tubo LED Universal T8

Datos fotométricos



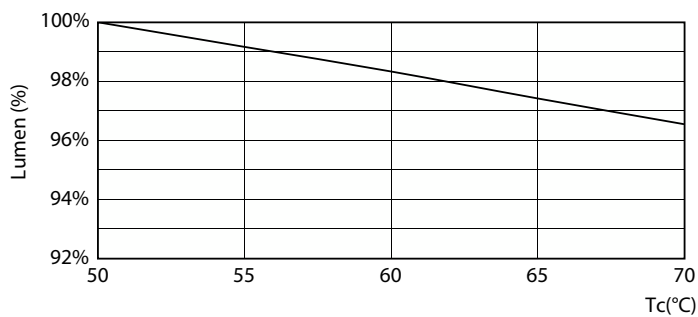
General uniform lighting - MAS LEDtube VLE UN 1200mm UO 15.5W865 T8

Spectral Power Distribution Colour - MAS LEDtube VLE UN 1200mm UO 15.5W865 T8

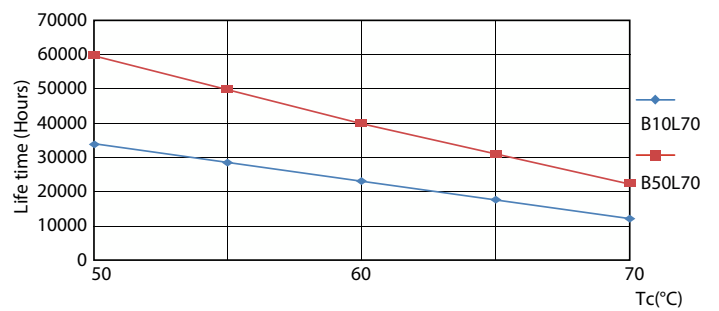


Light Distribution Diagram - MAS LEDtube VLE UN 1200mm UO 15.5W865 T8

Vida útil



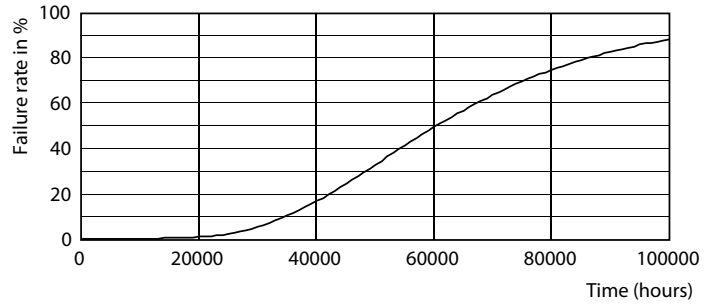
Lumen Maintenance Diagram - MAS LEDtube VLE UN 1200mm UO 15.5W865 T8



LEDtube 60K 5070 LifetimeVsTc-LED

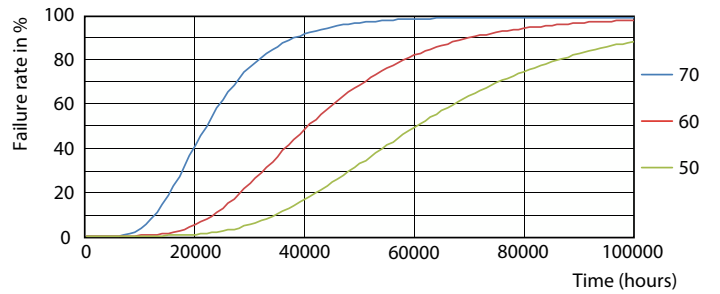
MASTER tubo LED Universal T8

Vida útil



Lumen Maintenance Diagram - MAS LEDtube VLE UN 1200mm UO 15.5W865 T8

Life Expectancy Diagram



LEDtube 60K 5070 FailureRate-LED

