

# MASTER Value LED-lysrör EM/nätspänning T8



## MAS LEDtube VLE 1500mm UO 23W 830 T8

MASTER Value, LEDtube, T8, EM/nätspänning, 1500 mm, 220-240 V, 23 W, 58W TL-D, 3000 K, 3400 lm, CRI 80, 60000 h

Professionella MASTER Value LED-lysrör är en LED-lösning med hög prestanda som passar perfekt för att ersätta T8-lysrör med EM-driftdon eller installera direkt till elnätet. Produkten ger en optimal kombination av värde och prestanda – för användning i alla allmänna belysnings-, kontor-, industri-, butiks-, hotell- och restaurangapplikationer. Den unika designen på detta LED T8-lysrör innebär bred kompatibilitet, säkerhet och snabb installation samt omedelbara energibesparingar.

### Produktdata

Allmän information		Korrelerad färgtemperatur (Nom)	
Sockel	G13		3000 K
Nominell livslängd	60 000 h	Ljusutbyte (märkvärde) (nom)	147,00 lm/W
Driftcykel	200 000	Färgbeständighet	<6
Lighting Technology	LEDtube	Färgåtergivningsindex	80
Mätreferens för ljusflöde	Sphere	LLMF vid slutet av nominell livslängd (nom)	70 %
		Photobiological safety according to EN 62471	RG0
Ljusteknik		Drift och elektricitet	
Färgkod	830 [CCT of 3000K]	Line Frequency	50 to 60 Hz
Spridningsvinkel (nom)	190 °	Ingångsfrekvens	50–60 Hz
Ljusflöde	3 400 lm	Effektförbrukning	23 W
Färgbeteckning	Vit (WH)	Lampström (max)	108 mA

## MASTER Value LED-lysrör EM/nätspänning T8

Lampström (min)	99 mA
Tändningstid (nom)	0,5 s
Uppvärmningstid till 60 % ljus	0,5 s
Effektfaktor (fraktion)	0,9
Spänning (nom)	220–240 V
LED alternative to fluorescent lamp power	58W TL-D
Ingående ström vid nätspänning	8,2
Max antal lampor på automatsäkring av B-typ 10 A – Nätspänning	65
Max antal ljuskällor på automatsäkring av typ B, 10 A – – EM-drivdon utan kompensationskondensator.	65
Max antal ljuskällor på automatsäkring av typ B, 10 A – – EM-drivdon med kompensationskondensator.	10
Max antal lampor på automatsäkring av B-typ 16 A – Nätspänning	100
Max antal ljuskällor på automatsäkring av typ B, 16 A – – EM-drivdon utan kompensationskondensator.	100
Max antal ljuskällor på automatsäkring av typ B, 16 A – – EM-drivdon med kompensationskondensator.	16
Kompatibilitet med drivdon	EM/nätspänning

### Temperatur

T-Case max. (nom)	65 °C
-------------------	-------

### Styrenheter och dimring

Dimbar	Nej
--------	-----

### Mekanik och armaturhus

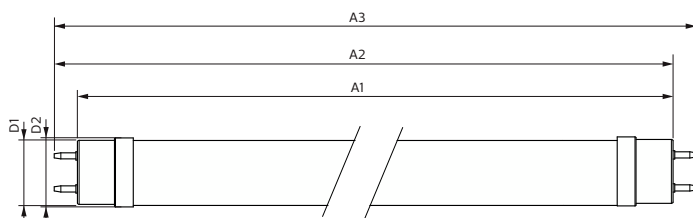
Ljuskällans ytbehandling	Frostad
Material i lampan	Glas
Produktens längd	1 500 mm
Lampform	T8

Nettovikt (styck)	0,270 kg
<b>Användning och godkännande</b>	
Energieffektivitetsklass	D
Energisparande produkt	Ja
Godkännandemärkningar	Uppfyller RoHS TUV CE-märkning KEMA Keur-certifikat
Energiförbrukning kWh/1 000 tim	23 kWh
EPREL-registreringsnummer	1095874
CE-märkning	Ja
EU RoHS-kompatibel	Ja
Flimmervärde (PstLM)	1
Stroboskopisk effekt	0,4
Omgivningstemperatur	-20 °C till +45 °C

### Produktdata

Beställningsproduktnamn	MAS LEDtube VLE 1500mm UO 23W 830 T8
Fullständigt produktnamn	MAS LEDtube VLE 1500mm UO 23W 830 T8
Full EOC	871951431686700
Beskrivning av lokal kod	8296357
Beställningsnummer	929002997902
Materialnummer (12NC)	929002997902
Lokal kod	8296357
Räknare – antal per förpackning	1
EAN/UPC – Produkt/fodral	8719514316867
Räknare – antal förpackningar per kartong	10
EAN/UPC – Hölje	8719514316874

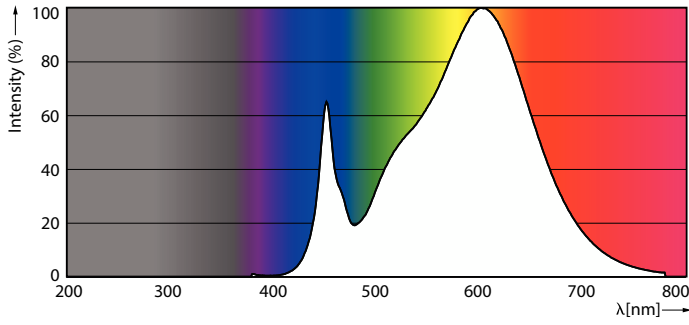
## Måttskiss



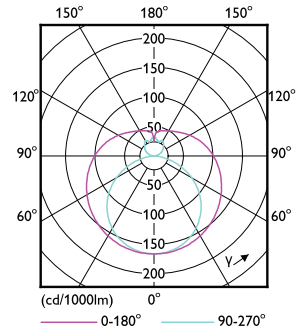
Product	D1	D2	A1	A2	A3
MAS LEDtube VLE 1500mm UO 23W 830 T8	25,8 mm	28 mm	1 498,8 mm	1 505,9 mm	1 513 mm

# MASTER Value LED-lysrör EM/nätspänning T8

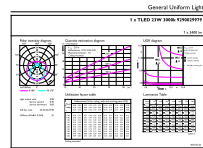
## Fotometriska data



Spectral Power Distribution Colour - MAS LEDtube VLE 1500mm UO 23W 830 T8

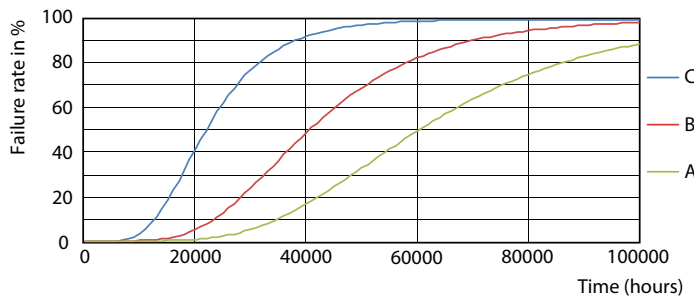


Light Distribution Diagram - MAS LEDtube VLE 1500mm UO 23W 830 T8

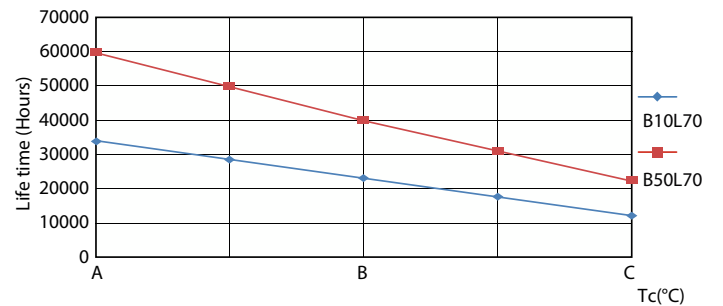


General uniform lighting - MAS LEDtube VLE 1500mm UO 23W 830 T8

## Livslängd



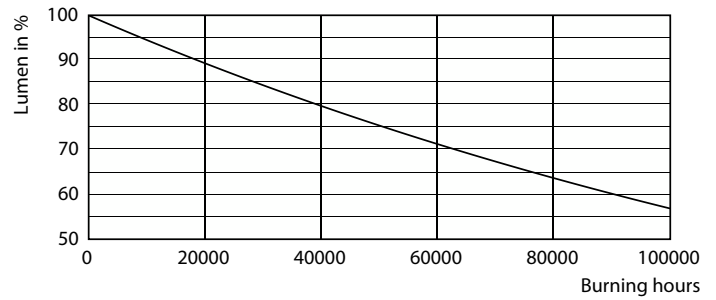
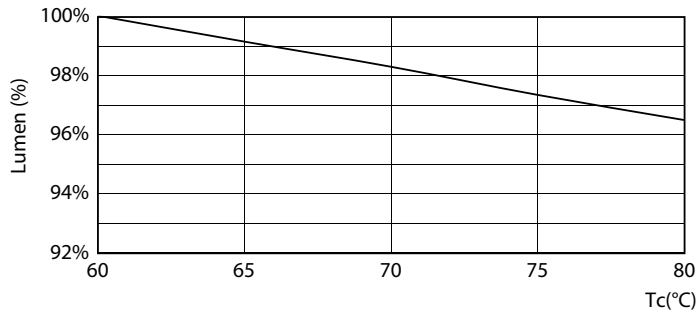
FailureRate



LifetimeVsTc

# MASTER Value LED-lysrör EM/nätspänning T8

## Livslängd



Lumen Maintenance Diagram - MAS LEDtube VLE 1500mm UO 23W 830 T8

Lumen Maintenance Diagram - MAS LEDtube VLE 1500mm UO 23W 830 T8



Life Expectancy Diagram

