



Tubo LED MASTER Value EM/Mains T8



MASTER LEDtube VLE 1500mm UO 23W 840 T8

MASTER Value, LEDtube, T8, EM/Mains, 1500 mm, 220-240 V, 23 W, 58W TL-D, 4000 K, 3700 lm, CRI 80, 60000 ore

Una soluzione LED ad alte prestazioni, il tubo professionale MASTER Value LED è ideale per sostituire lampade fluorescenti T8 con reattore EM o installazione direttamente sulla rete. Questo prodotto fornisce un effetto di luce uniforme per l'illuminazione generale e un'efficienza energetica immediata.

Dati del prodotto

| Informazioni generali | |
|-------------------------------------------|------------|
| Attacco | G13 |
| Durata nominale | 60.000 ore |
| Ciclo di commutazione on/off | 200.000 |
| Lighting Technology | LEDtube |
| Riferimento per la misurazione del flusso | Sphere |

| Dati tecnici di illuminazione | |
|-----------------------------------------|--------------------|
| Codice colore | 840 [CCT of 4000K] |
| Angolo del fascio (Nom) | 190 ° |
| Flusso luminoso | 3.700 lm |
| Designazione colore | Bianco freddo (CW) |
| Temperatura di colore correlata (Nom) | 4000 K |
| Efficienza luminosa (specificata) (Nom) | 160 lm/W |
| Uniformità del colore | <6 |
| Indice di resa cromatica (CRI) | 80 |
| LLMF a fine durata vita nominale (Nom) | 70 % |

| | |
|----------------------------------------------|-----|
| Photobiological safety according to EN 62471 | RG0 |
|----------------------------------------------|-----|

| Funzionamento e parte elettrica | |
|-------------------------------------------------------------------|---------------|
| Frequenza di linea | 50 to 60 Hz |
| Frequenza di ingresso | Da 50 a 60 Hz |
| Consumo energetico | 23 W |
| Corrente lampada (Max) | 108 mA |
| Corrente lampada (Min) | 99 mA |
| Tempo di avvio (Nom) | 0,5 s |
| Tempo di riscaldamento per raggiungere il 60% del flusso luminoso | 0.5 s |
| Fattore di potenza (frazione) | 0.9 |
| Tensione (Nom) | 220-240 V |
| LED alternative to fluorescent lamp power | 58W TL-D |
| Corrente di spunto di alimentazione | 8.2 |
| N. max lampade su MCB tipo B 10 A - Rete | 65 |

Tubo LED MASTER Value EM/Mains T8

| | |
|---------------------------------------------------------------------------------------|----------|
| N. max lampade su MCB tipo B 10 A - Reattore EM senza condensatore di rifasamento. | 65 |
| N. max lampade su MCB tipo B 10 A - Reattore EM con condensatore di rifasamento. | 10 |
| N. max lampade su MCB tipo B 16 A - Rete | 100 |
| N. max lampade su MCB tipo B 16 A - Reattore EM senza condensatore di rifasamento. | 100 |
| N. max lampade su MCB tipo B 16 A - Reattore EM con condensatore di rifasamento. | 16 |
| Compatibilità del ballast | EM/Mains |

Temperatura

| | |
|-------------------------------|-------|
| Temp. massima involucri (Nom) | 65 °C |
|-------------------------------|-------|

Controlli e dimmerazione

| | |
|-------------|----|
| Dimmerabile | No |
|-------------|----|

Meccanica e corpo

| | |
|---------------------------|-------------|
| Finitura lampadina | Smerigliata |
| Materiale della lampadina | Vetro |
| Lunghezza prodotto | 1.500 mm |
| Forma lampadina | T8 |
| Peso netto (Pezzo) | 0,270 kg |

Approvazione e applicazione

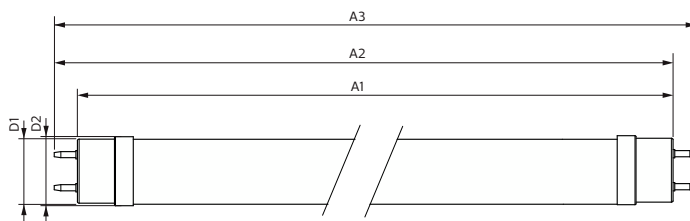
| | |
|--------------------------------------|----|
| Classe di efficienza energetica | C |
| Prodotto per il risparmio energetico | Si |

| | |
|---------------------------------|---------------------------------------------------------|
| Marchi di approvazione | Conformità RoHS TUV Marchio CE Certificato KEMA Keur |
| Consumo energetico kWh/1000 h | 23 kWh |
| Numero di registrazione EPREL | 1095875 |
| Marchio CE | Si |
| Conformità a RoHS EU | Si |
| Valore di tremolio (PstLM) | 1 |
| Effetto stroboscopico | 0,4 |
| Intervallo temperatura ambiente | Da -20 °C a 45 °C |

Dati del prodotto

| | |
|---------------------------------------------|-----------------------------------------|
| Nome prodotto ordine | MAS LEDtube VLE 1500mm UO 23W 840 T8 |
| Nome completo prodotto | MASTER LEDtube VLE 1500mm UO 23W 840 T8 |
| Full EOC | 871951431688100 |
| Descrizione codice locale | MLTVAL58840UOGN |
| Codice d'ordine | 31688100 |
| Codice materiale (12NC) | 929002998002 |
| Codice locale | MLTVAL58840UOGN |
| Numeratore - Quantità per confezione | 1 |
| EAN/UPC - Prodotto/scatola | 8719514316881 |
| Numeratore - Confezioni per scatola esterna | 10 |
| EAN/UPC - Case | 8719514316898 |

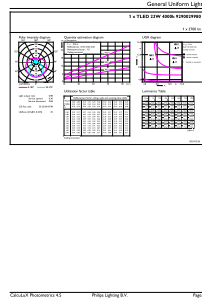
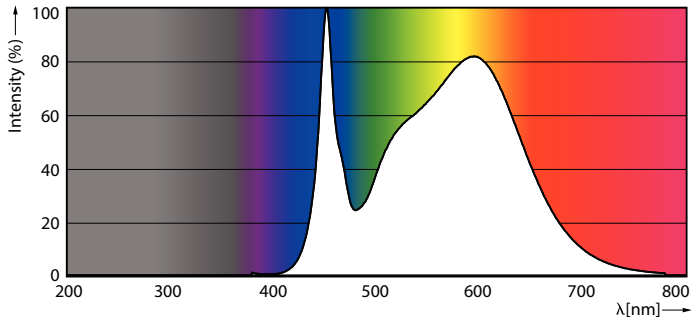
Disegno tecnico



| Product | D1 | D2 | A1 | A2 | A3 |
|--------------------------------------|---------|-------|------------|------------|----------|
| MAS LEDtube VLE 1500mm UO 23W 840 T8 | 25,8 mm | 28 mm | 1.498,8 mm | 1.505,9 mm | 1.513 mm |

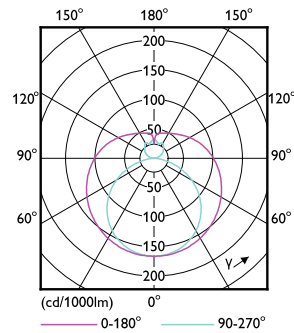
Tubo LED MASTER Value EM/Mains T8

Fotometrie



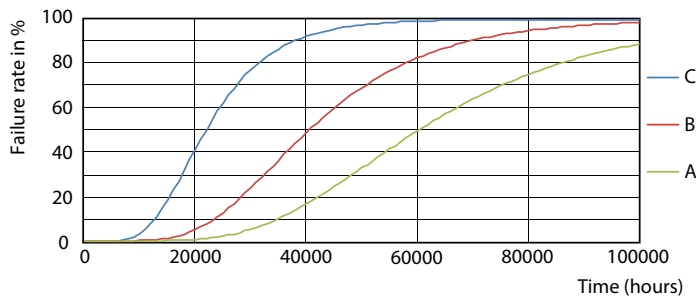
Spectral Power Distribution Colour - MAS LEDtube VLE 1500mm UO 23W 840 T8

General uniform lighting - MAS LEDtube VLE 1500mm UO 23W 840 T8

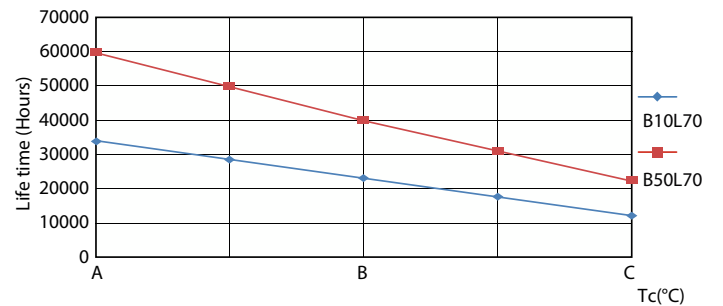


Light Distribution Diagram - MAS LEDtube VLE 1500mm UO 23W 840 T8

Durata



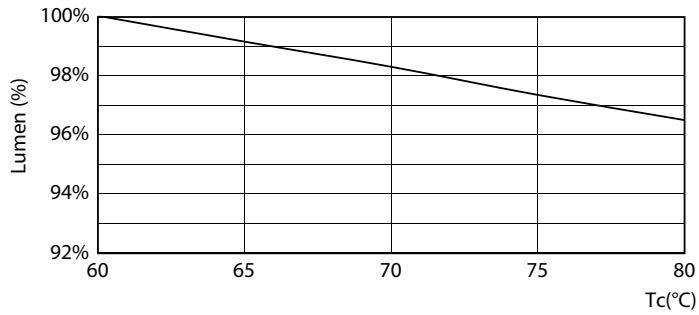
FailureRate



LifetimeVsTc

Tube LED MASTER Value EM/Mains T8

Durata



Lumen Maintenance Diagram - MAS LEDtube VLE 1500mm UO 23W 840 T8

Lumen Maintenance Diagram - MAS LEDtube VLE 1500mm UO 23W 840 T8



Life Expectancy Diagram

