



MASTER LEDtube EM/ Mains



MAS LEDtube 1500mm UO 21.7W 830 T8

La lampe Philips MASTER LEDtube intègre une source LED dans un corps qui reprend les dimensions des lampes fluorescentes classiques. Sa conception unique permet de créer une apparence visuelle parfaitement uniforme qu'il n'est pas possible de distinguer du fluorescent traditionnel. Convient aux utilisateurs qui recherchent le meilleur rapport qualité/prix avec un budget limité et souhaitent remplacer leurs lampes pour obtenir un meilleur effet lumineux et une durée de vie plus longue.

Mises en garde et sécurité

• -

Données du produit

Informations générales	
Culot	G13 ROT
Durée de vie nominale	75.000 h
Nombre de cycles d'allumage	200.000
Type de lampe	LED
Référence de mesure de flux	Sphere
Données techniques de l'éclairage	
Code couleur	830 [CCT of 3000K]
Angle du faisceau (nom.)	160 degré(s)
Flux lumineux	3.400 lm
Désignation de la couleur	Blanc (WH)
Température de couleur corrélée (nom.)	3000 K
Efficacité lumineuse (nominale)	156 lm/W
Cohérence des couleurs	<6

Indice de rendu de couleur (IRC)	80
LLMF à la fin de la durée de vie nominale (nom.)	70 %
Sécurité photobiologique selon EN 62471	RGO
Fonctionnement et électricité	
Fréquence linéaire	50 to 60 Hz
Fréquence d'entrée	50 à 60 Hz
Consommation électrique	21,7 W
Courant lampe (max.)	108 mA
Courant lampe (min.)	89 mA
Heure de démarrage (nom.)	0,5 s
Temps de chauffe à 60 %	0.5 s
Facteur de puissance (fraction)	0.9
Tension (nom.)	220-240 V
Alternative LED puissance d'une lampe fluorescente	58 W

MASTER LEDtube EM/Mains

Courant d'appel sur secteur	8.4
Nb lampe maxi sur disjoncteur type B 10A – Secteur	70
Nb lampe maxi sur MCB B type 10A – Ballast EM sans condensateur de compensation.	70
Nb lampe maxi sur MCB B type 10A – Ballast EM avec condensateur de compensation.	10
Nb lampe maxi sur disjoncteur type B 16A – Secteur	110
Nb lampe maxi sur MCB B type 16A – Ballast EM sans condensateur de compensation.	110
Nb lampe maxi sur MCB B type 16A – Ballast EM avec condensateur de compensation.	16
Compatibilité des ballasts	EM/Secteur

Température

Température maximale du produit (nom.)	60 °C
--	-------

Commandes et gradation

Variation de l'intensité lumineuse	Non
------------------------------------	-----

Mécanique et boîtier

Finition ampoule	Dépoli
Matériaux des lampes	Plastique
Longueur du produit	1.500 mm
Forme de la lampe	T8
Poids net (pièce)	0,285 kg

Approbation et application

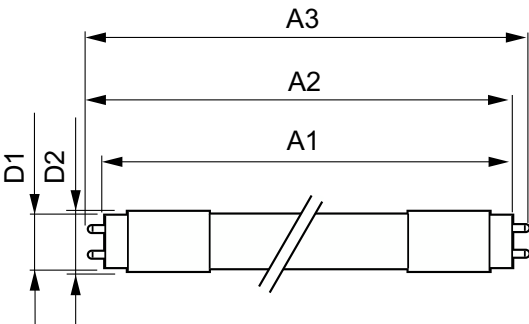
Classe d'efficacité énergétique	D
---------------------------------	---

Produit à faible consommation	Oui
Homologation	Conformité à la directive RoHS Marquage CE Certificat KEMA Keur Certificat ENEC
Consommation d'énergie kWh/1 000 h	22 kWh
Numéro d'enregistrement EPREL	1206976
Marquage CE	Oui
Conforme à RoHS	Oui
Valeur de scintillement (PstLM)	0,5
Valeur d'effet stroboscopique (SVM)	0,2
Gamme de températures ambiantes	-20 °C à 45 °C

Données du produit

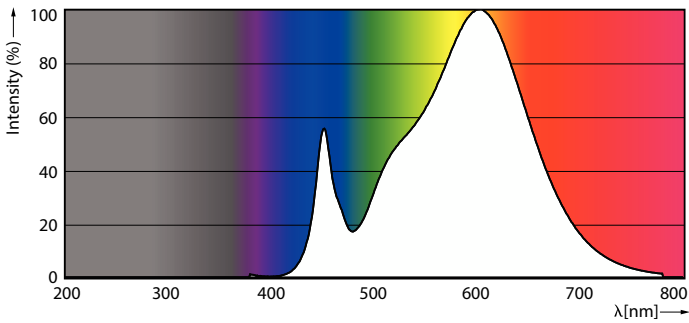
Nom du produit de la commande	MAS LEDtube 1500mm UO 21.7W 830 T8
Nom de produit complet	MAS LEDtube 1500mm UO 21.7W 830 T8
Code EOC	871951431662100
Code de commande	8719514316621
Code 12NC	929002998502
Code de commande local	31662100
Numérateur - Quantité par kit	1
Code EAN – Produit/Boîte	8719514316621
Conditionnement par carton	10
Codes EAN/UPC – Boîte	8719514316638

Schéma dimensionnel

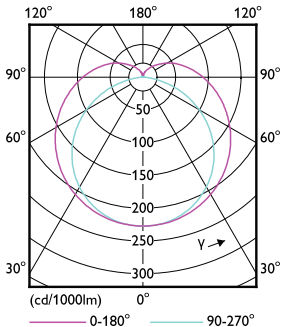


Product	D1	D2	A1	A2	A3
MAS LEDtube 1500mm UO 21.7W 830 T8	25,8 mm	28 mm	1.498,8 mm	1.505,9 mm	1.513 mm

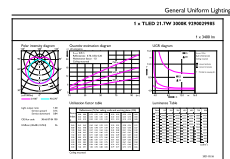
Données photométriques



Spectral Power Distribution Colour - MAS LEDtube 1500mm UO 21.7W 830 T8

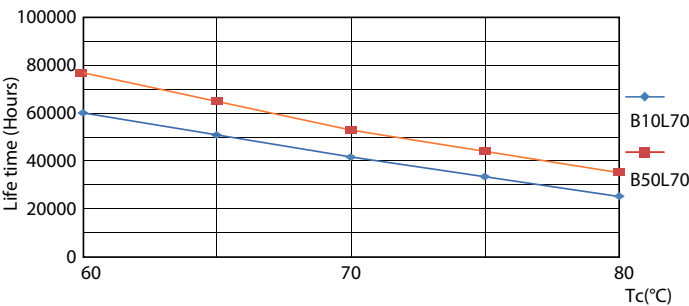


Light Distribution Diagram - MAS LEDtube 1500mm UO 21.7W 830 T8

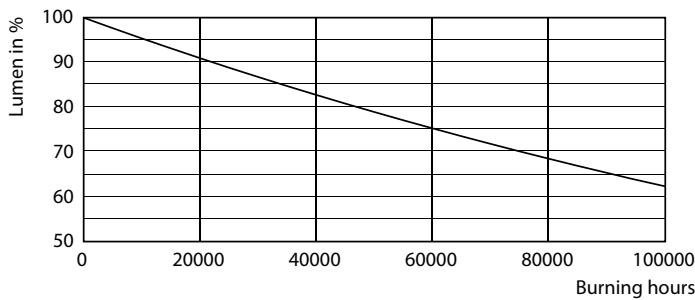


General uniform lighting - MAS LEDtube 1500mm UO 21.7W 830 T8

Durée de vie



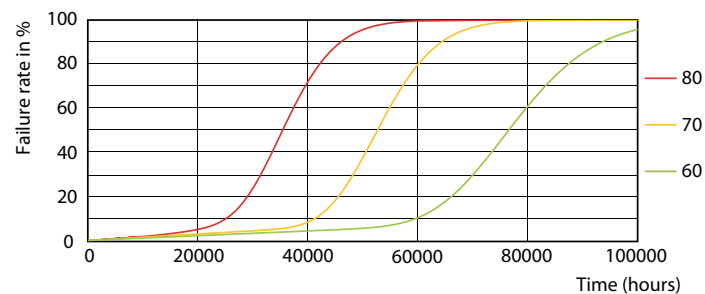
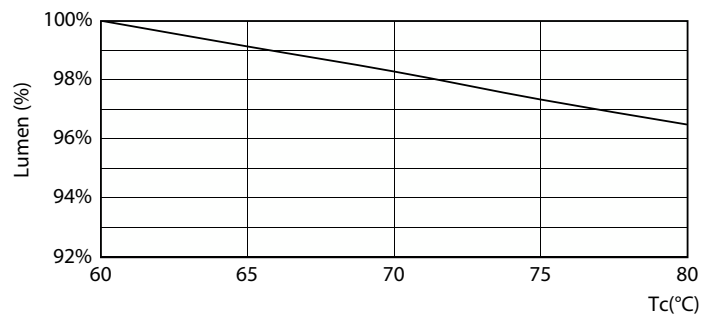
LifetimeVsTc



Lumen Maintenance Diagram - MAS LEDtube 1500mm UO 21.7W 830 T8

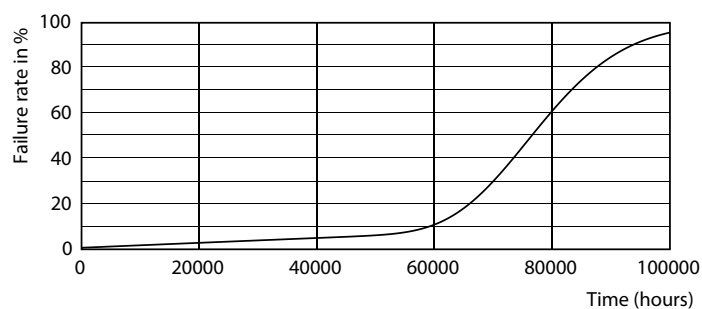
MASTER LEDtube EM/Mains

Durée de vie



Lumen Maintenance Diagram - MAS LEDtube 1500mm UO 21.7W 830 T8

LEDtube-75K-6080-FailureRate-LED



Life Expectancy Diagram

