



MASTER LEDtube EM/ Mains T8



MAS LEDtube 1500mm UO 21.7W 840 T8

Philips MASTER LEDtube integrerar en LED-ljuskälla i traditionellt lysrörsformat. Den unika designen ger ett enhetligt visuellt intryck som inte går att skilja från traditionella lysrör. Dessa T8 LED-lysrör är rätt val för fullständig prestanda och är utformade för att klara alla vardagsförhållanden. Oslagbara besparingar tack vare låg energiförbrukning och exceptionellt lång livslängd gör att detta lysrör klarar alla krävande användningsområden.

Varning och Säkerhet

- OBSERVERA: Den totala energieffektiviteten och ljusfördelningen i installationer med dessa lampor kommer att variera beroende på utförande.

Produktdata

Allmän information	
Socket	G13 ROT
Nominell livslängd	75 000 h
Driftcykel	200 000
Lighting Technology	LED
Mätreferens för ljusflöde	Sphere
Ljusteknik	
Färgkod	840 [CCT of 4000K]
Spridningsvinkel (nom)	160 °
Ljusflöde	3 700 lm
Färgbeteckning	Kallvit (CW)
Korrelerad färgtemperatur (Nom)	4000 K
Ljusutbyte (märkvärde) (nom)	170 lm/W
Färgbeständighet	<6

Färgåtergivningsindex	80
LLMF vid slutet av nominell livslängd (nom)	70 %
Photobiological safety according to EN 62471	RG0
Drift och elektricitet	
Line Frequency	50 to 60 Hz
Ingångsfrekvens	50–60 Hz
Effektförbrukning	21,7 W
Lampström (max)	108 mA
Lampström (min)	89 mA
Tändningstid (nom)	0,5 s
Uppvärmningstid till 60 % ljus	0,5 s
Effektfaktor (fraktion)	0,9
Spänning (nom)	220-240 V
LED alternative to fluorescent lamp power	58 W

MASTER LEDtube EM/Mains T8

Ingående ström vid nätspänning	8.4
Max antal lampor på automatsäkring av B-typ 10 A – Nätspänning	70
Max antal ljuskällor på automatsäkring av typ B, 10 A – – EM-drivdon utan kompensationskondensator.	70
Max antal ljuskällor på automatsäkring av typ B, 10 A – – EM-drivdon med kompensationskondensator.	10
Max antal lampor på automatsäkring av B-typ 16 A – Nätspänning	110
Max antal ljuskällor på automatsäkring av typ B, 16 A – – EM-drivdon utan kompensationskondensator.	110
Max antal ljuskällor på automatsäkring av typ B, 16 A – – EM-drivdon med kompensationskondensator.	16
Kompatibilitet med drivdon	EM/nätspänning

Temperatur

T-Case max. (nom)	60 °C
-------------------	-------

Styrenheter och dimring

Dimbar	Nej
--------	-----

Mekanik och armaturhus

Ljuskällans ytbehandling	Frostad
Material i lampan	Plast
Produktens längd	1 500 mm
Lampform	T8
Nettovikt (styck)	0,285 kg

Användning och godkännande

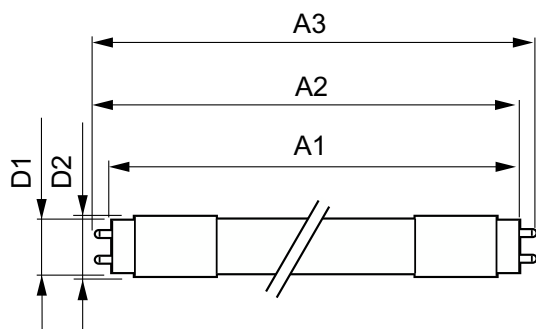
Energieffektivitetsklass	C
--------------------------	---

Energisparande produkt	Ja
Godkännandemärkningar	Uppfyller RoHS CE-märkning KEMA Keur-certifikat ENEC-certifikat
Energiförbrukning kWh/1 000 tim	22 kWh
EPREL-registreringsnummer	1206977
CE-märkning	Ja
EU RoHS-kompatibel	Ja
Flimmervärde (PstLM)	0,5
Stroboskopisk effekt	0,2
Omgivningstemperatur	-20 °C till +45 °C

Produktdata

Beställningsproduktnamn	MAS LEDtube 1500mm UO 21.7W 840 T8
Fullständigt produktnamn	MAS LEDtube 1500mm UO 21.7W 840 T8
Full EOC	871951431664500
Beskrivning av lokal kod	8296353
Beställningsnummer	929002998602
Materialnummer (12NC)	929002998602
Lokal kod	8296353
Räknare – antal per förpackning	1
EAN/UPC - Produkt/fodral	8719514316645
Räknare - antal förpackningar per kartong	10
EAN/UPC - Hölje	8719514316652

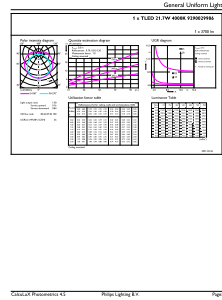
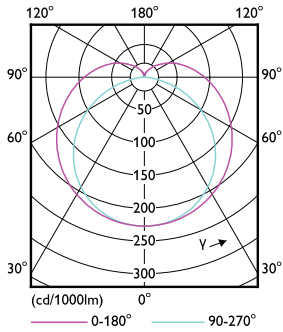
Måttskiss



Product	D1	D2	A1	A2	A3
MAS LEDtube 1500mm UO 21.7W 840 T8	25,8 mm	28 mm	1 498,8 mm	1 505,9 mm	1 513 mm

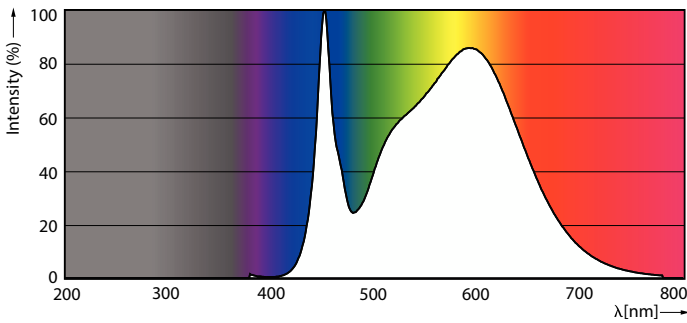
MASTER LEDtube EM/Mains T8

Fotometriska data



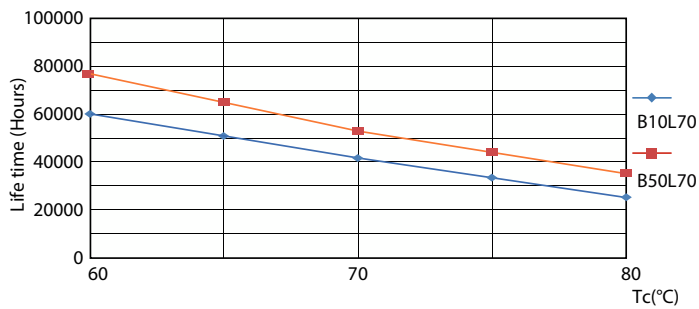
Light Distribution Diagram - MAS LEDtube 1500mm UO 21.7W 840 T8

General uniform lighting - MAS LEDtube 1500mm UO 21.7W 840 T8

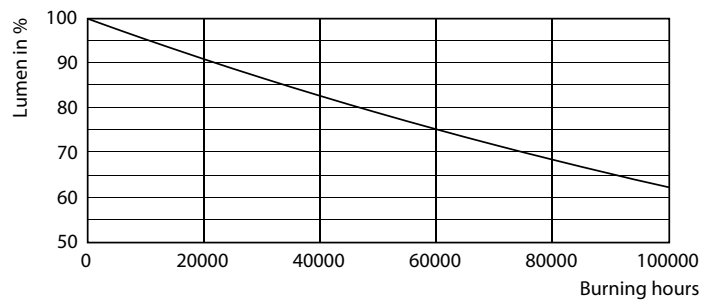


Spectral Power Distribution Colour - MAS LEDtube 1500mm UO 21.7W 840 T8

Livslängd



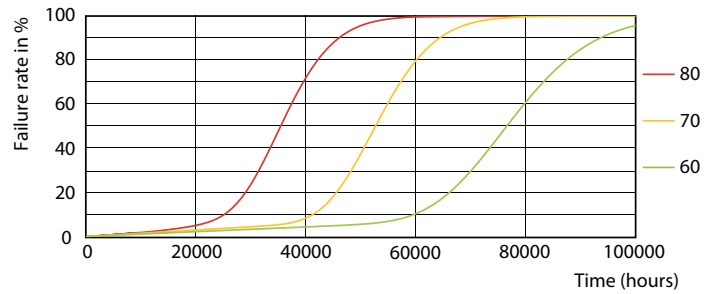
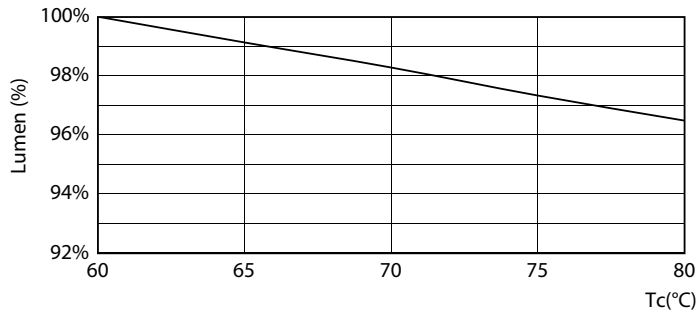
LifetimeVsTc



Lumen Maintenance Diagram - MAS LEDtube 1500mm UO 21.7W 840 T8

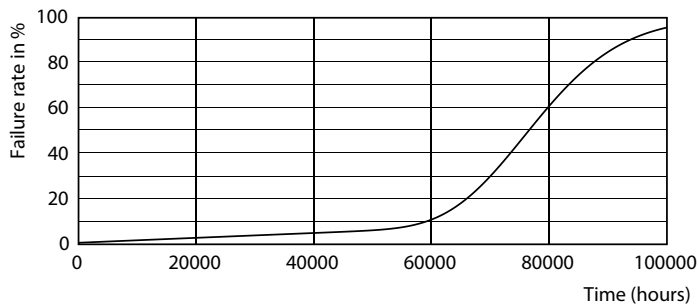
MASTER LEDtube EM/Mains T8

Livslängd



Lumen Maintenance Diagram - MAS LEDtube 1500mm UO 21.7W 840 T8

LEDtube-75K-6080-FailureRate-LED



Life Expectancy Diagram

