



Lampes flammes et lustres LED MASTER GLASS

MAS LEDLusterDT3.5-40W E27 927 P45FR G

Dotées d'un design vintage classique, les lampes LED à filament classique associent les formes familières des lampes flammes et lustres à incandescence aux avantages de la technologie LED longue durée. Il représente un produit idéal pour offrir aux clients une atmosphère chaleureuse. Les lampes flammes et lustres MASTER LED peuvent être réglées en fonction du niveau de luminosité et de la température de couleur. Les ampoules LED MASTER Glass permettent de réaliser d'importantes économies d'énergie, fournissant même 30 % de plus par rapport aux LED normales, et fournissent une excellente qualité de lumière. En offrant une durée de vie de 25 000 heures, elles réduisent les coûts de maintenance.

Données du produit

Informations générales		Cohérence des couleurs	
Culot	E27	Indice de rendu de couleur (IRC)	<6
Durée de vie nominale	25.000 h	LLMF à la fin de la durée de vie nominale (nom.)	90
Nombre de cycles d'allumage	20.000	Sécurité photobiologique selon EN 62471	70 %
Type de lampe	LED		RGO
Référence de mesure de flux	Sphere		
Données techniques de l'éclairage		Fonctionnement et électricité	
Code couleur	922-927 [CCT of 2200K-2700K]	Fréquence linéaire	50 to 60 Hz
Flux lumineux	470 lm	Fréquence d'entrée	50 à 60 Hz
Désignation de la couleur	Lumière chaleureuse (WG)	Consommation électrique	3,4 W
Température de couleur corrélée (nom.)	2200 2700 K	Courant lampe (nom.)	24 mA
Efficacité lumineuse (nominale)	138 lm/W	Puissance équivalente	40 W
		Heure de démarrage (nom.)	0,5 s

Lampes flammes et lustres LED MASTER GLASS

Temps de chauffe à 60 %	0.5 s
Facteur de puissance (fraction)	0.6
Tension (nom.)	220-240 V

Température

Température maximale du produit (nom.)	70 °C
--	-------

Commandes et gradation

Variation de l'intensité lumineuse	Uniquement avec certains variateurs
------------------------------------	-------------------------------------

Mécanique et boîtier

Finition ampoule	Transparent
Matériaux des lampes	Verre
Forme de la lampe	P45
Poids net (pièce)	0,014 kg

Approbation et application

Classe d'efficacité énergétique	D
Consommation d'énergie kWh/1 000 h	4 kWh
Numéro d'enregistrement EPREL	1109146
Marquage CE	Oui
Conforme à RoHS	Oui
EyeComfort	Oui

Valeur de scintillement (PstLM)	0,9
Valeur d'effet stroboscopique (SVM)	0,4
Gamme de températures ambiantes	-20 °C à 45 °C

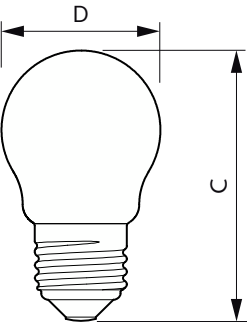
Conditions d'application

peut-il être utilisé dans des luminaires fermés ?	No
---	----

Données du produit

Nom du produit de la commande	MAS LEDLusterDT3.5-40W E27 927 P45FR G
Nom de produit complet	MAS LEDLusterDT3.5-40W E27 927 P45FR G
Code EOC	871951444955800
Code de commande	8719514449558
Code 12NC	929003013682
Code de commande local	44955800
Numérateur - Quantité par kit	1
Code EAN – Produit/Boîte	8719514449558
Conditionnement par carton	10
Codes EAN/UPC – Boîte	8719514449565

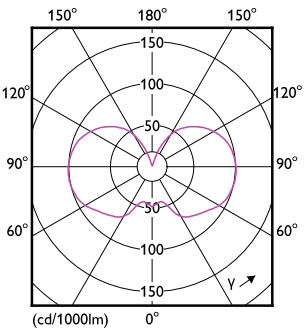
Schéma dimensionnel



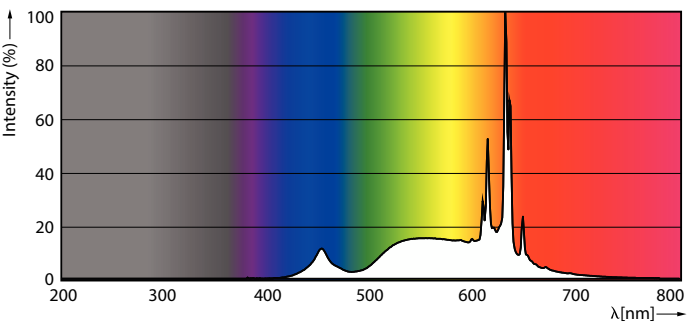
Product	D	C
MAS LEDLusterDT3.5-40W E27 927 P45FR G	45 mm	78 mm

Lampes flammes et lustres LED MASTER GLASS

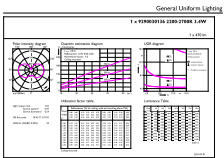
Données photométriques



Light Distribution Diagram - MAS LEDLusterDT3.5-40W E27 927 P45FR G

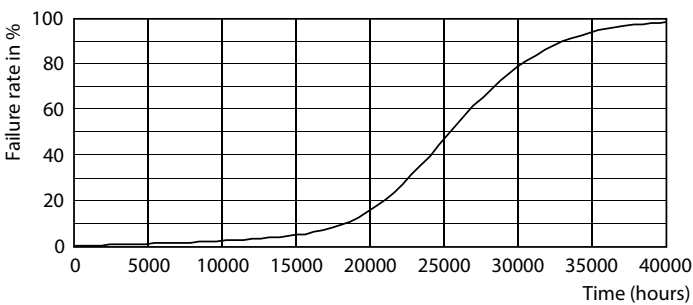


Spectral Power Distribution Colour - MAS LEDLusterDT3.5-40W E27 927 P45FR G

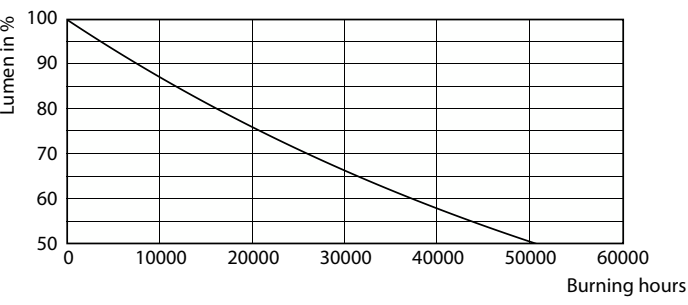


General uniform lighting - MAS LEDLusterDT3.5-40W E27 927 P45FR G

Durée de vie



Life Expectancy Diagram



Lumen Maintenance Diagram - MAS LEDLusterDT3.5-40W E27 927 P45FR G

Lampes flammes et lustres LED MASTER GLASS

