



# MASTER LEDtube T5 230V



## MASTER LEDtube 600mm HE 8W 840 T5 EU

Die Philips MASTER LEDtube T5 220-240V eignen sich hervorragend als Konversionslampe für herkömmliche T5-Leuchtstofflampen und ermöglichen erhebliche Energieeinsparungen gegenüber herkömmlichen T5 Leuchtstofflampen.

### Hinweise

- Zertifizierung inkl. Anforderungen aus der Sicherheitsnorm IEC 62776 für zweiseitig gesockelte Lampen (geprüft durch TÜV Süd)
- Beim Wechsel auf LEDtube muss überprüft werden, ob die in den Vorschriften geforderten Beleuchtungsstärken eingehalten werden. Wir
- weisen darauf hin, dass die Gesamtenergieeffizienz und Lichtverteilung einer Anlage von der Bauart der Anlage bestimmt werden.
- Lampe ist in trockenen Umgebungen einzusetzen und nur in Verbindung mit einer für den Anwendungsbereich zugelassenen Leuchte zu
- betreiben
- Bitte beachten Sie die Hinweise zu Konversionslampen (Umverdrahtung) vom ZVEI/VDE unter: <https://www.zvei.org/presse-medien/publikationen/einsatz-von-led-lampen-als-alternative-zu-zweiseitig-gesockelten-leuchtstofflampen-in-leuchten/>

### Produkt Daten

Allgemeine Informationen		Lichtfarbe	
Sockel	G5		Kaltweiß (CW)
Nennlebensdauer	50.000 Stunde(n)	Nennlichtausbeute (Nom)	131 lm/W
Schaltzyklus	200.000	Ähnlichste Farbtemperatur (Nom)	4000 K
Beleuchtungstechnologie	LED	Farbkonsistenz	<6
Referenz für Lichtstrommessung	Sphere	Farbwiedergabeindex (CRI)	80
Lichttechnische Daten		Restlichtstrom am Ende der Nennlebensdauer (Nom.)	70 %
Farbcode	840 [CCT of 4000K]	Flackerwert (PstLM) – Flackerwert gemäß EN 61000-3-3	1
Ausstrahlungswinkel (Nom)	200 Grad	Messung der Sichtbarkeit des Stroboskopeffekts (SVM)	0,4
Lichtstrom	1.050 lm		

# MASTER LEDtube T5 230V

Photobiologische Sicherheit gemäß EN 62471	RG0
--	-----

## Betrieb und Elektrik

Netzfrequenz	50 to 60 Hz
Eingangsfrequenz	50 bis 60 Hz
Systemleistung	8 W
Lampenstrom (Nom)	40 mA
Startzeit (Nom)	0,5 s
Aufwärmzeit bis 60 % Licht	0,5 s
Leistungsfaktor (Bruchteile)	0,9
Spannung (Nom)	220-240 V
LED-Alternative zu Leuchtstofflampenleistung	14 W
Einschaltstrom am Netz	4,5
Max. Lampenanzahl für MCB Typ B 10 A – Netz	160
Max. Lampenanzahl für MCB Typ B, 10 A – EM-Vorschaltgerät ohne Kompensationskondensator.	-
Max. Lampenanzahl für MCB Typ B, 10 A – EM-Vorschaltgerät mit Kompensationskondensator.	-
Max. Lampenanzahl für MCB Typ B 16 A – Netz	254
Max. Lampenanzahl für MCB Typ B, 16 A – EM-Vorschaltgerät ohne Kompensationskondensator.	-
Max. Lampenanzahl für MCB Typ B, 16 A – EM-Vorschaltgerät mit Kompensationskondensator.	-
Kompatibilität mit Vorschaltgeräten	220-240V

## Temperatur

Umgebungstemperaturbereich	-20 bis +45 °C
Gehäusetemperatur (Nom)	50 °C

## Lichtregelung und Dimmen

Dimmbar	Nein
---------	------

## Mechanik und Gehäuse

Kolbenausführung	Matt
Kolbenmaterial	Glas
Produktlänge	600 mm
Kolbenform	T5

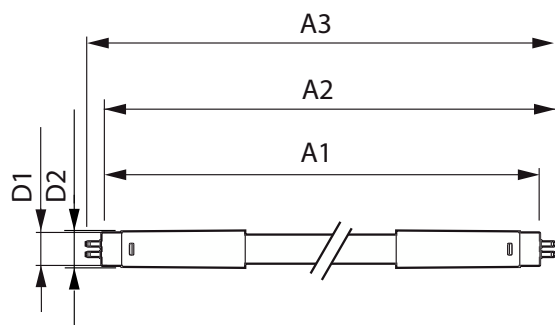
## Genehmigung und Anwendung

Energieeffizienzklasse	E
Energiesparendes Produkt	Ja
Zeichen & Zertifikate	RoHS konform
Energieverbrauch kWh/1.000 Std.	8 kWh
EPREL Registrierungsnummer	1476406
CE-Zeichen	Ja
EU RoHS-konform	Ja

## Produktdaten

Bestell-Produktname	MAS LEDtube 600mm HE 8W 840 T5 EU
Gesamtbezeichnung des Produkts	MASTER LEDtube 600mm HE 8W 840 T5 EU
Gesamt-Produktcode	871951433427400
Bestellcode	33427400
Material-Nr. (12NC)	929003044202
Anzahl pro Verpackung	1
Nettogewicht (Einzelteil)	0,232 kg
EAN/UPC – Produkt/Kiste	8719514334274
Zähler - Pakete pro Außenkarton	10
EAN Umverpackung	8719514334281

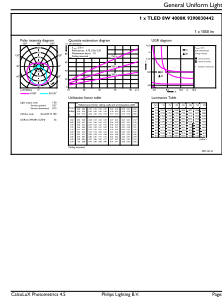
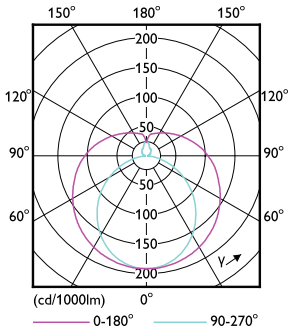
## Abmessungsskizzen



Product	D1	D2	A1	A2	A3
MAS LEDtube 600mm HE 8W 840 T5 EU	15,7 mm	19 mm	549 mm	556,1 mm	563,2 mm

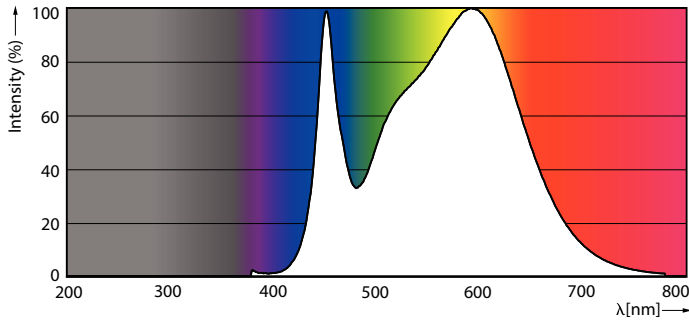
# MASTER LEDtube T5 230V

## Photometrische Daten



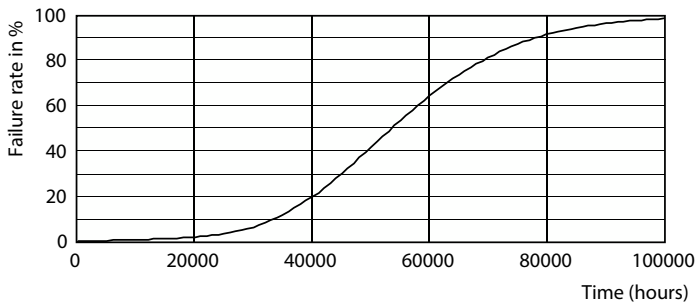
Light Distribution Diagram - MAS LEDtube 600mm HE 8W 840 T5 EU

General uniform lighting - MAS LEDtube 600mm HE 8W 840 T5 EU

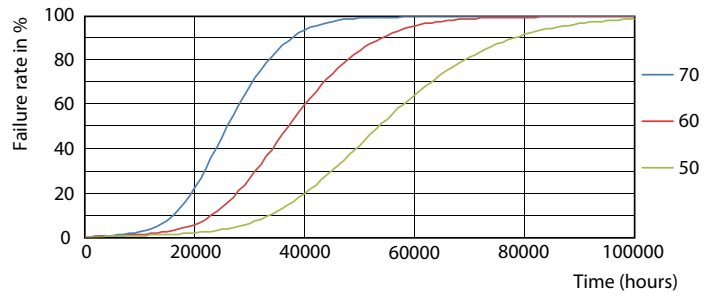


Spectral Power Distribution Colour - MAS LEDtube 600mm HE 8W 840 T5 EU

## Lebensdauer



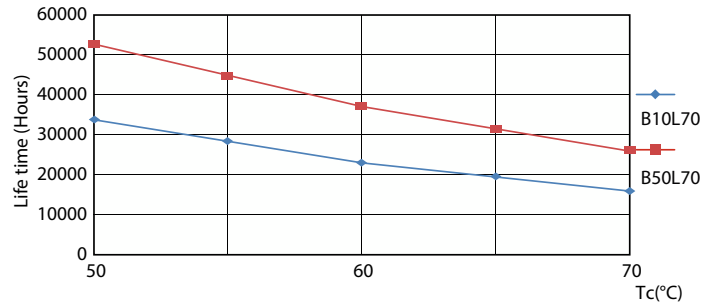
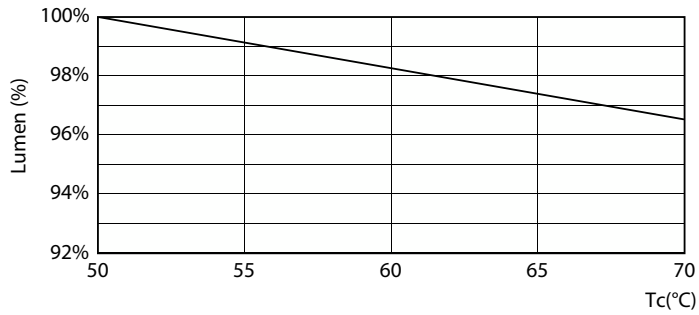
Life Expectancy Diagram



FailureRate

# MASTER LEDtube T5 230V

## Lebensdauer



Lumen Maintenance Diagram - MAS LEDtube 600mm HE 8W 840 T5 EU

LifetimeVsTc



Lumen Maintenance Diagram - MAS LEDtube 600mm HE 8W 840 T5 EU

