



MASTER tubo LED T5 directo a red



MASTER LEDtube 1200mm HE 16.5W 840 T5 EU

MASTER, LEDtube, T5, Red de suministro, 1200 mm, 16.5 W, 28W TL5 HE, 4000 K, 2500 lm, CRI 80, 60000 hora(s)

MASTER, LEDtube, T5, Red de suministro, 1200 mm, 16.5 W, LED alternative to 28W TL5 HE, 4000 K, 2500 lm, CRI 80, 60000 hora(s), 151 lm/W, EEL D, G5, Vidrio, 1200 mm, RG0, SDCM 6, PF 0.9, IP20, SVM 0.4, PstLM 1

Datos del producto

Información general		Photobiological safety according to EN 62471	
Base del casquillo	G5		RG0
Vida útil nominal	60.000 hora(s)	Operativos y eléctricos	
Ciclo de encendido/apagado	200.000	Line Frequency	50 to 60 Hz
Lighting Technology	LEDtube	Frecuencia de entrada	50 a 60 Hz
Referencia de medición de flujo	Sphere	Consumo de energía	16,5 W
Periodo de garantía	5 años	Corriente de lámpara (nom.)	85 mA
Datos técnicos de la luz		Hora de inicio (nom.)	0,5 s
Código de color	840 [CCT of 4000K]	Tiempo de encendido hasta alcanzar el 60 % de luz	0.5 s
Ángulo de haz (nom.)	200 °	Factor de potencia (fracción)	0.9
Flujo luminoso	2.500 lm	Voltaje (nom.)	220-240 V
Designación de color	Blanco frío (CW)	LED alternative to fluorescent lamp power	28W TL5 HE
Temperatura de color correlacionada (nom.)	4000 K	Corriente de irrupción en la red eléctrica	7
Eficacia lumínica (nominal) (nom.)	151 lm/W	N.º máx. de lámparas en MCB tipo B 10 A - Red eléctrica	76
Consistencia del color	<6	N.º máx. de lámparas en MCB tipo B 10 A - balasto eléctrica	-
Índice de reproducción cromática (IRC)	80	EM sin condensador de compensación.	
LLMF al fin de vida útil nominal (nom.)	70 %		

MASTER tubo LED T5 directo a red

N.º máx. de lámparas en MCB tipo B 10 A - balasto - EM con condensador de compensación.	-
N.º máx. de lámparas en MCB tipo B 16 A - Red eléctrica	121
N.º máx. de lámparas en MCB tipo B 16 A - balasto - EM sin condensador de compensación.	-
N.º máx. de lámparas en MCB tipo B 16 A - balasto - EM con condensador de compensación.	-
Compatibilidad con balastos	Red de suministro

Temperatura

Temperatura máxima (nom.)	55 °C
---------------------------	-------

Controles y regulación

Regulable	No
-----------	----

Mecánicos y de carcasa

Acabado de la bombilla	Mate
Material de bombilla	Vidrio
Forma de la bombilla	T5
Peso neto (pieza)	0,215 kg

Aprobación y aplicación

Clase de eficiencia energética	D
Producto de ahorro de energía	Sí
Marcas de conformidad	Conformidad con RoHS Certificado CE Certificado KEMA

Consumo energético kWh/1000 h	17 kWh
Número de registro EPREL	1476407
Marca CE	Sí
Conforme con EU RoHS	Sí
Valor de parpadeo (PstLM)	1
Valor de efecto estroboscópico (SVM)	0,4
Rango de temperatura ambiente	-20 °C a +45 °C

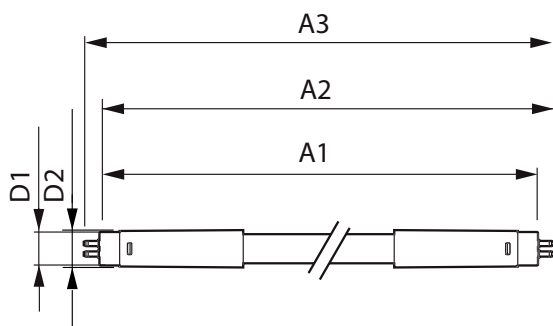
Condiciones de aplicación

Tecnología inalámbrica	No aplicable
------------------------	--------------

Datos de producto

Nombre de producto del pedido	MAS LEDtube 1200mm HE 16.5W 840 T5 EU
Nombre completo del producto	MASTER LEDtube 1200mm HE 16.5W 840 T5 EU
Full EOC	871951433433500
Código de pedido	33433500
Código 12NC	929003044502
Cantidad por paquete	1
EAN/UPC - Producto/Caja	8719514334335
Numerador SAP - Paquetes por caja exterior	10
Embalaje con código EAN/UPC	8719514334342

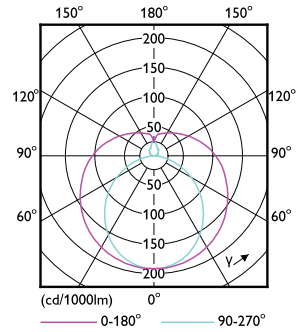
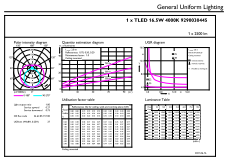
Plano de dimensiones



Product	D1	D2	A1	A2	A3
MAS LEDtube 1200mm HE 16.5W 840 T5 EU	15,7 mm	19 mm	1.149 mm	1.156,1 mm	1.163,2 mm

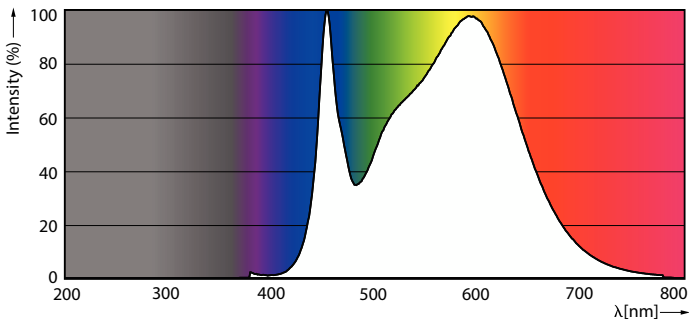
MASTER tubo LED T5 directo a red

Datos fotométricos



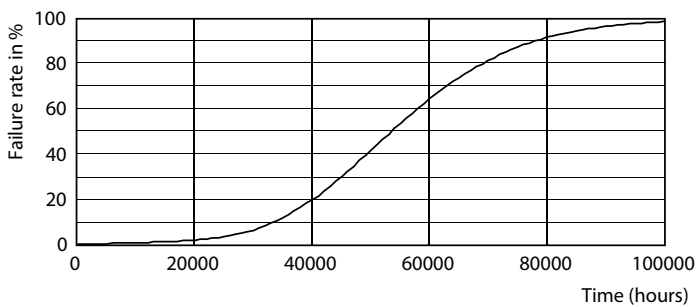
General uniform lighting - MAS LEDtube 1200mm HE 16.5W 840 T5 EU

Light Distribution Diagram - MAS LEDtube 1200mm HE 16.5W 840 T5 EU

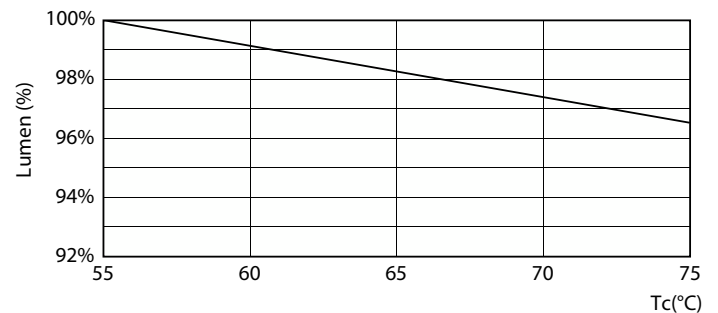


Spectral Power Distribution Colour - MAS LEDtube 1200mm HE 16.5W 840 T5 EU

Vida útil



Life Expectancy Diagram



Lumen Maintenance Diagram - MAS LEDtube 1200mm HE 16.5W 840 T5 EU

MASTER tubo LED T5 directo a red

Vida útil



FailureRate

Lumen Maintenance Diagram - MAS LEDtube 1200mm HE 16.5W 840 T5 EU



LifetimeVsTc

