



# Tubo LED MASTER Rete T5



## MASTER LEDtube 1200mm HE 16.5W 840 T5 EU

MASTER, LEDtube, T5, Rete elettrica, 1200 mm, 16.5 W, 28W TL5 HE, 4000 K, 2500 lm, CRI 80, 60000 ore

Il nuovo Philips Master LED tube T5 a tensione di rete apporta semplicità al tuo progetto di illuminazione. Non è più necessario tenere in considerazione la tecnologia del driver. Grazie a un design unico, Philips MASTER LED tube Mains T5 si installa in apparecchi per illuminazione funzionanti con collegamento diretto alla rete elettrica. Veramente semplice da usare. Estremamente sicura, affidabile e facile da installare, Philips MASTER LEDtube Mains T5 è l'alternativa ideale ai tubi fluorescenti standard per un rapporto valore/durata ottimizzato, sia in termini di risparmio energetico sia di costi di manutenzione inferiori.

### Dati del prodotto

Informazioni generali		Efficienza luminosa (specificata) (Nom)	
Attacco	G5	Uniformità del colore	<6
Durata nominale	60.000 ore	Indice di resa cromatica (CRI)	80
Ciclo di commutazione on/off	200.000	LLMF a fine durata vita nominale (Nom)	70 %
Lighting Technology	LEDtube	Photobiological safety according to EN 62471	RG0
Riferimento per la misurazione del flusso	Sphere	Funzionamento e parte elettrica	
Dati tecnici di illuminazione		Frequenza di linea	50 to 60 Hz
Codice colore	840 [CCT of 4000K]	Frequenza di ingresso	Da 50 a 60 Hz
Angolo del fascio (Nom)	200 °	Consumo energetico	16,5 W
Flusso luminoso	2.500 lm	Corrente lampada (Nom)	85 mA
Designazione colore	Bianco freddo (CW)	Tempo di avvio (Nom)	0,5 s
Temperatura di colore correlata (Nom)	4000 K		

Tubo LED MASTER Rete T5

Tempo di riscaldamento per raggiungere il 60% del flusso luminoso	0.5 s
Fattore di potenza (frazione)	0.9
Tensione (Nom)	220-240 V
LED alternative to fluorescent lamp power	28W TL5 HE
Corrente di spunto di alimetazione	7
N. max lampade su MCB tipo B 10 A - Rete	76
N. max lampade su MCB tipo B 10 A - Reattore EM senza condensatore di rifasamento.	-
N. max lampade su MCB tipo B 10 A - Reattore EM con condensatore di rifasamento.	-
N. max lampade su MCB tipo B 16 A - Rete	121
N. max lampade su MCB tipo B 16 A - Reattore EM senza condensatore di rifasamento.	-
N. max lampade su MCB tipo B 16 A - Reattore EM con condensatore di rifasamento.	-
Compatibilità del ballast	Rete elettrica

Temperatura

Temp. massima involucri (Nom)	55 °C
-------------------------------	-------

Controlli e dimmerazione

Dimmerabile	No
-------------	----

Meccanica e corpo

Finitura lampadina	Smerigliata
Materiale della lampadina	Vetro
Lunghezza prodotto	1.200 mm
Forma lampadina	T5
Peso netto (Pezzo)	0,215 kg

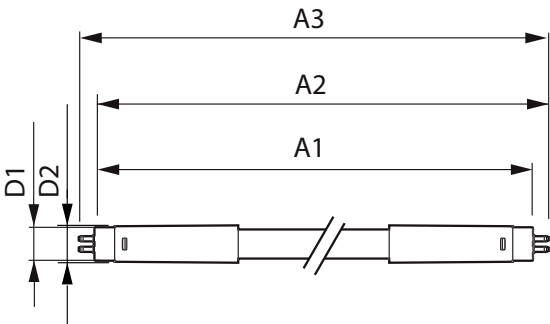
Approvazione e applicazione

Classe di efficienza energetica	D
Prodotto per il risparmio energetico	Sì
Marchi di approvazione	Conformità RoHS
Consumo energetico kWh/1000 h	17 kWh
Numero di registrazione EPREL	1476407
Marchio CE	Sì
Conformità a RoHS EU	Sì
Valore di tremolio (PstLM)	1
Effetto stroboscopico	0,4
Intervallo temperatura ambiente	Da -20 a +45 °C

Dati del prodotto

Nome prodotto ordine	MAS LEDtube 1200mm HE 16.5W 840 T5 EU
Nome completo prodotto	MASTER LEDtube 1200mm HE 16.5W 840 T5 EU
Full EOC	871951433433500
Descrizione codice locale	MLT528840M
Codice d'ordine	33433500
Codice materiale (12NC)	929003044502
Codice locale	MLT528840M
Numeratore - Quantità per confezione	1
EAN/UPC - Prodotto/scatola	8719514334335
Numeratore - Confezioni per scatola esterna	10
EAN/UPC - Case	8719514334342

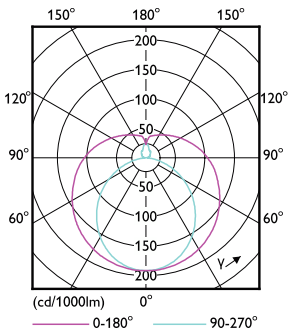
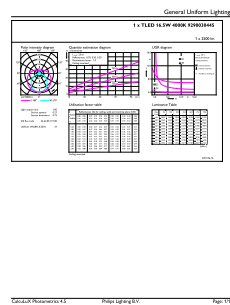
Disegno tecnico



Product	D1	D2	A1	A2	A3
MAS LEDtube 1200mm HE 16.5W 840 T5 EU	15,7 mm	19 mm	1.149 mm	1.156,1 mm	1.163,2 mm

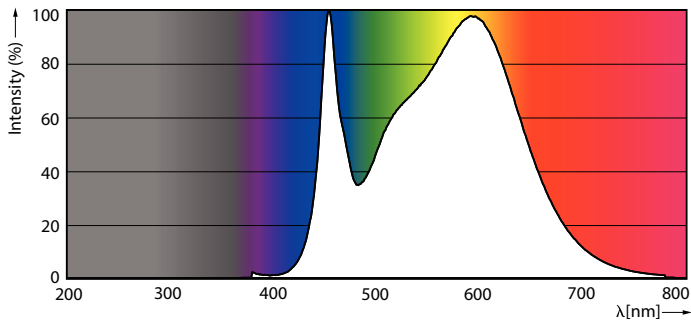
Tubo LED MASTER Rete T5

Fotometrie



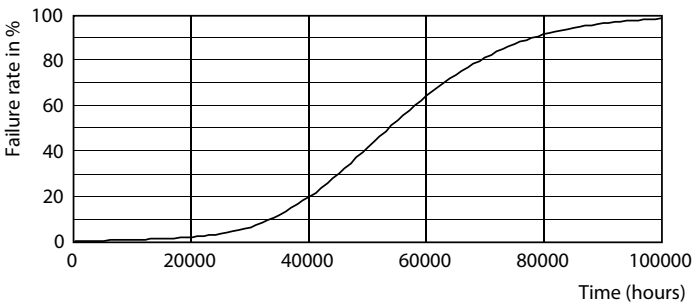
General uniform lighting - MAS LEDtube 1200mm HE 16.5W 840 T5 EU

Light Distribution Diagram - MAS LEDtube 1200mm HE 16.5W 840 T5 EU

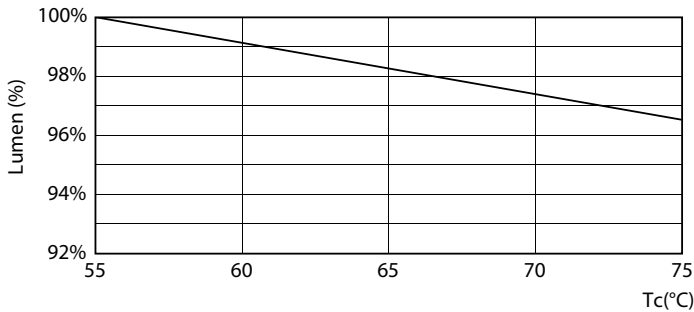


Spectral Power Distribution Colour - MAS LEDtube 1200mm HE 16.5W 840 T5 EU

Durata



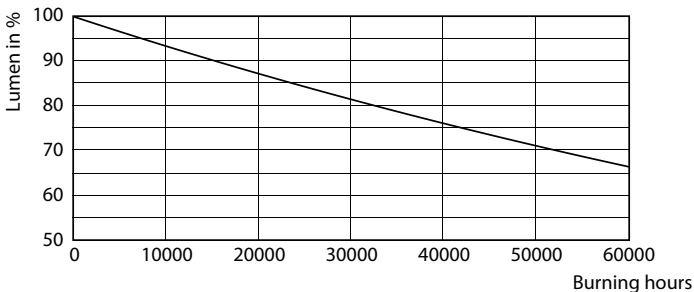
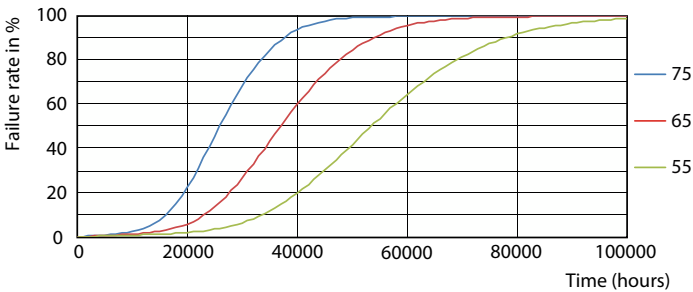
Life Expectancy Diagram



Lumen Maintenance Diagram - MAS LEDtube 1200mm HE 16.5W 840 T5 EU

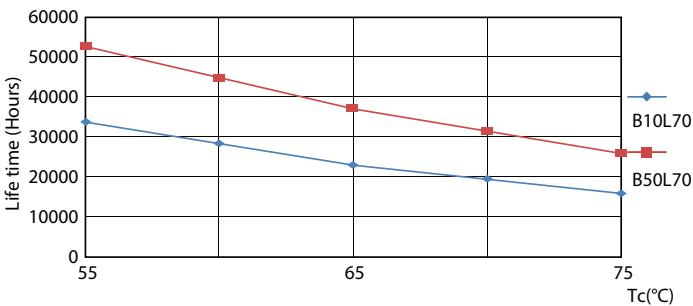
Tubo LED MASTER Rete T5

Durata



FailureRate

Lumen Maintenance Diagram - MAS LEDtube 1200mm HE 16.5W 840 T5 EU



LifetimeVsTc

