



# MASTER tubo LED T5 directo a red



## MASTER LEDtube 1200mm HE 16.5W 865 T5 EU

MASTER, LEDtube, T5, Red de suministro, 1200 mm, 16.5 W, 28W TL5 HE, 6500 K, 2500 lm, CRI 80, 60000 hora(s)

MASTER, LEDtube, T5, Red de suministro, 1200 mm, 16.5 W, LED alternative to 28W TL5 HE, 6500 K, 2500 lm, CRI 80, 60000 hora(s), 151 lm/W, EEL D, G5, Vidrio, 1200 mm, RGO, SDCM 6, PF 0.9, IP20, SVM 0.4, PstLM 1

### Datos del producto

Información general	
Base del casquillo	G5
Vida útil nominal	60.000 hora(s)
Ciclo de encendido/apagado	200.000
Lighting Technology	LEDtube
Referencia de medición de flujo	Sphere
Periodo de garantía	5 años
Datos técnicos de la luz	
Código de color	865 [CCT of 6500K]
Ángulo de haz (nom.)	200 °
Flujo luminoso	2.500 lm
Designación de color	Luz natural fría
Temperatura de color correlacionada (nom.)	6500 K
Eficacia lumínica (nominal) (nom.)	151 lm/W
Consistencia del color	<6
Índice de reproducción cromática (IRC)	80
LLMF al fin de vida útil nominal (nom.)	70 %

Photobiological safety according to EN 62471	RGO
Operativos y eléctricos	
Line Frequency	50 to 60 Hz
Frecuencia de entrada	50 a 60 Hz
Consumo de energía	16,5 W
Corriente de lámpara (nom.)	85 mA
Hora de inicio (nom.)	0,5 s
Tiempo de encendido hasta alcanzar el 60 % de luz	0,5 s
Factor de potencia (fracción)	0,9
Voltaje (nom.)	220-240 V
LED alternative to fluorescent lamp power	28W TL5 HE
Corriente de irrupción en la red eléctrica	7
N.º máx. de lámparas en MCB tipo B 10 A - Red eléctrica	76
N.º máx. de lámparas en MCB tipo B 10 A - balasto eléctrica	-
EM sin condensador de compensación.	

## MASTER tubo LED T5 directo a red

N.º máx. de lámparas en MCB tipo B 10 A - balasto - EM con condensador de compensación.	-
N.º máx. de lámparas en MCB tipo B 16 A - Red eléctrica	121
N.º máx. de lámparas en MCB tipo B 16 A - balasto - EM sin condensador de compensación.	-
N.º máx. de lámparas en MCB tipo B 16 A - balasto - EM con condensador de compensación.	-
Compatibilidad con balastos	Red de suministro

### Temperatura

Temperatura máxima (nom.)	55 °C
---------------------------	-------

### Controles y regulación

Regulable	No
-----------	----

### Mecánicos y de carcasa

Acabado de la bombilla	Mate
Material de bombilla	Vidrio
Forma de la bombilla	T5
Peso neto (pieza)	0,215 kg

### Aprobación y aplicación

Clase de eficiencia energética	D
Producto de ahorro de energía	Sí
Marcas de conformidad	Conformidad con RoHS Certificado CE Certificado KEMA

Consumo energético kWh/1000 h	17 kWh
Número de registro EPREL	1476411
Marca CE	Sí
Conforme con EU RoHS	Sí
Valor de parpadeo (PstLM)	1
Valor de efecto estroboscópico (SVM)	0,4
Rango de temperatura ambiente	-20 °C a +45 °C

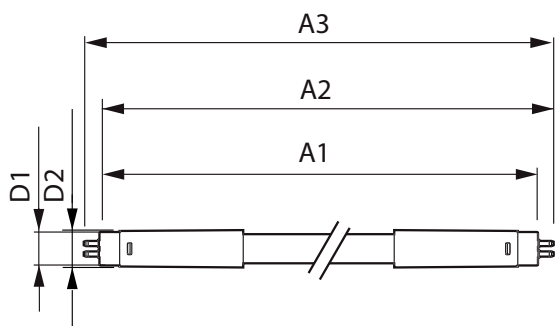
### Condiciones de aplicación

Tecnología inalámbrica	No aplicable
------------------------	--------------

### Datos de producto

Nombre de producto del pedido	MAS LEDtube 1200mm HE 16.5W 865 T5 EU
Nombre completo del producto	MASTER LEDtube 1200mm HE 16.5W 865 T5 EU
Full EOC	871951433435900
Código de pedido	33435900
Código 12NC	929003044602
Cantidad por paquete	1
EAN/UPC - Producto/Caja	8719514334359
Numerador SAP - Paquetes por caja exterior	10
Embalaje con código EAN/UPC	8719514334366

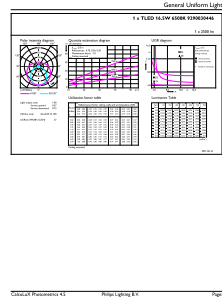
## Plano de dimensiones



Product	D1	D2	A1	A2	A3
MAS LEDtube 1200mm HE 16.5W 865 T5 EU	15,7 mm	19 mm	1.149 mm	1.156,1 mm	1.163,2 mm

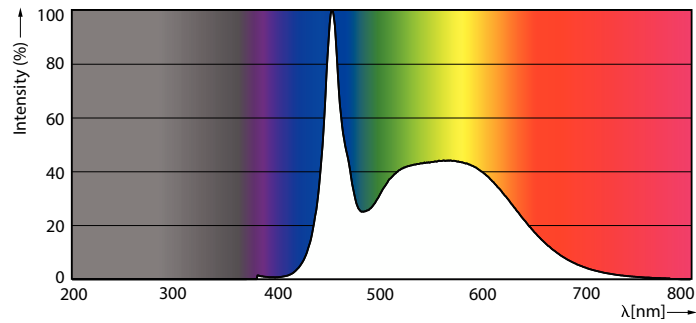
# MASTER tubo LED T5 directo a red

## Datos fotométricos



Light Distribution Diagram - MAS LEDtube 1200mm HE 16.5W 865 T5 EU

General uniform lighting - MAS LEDtube 1200mm HE 16.5W 865 T5 EU

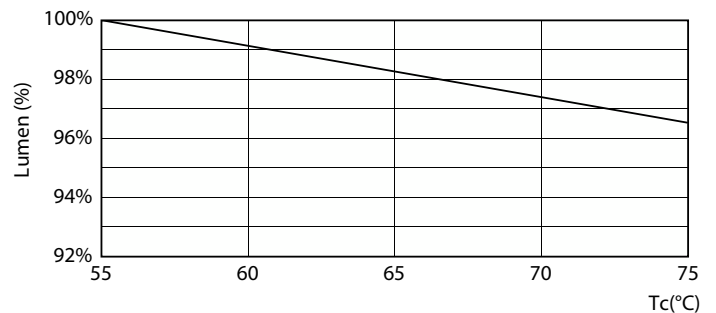


Spectral Power Distribution Colour - MAS LEDtube 1200mm HE 16.5W 865 T5 EU

## Vida útil



Life Expectancy Diagram



Lumen Maintenance Diagram - MAS LEDtube 1200mm HE 16.5W 865 T5 EU

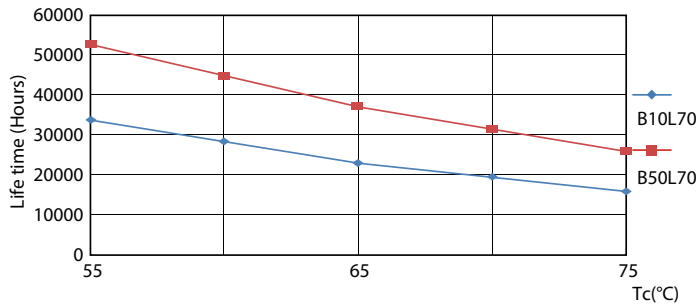
# MASTER tubo LED T5 directo a red

## Vida útil



FailureRate

Lumen Maintenance Diagram - MAS LEDtube 1200mm HE 16.5W 865 T5 EU



LifetimeVsTc

