



MASTER LEDtube T8 UltraEfficace



MAS LEDtube 1200mm UE 13.5W 840 T8

Alors que les prix de l'énergie augmentent et que l'Union européenne continue à financer des programmes d'amélioration de l'efficacité énergétique des bâtiments dans le cadre du Pacte vert², de nombreuses entreprises cherchent à rendre leur système d'éclairage plus durable. Le nouveau Philips MASTER LEDtube T8 très haute efficacité permet de faire un pas de géant dans ce sens. Avec une durée de vie très supérieure à vos tubes fluorescents ou LED actuels, qu'il peut remplacer directement, il vous permettra de réaliser immédiatement des économies substantielles !

Données du produit

Informations générales	
Culot	G13 ROT
Durée de vie nominale	75.000 h
Nombre de cycles d'allumage	200.000
Type de lampe	LED
Référence de mesure de flux	Sphere
Données techniques de l'éclairage	
Code couleur	840 [CCT of 4000K]
Angle du faisceau (nom.)	160 degré(s)
Flux lumineux	2.500 lm
Désignation de la couleur	Blanc froid (CW)
Température de couleur corrélée (nom.)	4000 K
Efficacité lumineuse (nominale)	185 lm/W
Cohérence des couleurs	<6
Indice de rendu de couleur (IRC)	80
LLMF à la fin de la durée de vie nominale (nom.)	70 %

Sécurité photobiologique selon EN 62471	RGO
Fonctionnement et électricité	
Fréquence linéaire	50 to 60 Hz
Fréquence d'entrée	50 à 60 Hz
Consommation électrique	13,5 W
Courant lampe (max.)	69 mA
Courant lampe (min.)	56 mA
Heure de démarrage (nom.)	0,5 s
Temps de chauffe à 60 %	0.5 s
Facteur de puissance (fraction)	0.9
Tension (nom.)	220-240 V
Alternative LED puissance d'une lampe fluorescente	36 W
Courant d'appel sur secteur	3.87
Nb lampe maxi sur disjoncteur type B 10A – Secteur	110
Nb lampe maxi sur MCB B type 10A – Ballast EM	110
sans condensateur de compensation.	

MASTER LEDtube T8 UltraEfficace

Nb lampe maxi sur MCB B type 10A – Ballast EM avec condensateur de compensation.	15
Nb lampe maxi sur disjoncteur type B 16A – Secteur	175
Nb lampe maxi sur MCB B type 16A – Ballast EM sans condensateur de compensation.	175
Nb lampe maxi sur MCB B type 16A – Ballast EM avec condensateur de compensation.	25
Compatibilité des ballasts	EM/Secteur

Température	
Température maximale du produit (nom.)	55 °C

Commandes et gradation	
Variation de l'intensité lumineuse	Non

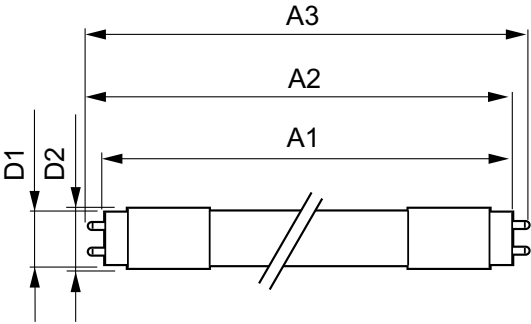
Mécanique et boîtier	
Finition ampoule	Dépoli
Matériaux des lampes	Plastique
Longueur du produit	1.200 mm
Forme de la lampe	T8
Poids net (pièce)	0.230 kg

Approbation et application	
Classe d'efficacité énergétique	B
Produit à faible consommation	Oui
Homologation	Conformité à la directive RoHS Marquage CE Certificat KEMA Keur Certificat ENEC

Consommation d'énergie kWh/1 000 h	14 kWh
Numéro d'enregistrement EPREL	1205540
Marquage CE	Oui
Conforme à RoHS	Oui
Valeur de scintillement (PstLM)	0,5
Valeur d'effet stroboscopique (SVM)	0,2
Gamme de températures ambiantes	-20 °C à 45 °C

Données du produit	
Nom du produit de la commande	MAS LEDtube 1200mm UE 13.5W 840 T8
Nom de produit complet	MAS LEDtube 1200mm UE 13.5W 840 T8
Code EOC	871951433972900
Code de commande	8719514339729
Code 12NC	929003067002
Code de commande local	33972900
Numérateur - Quantité par kit	1
Code EAN – Produit/Boîte	8719514339729
Conditionnement par carton	10
Codes EAN/UPC – Boîte	8719514339736

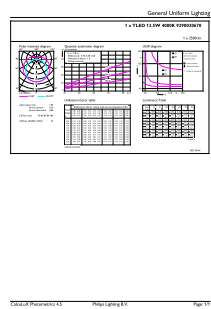
Schéma dimensionnel



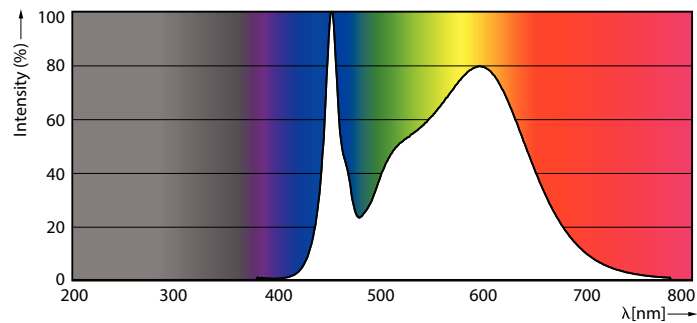
Product	D1	D2	A1	A2	A3
MAS LEDtube 1200mm UE 13.5W 840 T8	25,8 mm	28 mm	1.198,2 mm	1.205,3 mm	1.212,4 mm

MASTER LEDtube T8 UltraEfficace

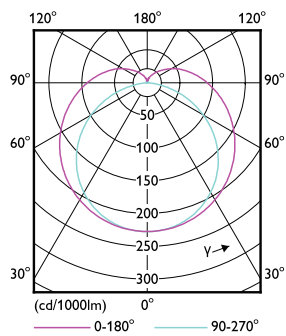
Données photométriques



General uniform lighting - MAS LEDtube 1200mm UE 13.5W 840 T8

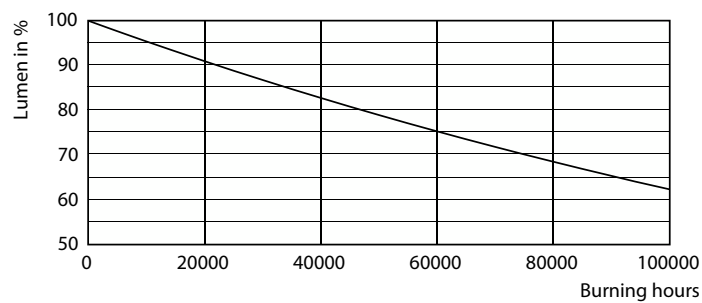


Spectral Power Distribution Colour - MAS LEDtube 1200mm UE 13.5W 840 T8

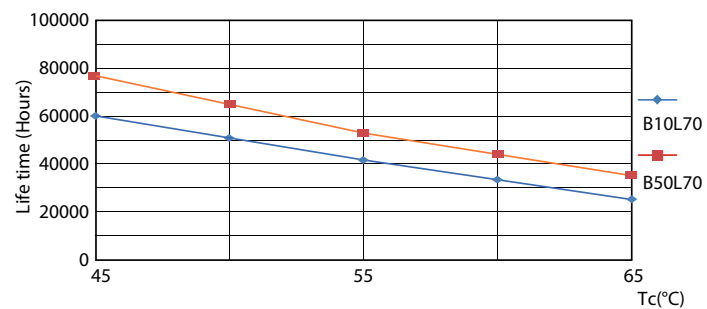


Light Distribution Diagram - MAS LEDtube 1200mm UE 13.5W 840 T8

Durée de vie



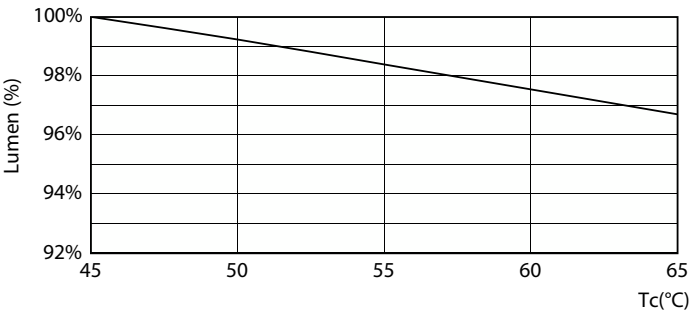
Lumen Maintenance Diagram - MAS LEDtube 1200mm UE 13.5W 840 T8



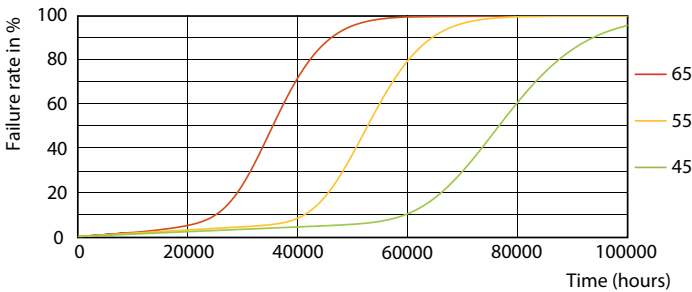
Life Expectancy Diagram

MASTER LEDtube T8 UltraEfficace

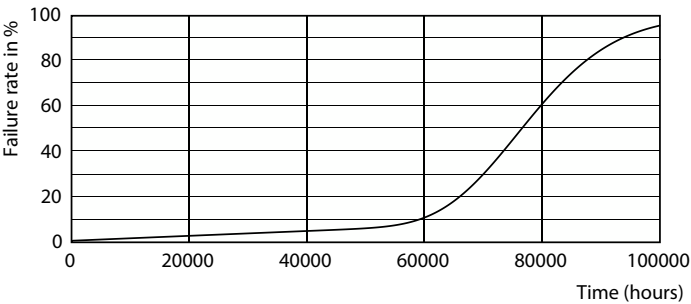
Durée de vie



Lumen Maintenance Diagram - MAS LEDtube 1200mm UE 13.5W 840 T8



MAS-LEDtube-UE-T8-20240408-75K-FailureRate-LED



Life Expectancy Diagram

