



# MASTER LED-lysrör InstantFit HF T5



## MAS LEDtube HF 1500mm UO 36W 840 T5

MASTER, LEDtube, T5, HF, 1500 mm, 36 W, 80W TL5 HO, 4000 K, 5600 lm, CRI 80, 60000 h

Philips MASTER LEDtube integrerar en LED-ljuskälla i ett traditionellt lysrörsformat. Den unika designen ger ett enhetligt visuellt intryck som inte går att skilja från traditionella lysrör. Dessa T5-lysrör är rätt val för bästa prestanda och är utformade för att klara alla vardagsförhållanden. Oslagbara besparingar tack vare låg energiförbrukning och exceptionellt lång livslängd gör dessa T5 LED-lysrör till ett självklart val för alla krävande användningsområden.

### Produktdata

| Allmän information              |                    | Färgbeständighet                             |                    |
|---------------------------------|--------------------|--|--------------------|
| Socket                          | G5                 | Färgbeständighet                             | <6                 |
| Nominell livslängd              | 60 000 h           | Färgåtergivningsindex                        | 80                 |
| Driftcykel                      | 50 000             | LLMF vid slutet av nominell livslängd (nom)  | 70 %               |
| Lighting Technology             | LEDtube            | Photobiological safety according to EN 62471 | RG0                |
| Mätreferens för ljusflöde       | Sphere             | <b>Drift och elektricitet</b>                |                    |
| Garantitid                      | 5 år               | Line Frequency                               | 30K to 100K Hz     |
| <b>Ljusteknik</b>               |                    | Ingångsfrekvens                              | 30 K till 100 K Hz |
| Färgkod                         | 840 [CCT of 4000K] | Strömförbrukning                             | 36 W               |
| Spridningsvinkel (nom)          | 200 °              | Lampström (max)                              | 850 mA             |
| Ljusflöde                       | 5 600 lm           | Lampström (min)                              | 450 mA             |
| Färgbeteckning                  | Kallvit (CW)       | Tändningstid (nom)                           | 0,5 s              |
| Korrelerad färgtemperatur (Nom) | 4000 K             | Uppvärmningstid till 60 % ljus               | 0,5 s              |
| Ljusutbyte (märkvärde) (nom)    | 155,00 lm/W        | Effektfaktor (fraktion)                      | 0,9                |
|                                 |                    | Spänning (nom)                               | 55-85 V            |

# MASTER LED-lysrör InstantFit HF T5

|   |            |
|---|------------|
| LED alternative to fluorescent lamp power               | 80W TL5 HO |
| Ingående ström vid nätspänning                          | -          |
| Max antal lampor på automatsäkring av B-typ 10 A –      | -          |
| Nätspänning   |            |
| Max antal ljuskällor på automatsäkring av typ B, 10 A – |            |
| – EM-drivdon utan kompensationskondensator.             |            |
| Max antal ljuskällor på automatsäkring av typ B, 10 A – |            |
| – EM-drivdon med kompensationskondensator.              |            |
| Max antal lampor på automatsäkring av B-typ 16 A –      |            |
| Nätspänning   |            |
| Max antal ljuskällor på automatsäkring av typ B, 16 A – |            |
| – EM-drivdon utan kompensationskondensator.             |            |
| Max antal ljuskällor på automatsäkring av typ B, 16 A – |            |
| – EM-drivdon med kompensationskondensator.              |            |
| Kompatibilitet med drivdon                              | HF         |

## Temperatur

|                   |       |
|-------------------|-------|
| T-Case max. (nom) | 75 °C |
|-------------------|-------|

## Styrenheter och dimring

|        |   |
|--------|---|
| Dimbar | Ja - Kontrollera kompatibiliteten med olika drivdon |
|--------|---|

## Mekanik och armaturhus

|                          |          |
|--------------------------|----------|
| Ljuskällans ytbehandling | Frostad  |
| Material i lampan        | Glas     |
| Produktens längd         | 1 500 mm |
| Lampform                 | T5       |
| Nettovikt (styck)        | 0,170 kg |

## Användning och godkännande

|                                 |                                     |
|---------------------------------|-------------------------------------|
| Energieffektivitetsklass        | D                                   |
| Energisparande produkt          | Ja                                  |
| Godkännandemärkningar           | Uppfyller RoHS KEMA Keur-certifikat |
| Energiförbrukning kWh/1 000 tim | 36 kWh                              |
| EPREL-registreringsnummer       | 989223                              |
| CE-märkning                     | Ja                                  |
| EU RoHS-kompatibel              | Ja                                  |
| Omgivningstemperatur            | -20 °C till +45 °C                  |

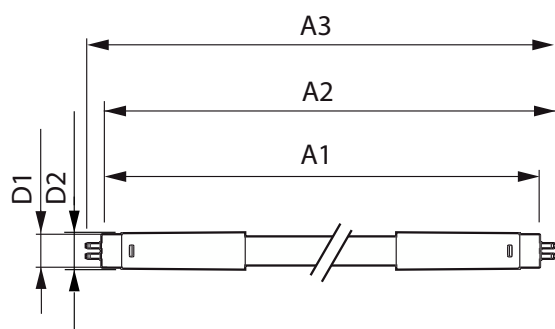
## Användningsförhållanden

|                |                |
|----------------|----------------|
| Trådlös teknik | Ej tillämpligt |
|----------------|----------------|

## Produktdata

|   |                                     |
|---|-------------------------------------|
| Beställningsproduktnamn                   | MAS LEDtube HF 1500mm UO 36W 840 T5 |
| Fullständigt produktnamn                  | MAS LEDtube HF 1500mm UO 36W 840 T5 |
| Full EOC                                  | 871951441907000                     |
| Beskrivning av lokal kod                  | 8297724                             |
| Beställningsnummer                        | 929003154002                        |
| Materialnummer (12NC)                     | 929003154002                        |
| Lokal kod                                 | 8297724                             |
| Räknare – antal per förpackning           | 1                                   |
| EAN/UPC – Produkt/fodral                  | 8719514419070                       |
| Räknare – antal förpackningar per kartong | 10                                  |
| EAN/UPC – Hölje                           | 8719514419087                       |

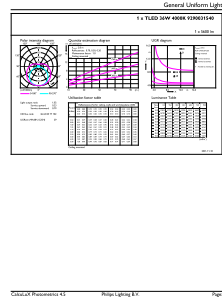
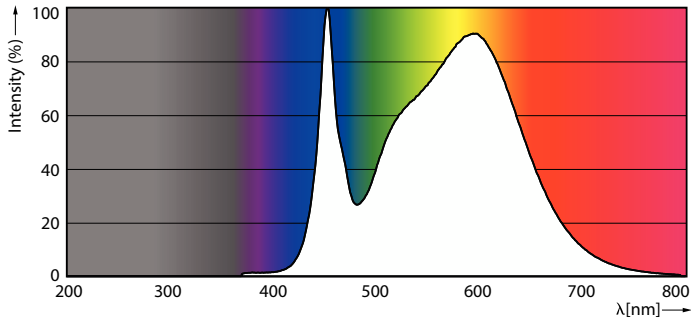
## Måttskiss



| Product                             | D1      | D2    | A1       | A2       | A3       |
|-------------------------------------|---------|-------|----------|----------|----------|
| MAS LEDtube HF 1500mm UO 36W 840 T5 | 15,5 mm | 19 mm | 1 449 mm | 1 456 mm | 1 463 mm |

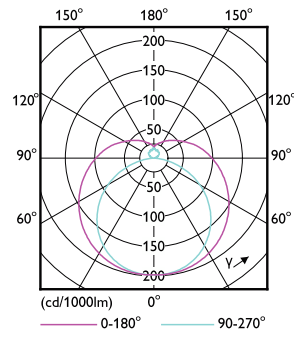
# MASTER LED-lysrör InstantFit HF T5

## Fotometriska data



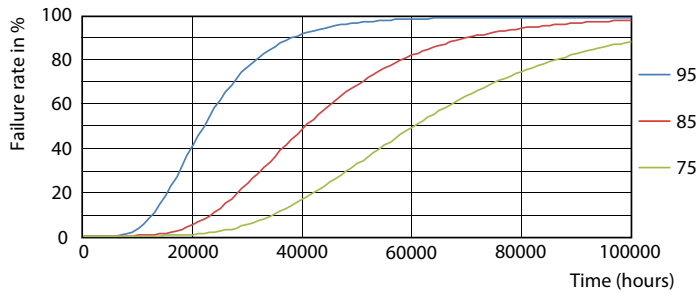
Spectral Power Distribution Colour - MAS LEDtube HF 1500mm UO 36W 840 T5

General uniform lighting - MAS LEDtube HF 1500mm UO 36W 840 T5

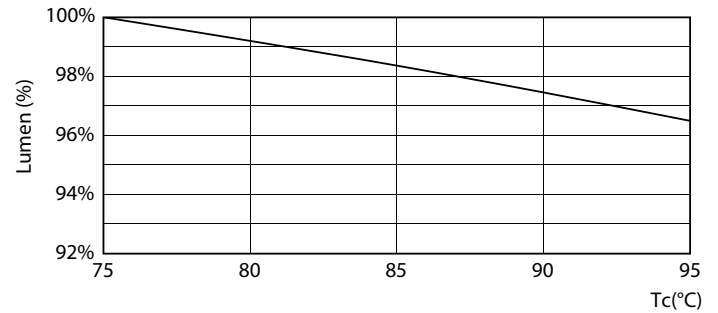


Light Distribution Diagram - MAS LEDtube HF 1500mm UO 36W 840 T5

## Livslängd



LEDtube 60K 7595 FailureRate-LED



Lumen Maintenance Diagram - MAS LEDtube HF 1500mm UO 36W 840 T5

# MASTER LED-lysrör InstantFit HF T5

## Livslängd



LEDtube 60K 7595 LifetimeVsTc-LED

Lumen Maintenance Diagram - MAS LEDtube HF 1500mm UO 36W 840 T5



Life Expectancy Diagram

