



# MASTER tubo LED InstantFit Equipo electrónico T5



## Master LEDtube HF 1500mm UO 36W 865 T5

MASTER, LEDtube, T5, HF, 1500 mm, 36 W, 80W TL5 HO, 6500 K, 5600 lm, CRI 80, 60000 hora(s)

MASTER, LEDtube, T5, HF, 1500 mm, 36 W, LED alternative to 80W TL5 HO, 6500 K, 5600 lm, CRI 80, 60000 hora(s), 155.00 lm/W, EEL D, G5, Vidrio, 1500 mm, RG0, SDCM 6, PF 0.9, IP20

### Datos del producto

Información general		Consistencia del color	
Base del casquillo	G5		<6
Vida útil nominal	60.000 hora(s)	Índice de reproducción cromática (IRC)	80
Ciclo de encendido/apagado	50.000	LLMF al fin de vida útil nominal (nom.)	70 %
Lighting Technology	LEDtube	Photobiological safety according to EN 62471	RG0
Referencia de medición de flujo	Sphere	<b>Operativos y eléctricos</b>	
Período de garantía	5 años	Line Frequency	30K to 100K Hz
<b>Datos técnicos de la luz</b>		Frecuencia de entrada	30 K a 100 K Hz
Código de color	865 [CCT of 6500K]	Consumo de energía	36 W
Ángulo de haz (nom.)	200 °	Corriente de lámpara (máx.)	850 mA
Flujo luminoso	5.600 lm	Corriente de lámpara (mín.)	450 mA
Designación de color	Luz natural fría	Hora de inicio (nom.)	0,5 s
Temperatura de color correlacionada (nom.)	6500 K	Tiempo de encendido hasta alcanzar el 60 % de luz	0.5 s
Eficacia lumínica (nominal) (nom.)	155,00 lm/W	Factor de potencia (fracción)	0.9
		Voltaje (nom.)	55-85 V

# MASTER tubo LED InstantFit Equipo electrónico T5

LED alternative to fluorescent lamp power	80W TL5 HO
Corriente de irrupción en la red eléctrica	-
N.º máx. de lámparas en MCB tipo B 10 A - Red eléctrica	-
N.º máx. de lámparas en MCB tipo B 10 A - balasto EM sin condensador de compensación.	-
N.º máx. de lámparas en MCB tipo B 10 A - balasto EM con condensador de compensación.	-
N.º máx. de lámparas en MCB tipo B 16 A - Red eléctrica	-
N.º máx. de lámparas en MCB tipo B 16 A - balasto EM sin condensador de compensación.	-
N.º máx. de lámparas en MCB tipo B 16 A - balasto EM con condensador de compensación.	-
Compatibilidad con balastos	HF

## Temperatura

Temperatura máxima (nom.)	75 °C
---------------------------	-------

## Controles y regulación

Regulable	Sí; comprobar compatibilidad de balastos
-----------	--

## Mecánicos y de carcasa

Acabado de la bombilla	Mate
Material de bombilla	Vidrio
Forma de la bombilla	T5
Peso neto (pieza)	0,170 kg

## Aprobación y aplicación

Clase de eficiencia energética	D
Producto de ahorro de energía	Sí
Marcas de conformidad	Conformidad con RoHS Certificado KEMA
Consumo energético kWh/1000 h	36 kWh
Número de registro EPREL	989224
Marca CE	Sí
Conforme con EU RoHS	Sí
Rango de temperatura ambiente	-20 °C a 45 °C

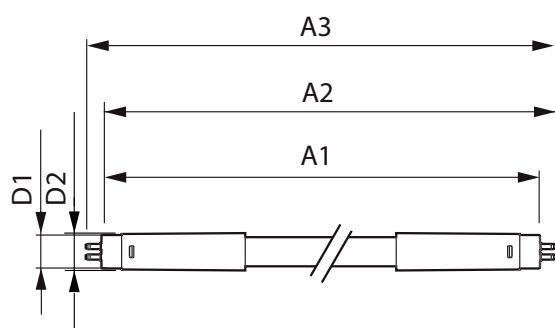
## Condiciones de aplicación

Tecnología inalámbrica	No aplicable
------------------------	--------------

## Datos de producto

Nombre de producto del pedido	MAS LEDtube HF 1500mm UO 36W 865 T5
Nombre completo del producto	Master LEDtube HF 1500mm UO 36W 865 T5
Full EOC	871951441909400
Código de pedido	41909400
Código 12NC	929003154102
Cantidad por paquete	1
EAN/UPC - Producto/Caja	8719514419094
Numerador SAP - Paquetes por caja exterior	10
Embalaje con código EAN/UPC	8719514419100

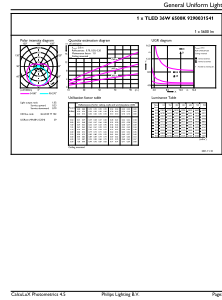
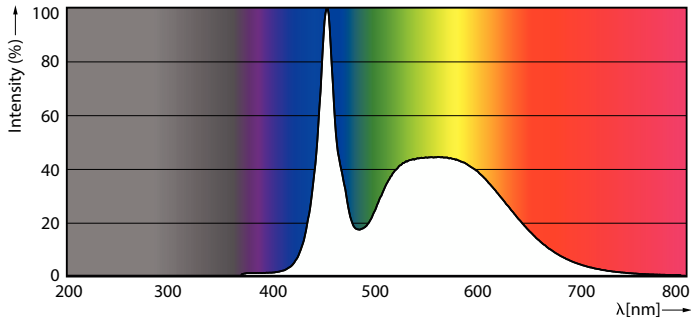
## Plano de dimensiones



Product	D1	D2	A1	A2	A3
MAS LEDtube HF 1500mm UO 36W 865 T5	15,5 mm	19 mm	1.449 mm	1.456 mm	1.463 mm

# MASTER tubo LED InstantFit Equipo electrónico T5

## Datos fotométricos



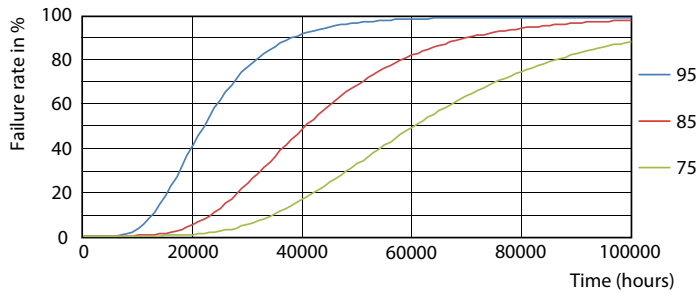
Spectral Power Distribution Colour - MAS LEDtube HF 1500mm UO 36W 865 T5

General uniform lighting - MAS LEDtube HF 1500mm UO 36W 865 T5

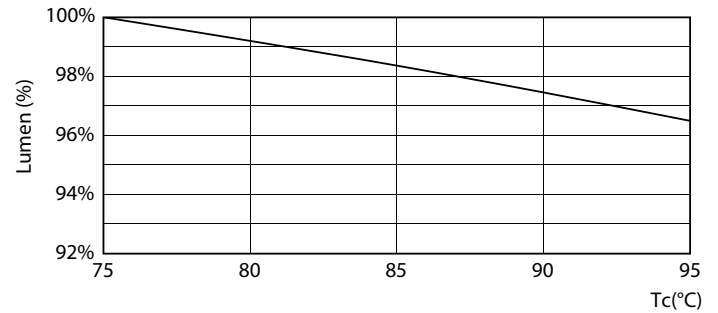


Light Distribution Diagram - MAS LEDtube HF 1500mm UO 36W 865 T5

## Vida útil



LEDtube 60K 7595 FailureRate-LED



Lumen Maintenance Diagram - MAS LEDtube HF 1500mm UO 36W 865 T5

# MASTER tubo LED InstantFit Equipo electrónico T5

## Vida útil



LEDtube 60K 7595 LifetimeVsTc-LED

Lumen Maintenance Diagram - MAS LEDtube HF 1500mm UO 36W 865 T5



Life Expectancy Diagram

