



Tubo LED MASTER T8 UltraEfficient con plastica riciclata



MAS LEDtube 1200mm UE 11.9W 840 T8 EELA

MASTER, LED, T8, EM/Mains, 1200 mm, 11.9 W, 36W TL-D, 4000 K, 2500 lm, CRI 80, 100000 ore

Con i prezzi dell'energia in aumento e il Green Deal dell'UE che prevede contributi finanziari per le ristrutturazioni edilizie a efficienza energetica, molte aziende stanno rendendo più sostenibili i propri impianti di illuminazione. Il nuovo Philips MASTER LEDtube UltraEfficient T8 rappresenta una vera svolta verso un'illuminazione più sostenibile. Sostituisce direttamente i tubi fluorescenti o LED esistenti e garantisce subito una riduzione dei costi energetici significativa e una durata di vita molto più lunga!

Dati del prodotto

Informazioni generali			
Attacco	G13 ROT	Flusso luminoso	2.500 lm
Durata nominale	100.000 ore	Designazione colore	Bianco freddo (CW)
Ciclo di commutazione on/off	200.000	Temperatura di colore correlata (Nom)	4000 K
Lighting Technology	LED	Efficienza luminosa (specificata) (Nom)	210 lm/W
Riferimento per la misurazione del flusso	Sphere	Uniformità del colore	<6
Periodo di garanzia	10 anni	Indice di resa cromatica (CRI)	80
Dati tecnici di illuminazione		LLMF a fine durata vita nominale (Nom)	70 %
Codice colore	840 [CCT of 4000K]	Photobiological safety according to EN 62471	RGO
Angolo del fascio (Nom)	160 °		

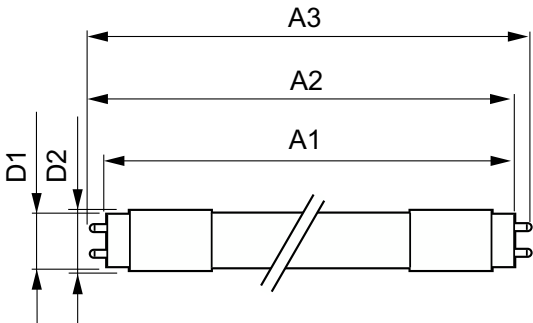
Tubo LED MASTER T8 UltraEfficient con plastica riciclata

Dati sulla sostenibilità	
Rapporto materiale non vergine del prodotto	26,5 %
Funzionamento e parte elettrica	
Frequenza di linea	50 to 60 Hz
Frequenza di ingresso	Da 50 a 60 Hz
Consumo energetico	11,9 W
Corrente lampada (Max)	63 mA
Corrente lampada (Min)	48 mA
Tempo di avvio (Nom)	0,5 s
Tempo di riscaldamento per raggiungere il 60% del flusso luminoso	0.5 s
Fattore di potenza (frazione)	0.9
Tensione (Nom)	220-240 V
LED alternative to fluorescent lamp power	36W TL-D
Corrente di spunto di alimetazione	5
N. max lampade su MCB tipo B 10 A - Rete	120
N. max lampade su MCB tipo B 10 A - Reattore EM senza condensatore di rifasamento.	120
N. max lampade su MCB tipo B 10 A - Reattore EM con condensatore di rifasamento.	15
N. max lampade su MCB tipo B 16 A - Rete	190
N. max lampade su MCB tipo B 16 A - Reattore EM senza condensatore di rifasamento.	190
N. max lampade su MCB tipo B 16 A - Reattore EM con condensatore di rifasamento.	25
Compatibilità del ballast	EM/Mains
Temperatura	
Temp. massima involucro (Nom)	40 °C
Controlli e dimmerazione	
Dimmerabile	No
Meccanica e corpo	
Finitura lampadina	Smerigliata
Materiale della lampadina	Plastica
Lunghezza prodotto	1.200 mm
Forma lampadina	T8

Peso netto (Pezzo)	0,230 kg
Approvazione e applicazione	
Classe di efficienza energetica	A
Prodotto per il risparmio energetico	Sì
Marchi di approvazione	Conformità RoHS Marchio CE Certificato KEMA Keur Certificato ENEC
Consumo energetico kWh/1000 h	12 kWh
Numero di registrazione EPREL	2102398
Marchio CE	Sì
Conformità a RoHS EU	Sì
Innovazioni LED	UltraEfficient
Valore di tremolio (PstLM)	0,1
Effetto stroboscopico	0,1
Intervallo temperatura ambiente	Da -20 a +45 °C
Rapporto di materiale plastico riciclato post-consumo	40 %
Condizioni di applicazione	
Può essere utilizzato in apparecchi per illuminazione chiusi?	Yes
Dati del prodotto	
Nome prodotto ordine	MAS LEDtube 1200mm UE 11.9W 840 T8 EELA
Nome completo prodotto	MAS LEDtube 1200mm UE 11.9W 840 T8 EELA
Full EOC	871951443166900
Descrizione codice locale	MLT36840UEA
Codice d'ordine	43166900
Codice materiale (12NC)	929003482202
Codice locale	MLT36840UEA
Numeratore - Quantità per confezione	1
EAN/UPC - Prodotto/scatola	8719514431669
Numeratore - Confezioni per scatola esterna	10
EAN/UPC - Case	8719514431676

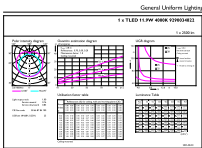
Tubo LED MASTER T8 UltraEfficient con plastica riciclata

Disegno tecnico

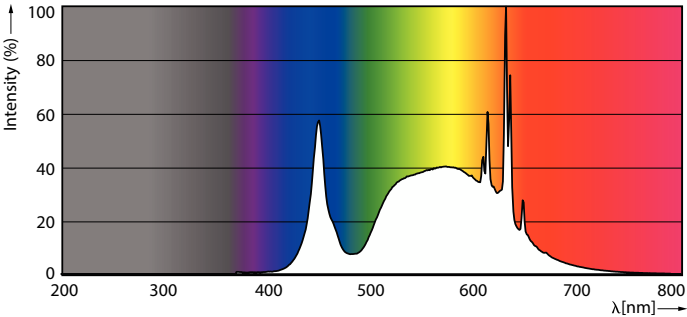


Product	D1	D2	A1	A2	A3
MAS LEDtube 1200mm UE 11.9W	25,8 mm	28 mm	1.198,2 mm	1.205,3 mm	1.212,4 mm
840 T8 EELA					

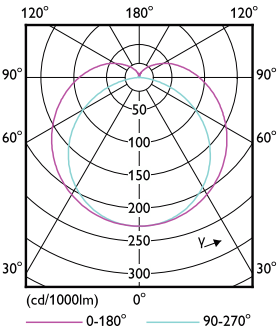
Fotometrie



General uniform lighting - MAS LEDtube 1200mm UE 11.9W 840 T8 EELA



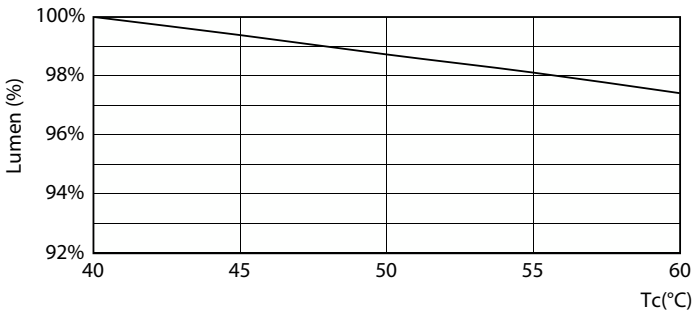
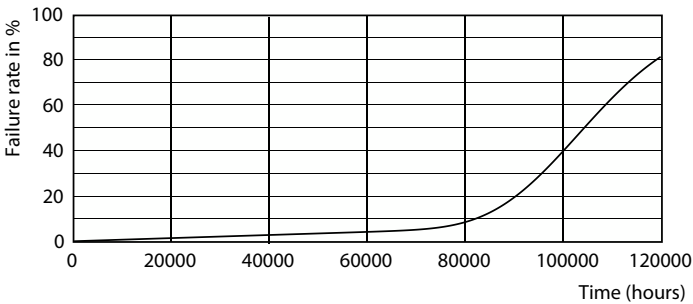
Spectral Power Distribution Colour - MAS LEDtube 1200mm UE 11.9W 840 T8 EELA



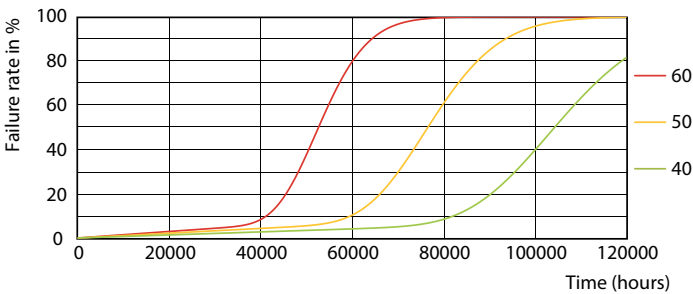
Light Distribution Diagram - MAS LEDtube 1200mm UE 11.9W 840 T8 EELA

Tubo LED MASTER T8 UltraEfficient con plastica riciclata

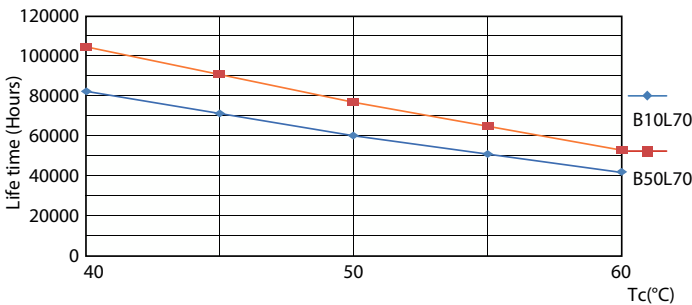
Durata



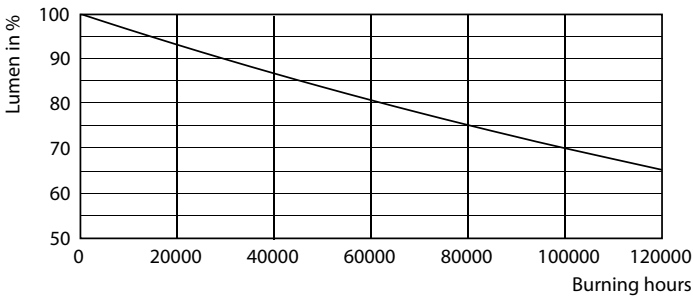
Life Expectancy Diagram



Lumen Maintenance Diagram - MAS LEDtube 1200mm UE 11.9W 840 T8 EELA



LEDtube_100K_4060_FailureRate-LED



LifetimeVsTc

Lumen Maintenance Diagram - MAS LEDtube 1200mm UE 11.9W 840 T8 EELA

Tubo LED MASTER T8 UltraEfficient con plastica riciclata

