



Tubo LED MASTER T8 UltraEfficient con plastica riciclata



MAS LEDtube 1500mm UE 17.6W 840 T8 EELA

MASTER, LEDtube, T8, EM/Mains, 1500 mm, 17.6 W, 58W TL-D, 4000 K, 3700 lm, CRI 80, 100000 ore

MASTER, LEDtube, T8, EM/Mains, 1500 mm, 17.6 W, LED alternative to 58W TL-D, 4000 K, 3700 lm, CRI 80, 100000 ore, 210 lm/W, EEL A, G13 Rotatable end-cap, Plastica, 40 %, 1500 mm, RG0, SDCM 6, PF 0.9, IP20, SVM 0.1, PstLM 0.1

Dati del prodotto

Informazioni generali		Funzionamento e parte elettrica	
Attacco	G13 Rotatable end-cap	Uniformità del colore	<6
Durata nominale	100.000 ore	Indice di resa cromatica (CRI)	80
Ciclo di commutazione on/off	200.000	LLMF a fine durata vita nominale (Nom)	70 %
Lighting Technology	LEDtube	Photobiological safety according to EN 62471	RG0
Riferimento per la misurazione del flusso	Sphere	Funzionamento e parte elettrica	
Periodo di garanzia	10 anni	Frequenza di linea	50 to 60 Hz
Dati tecnici di illuminazione		Frequenza di ingresso	Da 50 a 60 Hz
Codice colore	840 [CCT of 4000K]	Consumo energetico	17,6 W
Angolo del fascio (Nom)	160 °	Corrente lampada (Max)	93 mA
Flusso luminoso	3.700 lm	Corrente lampada (Min)	73 mA
Designazione colore	Bianco freddo (CW)	Tempo di avvio (Nom)	0,5 s
Temperatura di colore correlata (Nom)	4000 K	Tempo di riscaldamento per raggiungere il 60% del flusso luminoso	0.5 s
Efficienza luminosa (specificata) (Nom)	210 lm/W	Fattore di potenza (frazione)	0.9

Tubo LED MASTER T8 UltraEfficient con plastica riciclata

Tensione (Nom)	220-240 V
LED alternative to fluorescent lamp power	58W TL-D
Corrente di spunto di alimentazione	5
N. max lampade su MCB tipo B 10 A - Rete	80
N. max lampade su MCB tipo B 10 A - Reattore EM senza condensatore di rifasamento.	80
N. max lampade su MCB tipo B 10 A - Reattore EM con condensatore di rifasamento.	10
N. max lampade su MCB tipo B 16 A - Rete	130
N. max lampade su MCB tipo B 16 A - Reattore EM senza condensatore di rifasamento.	130
N. max lampade su MCB tipo B 16 A - Reattore EM con condensatore di rifasamento.	16
Compatibilità del ballast	EM/Mains

Temperatura

Temp. massima involucro (Nom)	45 °C
-------------------------------	-------

Controlli e dimmerazione

Dimmerabile	No
-------------	----

Meccanica e corpo

Finitura lampadina	Smerigliata
Materiale della lampadina	Plastica
Lunghezza prodotto	1.500 mm
Forma lampadina	T8
Peso netto (Pezzo)	0,285 kg

Approvazione e applicazione

Classe di efficienza energetica	A
Prodotto per il risparmio energetico	Si
Marchi di approvazione	Conformità RoHS Marchio CE Certificato KEMA Keur Certificato ENEC

Consumo energetico kWh/1000 h	18 kWh
Numero di registrazione EPREL	2102397
Marchio CE	Si
Conformità a RoHS EU	Si
Innovazioni LED	UltraEfficient
Valore di tremolio (PstLM)	0,1
Effetto stroboscopico	0,1
Intervallo temperatura ambiente	Da -20 a +45 °C
Rapporto di materiale plastico riciclato post-consumo	40 %

Condizioni di applicazione

Tecnologia wireless	Non applicabile
---------------------	-----------------

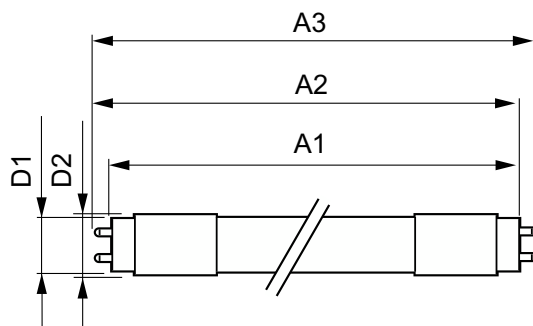
Dati sulla sostenibilità

Rating di sostenibilità	Signify Circle
Rapporto materiale non vergine del prodotto	25,3 %

Dati del prodotto

Nome prodotto ordine	MAS LEDtube 1500mm UE 17.6W 840 T8 EELA
Nome completo prodotto	MAS LEDtube 1500mm UE 17.6W 840 T8 EELA
Full EOC	871951443168300
Descrizione codice locale	MLT58840UEA
Codice d'ordine	43168300
Codice materiale (12NC)	929003482302
Codice locale	MLT58840UEA
Numeratore - Quantità per confezione	1
EAN/UPC - Prodotto/scatola	8719514431683
Numeratore - Confezioni per scatola esterna	10
EAN/UPC - Case	8719514431690

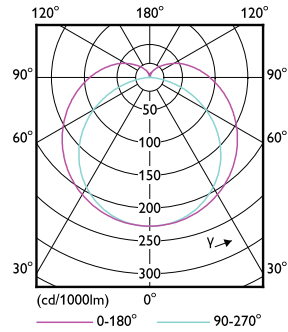
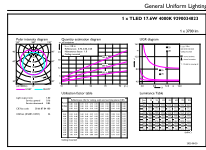
Disegno tecnico



Product	D1	D2	A1	A2	A3
MAS LEDtube 1500mm UE 17.6W 840 T8 EELA	25,8 mm	28 mm	1.498,8 mm	1.505,9 mm	1.513 mm

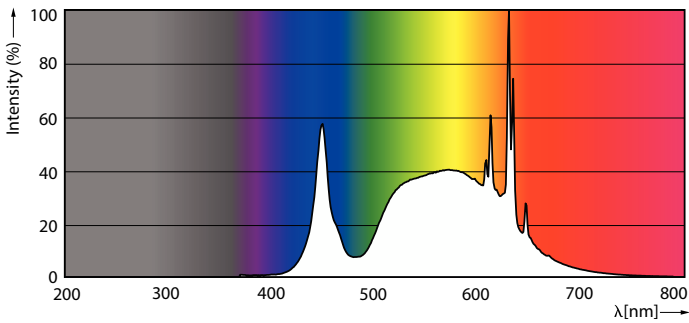
Tube LED MASTER T8 UltraEfficient con plastica riciclata

Fotometrie



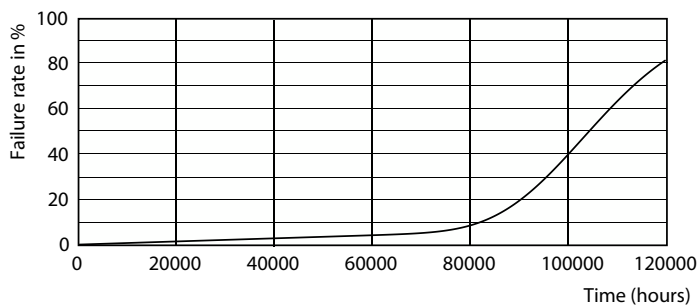
General uniform lighting - MAS LEDtube 1500mm UE 17.6W 840 T8 EELA

Light Distribution Diagram - MAS LEDtube 1500mm UE 17.6W 840 T8 EELA

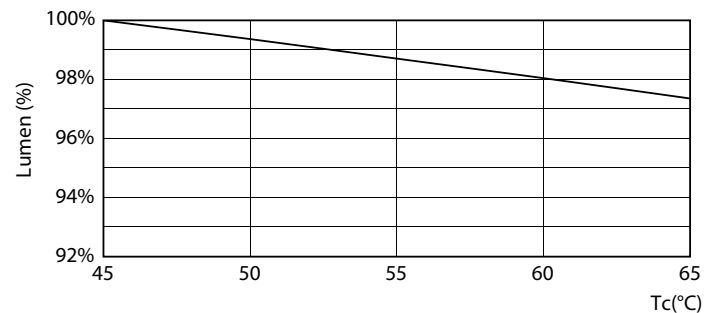


Spectral Power Distribution Colour - MAS LEDtube 1500mm UE 17.6W 840 T8 EELA

Durata



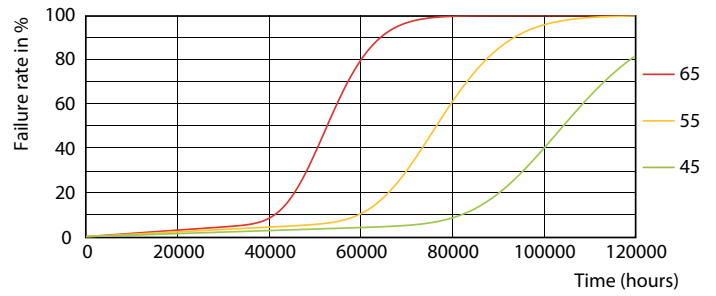
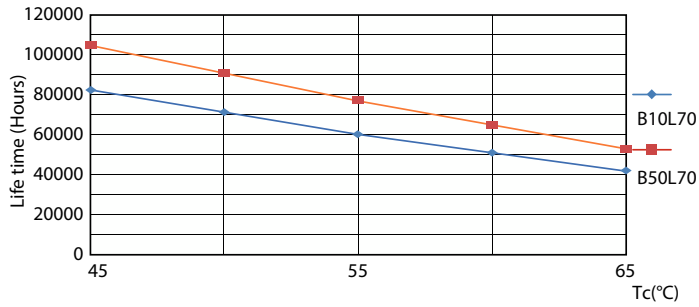
Life Expectancy Diagram



Lumen Maintenance Diagram - MAS LEDtube 1500mm UE 17.6W 840 T8 EELA

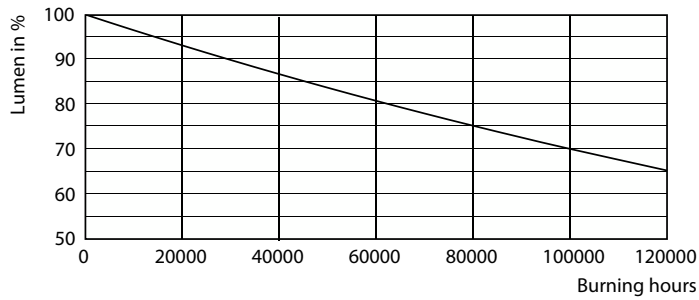
Tubo LED MASTER T8 UltraEfficient con plastica riciclata

Durata



LifetimeVsTc

LEDtube-100K-4565-FailureRate-LED



Lumen Maintenance Diagram - MAS LEDtube 1500mm UE 17.6W 840 T8 EELA

