



# CorePro LEDtube EM/ Mains



## CorePro LEDtube 1200mm 15.5W 865 T8

CorePro, LEDtube, T8, EM/Secteur, 1200 mm, 15.5 W, 36W TL-D, 6500 K, 1800 lm, CRI 80, 50000 h

Le CorePro LEDtube est une solution LED économique qui convient au remplacement des lampes fluorescentes T8. Le produit crée un effet d'éclairage naturel à utiliser dans les applications d'éclairage général et est synonyme d'économies d'énergie immédiates, ce qui en fait une solution respectueuse de l'environnement.

### Mises en garde et sécurité

• -

### Données du produit

Informations générales	
Culot	G13
Durée de vie nominale	50.000 h
Nombre de cycles d'allumage	200.000
Type de lampe	LEDtube
Référence de mesure de flux	Sphere
Données techniques de l'éclairage	
Code couleur	865 [CCT of 6500K]
Angle du faisceau (nom.)	240 degré(s)
Flux lumineux	1.800 lm
Désignation de la couleur	Lumière naturelle froide
Température de couleur corrélée (nom.)	6500 K

Efficacité lumineuse (nominale)	116 lm/W
Cohérence des couleurs	<6
Indice de rendu de couleur (IRC)	80
LLMF à la fin de la durée de vie nominale (nom.)	70 %
Sécurité photobiologique selon EN 62471	RG0
Fonctionnement et électricité	
Fréquence linéaire	50 to 60 Hz
Fréquence d'entrée	50 à 60 Hz
Consommation électrique	15,5 W
Courant lampe (nom.)	84 mA
Heure de démarrage (nom.)	0,5 s
Temps de chauffe à 60 %	0.5 s

CorePro LEDtube EM/Mains

Facteur de puissance (fraction)	0.9
Tension (nom.)	220-240 V
Alternative LED puissance d'une lampe fluorescente	36W TL-D
Courant d'appel sur secteur	5.08
Nb lampe maxi sur disjoncteur type B 10A – Secteur	91
Nb lampe maxi sur MCB B type 10A – Ballast EM sans condensateur de compensation.	91
Nb lampe maxi sur MCB B type 10A – Ballast EM avec condensateur de compensation.	24
Nb lampe maxi sur disjoncteur type B 16A – Secteur	145
Nb lampe maxi sur MCB B type 16A – Ballast EM sans condensateur de compensation.	145
Nb lampe maxi sur MCB B type 16A – Ballast EM avec condensateur de compensation.	38
Compatibilité des ballasts	EM/Secteur

Température

Température maximale du produit (nom.)	60 °C
--	-------

Commandes et gradation

Variation de l'intensité lumineuse	Non
------------------------------------	-----

Mécanique et boîtier

Finition ampoule	Dépoli
Matériaux des lampes	Verre
Longueur du produit	1.200 mm
Forme de la lampe	T8
Poids net (pièce)	0,220 kg

Approbation et application

Classe d'efficacité énergétique	E
---------------------------------	---

Produit à faible consommation	Oui
Homologation	Conformité à la directive RoHS Marquage CE Certificat KEMA Keur
Consommation d'énergie kWh/1 000 h	16 kWh
Numéro d'enregistrement EPREL	1827703
Marquage CE	Oui
Conforme à RoHS	Oui
Valeur de scintillement (PstLM)	1
Valeur d'effet stroboscopique (SVM)	0,4
Gamme de températures ambiantes	-20 à +45 °C

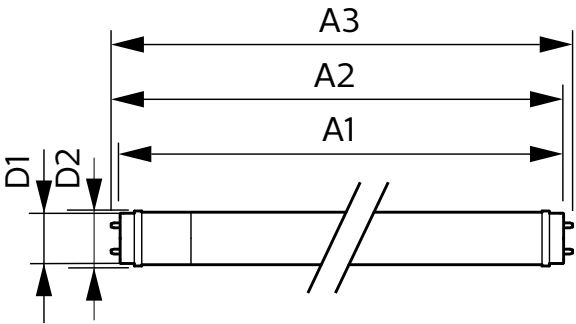
Conditions d'application

peut-il être utilisé dans des luminaires fermés ?	Yes
---	-----

Données du produit

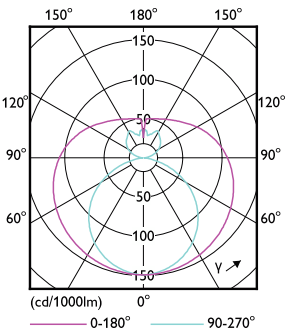
Nom du produit de la commande	CorePro LEDtube 1200mm 15.5W 865 T8
Nom de produit complet	CorePro LEDtube 1200mm 15.5W 865 T8
Code EOC	871951444809400
Code de commande	8719514448094
Code 12NC	929003519802
Code de commande local	44809400
Numérateur - Quantité par kit	1
Code EAN – Produit/Boîte	8719514448094
Conditionnement par carton	20
Codes EAN/UPC – Boîte	8719514448100

Schéma dimensionnel

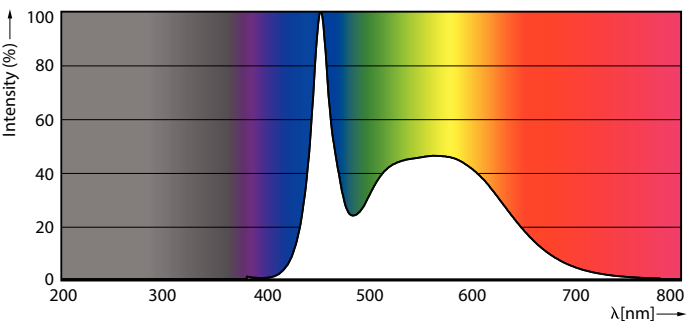


Product	D1	D2	A1	A2	A3
CorePro LEDtube 1200mm 15.5W 865 T8	25,7 mm	28 mm	1.198 mm	1.205 mm	1.212 mm

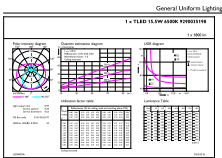
Données photométriques



Light Distribution Diagram - CorePro LEDtube 1200mm 15.5W 865 T8



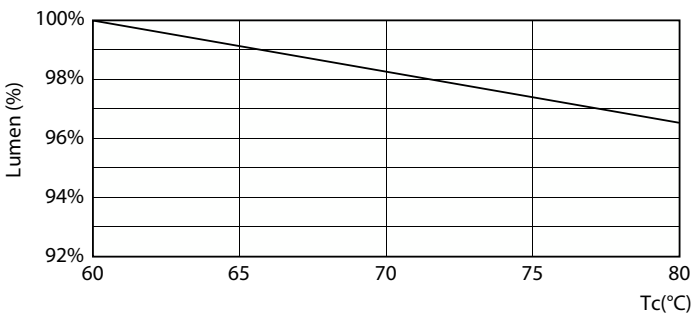
Spectral Power Distribution Colour - CorePro LEDtube 1200mm 15.5W 865 T8



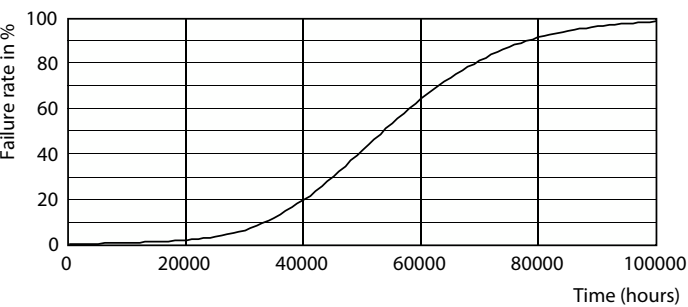
General uniform lighting - CorePro LEDtube 1200mm 15.5W 865 T8

General uniform lighting - CorePro LEDtube 1200mm 15.5W 865 T8

Durée de vie

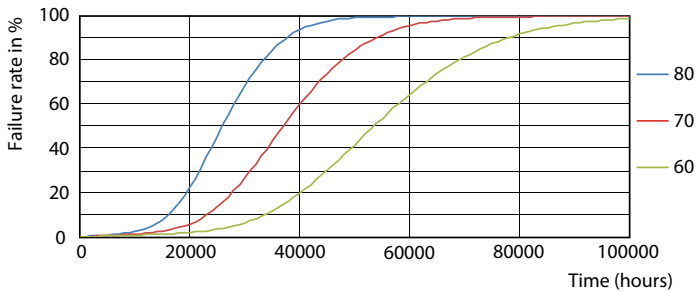


Lumen Maintenance Diagram - CorePro LEDtube 1200mm 15.5W 865 T8



Life Expectancy Diagram

Durée de vie



LifetimeVsTc

FailureRate



Lumen Maintenance Diagram - CorePro LEDtube 1200mm 15.5W 865 T8

