



CorePro LEDtube EM/ Mains



CorePro LEDtube 1500mm 20W 840 T8

CorePro, LEDtube, T8, EM/Secteur, 1500 mm, 20 W, 58W TL-D, 4000 K, 2200 lm, CRI 80, 50000 h

Le CorePro LEDtube est une solution LED économique qui convient au remplacement des lampes fluorescentes T8. Le produit crée un effet d'éclairage naturel à utiliser dans les applications d'éclairage général et est synonyme d'économies d'énergie immédiates, ce qui en fait une solution respectueuse de l'environnement.

Mises en garde et sécurité

• -

Données du produit

Informations générales			
Culot	G13	Efficacité lumineuse (nominale)	110 lm/W
Durée de vie nominale	50.000 h	Cohérence des couleurs	<6
Nombre de cycles d'allumage	200.000	Indice de rendu de couleur (IRC)	80
Type de lampe	LEDtube	LLMF à la fin de la durée de vie nominale (nom.)	70 %
Référence de mesure de flux	Sphere	Sécurité photobiologique selon EN 62471	RG0
Données techniques de l'éclairage		Fonctionnement et électricité	
Code couleur	840 [CCT of 4000K]	Fréquence linéaire	50 to 60 Hz
Angle du faisceau (nom.)	240 degré(s)	Fréquence d'entrée	50 à 60 Hz
Flux lumineux	2.200 lm	Consommation électrique	20 W
Désignation de la couleur	Blanc froid (CW)	Courant lampe (nom.)	105 mA
Température de couleur corrélée (nom.)	4000 K	Heure de démarrage (nom.)	0,5 s
		Temps de chauffe à 60 %	0.5 s

CorePro LEDtube EM/Mains

Facteur de puissance (fraction)	0.9
Tension (nom.)	220-240 V
Alternative LED puissance d'une lampe fluorescente	58W TL-D
Courant d'appel sur secteur	7.4
Nb lampe maxi sur disjoncteur type B 10A – Secteur	51
Nb lampe maxi sur MCB B type 10A – Ballast EM sans condensateur de compensation.	76
Nb lampe maxi sur MCB B type 10A – Ballast EM avec condensateur de compensation.	17
Nb lampe maxi sur disjoncteur type B 16A – Secteur	82
Nb lampe maxi sur MCB B type 16A – Ballast EM sans condensateur de compensation.	122
Nb lampe maxi sur MCB B type 16A – Ballast EM avec condensateur de compensation.	27
Compatibilité des ballasts	EM/Secteur

Température

Température maximale du produit (nom.)	60 °C
--	-------

Commandes et gradation

Variation de l'intensité lumineuse	Non
------------------------------------	-----

Mécanique et boîtier

Finition ampoule	Dépoli
Matériaux des lampes	Verre
Longueur du produit	1.500 mm
Forme de la lampe	T8
Poids net (pièce)	0.220 kg

Approbation et application

Classe d'efficacité énergétique	E
---------------------------------	---

Produit à faible consommation	Oui
Homologation	Conformité à la directive RoHS Marquage CE Certificat KEMA Keur
Consommation d'énergie kWh/1 000 h	20 kWh
Numéro d'enregistrement EPREL	1827700
Marquage CE	Oui
Conforme à RoHS	Oui
Valeur de scintillement (PstLM)	1
Valeur d'effet stroboscopique (SVM)	0,4
Gamme de températures ambiantes	-20 à +45 °C

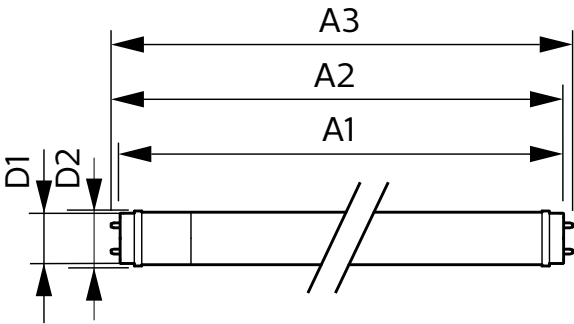
Conditions d'application

peut-il être utilisé dans des luminaires fermés ?	Yes
---	-----

Données du produit

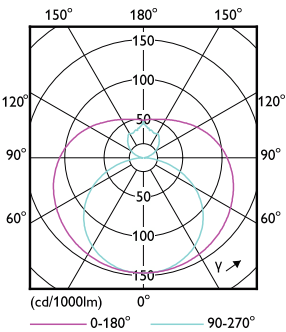
Nom du produit de la commande	CorePro LEDtube 1500mm 20W 840 T8
Nom de produit complet	CorePro LEDtube 1500mm 20W 840 T8
Code EOC	871951445981600
Code de commande	8719514459816
Code 12NC	929003547402
Code de commande local	45981600
Numérateur - Quantité par kit	1
Code EAN – Produit/Boîte	8719514459816
Conditionnement par carton	20
Codes EAN/UPC - Boîte	8719514459823

Schéma dimensionnel

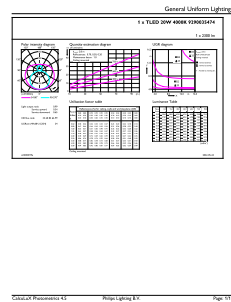


Product	D1	D2	A1	A2	A3
CorePro LEDtube 1500mm 20W 840 T8	25,7 mm	28 mm	1.500 mm	1.507,1 mm	1.514,2 mm

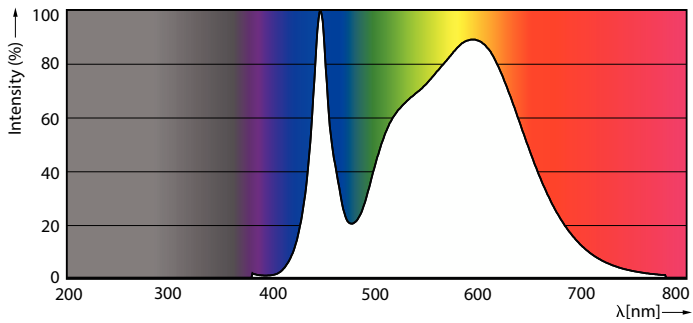
Données photométriques



Light Distribution Diagram - CorePro LEDtube 1500mm 20W 840 T8

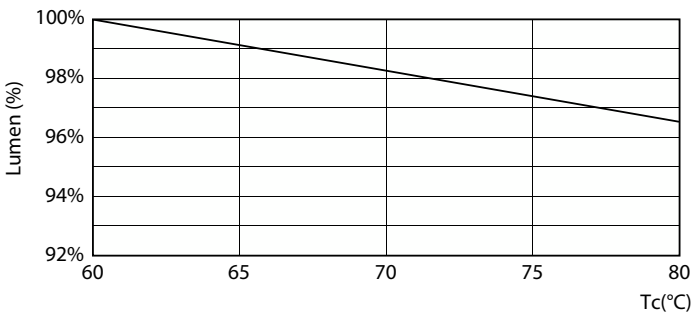


General uniform lighting - CorePro LEDtube 1500mm 20W 840 T8

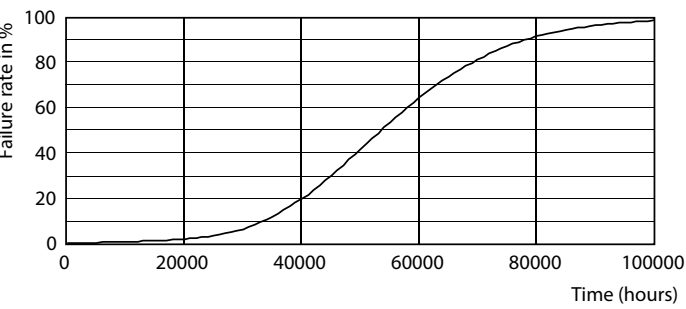


Spectral Power Distribution Colour - CorePro LEDtube 1500mm 20W 840 T8

Durée de vie

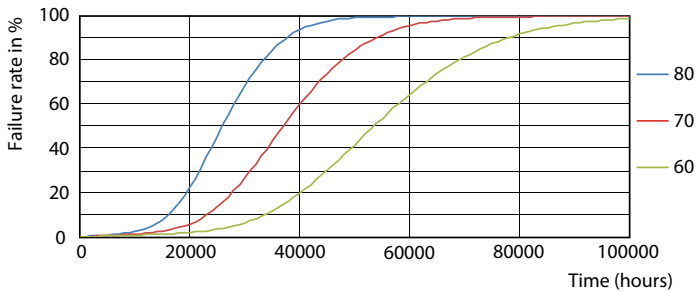


Lumen Maintenance Diagram - CorePro LEDtube 1500mm 20W 840 T8



Life Expectancy Diagram

Durée de vie



LifetimeVsTc

FailureRate



Lumen Maintenance Diagram - CorePro LEDtube 1500mm 20W 840 T8

