



MASTER LED tube InstantFit HF T8



MAS LEDtube HF 1500mm HO 20W830 T8

MASTER, LEDtube, T8, HF, 1500 mm, 20 W, 58W TL-D, 3000 K, 2900 lm, CRI 80, 75000 h

Philips MASTER LEDtube InstantFit T8 intègre une source lumineuse LED dans un facteur de forme fluorescent traditionnel. Sa conception unique crée un aspect visuel parfaitement uniforme qui ne se distingue pas des fluorescents traditionnels. Philips MASTER LEDtube InstantFit T8 est la solution idéale pour les clients qui ont des besoins d'éclairage plus élevés et qui souhaitent maximiser la valeur tout au long de la durée de vie. Les économies d'énergie complètes et la durée de vie plus longue se traduisent par des délais de récupération (de l'investissement) attractifs et des avantages TCO.

Mises en garde et sécurité

- Remarques : L'efficacité énergétique globale et la distribution de lumière de toute installation utilisant ces lampes dépendent de la conception de l'installation.

Données du produit

Informations générales	
Culot	G13 ROT
Durée de vie nominale	75.000 h
Nombre de cycles d'allumage	50.000
Type de lampe	LEDtube
Référence de mesure de flux	Sphere
Garantie	5 ans

Données techniques de l'éclairage	
Code couleur	830 [CCT of 3000K]
Angle du faisceau (nom.)	160 degré(s)
Flux lumineux	2.900 lm
Désignation de la couleur	Blanc (WH)
Température de couleur corrélée (nom.)	3000 K
Efficacité lumineuse (nominale)	145 lm/W
Cohérence des couleurs	<6
Indice de rendu de couleur (IRC)	80

MASTER LED tube InstantFit HF T8

LLMF à la fin de la durée de vie nominale (nom.)	70 %
Sécurité photobiologique selon EN 62471	RG0

Fonctionnement et électricité

Fréquence linéaire	20000-75000 Hz
Fréquence d'entrée	20000-75000 Hz
Consommation électrique	20 W
Courant lampe (max.)	750 mA
Courant lampe (min.)	300 mA
Heure de démarrage (nom.)	0,5 s
Temps de chauffe à 60 %	0.5 s
Facteur de puissance (fraction)	0.9
Tension (nom.)	30-80 V
Alternative LED puissance d'une lampe fluorescente	58W TL-D
Courant d'appel sur secteur	-
Nb lampe maxi sur disjoncteur type B 10A – Secteur	-
Nb lampe maxi sur MCB B type 10A – Ballast EM sans condensateur de compensation.	-
Nb lampe maxi sur MCB B type 10A – Ballast EM avec condensateur de compensation.	-
Nb lampe maxi sur disjoncteur type B 16A – Secteur	-
Nb lampe maxi sur MCB B type 16A – Ballast EM sans condensateur de compensation.	-
Nb lampe maxi sur MCB B type 16A – Ballast EM avec condensateur de compensation.	-
Compatibilité des ballasts	HF

Température

Température maximale du produit (nom.)	55 °C
--	-------

Commandes et gradation

Variation de l'intensité lumineuse	Oui – Vérifier la compatibilité du ballast
------------------------------------	--

Mécanique et boîtier

Finition ampoule	Dépoli
Matériaux des lampes	Plastique
Longueur du produit	1.500 mm
Forme de la lampe	T8
Poids net (pièce)	0.280 kg

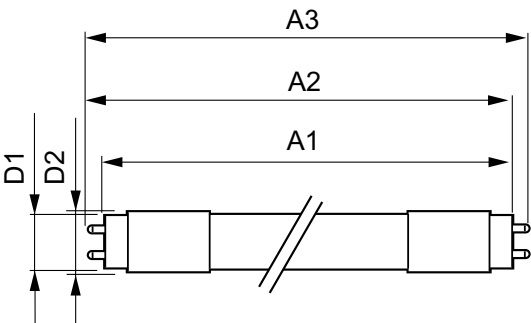
Approbation et application

Classe d'efficacité énergétique	E
Produit à faible consommation	Oui
Homologation	Conformité à la directive RoHS Marquage CE Certificat KEMA Keur Certificat ENEC
Consommation d'énergie kWh/1 000 h	20 kWh
Numéro d'enregistrement EPREL	1165503
Marquage CE	Oui
Conforme à RoHS	Oui
Valeur de scintillement (PstLM)	0,5
Valeur d'effet stroboscopique (SVM)	0.2
Gamme de températures ambiantes	-20 °C à 45 °C

Données du produit

Nom du produit de la commande	MAS LEDtube HF 1500mm HO 20W830 T8
Nom de produit complet	MAS LEDtube HF 1500mm HO 20W830 T8
Code EOC	871951446694400
Code de commande	8719514466944
Code 12NC	929003553702
Code de commande local	46694400
Numérateur – Quantité par kit	1
Code EAN – Produit/Boîte	8719514466944
Conditionnement par carton	20
Codes EAN/UPC – Boîte	8719514466951

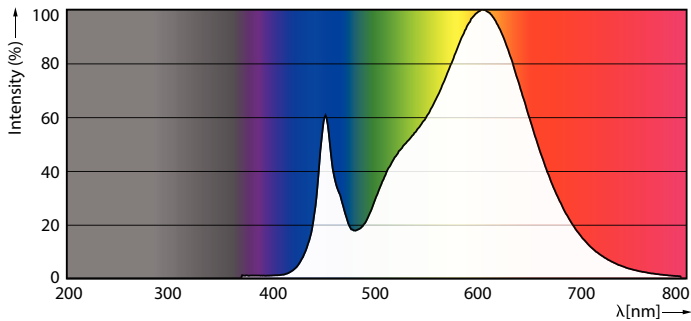
Schéma dimensionnel



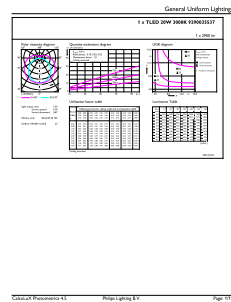
Product	D1	D2	A1	A2	A3
MAS LEDtube HF 1500mm HO 20W830 T8	25,8 mm	28 mm	1.498,8 mm	1.505,9 mm	1.513 mm

MASTER LED tube InstantFit HF T8

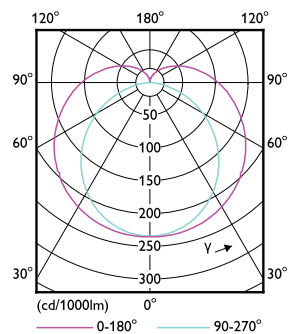
Données photométriques



Spectral Power Distribution Colour - MAS LEDtube HF 1500mm HO 20W830 T8

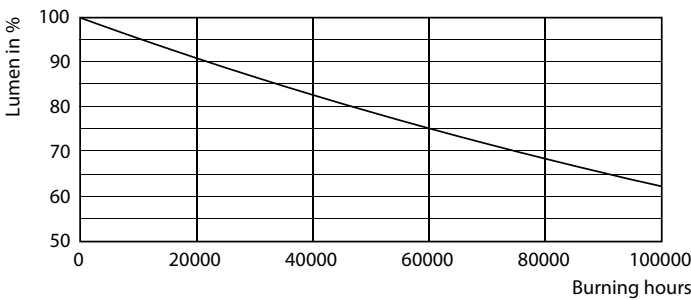


General uniform lighting - MAS LEDtube HF 1500mm HO 20W830 T8

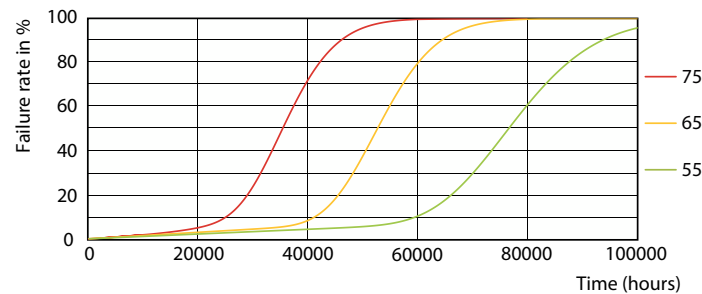


Light Distribution Diagram - MAS LEDtube HF 1500mm HO 20W830 T8

Durée de vie



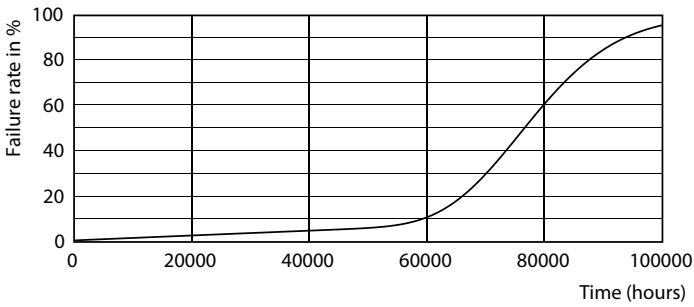
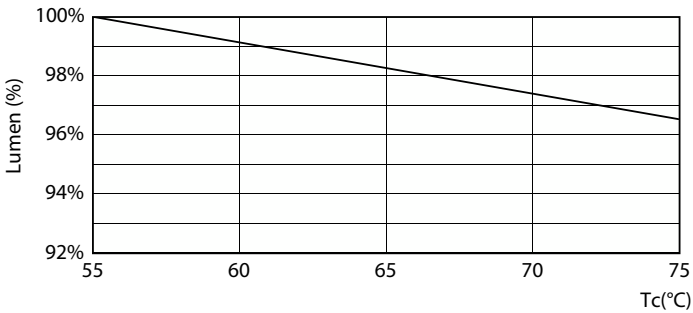
Lumen Maintenance Diagram - MAS LEDtube HF 1500mm HO 20W830 T8



LEDtube-75K-5575-FailureRate-LED

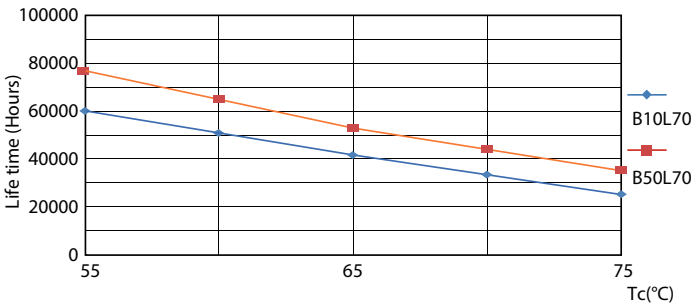
MASTER LED tube InstantFit HF T8

Durée de vie



Lumen Maintenance Diagram - MAS LEDtube HF 1500mm HO 20W830 T8

Life Expectancy Diagram



LifetimeVsTc

