



CorePro LED PLT 4P



CorePro LED PLT HF 9W 840 4P GX24q-3

CorePro, LED, PL-T, HF, GX24Q-3 ROT, 9 W, 26W PL-T, 4000 K, 1100 lm, CRI 82, 30000 h

La lampe CorePro LED PLT 4P intègre une source lumineuse LED dans le format d'une lampe fluorescente classique. Ce produit est la solution idéale pour le remplacement des lampes dans les applications d'éclairage général : il répond aux exigences d'éclairage de base, il permet des économies d'énergies considérables et il est écologique.

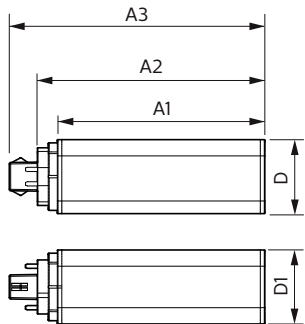
Données du produit

Informations générales		Sécurité photobiologique selon EN 62471	RG1
Culot	GX24q-3	Fonctionnement et électricité	
Durée de vie nominale	30.000 h		
Nombre de cycles d'allumage	200.000	Fréquence linéaire	20K-80K Hz
Type de lampe	LED	Fréquence d'entrée	20 K à 80 K Hz
Référence de mesure de flux	Sphere	Consommation électrique	9 W
Garantie	3 ans	Courant lampe (max.)	400 mA
Données techniques de l'éclairage		Courant lampe (min.)	250 mA
		Heure de démarrage (nom.)	0,5 s
Code couleur	840 [CCT of 4000K]	Temps de chauffe à 60 %	0.5 s
Angle du faisceau (nom.)	120 degré(s)	Facteur de puissance (fraction)	0.9
Flux lumineux	1.100 lm	Tension (nom.)	20-60 V
Désignation de la couleur	Blanc froid (CW)	Alternative LED puissance d'une lampe fluorescente	26W PL-T
Température de couleur corrélée (nom.)	4000 K	Courant d'appel sur secteur	-
Efficacité lumineuse (nominale)	122 lm/W	Nb lampe maxi sur disjoncteur type B 10A – Secteur	-
Cohérence des couleurs	<6	Nb lampe maxi sur MCB B type 10A – Ballast EM	-
Indice de rendu de couleur (IRC)	82	sans condensateur de compensation.	
LLMF à la fin de la durée de vie nominale (nom.)	70 %		

CorePro LED PLT 4P

Nb lampe maxi sur MCB B type 10A – Ballast EM avec condensateur de compensation.	-
Nb lampe maxi sur disjoncteur type B 16A – Secteur	-
Nb lampe maxi sur MCB B type 16A – Ballast EM sans condensateur de compensation.	-
Nb lampe maxi sur MCB B type 16A – Ballast EM avec condensateur de compensation.	-
Compatibilité des ballasts	HF
Température	
Température maximale du produit (nom.)	65 °C
Commandes et gradation	
Variation de l'intensité lumineuse	Non
Mécanique et boîtier	
Finition ampoule	Dépoli
Matériaux des lampes	Plastique
Longueur du produit	127 mm
Forme de la lampe	PL-T
Poids net (pièce)	0,124 kg
Approbation et application	
Classe d'efficacité énergétique	E

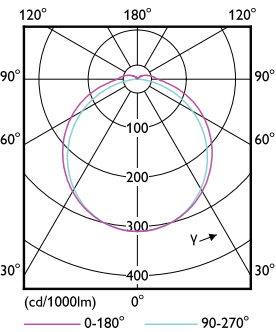
Schéma dimensionnel



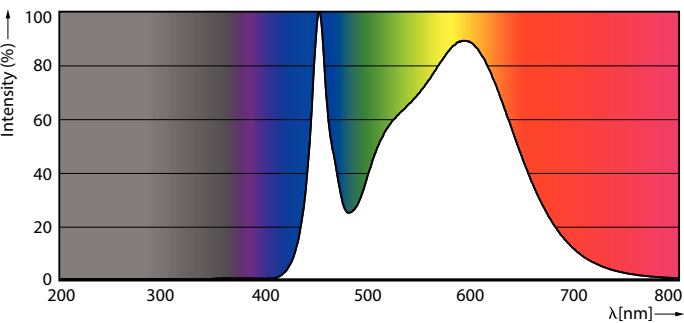
Produit à faible consommation	Oui
Homologation	Conformité à la directive RoHS Certificat KEMA Keur
Consommation d'énergie kWh/1 000 h	9 kWh
Numéro d'enregistrement EPREL	1361423
Marquage CE	Oui
Conforme à RoHS	Oui
Gamme de températures ambiantes	-20 °C à 35 °C
Données du produit	
Nom du produit de la commande	CorePro LED PLT HF 9W 840 4P GX24q-3
Nom de produit complet	CorePro LED PLT HF 9W 840 4P GX24q-3
Code EOC	871951448782600
Code de commande	8719514487826
Code 12NC	929003576602
Code de commande local	8719514487826
Numérateur - Quantité par kit	1
Code EAN – Produit/Boîte	8719514487826
Conditionnement par carton	20
Codes EAN/UPC - Boîte	8719514487833

Product	D1	D2	A1	A2	A3
CorePro LED PLT HF 9W 840 4P GX24q-3	42 mm	42 mm	115 mm	127 mm	142 mm

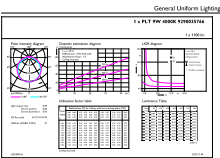
Données photométriques



Light Distribution Diagram - CorePro LED PLT HF 9W 840 4P GX24q-3



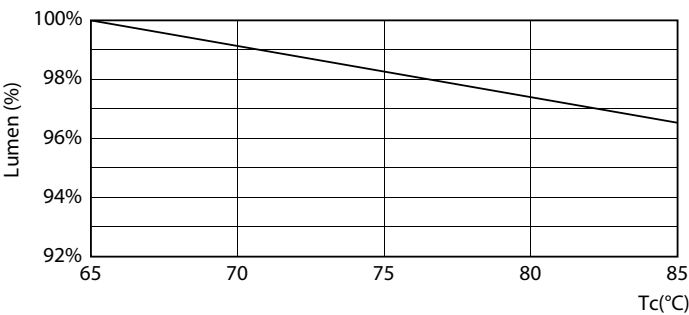
Spectral Power Distribution Colour - CorePro LED PLT HF 9W 840 4P GX24q-3



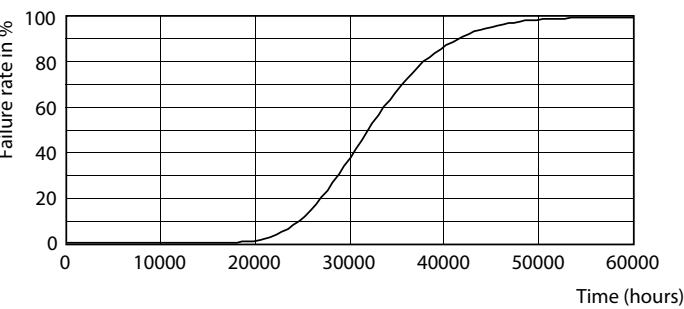
Technical Information 13 Page Lighting 3/3 Page 1/1

General uniform lighting - CorePro LED PLT HF 9W 840 4P GX24q-3

Durée de vie



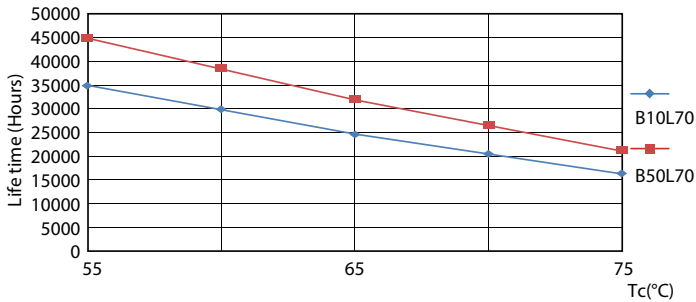
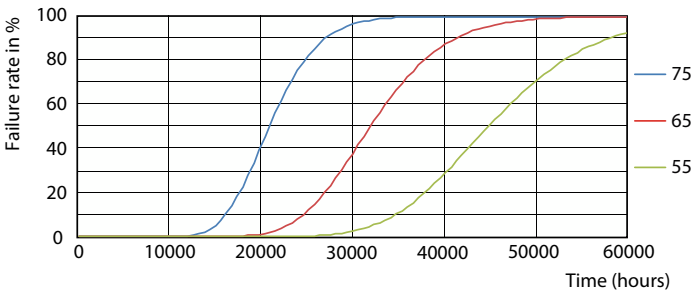
Lumen Maintenance Diagram - CorePro LED PLT HF 9W 840 4P GX24q-3



Life Expectancy Diagram

CorePro LED PLT 4P

Durée de vie



FailureRate

LifetimeVsTc



Lumen Maintenance Diagram - CorePro LED PLT HF 9W 840 4P GX24q-3

