



# CorePro LED PLT 4P



## CorePro LED PLT HF 15W 830 4P GX24q-3

CorePro, LED, PL-T, HF, 141 mm, 15 W, 32W PL-T, 3000 K, 1620 lm, CRI 82, 30000 hora(s)

CorePro, LED, PL-T, HF, 141 mm, 15 W, LED alternative to 32W PL-T, 3000 K, 1620 lm, CRI 82, 30000 hora(s), 108 lm/W, EEL F, GX24Q-3 Rotatable end-cap, Plástico, RG1, SDCM 6, PF 0.9, IP20

### Datos del producto

Información general	
Base del casquillo	GX24Q-3 Rotatable end-cap
Vida útil nominal	30.000 hora(s)
Ciclo de encendido/apagado	200.000
Lighting Technology	LED
Referencia de medición de flujo	Sphere
Periodo de garantía	3 años
Datos técnicos de la luz	
Código de color	830 [CCT of 3000K]
Ángulo de haz (nom.)	120 °
Flujo luminoso	1.620 lm
Designación de color	Blanco (WH)
Temperatura de color correlacionada (nom.)	3000 K
Eficacia lumínica (nominal) (nom.)	108 lm/W
Consistencia del color	<6
Índice de reproducción cromática (IRC)	82
LLMF al fin de vida útil nominal (nom.)	70 %
Photobiological safety according to EN 62471	RG1

Operativos y eléctricos	
Line Frequency	20K-80K Hz
Frecuencia de entrada	20 K-80 K Hz
Consumo de energía	15 W
Corriente de lámpara (máx.)	400 mA
Corriente de lámpara (mín.)	250 mA
Hora de inicio (nom.)	0,5 s
Tiempo de encendido hasta alcanzar el 60 % de luz	0,5 s
Factor de potencia (fracción)	0,9
Voltaje (nom.)	20-60 V
LED alternative to fluorescent lamp power	32W PL-T
Corriente de irrupción en la red eléctrica	-
N.º máx. de lámparas en MCB tipo B 10 A - Red eléctrica	-
N.º máx. de lámparas en MCB tipo B 10 A - balasto EM sin condensador de compensación.	-
N.º máx. de lámparas en MCB tipo B 10 A - balasto EM con condensador de compensación.	-
N.º máx. de lámparas en MCB tipo B 16 A - Red eléctrica	-

## CorePro LED PLT 4P

N.º máx. de lámparas en MCB tipo B 16 A - balasto - EM sin condensador de compensación.	-
N.º máx. de lámparas en MCB tipo B 16 A - balasto - EM con condensador de compensación.	-
Compatibilidad con balastos	HF
<b>Temperatura</b>	
Temperatura máxima (nom.)	70 °C
<b>Controles y regulación</b>	
Regulable	No
<b>Mecánicos y de carcasa</b>	
Acabado de la bombilla	Mate
Material de bombilla	Plástico
Forma de la bombilla	PL-T
Peso neto (pieza)	0,129 kg
<b>Aprobación y aplicación</b>	
Clase de eficiencia energética	F
Producto de ahorro de energía	Sí
Marcas de conformidad	Conformidad con RoHS Certificado KEMA

Consumo energético kWh/1000 h	15 kWh
Número de registro EPREL	1361424
Marca CE	Sí
Conforme con EU RoHS	Sí
Rango de temperatura ambiente	-20 °C a 35 °C

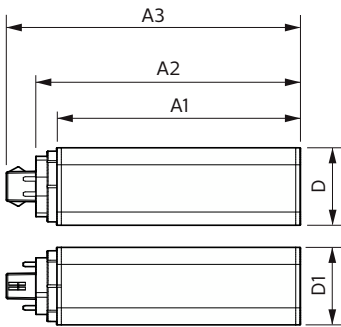
### Condiciones de aplicación

Tecnología inalámbrica	No aplicable
------------------------	--------------

### Datos de producto

Nombre de producto del pedido	CorePro LED PLT HF 15W 830 4P GX24q-3
Nombre completo del producto	CorePro LED PLT HF 15W 830 4P GX24q-3
Full EOC	871951448784000
Código de pedido	48784000
Código 12NC	929003576702
Cantidad por paquete	1
EAN/UPC - Producto/Caja	8719514487840
Numerador SAP - Paquetes por caja exterior	20
Embalaje con código EAN/UPC	8719514487857

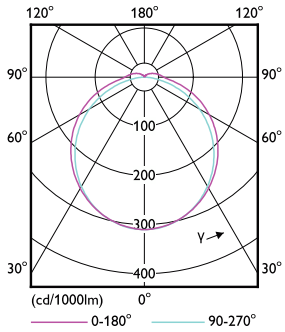
### Plano de dimensiones



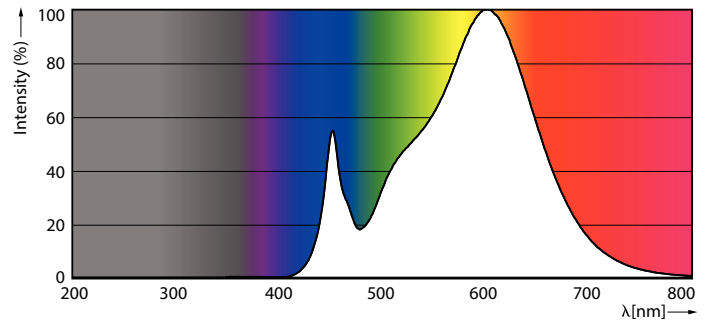
Product	D1	D2	A1	A2	A3
CorePro LED PLT HF 15W 830 4P GX24q-3	42 mm	42 mm	129 mm	141 mm	156 mm

# CorePro LED PLT 4P

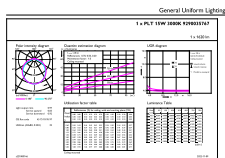
## Datos fotométricos



Light Distribution Diagram - CorePro LED PLT HF 15W 830 4P GX24q-3

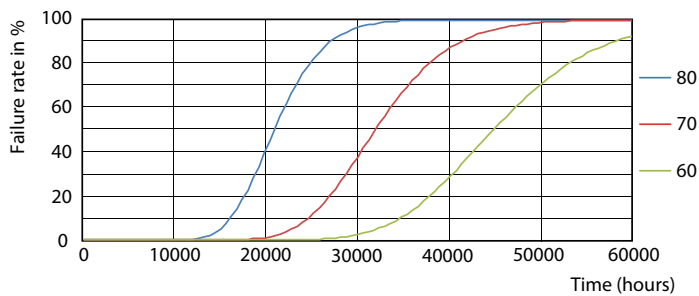


Spectral Power Distribution Colour - CorePro LED PLT HF 15W 830 4P GX24q-3

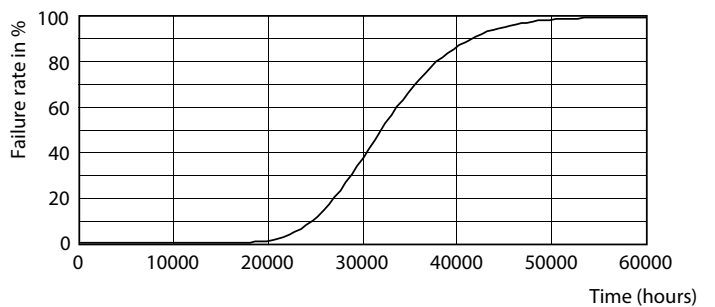


General uniform lighting - CorePro LED PLT HF 15W 830 4P GX24q-3

## Vida útil



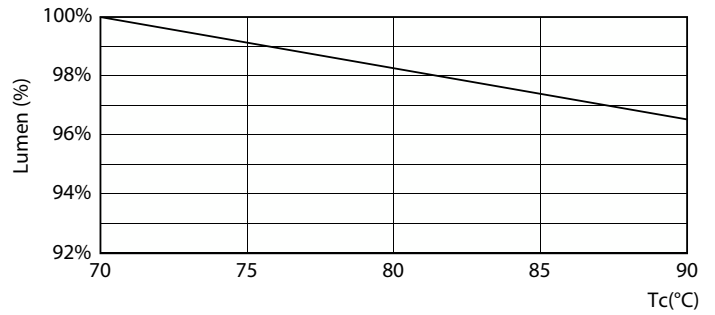
FailureRate



Life Expectancy Diagram

# CorePro LED PLT 4P

## Vida útil



LifetimeVsTc

Lumen Maintenance Diagram - CorePro LED PLT HF 15W 830 4P GX24q-3



Lumen Maintenance Diagram - CorePro LED PLT HF 15W 830 4P GX24q-3

