



CorePro LED PLL



CorePro LED PLL HF 8W 830 4P 2G11

CorePro, LED, PL-L, HF, 2G11, 8 W, 18W PL-L, 3000 K, 960 lm, CRI 80, 30000 h

La lampe Philips CorePro LED PLL est la solution idéale pour le remplacement des plafonniers et luminaires dans des applications d'éclairage général très diverses. Elle intègre une source lumineuse LED dans le format d'une lampe fluorescente classique, pour fournir des économies d'énergie importantes sur une durée de vie deux fois plus longue que les options fluorescentes.

Données du produit

Informations générales	
Culot	2G11
Durée de vie nominale	30 000 h
Nombre de cycles d'allumage	50 000
Type de lampe	LED
Référence de mesure de flux	Sphere
Garantie	3 ans
Données techniques de l'éclairage	
Code couleur	830 [CCT of 3000K]
Angle du faisceau (nom.)	160 degré(s)
Flux lumineux	960 lm
Désignation de la couleur	Blanc (WH)
Température de couleur corrélée (nom.)	3000 K
Efficacité lumineuse (nominale)	120 lm/W
Cohérence des couleurs	<6
Indice de rendu de couleur (IRC)	80
LLMF à la fin de la durée de vie nominale (nom.)	70 %

Sécurité photobiologique selon EN 62471	RGO
Fonctionnement et électricité	
Fréquence linéaire	20K-80K Hz
Fréquence d'entrée	20 K à 80 K Hz
Consommation électrique	8 W
Courant lampe (max.)	500 mA
Courant lampe (min.)	150 mA
Heure de démarrage (nom.)	0,5 s
Temps de chauffe à 60 %	0.5 s
Facteur de puissance (fraction)	0.9
Tension (nom.)	20-60 V
Alternative LED puissance d'une lampe fluorescente	18W PL-L
Courant d'appel sur secteur	-
Nb lampe maxi sur disjoncteur type B 10A – Secteur	-
Nb lampe maxi sur MCB B type 10A – Ballast EM	-
sans condensateur de compensation.	

CorePro LED PLL

Nb lampe maxi sur MCB B type 10A – Ballast EM avec condensateur de compensation.	-
Nb lampe maxi sur disjoncteur type B 16A – Secteur	-
Nb lampe maxi sur MCB B type 16A – Ballast EM sans condensateur de compensation.	-
Nb lampe maxi sur MCB B type 16A – Ballast EM avec condensateur de compensation.	-
Compatibilité des ballasts	HF

Température

Température maximale du produit (nom.)	70 °C
--	-------

Commandes et gradation

Variation de l'intensité lumineuse	Non
------------------------------------	-----

Mécanique et boîtier

Finition ampoule	Dépoli
Matériaux des lampes	Verre
Longueur du produit	217 mm
Forme de la lampe	PL-L
Poids net (pièce)	0,085 kg

Approbation et application

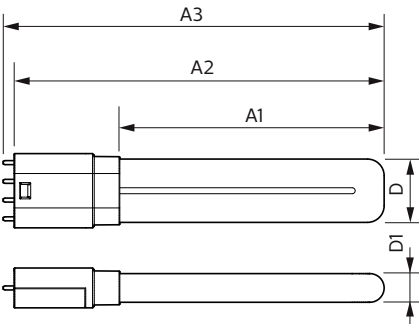
Classe d'efficacité énergétique	E
---------------------------------	---

Produit à faible consommation	Oui
Homologation	Conformité à la directive RoHS
Consommation d'énergie kWh/1 000 h	8 kWh
Numéro d'enregistrement EPREL	1370819
Marquage CE	Oui
Conforme à RoHS	Oui
Gamme de températures ambiantes	-20 °C à 45 °C

Données du produit

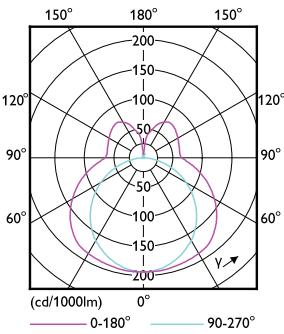
Nom du produit de la commande	CorePro LED PLL HF 8W 830 4P 2G11
Nom de produit complet	CorePro LED PLL HF 8W 830 4P 2G11
Code EOC	871951448676800
Code de commande	48676800
Code 12NC	929003578802
Numérateur - Quantité par kit	1
Code EAN – Produit/Boîte	8719514486768
Conditionnement par carton	10
Codes EAN/UPC – Boîte	8719514486775

Schéma dimensionnel

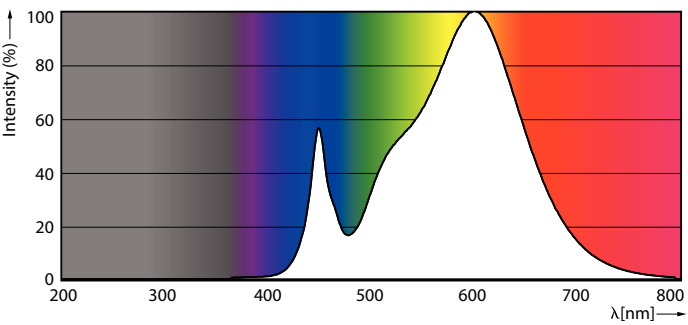


Product	D1	D2	A1	A2	A3
CorePro LED PLL HF 8W 830 4P 2G11	17 mm	38 mm	155 mm	217 mm	224 mm

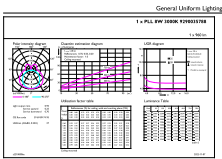
Données photométriques



Light Distribution Diagram - CorePro LED PLL HF 8W 830 4P 2G11



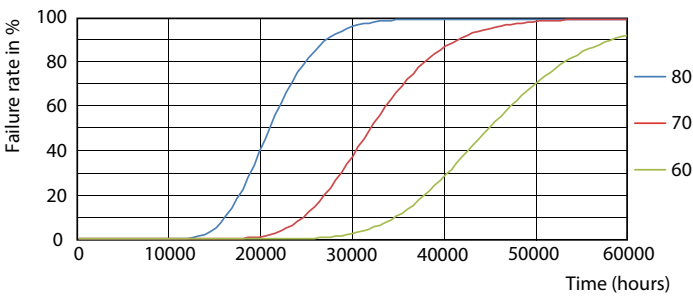
Spectral Power Distribution Colour - CorePro LED PLL HF 8W 830 4P 2G11



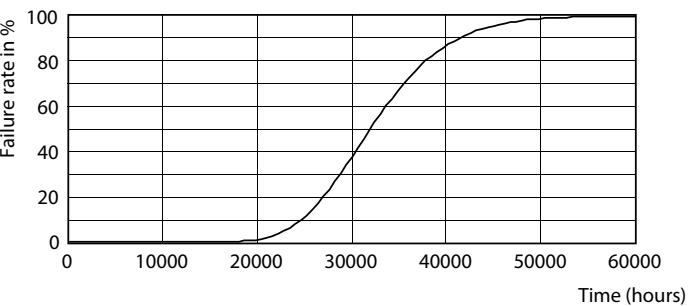
Technical Information 13 Page Lighting 3/17 Page 1/1

General uniform lighting - CorePro LED PLL HF 8W 830 4P 2G11

Durée de vie



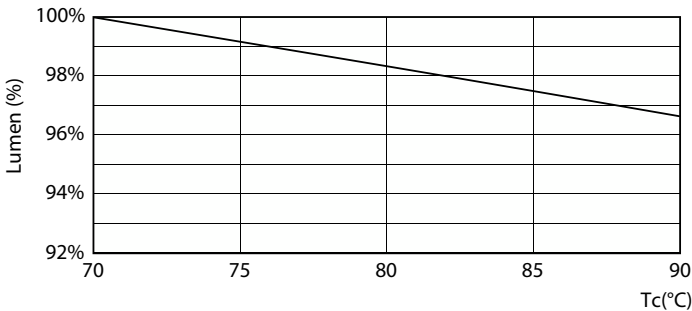
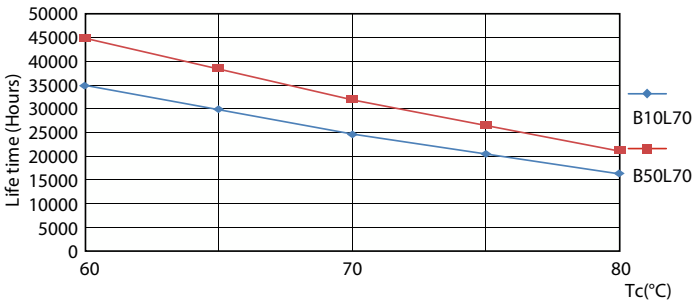
FailureRate



Life Expectancy Diagram

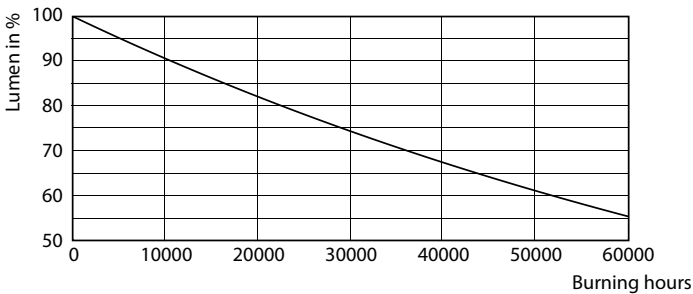
CorePro LED PLL

Durée de vie



LifetimeVsTc

Lumen Maintenance Diagram - CorePro LED PLL HF 8W 830 4P 2G11



Lumen Maintenance Diagram - CorePro LED PLL HF 8W 830 4P 2G11

