



# CorePro LED PLL



## CorePro LED PLL HF 8W 840 4P 2G11

CorePro, LED, PL-L, HF, 217 mm, 8 W, 18W PL-L, 4000 K, 1000 lm, CRI 80, 30000 hora(s)

CorePro, LED, PL-L, HF, 217 mm, 8 W, LED alternative to 18W PL-L, 4000 K, 1000 lm, CRI 80, 30000 hora(s), 125 lm/W, EEL E, 2G11, Vidrio, RG0, SDCM 6, PF 0.9, IP20

### Datos del producto

Información general	
Base del casquillo	2G11
Vida útil nominal	30.000 hora(s)
Ciclo de encendido/apagado	50.000
Lighting Technology	LED
Referencia de medición de flujo	Sphere
Periodo de garantía	3 años
Datos técnicos de la luz	
Código de color	840 [CCT of 4000K]
Ángulo de haz (nom.)	160 °
Flujo luminoso	1.000 lm
Designación de color	Blanco frío (CW)
Temperatura de color correlacionada (nom.)	4000 K
Eficacia lumínica (nominal) (nom.)	125 lm/W
Consistencia del color	<6
Índice de reproducción cromática (IRC)	80
LLMF al fin de vida útil nominal (nom.)	70 %
Photobiological safety according to EN 62471	RG0

Operativos y eléctricos	
Line Frequency	20K-80K Hz
Frecuencia de entrada	20 K-80 K Hz
Consumo de energía	8 W
Corriente de lámpara (máx.)	500 mA
Corriente de lámpara (mín.)	150 mA
Hora de inicio (nom.)	0,5 s
Tiempo de encendido hasta alcanzar el 60 % de luz	0,5 s
Factor de potencia (fracción)	0,9
Voltaje (nom.)	20-60 V
LED alternative to fluorescent lamp power	18W PL-L
Corriente de irrupción en la red eléctrica	-
N.º máx. de lámparas en MCB tipo B 10 A - Red eléctrica	-
N.º máx. de lámparas en MCB tipo B 10 A - balasto EM sin condensador de compensación.	-
N.º máx. de lámparas en MCB tipo B 10 A - balasto EM con condensador de compensación.	-
N.º máx. de lámparas en MCB tipo B 16 A - Red eléctrica	-

## CorePro LED PLL

N.º máx. de lámparas en MCB tipo B 16 A - balasto - EM sin condensador de compensación.	-
N.º máx. de lámparas en MCB tipo B 16 A - balasto - EM con condensador de compensación.	-
Compatibilidad con balastos	HF

### Temperatura

Temperatura máxima (nom.)	70 °C
---------------------------	-------

### Controles y regulación

Regulable	No
-----------	----

### Mecánicos y de carcasa

Acabado de la bombilla	Mate
Material de bombilla	Vidrio
Forma de la bombilla	PL-L
Peso neto (pieza)	0,085 kg

### Aprobación y aplicación

Clase de eficiencia energética	E
Producto de ahorro de energía	Sí
Marcas de conformidad	Conformidad con RoHS Certificado CE Certificado KEMA

Consumo energético kWh/1000 h	8 kWh
Número de registro EPREL	1370820
Marca CE	Sí
Conforme con EU RoHS	Sí
Rango de temperatura ambiente	-20 °C a 45 °C

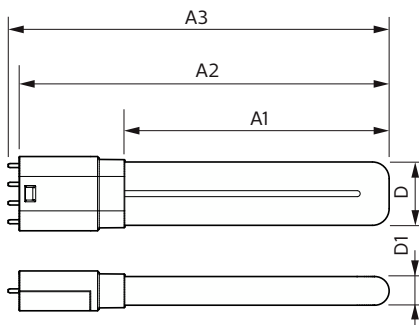
### Condiciones de aplicación

Tecnología inalámbrica	No aplicable
------------------------	--------------

### Datos de producto

Nombre de producto del pedido	CorePro LED PLL HF 8W 840 4P 2G11
Nombre completo del producto	CorePro LED PLL HF 8W 840 4P 2G11
Full EOC	871951448678200
Código de pedido	48678200
Código 12NC	929003578902
Cantidad por paquete	1
EAN/UPC - Producto/Caja	8719514486782
Numerador SAP - Paquetes por caja exterior	10
Embalaje con código EAN/UPC	8719514486799

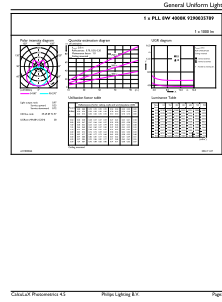
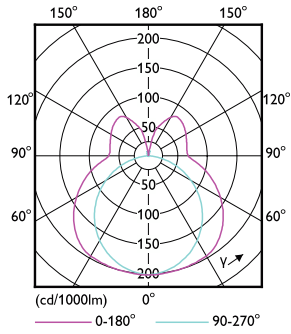
## Plano de dimensiones



Product	D1	D2	A1	A2	A3
CorePro LED PLL HF 8W 840 4P 2G11	17 mm	38 mm	155 mm	217 mm	224 mm

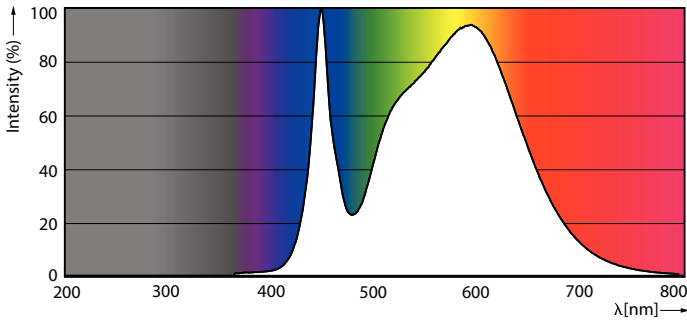
# CorePro LED PLL

## Datos fotométricos



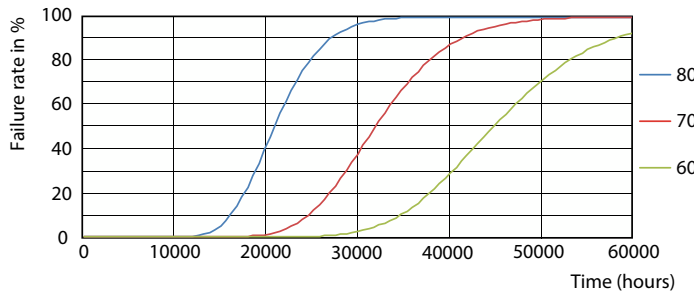
Light Distribution Diagram - CorePro LED PLL HF 8W 840 4P 2G11

General uniform lighting - CorePro LED PLL HF 8W 840 4P 2G11

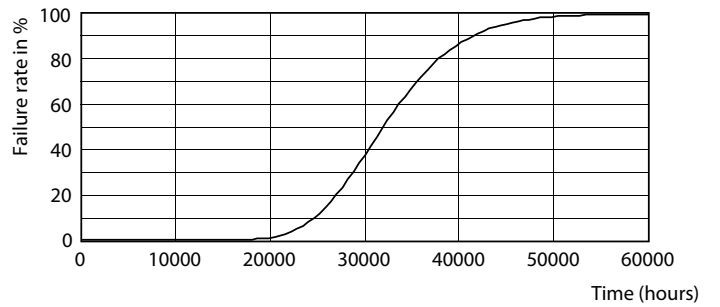


Spectral Power Distribution Colour - CorePro LED PLL HF 8W 840 4P 2G11

## Vida útil



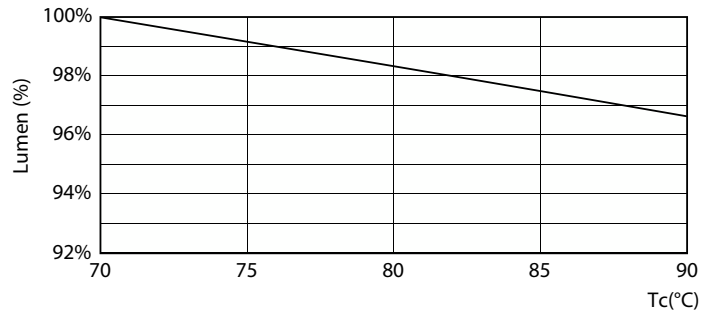
FailureRate



Life Expectancy Diagram

# CorePro LED PLL

## Vida útil



LifetimeVsTc

Lumen Maintenance Diagram - CorePro LED PLL HF 8W 840 4P 2G11



Lumen Maintenance Diagram - CorePro LED PLL HF 8W 840 4P 2G11

