



CorePro LED PLL



CorePro LED PLL HF 12W 840 4P 2G11

CorePro, LED, PL-L, HF, 2G11, 12 W, 24W PL-L, 4000 K, 1500 lm, CRI 80, 30000 ore

Philips CorePro LED PLL è la soluzione di rinnovamento delle lampade ideale per i downlight e gli apparecchi d'illuminazione in un'ampia gamma di applicazioni d'illuminazione generale. Integra una sorgente luminosa LED in un fattore di forma fluorescente tradizionale per offrire un incredibile risparmio energetico e una durata doppia rispetto alle alternative fluorescenti.

Dati del prodotto

Informazioni generali		Photobiological safety according to EN 62471	
Attacco	2G11	RG0	
Durata nominale	30.000 ore		
Ciclo di commutazione on/off	50.000		
Lighting Technology	LED		
Riferimento per la misurazione del flusso	Sphere		
Periodo di garanzia	3 anni		
Dati tecnici di illuminazione		Funzionamento e parte elettrica	
Codice colore	840 [CCT of 4000K]	Frequenza di linea	20K-80K Hz
Angolo del fascio (Nom)	160 °	Frequenza di ingresso	20 K-80 K Hz
Flusso luminoso	1.500 lm	Consumo energetico	12 W
Designazione colore	Bianco freddo (CW)	Corrente lampada (Max)	500 mA
Temperatura di colore correlata (Nom)	4000 K	Corrente lampada (Min)	150 mA
Efficienza luminosa (specificata) (Nom)	125 lm/W	Tempo di avvio (Nom)	0,5 s
Uniformità del colore	<6	Tempo di riscaldamento per raggiungere il 60% del flusso luminoso	0.5 s
Indice di resa cromatica (CRI)	80	Fattore di potenza (frazione)	0.9
LLMF a fine durata vita nominale (Nom)	70 %	Tensione (Nom)	20-60 V
		LED alternative to fluorescent lamp power	24W PL-L
		Corrente di spunto di alimentazione	-
		N. max lampade su MCB tipo B 10 A - Rete	-
		N. max lampade su MCB tipo B 10 A - Reattore EM	-
		senza condensatore di rifasamento.	

CorePro LED PLL

N. max lampade su MCB tipo B 10 A - Reattore EM - con condensatore di rifasamento.	-
N. max lampade su MCB tipo B 16 A - Rete	-
N. max lampade su MCB tipo B 16 A - Reattore EM - senza condensatore di rifasamento.	-
N. max lampade su MCB tipo B 16 A - Reattore EM - con condensatore di rifasamento.	-
Compatibilità del ballast	HF

Temperatura

Temp. massima involucro (Nom)	70 °C
-------------------------------	-------

Controlli e dimmerazione

Dimmerabile	No
-------------	----

Meccanica e corpo

Finitura lampadina	Smerigliata
Materiale della lampadina	Vetro
Lunghezza prodotto	312 mm
Forma lampadina	PL-L
Peso netto (Pezzo)	0,113 kg

Approvazione e applicazione

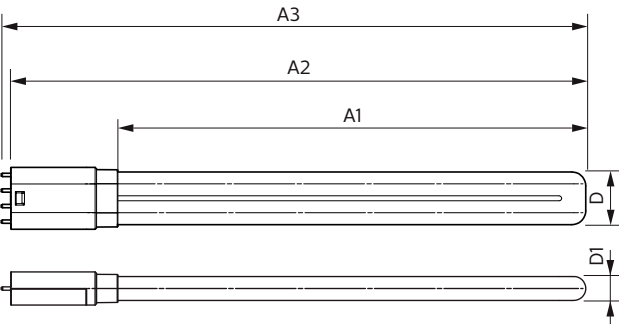
Classe di efficienza energetica	E
---------------------------------	---

Prodotto per il risparmio energetico	Sì
Marchi di approvazione	Conformità RoHS
Consumo energetico kWh/1000 h	12 kWh
Numero di registrazione EPREL	1370822
Marchio CE	Sì
Conformità a RoHS EU	Sì
Intervallo temperatura ambiente	Da -20 °C a 45 °C

Dati del prodotto

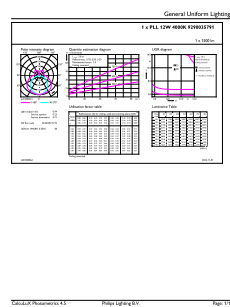
Nome prodotto ordine	CorePro LED PLL HF 12W 840 4P 2G11
Nome completo prodotto	CorePro LED PLL HF 12W 840 4P 2G11
Full EOC	871951448682900
Descrizione codice locale	PLLED4P24840
Codice d'ordine	48682900
Codice materiale (12NC)	929003579102
Codice locale	PLLED4P24840
Numeratore - Quantità per confezione	1
EAN/UPC - Prodotto/scatola	8719514486829
Numeratore - Confezioni per scatola esterna	10
EAN/UPC - Case	8719514486836

Disegno tecnico

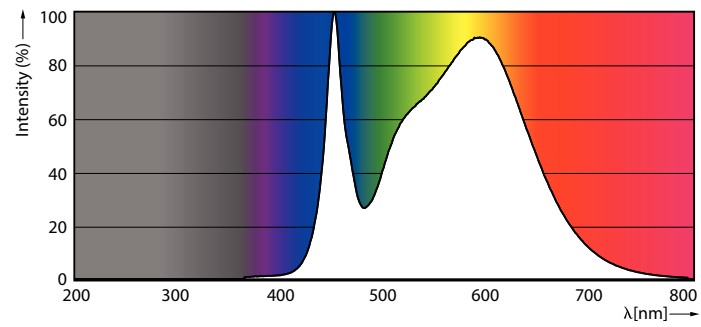


Product	D1	D2	A1	A2	A3
CorePro LED PLL HF 12W 840 4P 2G11	17 mm	38 mm	250 mm	312 mm	319 mm

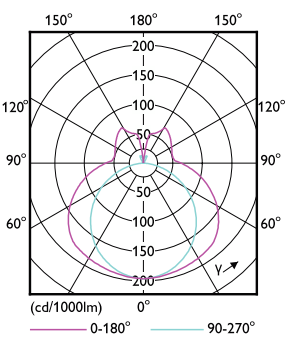
Fotometrie



General uniform lighting - CorePro LED PLL HF 12W 840 4P 2G11

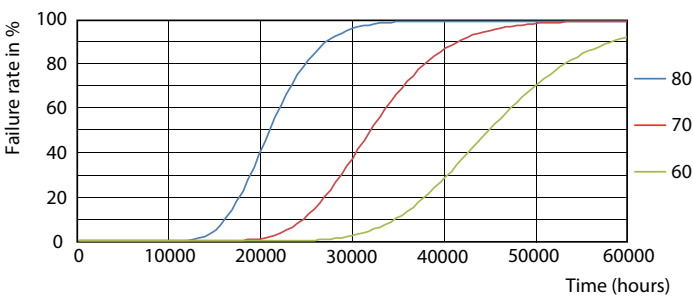


Spectral Power Distribution Colour - CorePro LED PLL HF 12W 840 4P 2G11

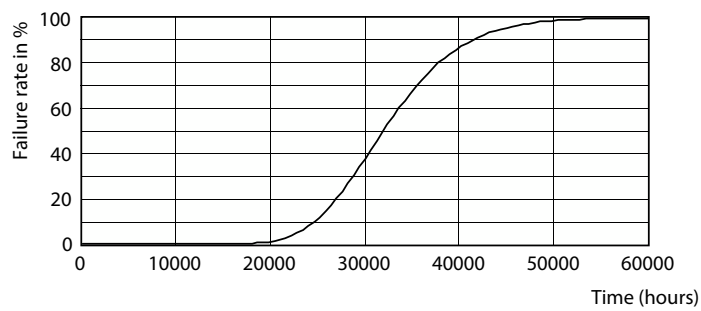


Light Distribution Diagram - CorePro LED PLL HF 12W 840 4P 2G11

Durata



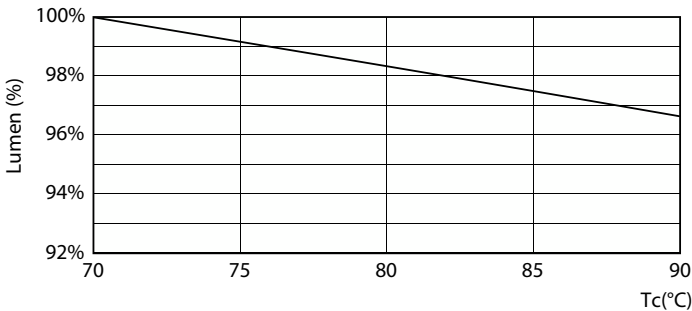
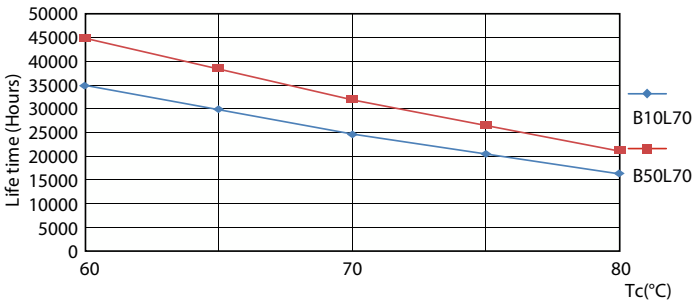
FailureRate



Life Expectancy Diagram

CorePro LED PLL

Durata



LifetimeVsTc

Lumen Maintenance Diagram - CorePro LED PLL HF 12W 840 4P 2G11



Lumen Maintenance Diagram - CorePro LED PLL HF 12W 840 4P 2G11

