



CorePro LED PLL



CorePro LED PLL EM/Mains 12W 830 4P

CorePro, LED, PL-L, EM, 312 mm, 12 W, 24W PL-L, 3000 K, 1440 lm, CRI 80, 30000 h

La lampe Philips CorePro LED PLL est la solution idéale pour le remplacement des plafonniers et luminaires dans des applications d'éclairage général très diverses. Elle intègre une source lumineuse LED dans le format d'une lampe fluorescente classique, pour fournir des économies d'énergie importantes sur une durée de vie deux fois plus longue que les options fluorescentes.

Données du produit

Informations générales		Sécurité photobiologique selon EN 62471	RG0
Culot	2G11	Fonctionnement et électricité	
Durée de vie nominale	30.000 h	Fréquence linéaire	50 to 60 Hz
Nombre de cycles d'allumage	200.000	Fréquence d'entrée	50 à 60 Hz
Type de lampe	LED	Consommation électrique	12 W
Référence de mesure de flux	Sphere	Courant lampe (nom.)	60 mA
Garantie	3 ans	Heure de démarrage (nom.)	0,5 s
Données techniques de l'éclairage		Temps de chauffe à 60 %	0.5 s
Code couleur	830 [CCT of 3000K]	Facteur de puissance (fraction)	0.9
Angle du faisceau (nom.)	160 degré(s)	Tension (nom.)	220-240 V
Flux lumineux	1.440 lm	Alternative LED puissance d'une lampe fluorescente	24W PL-L
Désignation de la couleur	Blanc (WH)	Courant d'appel sur secteur	8
Température de couleur corrélée (nom.)	3000 K	Nb lampe maxi sur disjoncteur type B 10A – Secteur	90
Efficacité lumineuse (nominale)	120 lm/W	Nb lampe maxi sur MCB B type 10A – Ballast EM	105
Cohérence des couleurs	<6	sans condensateur de compensation.	
Indice de rendu de couleur (IRC)	80	Nb lampe maxi sur MCB B type 10A – Ballast EM	15
LLMF à la fin de la durée de vie nominale (nom.)	70 %	avec condensateur de compensation.	

CorePro LED PLL

Nb lampe maxi sur disjoncteur type B 16A – Secteur	150
Nb lampe maxi sur MCB B type 16A – Ballast EM sans condensateur de compensation.	170
Nb lampe maxi sur MCB B type 16A – Ballast EM avec condensateur de compensation.	25
Compatibilité des ballasts	EM

Température

Température maximale du produit (nom.)	70 °C
--	-------

Commandes et gradation

Variation de l'intensité lumineuse	Non
------------------------------------	-----

Mécanique et boîtier

Finition ampoule	Dépoli
Matériaux des lampes	Verre
Longueur du produit	312 mm
Forme de la lampe	PL-L
Poids net (pièce)	0,113 kg

Approbation et application

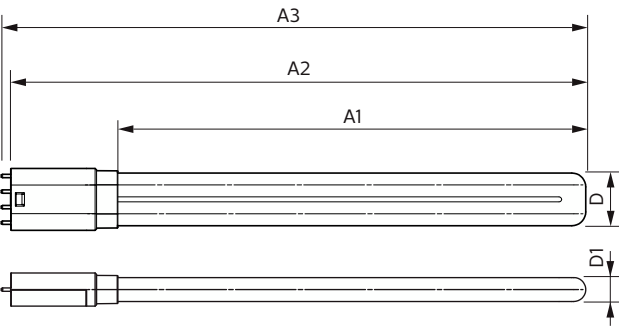
Classe d'efficacité énergétique	E
Produit à faible consommation	Oui
Homologation	Conformité à la directive RoHS Certificat KEMA Keur

Consommation d'énergie kWh/1 000 h	12 kWh
Numéro d'enregistrement EPREL	1370825
Marquage CE	Oui
Conforme à RoHS	Oui
Valeur de scintillement (PstLM)	1
Valeur d'effet stroboscopique (SVM)	0,4
Gamme de températures ambiantes	-20 °C à 45 °C

Données du produit

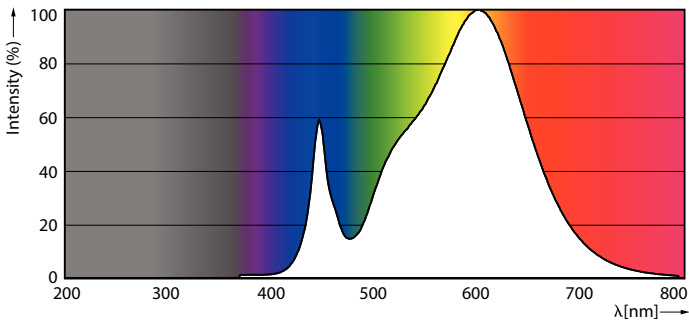
Nom du produit de la commande	CorePro LED PLL EM/Mains 12W 830 4P
Nom de produit complet	CorePro LED PLL EM/Mains 12W 830 4P
Code EOC	872016915703300
Code de commande	8720169157033
Code 12NC	929003592402
Code de commande local	8720169157033
Numérateur - Quantité par kit	1
Code EAN – Produit/Boîte	8720169157033
Conditionnement par carton	10
Codes EAN/UPC - Boîte	8720169157040

Schéma dimensionnel

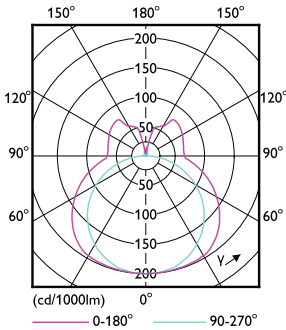


Product	D1	D2	A1	A2	A3
CorePro LED PLL EM/Mains 12W 830 4P	17 mm	38 mm	250 mm	312 mm	319 mm

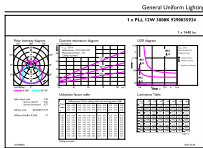
Données photométriques



Spectral Power Distribution Colour - CorePro LED PLL EM/Mains 12W 830 4P

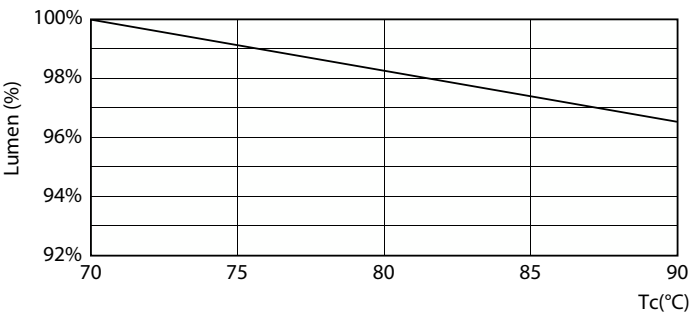


Light Distribution Diagram - CorePro LED PLL EM/Mains 12W 830 4P

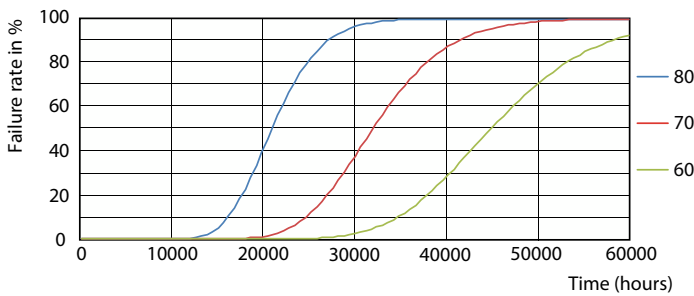


General uniform lighting - CorePro LED PLL EM/Mains 12W 830 4P

Durée de vie

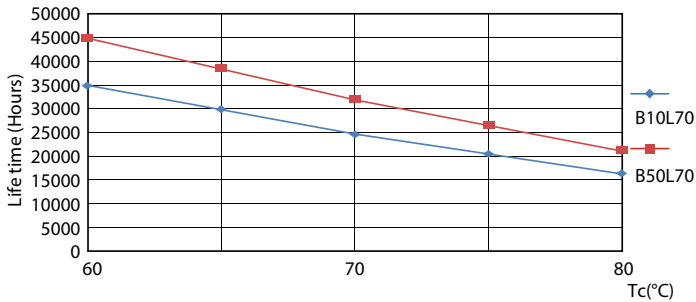
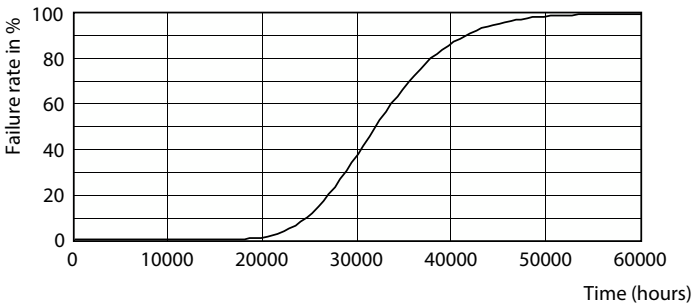


Lumen Maintenance Diagram - CorePro LED PLL EM/Mains 12W 830 4P

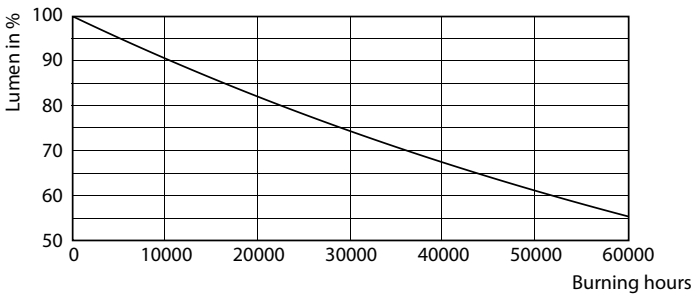


FailureRate

Durée de vie



Life Expectancy Diagram



LifetimeVsTc

Lumen Maintenance Diagram - CorePro LED PLL EM/Mains 12W 830 4P

