



CorePro LED PLL



CorePro LED PLL EM/Mains 12W 830 4P

CorePro, LED, PL-L, EM, 312 mm, 12 W, 24W PL-L, 3000 K, 1440 lm, CRI 80, 30000 h

CorePro, LED, PL-L, EM, 312 mm, 12 W, LED alternative to 24W PL-L, 3000 K, 1440 lm, CRI 80, 30000 h, 120 lm/W, EEL E, 2G11, Glas, RGO, SDCM 6, PF 0.9, IP20, SVM 0.4, PstLM 1

Produktdata

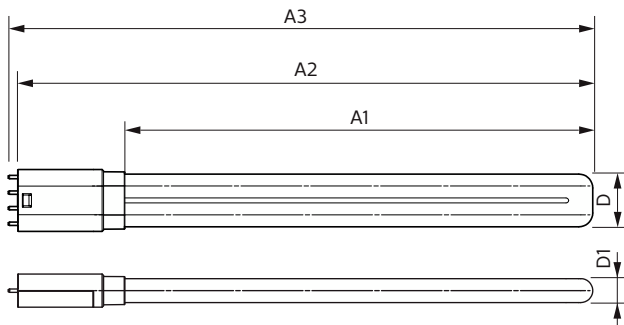
| Allmän information | |
|--|--------------------|
| Socket | 2G11 |
| Nominell livslängd | 30 000 h |
| Driftcykel | 200 000 |
| Lighting Technology | LED |
| Mätreferens för ljusflöde | Sphere |
| Garantitid | 3 år |
| Ljusteknik | |
| Färgkod | 830 [CCT of 3000K] |
| Spridningsvinkel (nom) | 160 ° |
| Ljusflöde | 1 440 lm |
| Färgbeteckning | Vit (WH) |
| Korrelerad färgtemperatur (Nom) | 3000 K |
| Ljusutbyte (märkvärde) (nom) | 120 lm/W |
| Färgbeständighet | <6 |
| Färgåtergivningindex | 80 |
| LLMF vid slutet av nominell livslängd (nom) | 70 % |
| Photobiological safety according to EN 62471 | RGO |

| Drift och elektricitet | |
|---|-------------|
| Line Frequency | 50 to 60 Hz |
| Ingångsfrekvens | 50–60 Hz |
| Strömförbrukning | 12 W |
| Lampström (nom) | 60 mA |
| Tändningstid (nom) | 0,5 s |
| Uppvärmningstid till 60 % ljus | 0.5 s |
| Effektfaktor (fraktion) | 0.9 |
| Spänning (nom) | 220–240 V |
| LED alternative to fluorescent lamp power | 24W PL-L |
| Ingående ström vid nätspänning | 8 |
| Max antal lampor på automatsäkring av B-typ 10 A – | 90 |
| Nätspänning | |
| Max antal ljuskällor på automatsäkring av typ B, 10 A 105 | |
| – EM-drivdon utan kompensationskondensator. | |
| Max antal ljuskällor på automatsäkring av typ B, 10 A 15 | |
| – EM-drivdon med kompensationskondensator. | |
| Max antal lampor på automatsäkring av B-typ 16 A – | 150 |
| Nätspänning | |

CorePro LED PLL

| | |
|---|-------------------------------------|
| Max antal ljuskällor på automatsäkring av typ B, 16 A | 170 |
| – EM-drivdon utan kompensationskondensator. | |
| Max antal ljuskällor på automatsäkring av typ B, 16 A | 25 |
| – EM-drivdon med kompensationskondensator. | |
| Kompatibilitet med drivdon | EM |
| Temperatur | |
| T-Case max. (nom) | 70 °C |
| Styrenheter och dimring | |
| Dimbar | Nej |
| Mekanik och armaturhus | |
| Ljuskällans ytbehandling | Frostad |
| Material i lampan | Glas |
| Produktens längd | 312 mm |
| Lampform | PL-L |
| Nettovikt (styck) | 0,113 kg |
| Användning och godkännande | |
| Energieffektivitetsklass | E |
| Energisparande produkt | Ja |
| Godkännandemärkningar | Uppfyller RoHS KEMA Keur-certifikat |
| Energiförbrukning kWh/1 000 tim | 12 kWh |
| EPREL-registreringsnummer | 1370825 |

Måttskiss



| | |
|----------------------|--------------------|
| CE-märkning | Ja |
| EU RoHS-kompatibel | Ja |
| Flimmervärde (PstLM) | 1 |
| Stroboskopisk effekt | 0,4 |
| Omgivningstemperatur | -20 °C till +45 °C |

Användningsförhållanden

| | |
|----------------|----------------|
| Trådlös teknik | Ej tillämpligt |
|----------------|----------------|

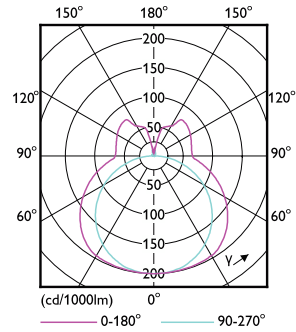
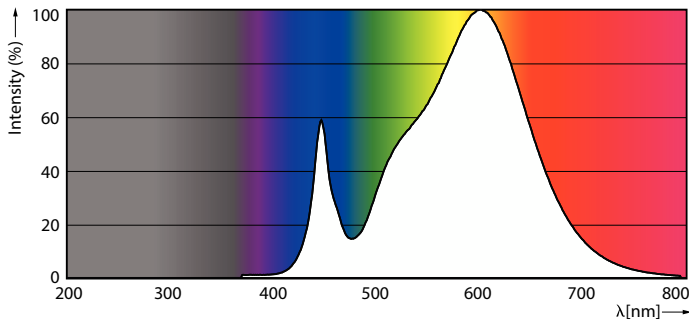
Produktdata

| | |
|---|-------------------------------------|
| Beställningsproduktnamn | CorePro LED PLL EM/Mains 12W 830 4P |
| Fullständigt produktnamn | CorePro LED PLL EM/Mains 12W 830 4P |
| Full EOC | 872016915703300 |
| Beskrivning av lokal kod | 8298319 |
| Beställningsnummer | 929003592402 |
| Materialnummer (12NC) | 929003592402 |
| Lokal kod | 8298319 |
| Räknare – antal per förpackning | 1 |
| EAN/UPC - Produkt/fodral | 8720169157033 |
| Räknare - antal förpackningar per kartong | 10 |
| EAN/UPC - Hölje | 8720169157040 |

| Product | D1 | D2 | A1 | A2 | A3 |
|-------------------------------------|-------|-------|--------|--------|--------|
| CorePro LED PLL EM/Mains 12W 830 4P | 17 mm | 38 mm | 250 mm | 312 mm | 319 mm |

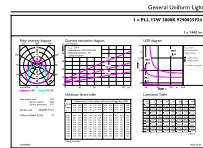
CorePro LED PLL

Fotometriska data



Spectral Power Distribution Colour - CorePro LED PLL EM/Mains 12W 830 4P

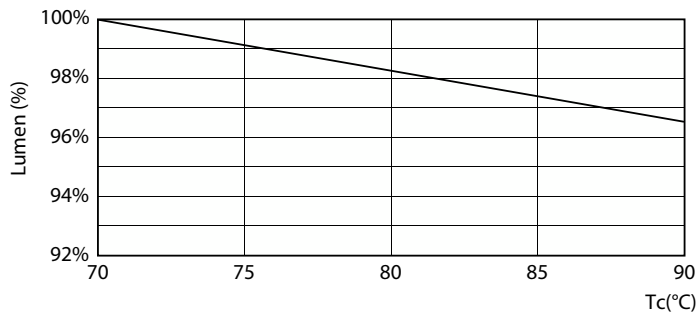
Light Distribution Diagram - CorePro LED PLL EM/Mains 12W 830 4P



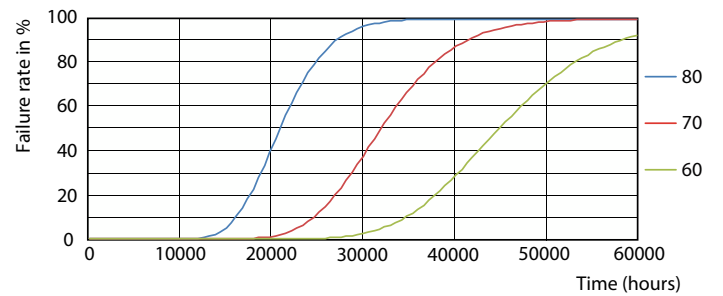
General Uniform Lighting
1 x PLL 12W 830 4P
Page 10

General uniform lighting - CorePro LED PLL EM/Mains 12W 830 4P

Livslängd



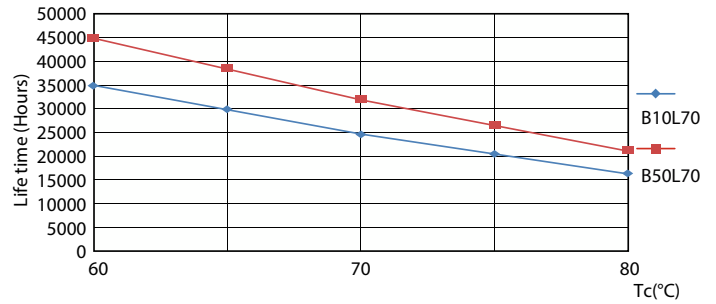
Lumen Maintenance Diagram - CorePro LED PLL EM/Mains 12W 830 4P



FailureRate

CorePro LED PLL

Livslängd



Life Expectancy Diagram

LifetimeVsTc



Lumen Maintenance Diagram - CorePro LED PLL EM/Mains 12W 830 4P

