



# CorePro LED PLL



## CorePro LED PLL EM/Mains 12W 840 4P

CorePro, LED, PL-L, EM, 312 mm, 12 W, 24W PL-L, 4000 K, 1500 lm, CRI 80, 30000 ore

CorePro, LED, PL-L, EM, 312 mm, 12 W, LED alternative to 24W PL-L, 4000 K, 1500 lm, CRI 80, 30000 ore, 125 lm/W, EEL E, 2G11, Vetro, RGO, SDCM 6, PF 0.9, IP20, SVM 0.4, PstLM 1

### Dati del prodotto

Informazioni generali	
Attacco	2G11
Durata nominale	30.000 ore
Ciclo di commutazione on/off	200.000
Lighting Technology	LED
Riferimento per la misurazione del flusso	Sphere
Periodo di garanzia	3 anni
Dati tecnici di illuminazione	
Codice colore	840 [CCT of 4000K]
Angolo del fascio (Nom)	160 °
Flusso luminoso	1.500 lm
Designazione colore	Bianco freddo (CW)
Temperatura di colore correlata (Nom)	4000 K
Efficienza luminosa (specificata) (Nom)	125 lm/W
Uniformità del colore	<6
Indice di resa cromatica (CRI)	80
LLMF a fine durata vita nominale (Nom)	70 %
Photobiological safety according to EN 62471	RGO

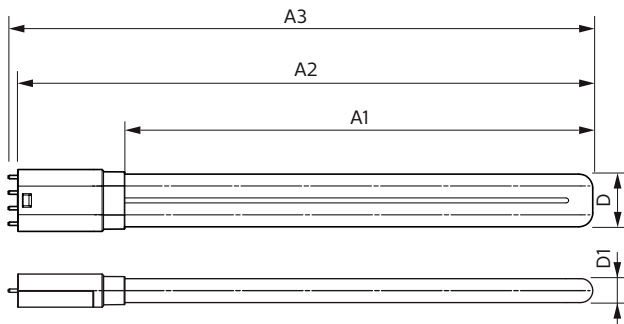
Funzionamento e parte elettrica	
Frequenza di linea	50 to 60 Hz
Frequenza di ingresso	Da 50 a 60 Hz
Consumo energetico	12 W
Corrente lampada (Nom)	60 mA
Tempo di avvio (Nom)	0,5 s
Tempo di riscaldamento per raggiungere il 60% del flusso luminoso	0,5 s
Fattore di potenza (frazione)	0,9
Tensione (Nom)	220-240 V
LED alternative to fluorescent lamp power	24W PL-L
Corrente di spunto di alimentazione	8
N. max lampade su MCB tipo B 10 A - Rete	90
N. max lampade su MCB tipo B 10 A - Reattore EM senza condensatore di rifasamento.	105
N. max lampade su MCB tipo B 10 A - Reattore EM con condensatore di rifasamento.	15
N. max lampade su MCB tipo B 16 A - Rete	150
N. max lampade su MCB tipo B 16 A - Reattore EM senza condensatore di rifasamento.	170

## CorePro LED PLL

N. max lampade su MCB tipo B 16 A - Reattore EM con condensatore di rifasamento.	25
Compatibilità del ballast	EM
<b>Temperatura</b>	
Temp. massima involucro (Nom)	70 °C
<b>Controlli e dimmerazione</b>	
Dimmerabile	No
<b>Meccanica e corpo</b>	
Finitura lampadina	Smerigliata
Materiale della lampadina	Vetro
Lunghezza prodotto	312 mm
Forma lampadina	PL-L
Peso netto (Pezzo)	0,113 kg
<b>Approvazione e applicazione</b>	
Classe di efficienza energetica	E
Prodotto per il risparmio energetico	Si
Marchi di approvazione	Conformità RoHS Certificato KEMA Keur
Consumo energetico kWh/1000 h	12 kWh
Numero di registrazione EPREL	1370826
Marchio CE	Si

Conformità a RoHS EU	Si
Valore di tremolio (PstLM)	1
Effetto stroboscopico	0,4
Intervallo temperatura ambiente	Da -20 °C a 45 °C
<b>Condizioni di applicazione</b>	
Tecnologia wireless	Non applicabile
<b>Dati del prodotto</b>	
Nome prodotto ordine	CorePro LED PLL EM/Mains 12W 840 4P
Nome completo prodotto	CorePro LED PLL EM/Mains 12W 840 4P
Full EOC	872016915705700
Descrizione codice locale	PLLED4P24840M
Codice d'ordine	15705700
Codice materiale (12NC)	929003592502
Codice locale	PLLED4P24840M
Numeratore - Quantità per confezione	1
EAN/UPC - Prodotto/scatola	8720169157057
Numeratore - Confezioni per scatola esterna	10
EAN/UPC - Case	8720169157064

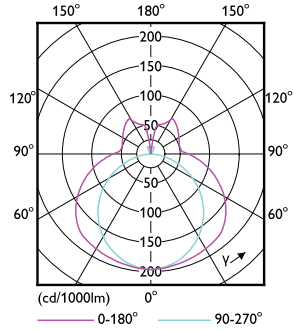
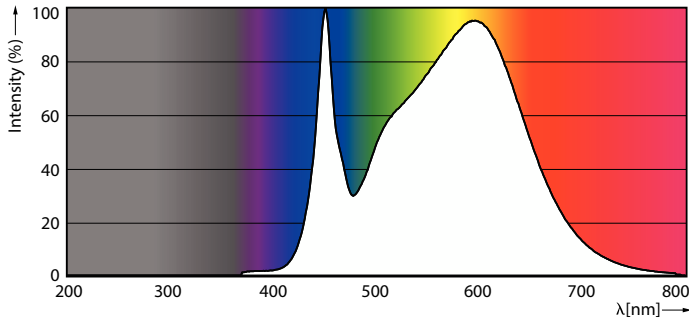
## Disegno tecnico



Product	D1	D2	A1	A2	A3
CorePro LED PLL EM/Mains 12W 840 4P	17 mm	38 mm	250 mm	312 mm	319 mm

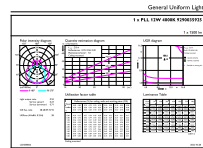
# CorePro LED PLL

## Fotometrie



Spectral Power Distribution Colour - CorePro LED PLL EM/Mains 12W 840 4P

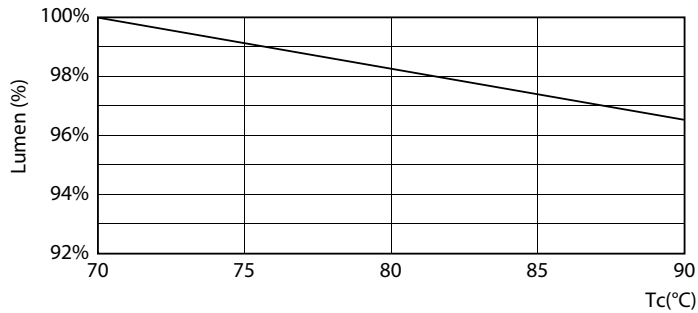
Light Distribution Diagram - CorePro LED PLL EM/Mains 12W 840 4P



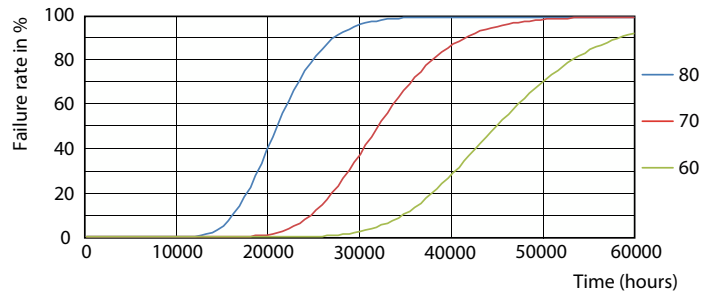
General Uniform Lighting  
Page 10

General uniform lighting - CorePro LED PLL EM/Mains 12W 840 4P

## Durata



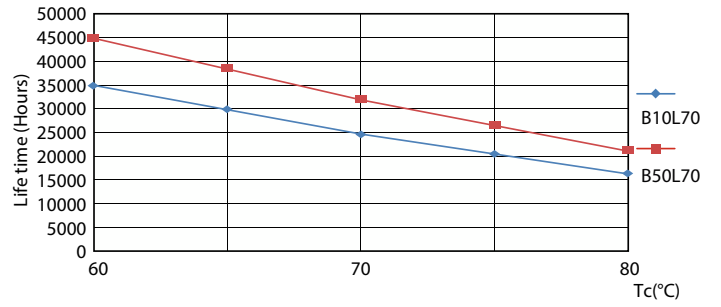
Lumen Maintenance Diagram - CorePro LED PLL EM/Mains 12W 840 4P



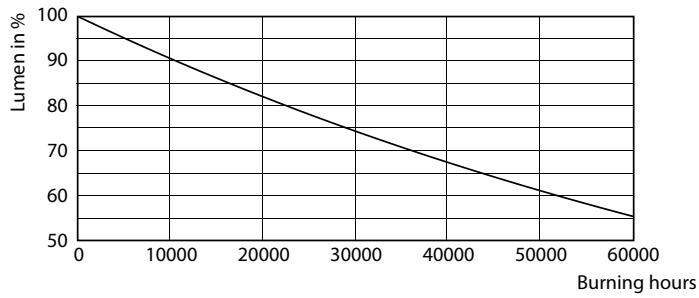
FailureRate

# CorePro LED PLL

## Durata



Life Expectancy Diagram



LifetimeVsTc

Lumen Maintenance Diagram - CorePro LED PLL EM/Mains 12W 840 4P

