



CorePro LED PLL



CorePro LED PLL EM/Mains 16.5W 840 4P

CorePro, LED, PL-L, EM, 405 mm, 16.5 W, 36W PL-L, 4000 K, 2100 lm, CRI 80, 30000 hora(s)

CorePro, LED, PL-L, EM, 405 mm, 16.5 W, LED alternative to 36W PL-L, 4000 K, 2100 lm, CRI 80, 30000 hora(s), 127 lm/W, EEL E, 2G11, Vidrio, RGO, SDCM 6, PF 0.9, IP20, SVM 0.4, PstLM 1

Datos del producto

Información general	
Base del casquillo	2G11
Vida útil nominal	30.000 hora(s)
Ciclo de encendido/apagado	200.000
Lighting Technology	LED
Referencia de medición de flujo	Sphere
Periodo de garantía	3 años
Datos técnicos de la luz	
Código de color	840 [CCT of 4000K]
Ángulo de haz (nom.)	160 °
Flujo luminoso	2.100 lm
Designación de color	Blanco frío (CW)
Temperatura de color correlacionada (nom.)	4000 K
Eficacia lumínica (nominal) (nom.)	127 lm/W
Consistencia del color	<6
Índice de reproducción cromática (IRC)	80
LLMF al fin de vida útil nominal (nom.)	70 %
Photobiological safety according to EN 62471	RGO

Operativos y eléctricos	
Line Frequency	50 to 60 Hz
Frecuencia de entrada	50 a 60 Hz
Consumo de energía	16,5 W
Corriente de lámpara (nom.)	83 mA
Hora de inicio (nom.)	0,5 s
Tiempo de encendido hasta alcanzar el 60 % de luz	0.5 s
Factor de potencia (fracción)	0.9
Voltaje (nom.)	220-240 V
LED alternative to fluorescent lamp power	36W PL-L
Corriente de irrupción en la red eléctrica	9.4
N.º máx. de lámparas en MCB tipo B 10 A - Red eléctrica	82
N.º máx. de lámparas en MCB tipo B 10 A - balasto EM sin condensador de compensación.	104
N.º máx. de lámparas en MCB tipo B 10 A - balasto EM con condensador de compensación.	19
N.º máx. de lámparas en MCB tipo B 16 A - Red eléctrica	131

CorePro LED PLL

N.º máx. de lámparas en MCB tipo B 16 A - balasto EM sin condensador de compensación.	166
N.º máx. de lámparas en MCB tipo B 16 A - balasto EM con condensador de compensación.	30
Compatibilidad con balastos	EM
Temperatura	
Temperatura máxima (nom.)	70 °C
Controles y regulación	
Regulable	No
Mecánicos y de carcasa	
Acabado de la bombilla	Mate
Material de bombilla	Vidrio
Forma de la bombilla	PL-L
Peso neto (pieza)	0,150 kg
Aprobación y aplicación	
Clase de eficiencia energética	E
Producto de ahorro de energía	Sí
Marcas de conformidad	Conformidad con RoHS Certificado KEMA
Consumo energético kWh/1000 h	17 kWh

Número de registro EPREL	1370828
Marca CE	Sí
Conforme con EU RoHS	Sí
Valor de parpadeo (PstLM)	1
Valor de efecto estroboscópico (SVM)	0,4
Rango de temperatura ambiente	-20 °C a 45 °C

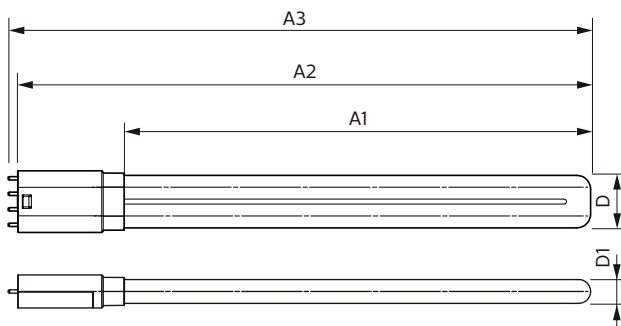
Condiciones de aplicación

Tecnología inalámbrica	No aplicable
------------------------	--------------

Datos de producto

Nombre de producto del pedido	CorePro LED PLL EM/Mains 16.5W 840 4P
Nombre completo del producto	CorePro LED PLL EM/Mains 16.5W 840 4P
Full EOC	872016915709500
Código de pedido	15709500
Código 12NC	929003592702
Cantidad por paquete	1
EAN/UPC - Producto/Caja	8720169157095
Numerador SAP - Paquetes por caja exterior	10
Embalaje con código EAN/UPC	8720169157101

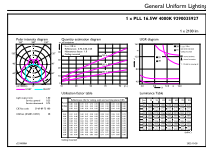
Plano de dimensiones



Product	D1	D2	A1	A2	A3
CorePro LED PLL EM/Mains 16.5W 840 4P	17 mm	38 mm	330 mm	405 mm	412 mm

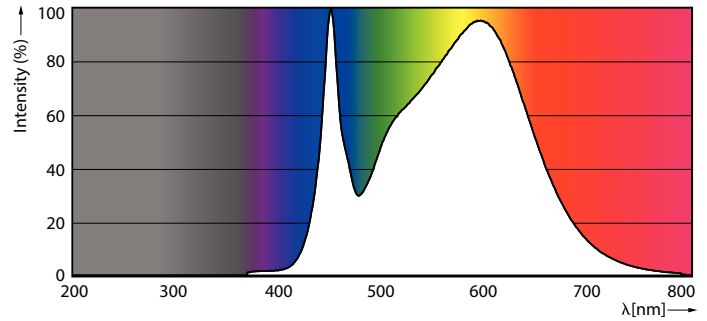
CorePro LED PLL

Datos fotométricos

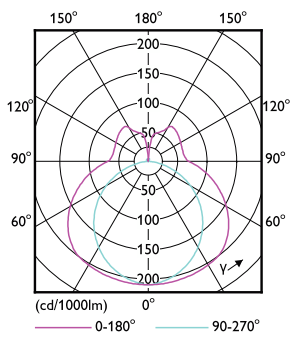


Technical Parameters 43 Page 10

General uniform lighting - CorePro LED PLL EM/Mains 16.5W 840 4P

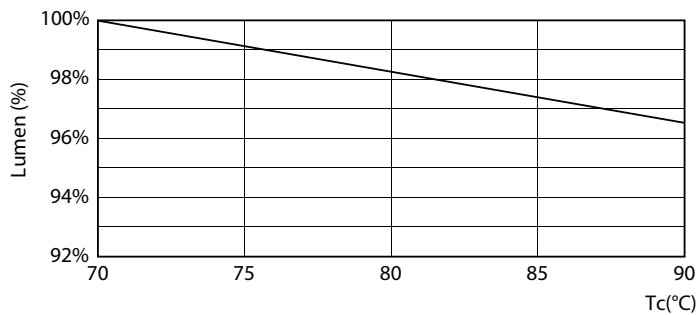


Spectral Power Distribution Colour - CorePro LED PLL EM/Mains 16.5W 840 4P

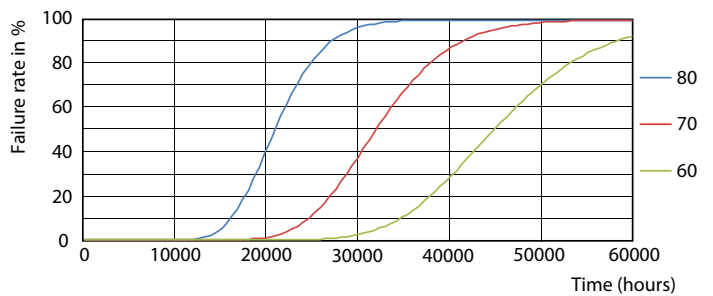


Light Distribution Diagram - CorePro LED PLL EM/Mains 16.5W 840 4P

Vida útil



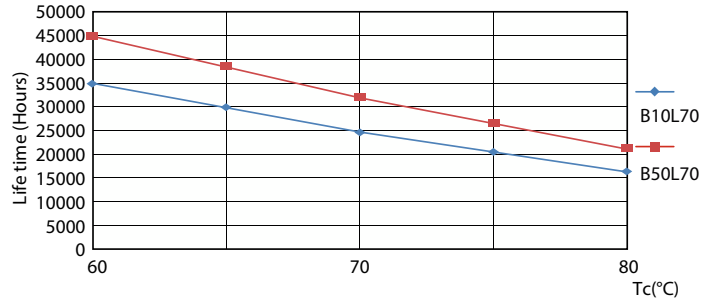
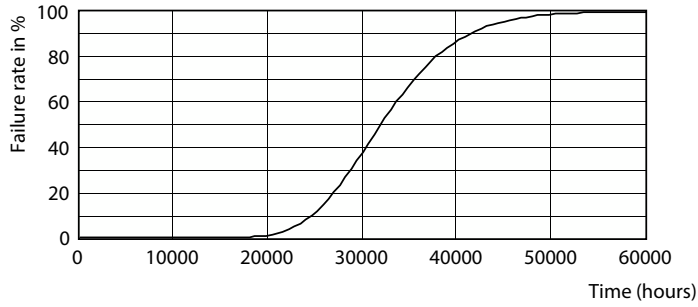
Lumen Maintenance Diagram - CorePro LED PLL EM/Mains 16.5W 840 4P



FailureRate

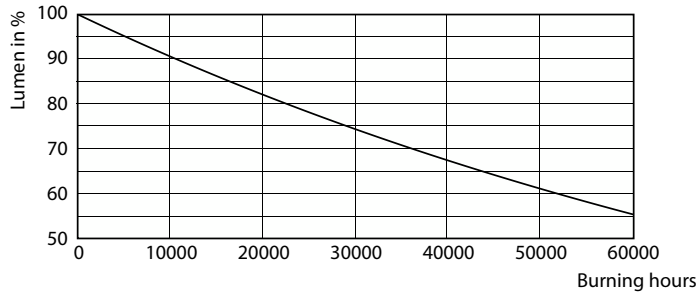
CorePro LED PLL

Vida útil



Life Expectancy Diagram

LifetimeVsTc



Lumen Maintenance Diagram - CorePro LED PLL EM/Mains 16.5W 840 4P

