



CorePro LED PLL



CorePro LED PLL EM/Mains 16.5W 840 4P

CorePro, LED, PL-L, EM, 405 mm, 16.5 W, 36W PL-L, 4000 K, 2100 lm, CRI 80, 30000 h

La lampe Philips CorePro LED PLL est la solution idéale pour le remplacement des plafonniers et luminaires dans des applications d'éclairage général très diverses. Elle intègre une source lumineuse LED dans le format d'une lampe fluorescente classique, pour fournir des économies d'énergie importantes sur une durée de vie deux fois plus longue que les options fluorescentes.

Données du produit

Informations générales		Sécurité photobiologique selon EN 62471	RGO
Culot	2G11		
Durée de vie nominale	30.000 h		
Nombre de cycles d'allumage	200.000		
Type de lampe	LED		
Référence de mesure de flux	Sphere		
Garantie	3 ans		
Données techniques de l'éclairage		Fonctionnement et électricité	
Code couleur	840 [CCT of 4000K]	Fréquence linéaire	50 to 60 Hz
Angle du faisceau (nom.)	160 degré(s)	Fréquence d'entrée	50 à 60 Hz
Flux lumineux	2.100 lm	Consommation électrique	16,5 W
Désignation de la couleur	Blanc froid (CW)	Courant lampe (nom.)	83 mA
Température de couleur corrélée (nom.)	4000 K	Heure de démarrage (nom.)	0,5 s
Efficacité lumineuse (nominale)	127 lm/W	Temps de chauffe à 60 %	0.5 s
Cohérence des couleurs	<6	Facteur de puissance (fraction)	0.9
Indice de rendu de couleur (IRC)	80	Tension (nom.)	220-240 V
LLMF à la fin de la durée de vie nominale (nom.)	70 %	Alternative LED puissance d'une lampe fluorescente	36W PL-L
		Courant d'appel sur secteur	9.4
		Nb lampe maxi sur disjoncteur type B 10A – Secteur	82
		Nb lampe maxi sur MCB B type 10A – Ballast EM	104
		sans condensateur de compensation.	
		Nb lampe maxi sur MCB B type 10A – Ballast EM	19
		avec condensateur de compensation.	

CorePro LED PLL

Nb lampe maxi sur disjoncteur type B 16A – Secteur	131
Nb lampe maxi sur MCB B type 16A – Ballast EM sans condensateur de compensation.	166
Nb lampe maxi sur MCB B type 16A – Ballast EM avec condensateur de compensation.	30
Compatibilité des ballasts	EM

Température	
Température maximale du produit (nom.)	70 °C

Commandes et gradation	
Variation de l'intensité lumineuse	Non

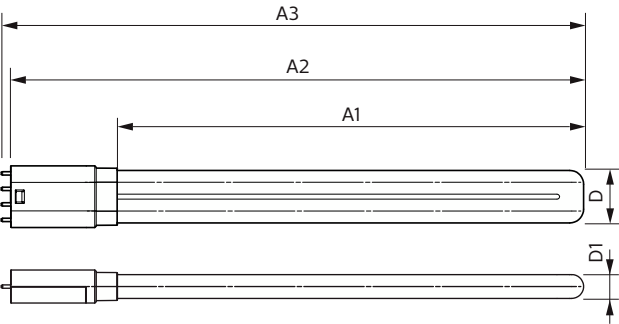
Mécanique et boîtier	
Finition ampoule	Dépoli
Matériaux des lampes	Verre
Longueur du produit	405 mm
Forme de la lampe	PL-L
Poids net (pièce)	0.150 kg

Approbation et application	
Classe d'efficacité énergétique	E
Produit à faible consommation	Oui
Homologation	Conformité à la directive RoHS Certificat KEMA Keur

Consommation d'énergie kWh/1 000 h	17 kWh
Numéro d'enregistrement EPREL	1370828
Marquage CE	Oui
Conforme à RoHS	Oui
Valeur de scintillement (PstLM)	1
Valeur d'effet stroboscopique (SVM)	0,4
Gamme de températures ambiantes	-20 °C à 45 °C

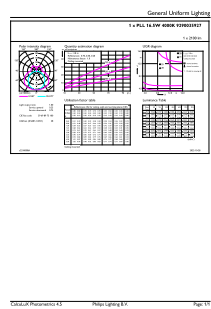
Données du produit	
Nom du produit de la commande	CorePro LED PLL EM/Mains 16.5W 840 4P
Nom de produit complet	CorePro LED PLL EM/Mains 16.5W 840 4P
Code EOC	872016915709500
Code de commande	8720169157095
Code 12NC	929003592702
Code de commande local	8720169157095
Numérateur - Quantité par kit	1
Code EAN – Produit/Boîte	8720169157095
Conditionnement par carton	10
Codes EAN/UPC - Boîte	8720169157101

Schéma dimensionnel

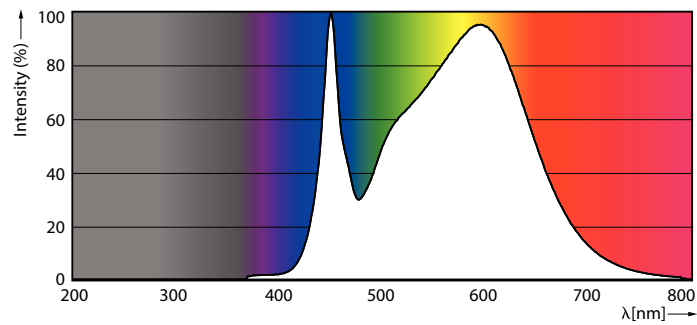


Product	D1	D2	A1	A2	A3
CorePro LED PLL EM/Mains 16.5W 840 4P	17 mm	38 mm	330 mm	405 mm	412 mm

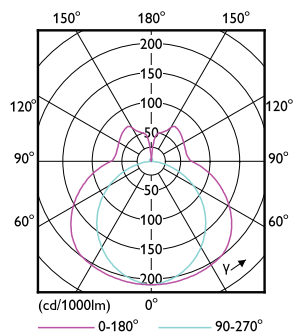
Données photométriques



General uniform lighting - CorePro LED PLL EM/Mains 16.5W 840 4P

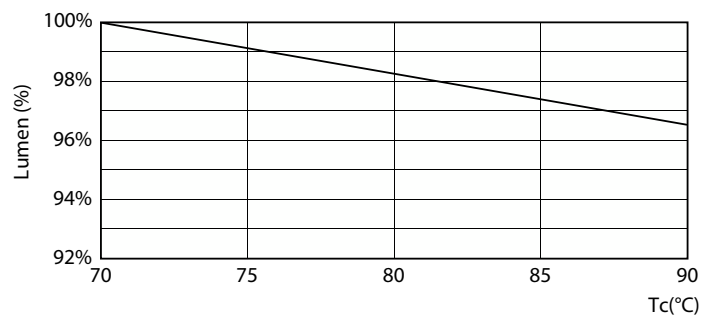


Spectral Power Distribution Colour - CorePro LED PLL EM/Mains 16.5W 840 4P

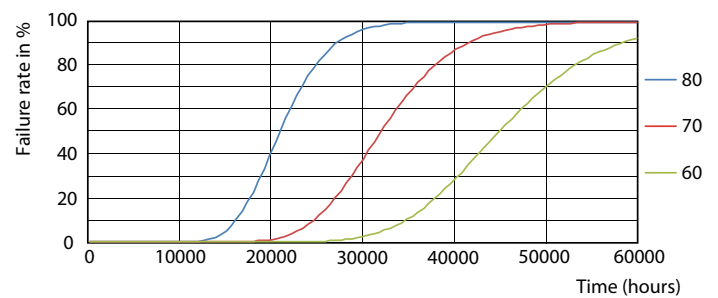


Light Distribution Diagram - CorePro LED PLL EM/Mains 16.5W 840 4P

Durée de vie

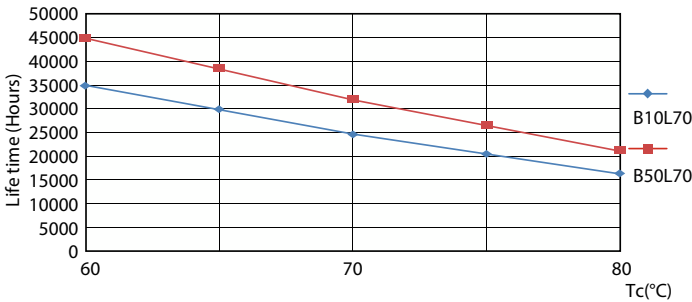
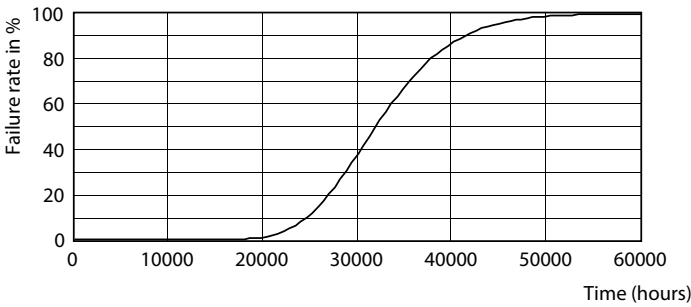


Lumen Maintenance Diagram - CorePro LED PLL EM/Mains 16.5W 840 4P

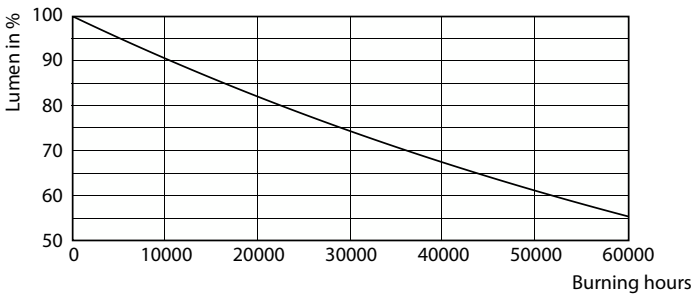


FailureRate

Durée de vie



Life Expectancy Diagram



LifetimeVsTc

Lumen Maintenance Diagram - CorePro LED PLL EM/Mains 16.5W 840 4P

