



CorePro LED PLL



CorePro LED PLL Mains 24W 830 4P

CorePro, LED, PL-L, Secteur, 528 mm, 24 W, 55W PL-L, 3000 K, 3200 lm, CRI 80, 30000 h

La lampe Philips CorePro LED PLL est la solution idéale pour le remplacement des plafonniers et luminaires dans des applications d'éclairage général très diverses. Elle intègre une source lumineuse LED dans le format d'une lampe fluorescente classique, pour fournir des économies d'énergie importantes sur une durée de vie deux fois plus longue que les options fluorescentes.

Données du produit

Informations générales		Sécurité photobiologique selon EN 62471	RG0
Culot	2G11		
Durée de vie nominale	30.000 h		
Nombre de cycles d'allumage	200.000		
Type de lampe	LED		
Référence de mesure de flux	Sphere		
Garantie	3 ans		
Données techniques de l'éclairage		Fonctionnement et électricité	
Code couleur	830 [CCT of 3000K]	Fréquence linéaire	50 to 60 Hz
Angle du faisceau (nom.)	160 degré(s)	Fréquence d'entrée	50 à 60 Hz
Flux lumineux	3.200 lm	Consommation électrique	24 W
Désignation de la couleur	Blanc (WH)	Courant lampe (nom.)	127 mA
Température de couleur corrélée (nom.)	3000 K	Heure de démarrage (nom.)	0,5 s
Efficacité lumineuse (nominale)	133 lm/W	Temps de chauffe à 60 %	0.5 s
Cohérence des couleurs	<6	Facteur de puissance (fraction)	0.9
Indice de rendu de couleur (IRC)	80	Tension (nom.)	220-240 V
LLMF à la fin de la durée de vie nominale (nom.)	70 %	Alternative LED puissance d'une lampe fluorescente	55W PL-L
		Courant d'appel sur secteur	9.6
		Nb lampe maxi sur disjoncteur type B 10A – Secteur	80
		Nb lampe maxi sur MCB B type 10A – Ballast EM	80
		sans condensateur de compensation.	
		Nb lampe maxi sur MCB B type 10A – Ballast EM	16
		avec condensateur de compensation.	

CorePro LED PLL

Nb lampe maxi sur disjoncteur type B 16A – Secteur	128
Nb lampe maxi sur MCB B type 16A – Ballast EM sans condensateur de compensation.	128
Nb lampe maxi sur MCB B type 16A – Ballast EM avec condensateur de compensation.	25
Compatibilité des ballasts	Secteur

Température

Température maximale du produit (nom.)	75 °C
--	-------

Commandes et gradation

Variation de l'intensité lumineuse	Non
------------------------------------	-----

Mécanique et boîtier

Finition ampoule	Dépoli
Matériaux des lampes	Verre
Longueur du produit	528 mm
Forme de la lampe	PL-L
Poids net (pièce)	0,192 kg

Approbation et application

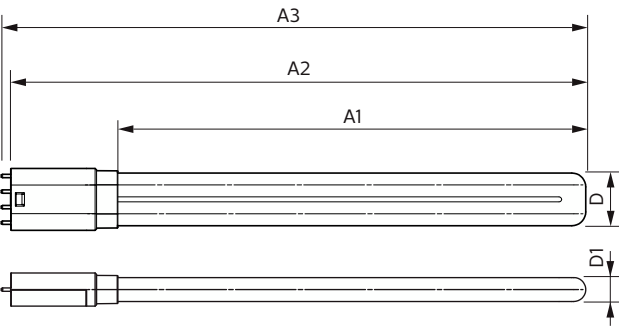
Classe d'efficacité énergétique	E
Produit à faible consommation	Oui
Homologation	Conformité à la directive RoHS Certificat KEMA Keur

Consommation d'énergie kWh/1 000 h	24 kWh
Numéro d'enregistrement EPREL	1370829
Marquage CE	Oui
Conforme à RoHS	Oui
Valeur de scintillement (PstLM)	1
Valeur d'effet stroboscopique (SVM)	0,4
Gamme de températures ambiantes	-20 °C à 45 °C

Données du produit

Nom du produit de la commande	CorePro LED PLL Mains 24W 830 4P
Nom de produit complet	CorePro LED PLL Mains 24W 830 4P
Code EOC	872016915711800
Code de commande	8720169157118
Code 12NC	929003592802
Code de commande local	8720169157118
Numérateur - Quantité par kit	1
Code EAN – Produit/Boîte	8720169157118
Conditionnement par carton	10
Codes EAN/UPC – Boîte	8720169157125

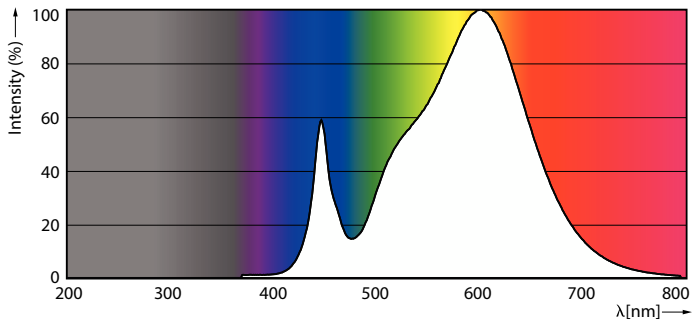
Schéma dimensionnel



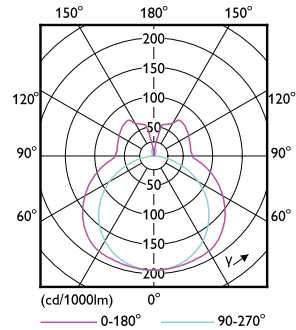
Product	D1	D2	A1	A2	A3
CorePro LED PLL Mains 24W 830 4P	17 mm	38 mm	453 mm	528 mm	535 mm

CorePro LED PLL

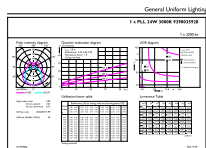
Données photométriques



Spectral Power Distribution Colour - CorePro LED PLL Mains 24W 830 4P



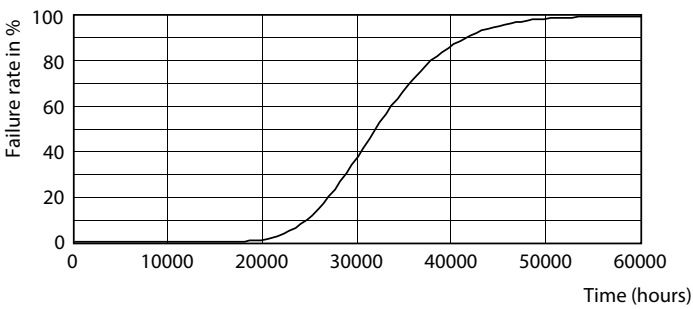
Light Distribution Diagram - CorePro LED PLL Mains 24W 830 4P



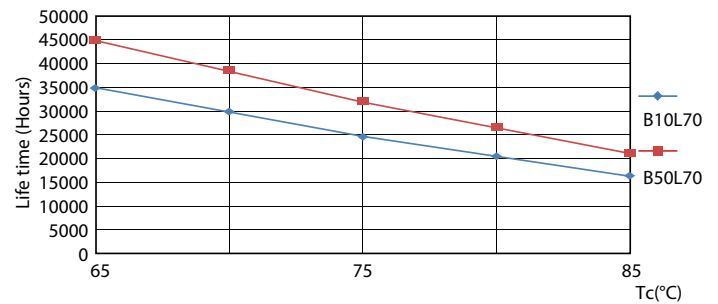
General Uniform Lighting - CorePro LED PLL Mains 24W 830 4P

General uniform lighting - CorePro LED PLL Mains 24W 830 4P

Durée de vie

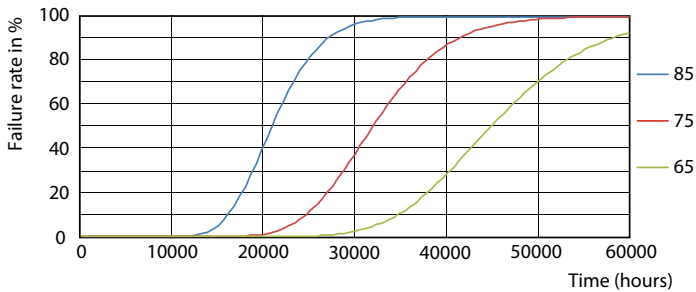
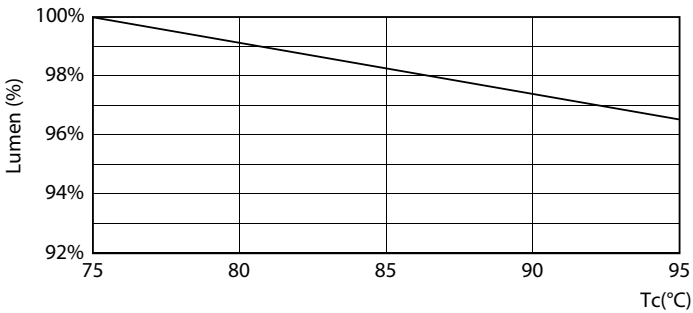


Life Expectancy Diagram



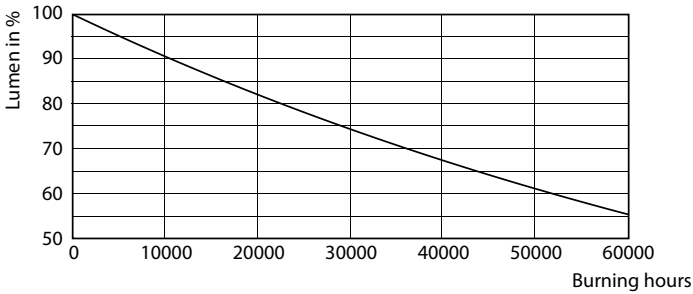
LifetimeVsTc

Durée de vie



Lumen Maintenance Diagram - CorePro LED PLL Mains 24W 830 4P

FailureRate



Lumen Maintenance Diagram - CorePro LED PLL Mains 24W 830 4P

