



CorePro LED PLL



CorePro LED PLL Mains 24W 840 4P

CorePro, LED, PL-L, 220-240V, 2G11, 24 W, 55W PL-L, 4000 K, 3400 lm, CRI 80, 30000 Stunde(n)

Die CorePro LED PLL Familie ist eine hervorragende LED Alternative für herkömmliche konventionelle Kompaktleuchtstofflampen. Die CorePro LED PLL können die konventionellen PL-L/ TC-L Kompaktleuchtstofflampen ersetzen. Sie sind in 2 Versionen erhältlich: für Betrieb am EVG (HF) oder am KVG/230 (EM/ Mains). Mit dieser innovativen LED-Lösung können Sie hohe Energieeinsparungen im Vergleich zu herkömmlichen konventionellen Lösungen erzielen.

Hinweise

- Beim Wechsel auf PLL LED muss überprüft werden, ob die in den Vorschriften geforderten Beleuchtungsstärken eingehalten werden. Wir weisen darauf hin, dass die Gesamtenergieeffizienz und Lichtverteilung einer Anlage von der Bauart der Anlage bestimmt werden.
- Lampe ist in trockenen Umgebungen einzusetzen und nur in Verbindung mit einer für den Anwendungsbereich zugelassenen Leuchte zu betreiben
- Die CorePro PLL LED HF ist mit gängigen EVGs von Markenherstellern kompatibel. Bitte prüfen Sie vor Installation die Kompatibilität mit den getesteten EVGs auf der Kompatibilitätsliste unter www.philips.de/LEDtube
- Bei der CorePro PLL fürs KVG ist ein LED Ersatz-Starter zur Überbrückung beige packt.

Produkt Daten

Allgemeine Informationen		Lichttechnische Daten	
Socket	2G11	Farbcode	840 [CCT of 4000K]
Nennlebensdauer	30.000 Stunde(n)	Ausstrahlungswinkel (Nom)	160 Grad
Schaltzyklus	200.000	Lichtstrom	3.400 lm
Beleuchtungstechnologie	LED	Lichtfarbe	Kaltweiß (CW)
Referenz für Lichtstrommessung	Sphere	Ähnlichste Farbtemperatur	4000 K
Garantiedauer	3 Jahre	Nennlichtausbeute (Nom)	141 lm/W
		Farbkonsistenz	<6

CorePro LED PLL

Farbwiedergabeindex (CRI)	80
Restlichtstrom am Ende der Nennlebensdauer (Nom.)	70 %
Photobiologische Sicherheit gemäß EN 62471	RGO

Betrieb und Elektrik

Netzfrequenz	50 to 60 Hz
Eingangsfrequenz	50 bis 60 Hz
Systemleistung	24 W
Lampenstrom (Nom)	127 mA
Startzeit (Nom)	0,5 s
Aufwärmzeit bis 60 % Licht	0.5 s
Leistungsfaktor (Bruchteil)	0.9
Spannung (Nom)	220-240 V
LED-Alternative zu Leuchtstofflampenleistung	55W PL-L
Einschaltstrom am Netz	9.6
Max. Lampenanzahl für MCB Typ B 10 A – Netz	80
Max. Lampenanzahl für MCB Typ B, 10 A – EM-Vorschaltgerät ohne Kompensationskondensator.	80
Max. Lampenanzahl für MCB Typ B, 10 A – EM-Vorschaltgerät mit Kompensationskondensator.	16
Max. Lampenanzahl für MCB Typ B 16 A – Netz	128
Max. Lampenanzahl für MCB Typ B, 16 A – EM-Vorschaltgerät ohne Kompensationskondensator.	128
Max. Lampenanzahl für MCB Typ B, 16 A – EM-Vorschaltgerät mit Kompensationskondensator.	25
Kompatibilität mit Vorschaltgeräten	220-240V

Temperatur

Gehäusetemperatur (Nom)	75 °C
-------------------------	-------

Lichtregelung und Dimmen

Dimmbar	Nein
---------	------

Mechanik und Gehäuse

Kolbenausführung	Matt
------------------	------

Kolbenmaterial	Glas
Produktlänge	528 mm
Kolbenform	PL-L
Nettogewicht (Stück)	0,192 kg

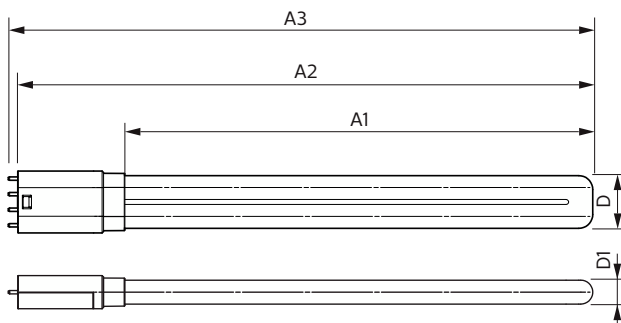
Genehmigung und Anwendung

Energieeffizienzklasse	D
Energiesparendes Produkt	Ja
Zeichen & Zertifikate	RoHS Konformität KEMA-KEUR(DEKRA) Zertifikat
Energieverbrauch kWh/1.000 Std.	24 kWh
EPREL-Registrierungsnummer	1370830
CE-Zeichen	Ja
EU RoHS-konform	Ja
Flackerwert (PstLM) – Flackerwert gemäß EN 61000-3-3	1
Messung der Sichtbarkeit des Stroboskopeffekts (SVM)	0,4
Umgebungstemperaturbereich	-20 °C bis 45 °C

Produktdaten

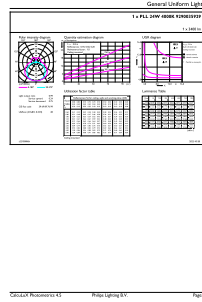
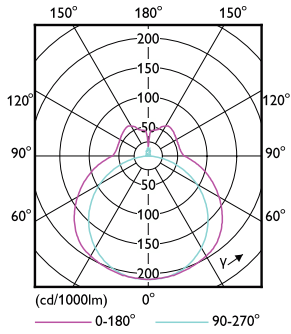
Bestell-Produktname	CorePro LED PLL Mains 24W 840 4P
Gesamtbezeichnung des Produkts	CorePro LED PLL Mains 24W 840 4P
Gesamt-Produktcode	872016915713200
Bestellcode	15713200
Material-Nr. (12NC)	929003592902
Anzahl pro Verpackung	1
EAN/UPC – Produkt/Kiste	8720169157132
Zähler – Pakete pro Außenkarton	10
EAN Umverpackung	8720169157149

Abmessungsskizzen



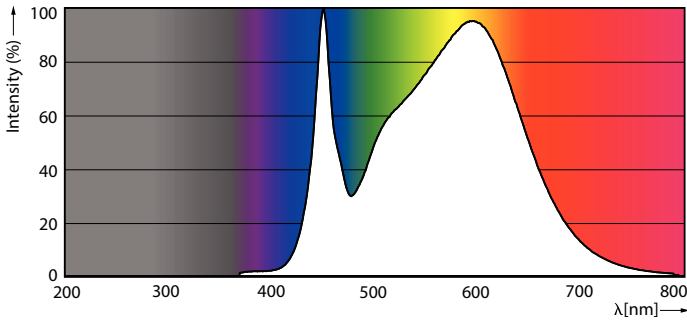
Product	D1	D2	A1	A2	A3
CorePro LED PLL Mains 24W 840 4P	17 mm	38 mm	453 mm	528 mm	535 mm

Photometrische Daten



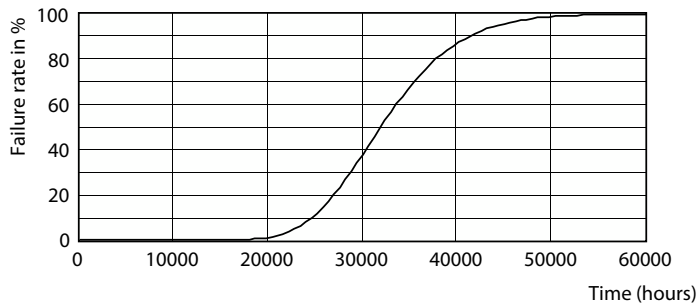
Light Distribution Diagram - CorePro LED PLL Mains 24W 840 4P

General uniform lighting - CorePro LED PLL Mains 24W 840 4P

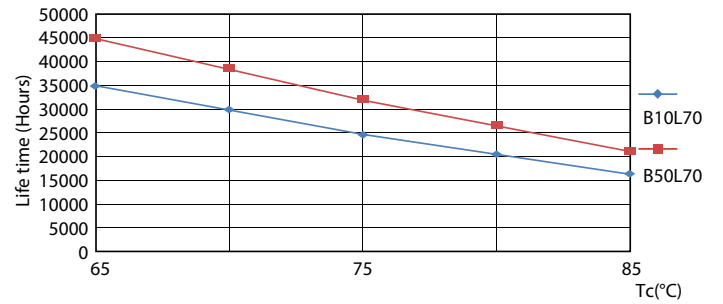


Spectral Power Distribution Colour - CorePro LED PLL Mains 24W 840 4P

Lebensdauer



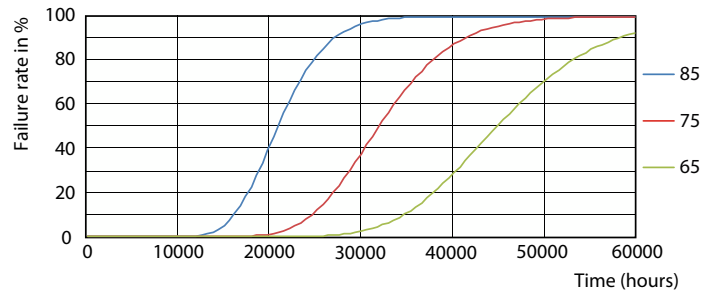
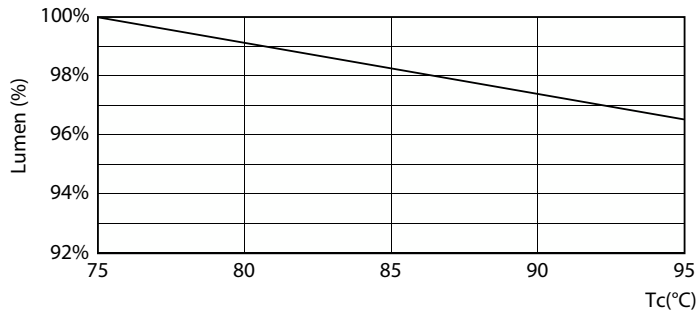
Life Expectancy Diagram



LifetimeVsTc

CorePro LED PLL

Lebensdauer



Lumen Maintenance Diagram - CorePro LED PLL Mains 24W 840 4P

FailureRate



Lumen Maintenance Diagram - CorePro LED PLL Mains 24W 840 4P

