



# MASTER LED-lysrör InstantFit HF T5



## MAS LEDtube HF 600mm HO 10.5W 830 T5

MASTER, LEDtube, T5, HF, 600 mm, 10.5 W, 24W TL5 HO, 3000 K, 1600 lm, CRI 80, 60000 h

MASTER, LEDtube, T5, HF, 600 mm, 10.5 W, LED alternative to 24W TL5 HO, 3000 K, 1600 lm, CRI 80, 60000 h, 142 lm/W, EEL E, G5, Glas, 600 mm, RG0, SDCM 6, PF 0.9, IP20

### Produktdata

Allmän information		Photobiological safety according to EN 62471	
Socket	G5		RG0
Nominell livslängd	60 000 h	<b>Drift och elektricitet</b>	
Driftcykel	50 000	Line Frequency	10K to 120K Hz
Lighting Technology	LEDtube	Ingångsfrekvens	10 K till 120 K Hz
Mätreferens för ljusflöde	Sphere	Strömförbrukning	10,5 W
Garantitid	5 år	Lampström (max)	350 mA
<b>Ljusteknik</b>		Lampström (min)	80 mA
Färgkod	830 [CCT of 3000K]	Tändningstid (nom)	0,5 s
Spridningsvinkel (nom)	200 °	Uppvärmningstid till 60 % ljus	0.5 s
Ljusflöde	1 600 lm	Effektfaktor (fraktion)	0.9
Färgbeteckning	Vit (WH)	Spänning (nom)	30-120 V
Korrelerad färgtemperatur (Nom)	3000 K	LED alternative to fluorescent lamp power	24W TL5 HO
Ljusutbyte (märkvärde) (nom)	142 lm/W	Ingående ström vid nätspänning	-
Färgbeständighet	<6	Max antal lampor på automatsäkring av B-typ 10 A	-
Färgåtergivningindex	80	- Nätspänning	
LLMF vid slutet av nominell livslängd (nom)	70 %	Max antal ljuskällor på automatsäkring av typ B,	-
		10 A – EM-drivdon utan kompensationskondensator.	

# MASTER LED-lysrör InstantFit HF T5

Max antal ljuskällor på automatsäkring av typ B, 10 A – EM-drivdon med kompensationskondensator.	-
Max antal lampor på automatsäkring av B-typ 16 A – Nätspänning	-
Max antal ljuskällor på automatsäkring av typ B, 16 A – EM-drivdon utan kompensationskondensator.	-
Max antal ljuskällor på automatsäkring av typ B, 16 A – EM-drivdon med kompensationskondensator.	-
Kompatibilitet med drivdon	HF

## Temperatur

T-Case max. (nom)	55 °C
-------------------	-------

## Styrenheter och dimring

Dimbar	Ja - Kontrollera kompatibiliteten med olika drivdon
--------	---

## Mekanik och armaturhus

Ljuskällans ytbehandling	Frostad
Material i lampan	Glas
Produktens längd	600 mm
Lampform	T5
Nettovikt (styck)	0,085 kg

## Användning och godkännande

Energieffektivitetsklass	E
Energisparande produkt	Ja

Godkännandemärkningar	Uppfyller RoHS KEMA Keur-certifikat
Energiförbrukning kWh/1 000 tim	11 kWh
EPREL-registreringsnummer	1407666
CE-märkning	Ja
EU RoHS-kompatibel	Ja
Omgivningstemperatur	-20 °C till +45 °C

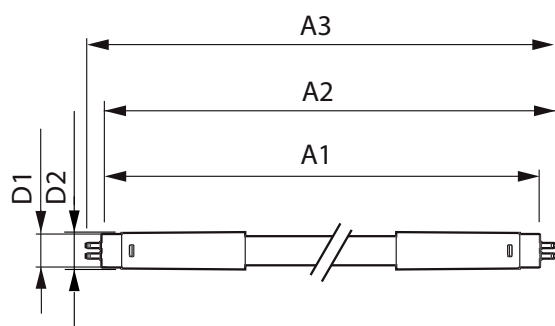
## Användningsförhållanden

Trådlös teknik	Ej tillämpligt
----------------	----------------

## Produktdata

Beställningsproduktnamn	MAS LEDtube HF 600mm HO 10.5W 830 T5
Fullständigt produktnamn	MAS LEDtube HF 600mm HO 10.5W 830 T5
Full EOC	872016916307200
Beskrivning av lokal kod	8298387
Beställningsnummer	929003596202
Materialnummer (12NC)	929003596202
Lokal kod	8298387
Räknare – antal per förpackning	1
EAN/UPC - Produkt/fodral	8720169163072
Räknare - antal förpackningar per kartong	10
EAN/UPC - Hölje	8720169163089

## Måttskiss



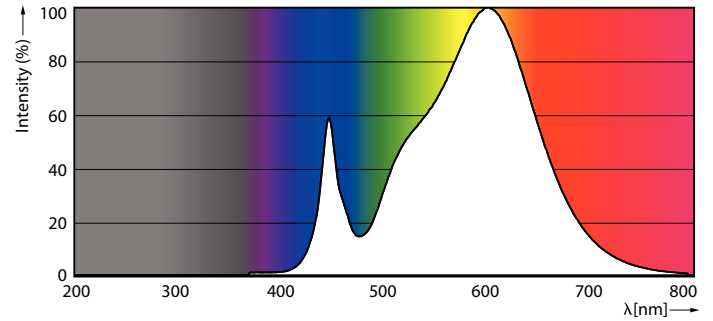
Product	D1	D2	A1	A2	A3
MAS LEDtube HF 600mm HO 10.5W 830 T5	15,5 mm	16/19 mm	549 mm	556 mm	563 mm

# MASTER LED-lysrör InstantFit HF T5

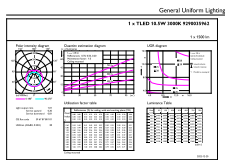
## Fotometriska data



Light Distribution Diagram - MAS LEDtube HF 600mm HO 10.5W 830 T5



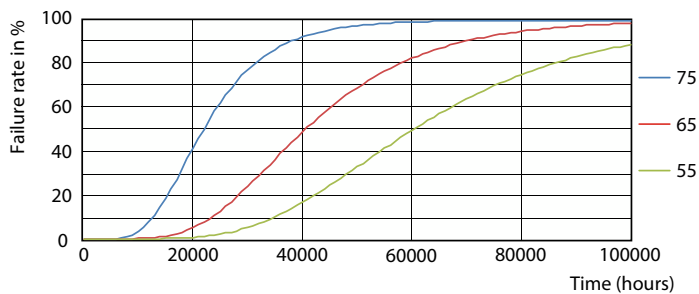
Spectral Power Distribution Colour - MAS LEDtube HF 600mm HO 10.5W 830 T5



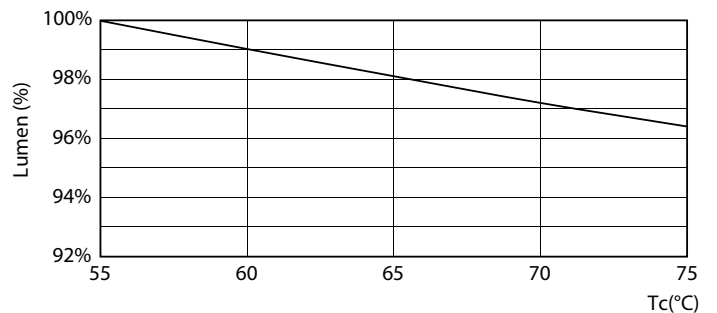
General uniform lighting - MAS LEDtube HF 600mm HO 10.5W 830 T5

General uniform lighting - MAS LEDtube HF 600mm HO 10.5W 830 T5

## Livslängd



FailureRate



Lumen Maintenance Diagram - MAS LEDtube HF 600mm HO 10.5W 830 T5

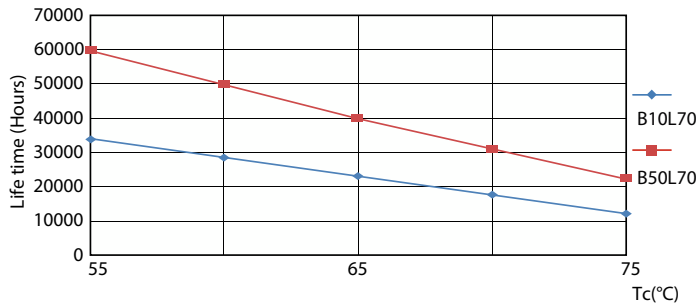
# MASTER LED-lysrör InstantFit HF T5

## Livslängd



Lumen Maintenance Diagram - MAS LEDtube HF 600mm HO 10.5W 830 T5

Life Expectancy Diagram



LifetimeVsTc

