



MASTER LED-lysrör InstantFit HF T5



MAS LEDtube HF 600mm HO 10.5W 840 T5

MASTER, LEDtube, T5, HF, 600 mm, 10.5 W, 24W TL5 HO, 4000 K, 1600 lm, CRI 80, 60000 h

MASTER, LEDtube, T5, HF, 600 mm, 10.5 W, LED alternative to 24W TL5 HO, 4000 K, 1600 lm, CRI 80, 60000 h, 152 lm/W, EEL D, G5, Glas, 600 mm, RG0, SDCM 6, PF 0.9, IP20

Produktdata

Allmän information	
Socket	G5
Nominell livslängd	60 000 h
Driftcykel	50 000
Lighting Technology	LEDtube
Mätreferens för ljusflöde	Sphere
Garantitid	5 år
Ljusteknik	
Färgkod	840 [CCT of 4000K]
Spridningsvinkel (nom)	200 °
Ljusflöde	1 600 lm
Färgbeteckning	Kallvit (CW)
Korrelerad färgtemperatur (Nom)	4000 K
Ljusutbyte (märkvärde) (nom)	152 lm/W
Färgbeständighet	<6
Färgåtergivningindex	80
LLMF vid slutet av nominell livslängd (nom)	70 %

Photobiological safety according to EN 62471	RG0
Drift och elektricitet	
Line Frequency	10K to 120K Hz
Ingångsfrekvens	10 K till 120 K Hz
Strömförbrukning	10,5 W
Lampström (max)	350 mA
Lampström (min)	80 mA
Tändningstid (nom)	0,5 s
Uppvärmningstid till 60 % ljus	0.5 s
Effektfaktor (fraktion)	0.9
Spänning (nom)	30-120 V
LED alternative to fluorescent lamp power	24W TL5 HO
Ingående ström vid nätspänning	-
Max antal lampor på automatsäkring av B-typ 10 A	-
- Nätspänning	-

MASTER LED-lysrör InstantFit HF T5

Max antal ljuskällor på automatsäkring av typ B, 10 A – EM-drivdon utan kompensationskondensator.	-
Max antal ljuskällor på automatsäkring av typ B, 10 A – EM-drivdon med kompensationskondensator.	-
Max antal lampor på automatsäkring av B-typ 16 A – Nätspänning	-
Max antal ljuskällor på automatsäkring av typ B, 16 A – EM-drivdon utan kompensationskondensator.	-
Max antal ljuskällor på automatsäkring av typ B, 16 A – EM-drivdon med kompensationskondensator.	-
Kompatibilitet med drivdon	HF

Temperatur

T-Case max. (nom)	55 °C
-------------------	-------

Styrenheter och dimring

Dimbar	Ja - Kontrollera kompatibiliteten med olika drivdon
--------	---

Mekanik och armaturhus

Ljuskällans ytbehandling	Frostad
Material i lampan	Glas
Produktens längd	600 mm
Lampform	T5
Nettovikt (styck)	0,085 kg

Användning och godkännande

Energieffektivitetsklass	D
--------------------------	---

Energisparande produkt	Ja
Godkännandemärkningar	Uppfyller RoHS KEMA Keur-certifikat
Energiförbrukning kWh/1 000 tim	11 kWh
EPREL-registreringsnummer	1407658
CE-märkning	Ja
EU RoHS-kompatibel	Ja
Omgivningstemperatur	-20 °C till +45 °C

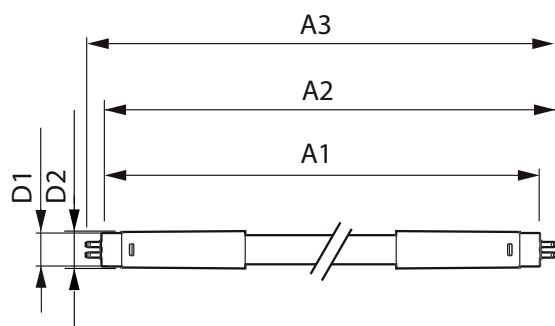
Användningsförhållanden

Trådlös teknik	Ej tillämpligt
----------------	----------------

Produktdata

Beställningsproduktnamn	MAS LEDtube HF 600mm HO 10.5W 840 T5
Fullständigt produktnamn	MAS LEDtube HF 600mm HO 10.5W 840 T5
Full EOC	872016916309600
Beskrivning av lokal kod	8298388
Beställningsnummer	929003596302
Materialnummer (12NC)	929003596302
Lokal kod	8298388
Räknare – antal per förpackning	1
EAN/UPC – Produkt/fodral	8720169163096
Räknare – antal förpackningar per kartong	10
EAN/UPC – Hölje	8720169163102

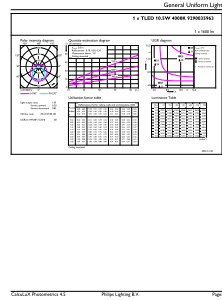
Måttskiss



Product	D1	D2	A1	A2	A3
MAS LEDtube HF 600mm HO 10.5W 840 T5	15,5 mm	16/19 mm	549 mm	556 mm	563 mm

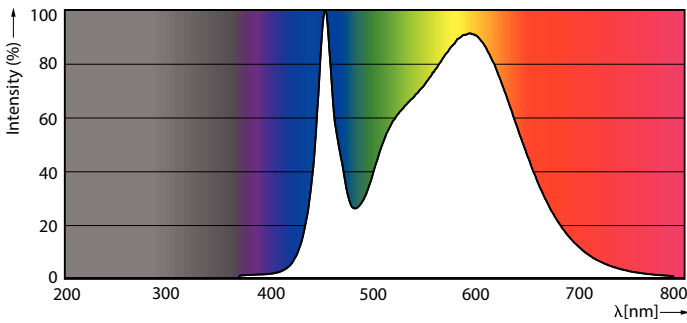
MASTER LED-lysrör InstantFit HF T5

Fotometriska data



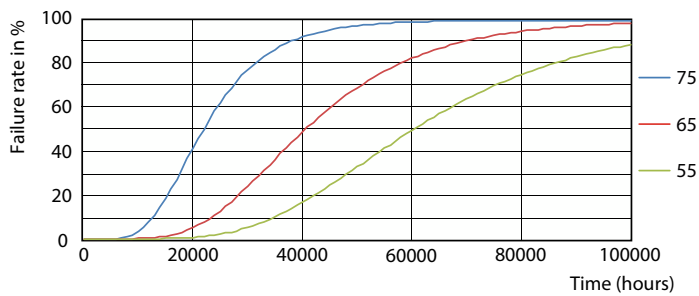
Light Distribution Diagram - MAS LEDtube HF 600mm HO 10.5W 840 T5

General uniform lighting - MAS LEDtube HF 600mm HO 10.5W 840 T5

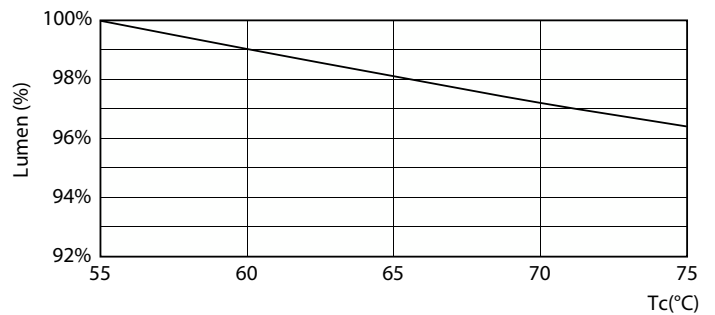


Spectral Power Distribution Colour - MAS LEDtube HF 600mm HO 10.5W 840 T5

Livslängd



FailureRate



Lumen Maintenance Diagram - MAS LEDtube HF 600mm HO 10.5W 840 T5

MASTER LED-lysrör InstantFit HF T5

Livslängd



Lumen Maintenance Diagram - MAS LEDtube HF 600mm HO 10.5W 840 T5

Life Expectancy Diagram



LifetimeVsTc

