



MASTER tubo LED InstantFit Equipo electrónico T5



Master LEDtube HF 600mm HO 10.5W 865 T5

MASTER, LEDtube, T5, HF, 600 mm, 10.5 W, 24W TL5 HO, 6500 K, 1600 lm, CRI 80, 60000 hora(s)

MASTER, LEDtube, T5, HF, 600 mm, 10.5 W, LED alternative to 24W TL5 HO, 6500 K, 1600 lm, CRI 80, 60000 hora(s), 152 lm/W, EEL D, G5, Vidrio, 600 mm, RG0, SDCM 6, PF 0.9, IP20

Datos del producto

Información general		Operativos y eléctricos	
Base del casquillo	G5	Consistencia del color	<6
Vida útil nominal	60.000 hora(s)	Índice de reproducción cromática (IRC)	80
Ciclo de encendido/apagado	50.000	LLMF al fin de vida útil nominal (nom.)	70 %
Lighting Technology	LEDtube	Photobiological safety according to EN 62471	RG0
Referencia de medición de flujo	Sphere	Line Frequency	10K to 120K Hz
Periodo de garantía	5 años	Frecuencia de entrada	10 K a 120 K Hz
Datos técnicos de la luz		Consumo de energía	10,5 W
Código de color	865 [CCT of 6500K]	Corriente de lámpara (máx.)	350 mA
Ángulo de haz (nom.)	200 °	Corriente de lámpara (mín.)	80 mA
Flujo luminoso	1.600 lm	Hora de inicio (nom.)	0,5 s
Designación de color	Luz natural fría	Tiempo de encendido hasta alcanzar el 60 % de luz	0,5 s
Temperatura de color correlacionada (nom.)	6500 K	Factor de potencia (fracción)	0.9
Eficacia lumínica (nominal) (nom.)	152 lm/W	Voltaje (nom.)	30-120 V

MASTER tubo LED InstantFit Equipo electrónico T5

LED alternative to fluorescent lamp power	24W TL5 HO
Corriente de irrupción en la red eléctrica	-
N.º máx. de lámparas en MCB tipo B 10 A - Red eléctrica	-
N.º máx. de lámparas en MCB tipo B 10 A - balasto EM sin condensador de compensación.	-
N.º máx. de lámparas en MCB tipo B 10 A - balasto EM con condensador de compensación.	-
N.º máx. de lámparas en MCB tipo B 16 A - Red eléctrica	-
N.º máx. de lámparas en MCB tipo B 16 A - balasto EM sin condensador de compensación.	-
N.º máx. de lámparas en MCB tipo B 16 A - balasto EM con condensador de compensación.	-
Compatibilidad con balastos	HF

Temperatura

Temperatura máxima (nom.)	55 °C
---------------------------	-------

Controles y regulación

Regulable	Sí: comprobar compatibilidad de balastos
-----------	--

Mecánicos y de carcasa

Acabado de la bombilla	Mate
Material de bombilla	Vidrio
Forma de la bombilla	T5
Peso neto (pieza)	0,085 kg

Aprobación y aplicación

Clase de eficiencia energética	D
Producto de ahorro de energía	Sí
Marcas de conformidad	Conformidad con RoHS Certificado KEMA
Consumo energético kWh/1000 h	11 kWh
Número de registro EPREL	1407659
Marca CE	Sí
Conforme con EU RoHS	Sí
Rango de temperatura ambiente	-20 °C a 45 °C

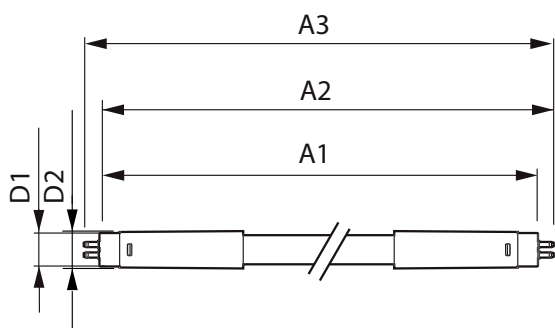
Condiciones de aplicación

Tecnología inalámbrica	No aplicable
------------------------	--------------

Datos de producto

Nombre de producto del pedido	MAS LEDtube HF 600mm HO 10.5W 865 T5
Nombre completo del producto	Master LEDtube HF 600mm HO 10.5W 865 T5
Full EOC	872016916311900
Código de pedido	16311900
Código 12NC	929003596402
Cantidad por paquete	1
EAN/UPC - Producto/Caja	8720169163119
Numerador SAP - Paquetes por caja exterior	10
Embalaje con código EAN/UPC	8720169163126

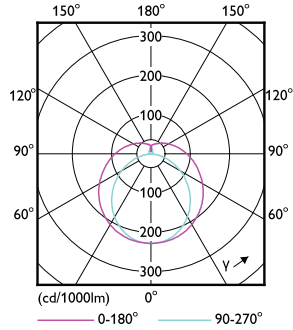
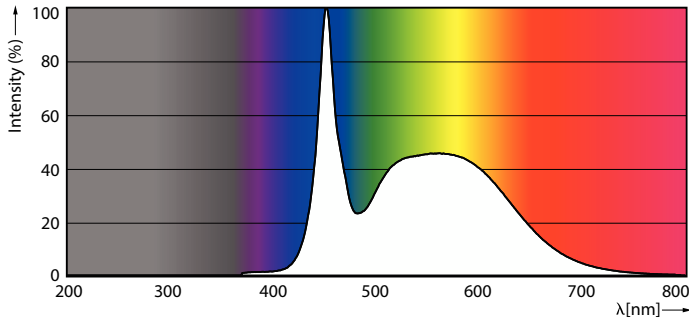
Plano de dimensiones



Product	D1	D2	A1	A2	A3
MAS LEDtube HF 600mm HO 10.5W 865 T5	15,5 mm	16/19 mm	549 mm	556 mm	563 mm

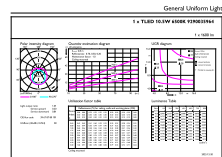
MASTER tubo LED InstantFit Equipo electrónico T5

Datos fotométricos



Spectral Power Distribution Colour - MAS LEDtube HF 600mm HO 10.5W 865 T5

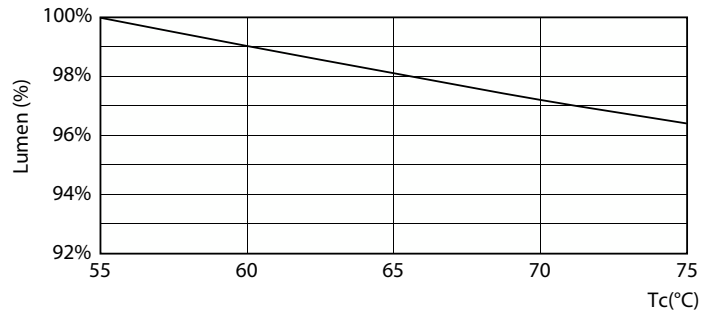
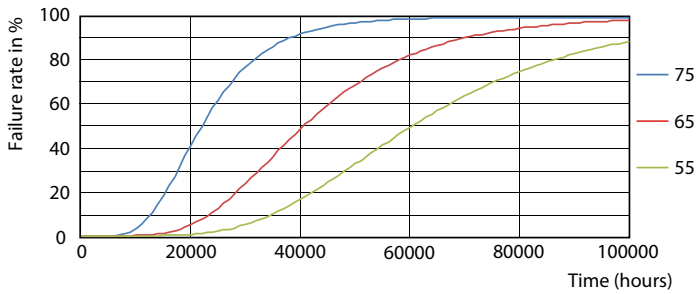
Light Distribution Diagram - MAS LEDtube HF 600mm HO 10.5W 865 T5



General Uniform Lighting

General uniform lighting - MAS LEDtube HF 600mm HO 10.5W 865 T5

Vida útil



FailureRate

Lumen Maintenance Diagram - MAS LEDtube HF 600mm HO 10.5W 865 T5

MASTER tubo LED InstantFit Equipo electrónico T5

Vida útil



Lumen Maintenance Diagram - MAS LEDtube HF 600mm HO 10.5W 865 T5

Life Expectancy Diagram



LifetimeVsTc

